

**DESA**  
UNICUM



**TYLKO ONLINE**

AUKCJE INTERNETOWE DESA UNICUM

GRUDZIEŃ 2020



# **TYLKO ONLINE**

**AUKCJE INTERNETOWE DESA UNICUM**

**GRUDZIEŃ 2020**

11.12.2020

**MIŚ USZATEK I PRZYJACIELE. ILUSTRACJE ZBIGNIEWA RYCHLICKIEGO**

14.12.2020

**LUDOWOŚĆ. FOLKLOR. ART BRUT.**

16.12.2020

**GRAFIKA EROTYCZNA OKOŁO 1900 ROKU**

**WYSTAWY OBIEKTÓW W CZASIE TRWANIA AUKCJI  
DOM AUKCYJNY DESA UNICUM**

ul. Piękna 1a, Warszawa

**[DESA.PL](http://DESA.PL) [BID.DESA.PL](http://BID.DESA.PL)**

## ZARZĄD DESA UNICUM



**JULIUSZ  
WINDORBSKI**  
Prezes Zarządu



**JAN  
KOSZUTSKI**  
Wiceprezes Zarządu



**MAŁGORZATA  
KULMA**  
Główna Księgowa



**IZA  
RUSINIAK**  
Dyrektor Departamentu  
Projektów Aukcyjnych



**AGATA  
SZKUP**  
Dyrektor Departamentu  
Sprzedaży

### SEKRETARIAT ZARZĄDU

tel. 22 163 66 65  
biuro@desa.pl

---

### DESA UNICUM SA

ul. Piękna 1A, 00-477 Warszawa, tel. 22 163 66 00, biuro@desa.pl  
NIP: 5272644731 / REGON: 142733824 / KRS: 0000718495  
Spółka zarejestrowana w Sądzie Rejonowym dla m.st. Warszawy  
XII Wydział Gospodarczy, kapitał zakładowy 85 055 000 zł

---

## DZIAŁ MARKETINGU

Marta Wiśniewska  
Marketing Manager  
tel. 795 122 709,  
m.wisniewska@desa.pl

## PUBLIC RELATIONS

Agnieszka Marszał  
Business & Culture  
pr@desa.pl  
tel. 793 919 109

## DZIAŁ KSIĘGOWOŚCI

Małgorzata Kulma  
Główna Księgowa  
m.kulma@desa.pl  
tel. 22 163 66 80

Marlena Ulejczyk  
Zastępca Głównej Księgowej  
m.ulejczyk@desa.pl  
tel. 506 252 141

Katarzyna Krzyżanowska  
Księgowa  
k.krzyżanowska@desa.pl  
tel. 538 052 090

## DZIAŁ FINANSOWY

Rafał Czarnocki  
Dyrektor Finansowy  
r.czarnocki@desa.pl  
tel. 22 163 67 85, 661 661 703

## DZIAŁ HR

Małgorzata Basaj  
HR Manager  
m.basaj@desa.pl  
tel. 22 163 66 81, 539 196 530

## DZIAŁ PRAWNY

Wojciech Dziakowski  
Radca Prawny  
w.dziakowski@desa.pl  
tel. 22 163 67 86 / 664 981 452

## DZIAŁ LOGISTYCZNY

Jakub Gołąbek  
Dyrektor Zarządzający  
j.golabek@reaart.com  
tel. 532 792 536

Kacper Tomasziewicz  
Kierownik ds. transportów i logistyki  
k.tomaszkiewicz@desa.pl  
tel. 795 122 708

## DZIAŁ IT

Piotr Gołębiowski  
Koordynator Projektów IT  
p.golebiowski@desa.pl  
tel. 502 994 225

---

## KONTA BANKOWE

mBank S.A. Swift: BREXPLPWWA3  
PLN: 27 1140 2062 0000 2380 1100 1002  
EUR: 43 1140 2062 0000 2380 1100 1005  
USD: 16 1140 2062 0000 2380 1100 1006

---

**okładka front** poz. 8781 Szczepan Mucha, Głowa jelenia, 1975 **II okładka** poz. 7953 Franz von Bayers, Plansza XII z teki "Im Garten der Aphrodite" **III okładka** poz. 8703 Maria Korsak, Krajobraz z dwoma domami **okładka tył** poz. 7706 Zbigniew Rychlicki, Gromadka Misia Uszatka, 1963 **tytuł aukcji** Tylko Online **kody aukcji** 820ONL077, 817ONL078, 818ONL079 **konceptcja graficzna** Monika Wojnarowska **opracowanie graficzne** Arkadiusz Kowalski **zdjęcia** Marcin Koniak, Paweł Bobrowski **prenumerata katalogów** prenumerata@desa.pl

## DEPARTAMENT PROJEKTÓW AUKCYJNYCH

Biuro przyjęć: tel. 22 163 66 10, wyceny@desa.pl, poniedziałek – piątek 11:00 – 19:00, sobota 11:00 – 16:00  
wyceny biuiterii: tel. 795 122 718, biuiteria@desa.pl, środa 14: 00 – 18:00



**IZA  
RUSINIAK**  
Dyrektor Departamentu  
Projektów Aukcyjnych  
i.rusiniak@desa.pl  
22 163 66 40  
664 981 463



**ARTUR  
DUMANOWSKI**  
Zastępca Dyrektora  
Departamentu Projektów  
Aukcyjnych  
a.dumanowski@desa.pl  
22 163 66 42  
795 122 725



**ANNA  
SZYNKARCZUK**  
Kierownik Działu  
Sztuka Współczesna  
a.szykarczuk@desa.pl  
22 163 66 41  
664 150 866



**TOMASZ  
DZIEWICKI**  
Kierownik Działu  
Sztuka Dawna  
t.dziejewicki@desa.pl  
22 163 66 46  
735 208 999



**JULIA  
MATERNA**  
Kierownik Działu  
Projekty Specjalne  
j.materna@desa.pl  
22 163 66 52  
538 649 945



**JOANNA  
TARNAWSKA**  
Ekspert Komisji  
Wycen i Ocen  
Sztuka polska XIX i XX w.  
j.tarnawska@desa.pl  
22 163 66 11  
698 666 189



**MAREK  
WASILEWICZ**  
Starszy Specjalista  
Sztuka Dawna  
m.wasilewicz@desa.pl  
22 163 66 47  
795 122 702



**MAŁGORZATA  
SKWAREK**  
Starszy Specjalista  
Sztuka Dawna  
m.skwarek@desa.pl  
22 163 66 48  
795 121 576



**KATARZYNA  
ŻEBROWSKA**  
Starszy Specjalista  
Fotografia Kolekcjonerska  
k.zebrowska@desa.pl  
22 163 66 49  
539 546 701



**MAGDALENA  
KUŚ**  
Starszy Specjalista  
Sztuka Użytkowa  
m.kus@desa.pl  
22 163 66 44  
795 122 718



**CEZARY  
LISOWSKI**  
Starszy Specjalista  
Sztuka Użytkowa, Design  
c.lisowski@desa.pl  
22 163 66 51  
788 269 908



**AGATA  
MATUSIELAŃSKA**  
Specjalista  
Sztuka Współczesna  
a.matusielanska@desa.pl  
22 163 66 50  
539 546 699



**ALICJA  
SZNAJDER**  
Asystent  
Sztuka Współczesna  
a.szajder@desa.pl  
22 163 66 45  
502 994 177



**MARCIN  
LEWICKI**  
Asystent  
Sztuka Współczesna  
m.lewicki@desa.pl  
22 163 66 15  
788 260 055



**PAULINA  
ADAMCZYK**  
Asystent  
Sztuka Dawna  
p.adamczyk@desa.pl  
22 163 66 14  
532 759 980



**ANNA KOWALSKA**  
Asystent  
Sztuka Współczesna  
a.kowalska@desa.pl  
22 163 66 55  
539 196 531



**MICHAŁ SZAREK**  
Asystent  
Sztuka Dawna  
m.szarek@desa.pl  
22 163 66 53  
787 094 345



**OLGA WINIARCZYK**  
Asystent  
Komiks i Ilustracja  
o.winiarczyk@desa.pl  
22 163 66 54  
664 150 862



**JUDYTA MAJKOWSKA**  
Asystent  
Sztuka Użytkowa  
j.majkowska@desa.pl  
787 923 202



**MAJA MAZURKIEWICZ-ELGUT**  
Asystent  
Sztuka Młoda i Najnowsza  
m.mazurkiewicz@desa.pl  
538 522 885

## BIURO OBSŁUGI KLIENTA

poniedziałek – piątek 11:00 – 19:00, sobota 11:00 – 16:00, tel. (22) 163 66 00, bok@desa.pl



**URSZULA PRZEPIÓRKA**  
Dyrektor Działu  
u.przepiorka@desa.pl  
22 163 66 01  
795 121 569



**ANNA MAZUREK**  
Specjalista ds. rozliczeń  
a.mazurek@desa.pl  
22 163 66 09  
664 150 867



**MAGDALENA OŁTARZEWSKA**  
Asystent ds. rozliczeń  
m.oltarzewska@desa.pl  
22 163 66 03  
506 252 044



**KORA KULIKOWSKA**  
Asystent ds. rozliczeń  
k.kulikowska@desa.pl  
22 163 66 06  
788 262 366



**MICHALINA KOMOROWSKA**  
Asystent  
m.komorowska@desa.pl  
22 163 66 20  
882 350 575



**JUSTYNA PŁOCIŃSKA**  
Asystent  
j.plocinska@desa.pl  
22 163 66 03  
538 977 515

## DEPARTAMENT SPRZEDAŻY



**AGATA SZKUP**  
Dyrektor Departamentu  
Sprzedaży  
a.szukup@desa.pl  
22 163 67 01  
692 138 853



**MAŁGORZATA  
NITNER**  
Zastępca Dyrektora  
Departamentu Sprzedaży  
m.nitner@desa.pl  
22 163 67 02  
514 446 892



**ALEKSANDRA  
ŁUKASZEWSKA**  
Doradca Klienta  
a.lukaszewska@desa.pl  
22 163 67 05  
664 981 465



**MICHAŁ BOLKA**  
Doradca Klienta  
m.bolka@desa.pl  
22 163 67 03  
664 981 449



**KAROLINA  
CIEŚIELSKA**  
Doradca Klienta  
k.ciesielska@desa.pl  
22 163 67 12  
668 135 447



**JADWIGA  
BECK**  
Doradca Klienta  
j.beck@desa.pl  
795 122 720



**MAJA  
LIPIEC**  
Doradca Klienta  
m.lipiec@desa.pl  
22 163 67 07  
538 647 637



**MARTA  
LISIAK**  
Doradca Klienta  
m.lisiak@desa.pl  
22 163 67 04  
788 265 344



**ALEKSANDRA  
KASPRZYŃSKA**  
Doradca Klienta  
a.kasprzyska@desa.pl  
506 252 031



**KINGA  
JAKUBOWSKA**  
Doradca Klienta  
k.jakubowska@desa.pl  
698 668 221



**TOMASZ  
WYSOCKI**  
Doradca Klienta  
t.wysocki@desa.pl  
664 981 450



**TERESA  
SOLDENHOFF**  
Doradca Klienta  
t.soldenhoff@desa.pl  
506 251 833



**KATARZYNA  
KULEC**  
Doradca Klienta  
k.kulec@desa.pl  
532 750 005



**KINGA  
WALKOWIAK**  
Doradca Klienta  
k.walkowiak@desa.pl  
795 121 574

## DZIAŁ ADMINISTROWANIA OBIEKTAMI

Punkt wydań obiektów: poniedziałek – piątek 11:00 – 19:00, sobota 11:00 – 16:00  
tel. 22 163 66 20, wydania@desa.pl



**KAROLINA  
ŚLIWIŃSKA**  
Kierownik Działu  
k.sliwinska@desa.pl  
22 163 66 21  
795 121 575



**PAWEŁ  
WĄTROBA**  
Specjalista ds. obiektów  
p.watroba@desa.pl  
22 163 66 21  
514 446 849



**PAWEŁ  
WOŁYŃIAK**  
Asystent ds. obiektów  
p.wolyniak@desa.pl  
22 163 66 21  
506 251 934

## DZIAŁ FOTOGRAFICZNY



**MARCIN  
KONIAK**  
Kierownik Działu  
m.koniak@desa.pl  
22 163 66 74  
664 981 456



**MARLENA  
TALUNAS**  
Fotoedytor  
m.talunas@desa.pl  
22 163 66 75  
795 122 717



**PAWEŁ  
BOBROWSKI**  
Fotograf  
p.bobrowski@desa.pl  
22 163 66 75



**MIŚ USZATEK  
I PRZYJACIELE.  
ILUSTRACJE  
ZBIGNIEWA RYCHLICKIEGO**

AUKCJA ONLINE

FINAŁ: 11 GRUDNIA, godzina 16:00

7702

**ZBIGNIEW RYCHLICKI**

1922-1989

**Miś Uszatek, ilustracja**

akwarela, cienkopis/17,5 x 21 cm

estymacja:

**2 000 - 3 500 PLN**





7702

**ZBIGNIEW RYCHLICKI**

1922-1989

**Miś Uszatek, ilustracja**

gwasz/papier, 29,5 x 24 cm

estymacja:

**2 600 - 4 000 PLN**



7703

**ZBIGNIEW RYCHLICKI**

1922-1989

**Gromadka Misia Uszatka, ilustracja, 1964**

collage, akwarela, gwasz/papier, 22,5 x 18 cm (w świetle passe-partout)

opisany l.d.: 'Gromadka Misia Uszatka'

tekst: Czesław Janczarski

**LITERATURA:**

wyd. Nasza Księgarnia, 1964

estymacja:

**3 000 - 4 000 PLN**



7704

**ZBIGNIEW RYCHLICKI**

1922-1989

**Gromadka Misia Uszatka, ilustracja, 1963**

akwarela, tempera/papier, 27,5 x 21 cm

tekst: Czesław Janczarski

**LITERATURA:**

wyd. Nasza Księgarnia, 1964

estymacja:

**3 000 - 4 000 PLN**



7705

**ZBIGNIEW RYCHLICKI**

1922-1989

**Gromadka Misia Uszatka, ilustracja, 1963**

collage, tempera/papier, 29 x 22 cm  
opisany l.d.: 'Gromadka Misia Uszatka'  
tekst: Czesław Janczarski

**LITERATURA:**

wyd. Nasza Księgarnia, 1964

estymacja:

**2 800 - 4 000 PLN**



7706

**ZBIGNIEW RYCHLICKI**

1922-1989

**Gromadka Misia Uszatka, ilustracja, 1963**

collage, tempera/papier, 29 x 22 cm

opisany: 'Janczarski | Gromadka Misia Uszatka | ilustracje Zb. Rychlicki'

tekst: Czesław Janczarski

**LITERATURA:**

wyd. Nasza Księgarnia, 1964

estymacja:

**2 800 - 4 000 PLN**



7707

**ZBIGNIEW RYCHLICKI**

1922-1989

**Nowi Przyjaciele Misia Uszatka, ilustracja, 1963**

collage, tempera/papier, 11,5 x 20 cm

opisany l.d.: 'Nowi Przyjaciele Misia Uszatka'

tekst: Czesław Janczarski

**LITERATURA:**

wyd. Nasza Księgarnia, 1963

estymacja:

**2 000 - 3 000 PLN**



7708

**ZBIGNIEW RYCHLICKI**

1922-1989

**Zaczarowane kółko Misia Uszatka, szkic do okładki, 1970**

kredka/papier, 21,5 x 12 cm

opisany z tyłu: 'Zaczarowane kółko'

tekst: Czesław Janczarski

**LITERATURA:**

wyd. Nasza Księgarnia, 1963

estymacja:

**1 200 - 2 600 PLN**



7709

**ZBIGNIEW RYCHLICKI**

1922-1989

**Nowi Przyjaciele Misia Uszatka, replika ilustracji, 1988**

akwarela, gwasz/papier, 20,5 x 23 cm

tekst: Czesław Janczarski

**LITERATURA:**

wyd. Nasz Księgarnia, 1990

estymacja:

**1500 - 2 000 PLN**



7710

**ZBIGNIEW RYCHLICKI**

1922-1989

**Nowi Przyjaciele Misia Uszatka, replika ilustracji, 1988**

akwarela, gwasz/papier, 15 x 23 cm

tekst: Czesław Janczarski

**LITERATURA:**

wyd. Nasz Księgarnia, 1990

estymacja:

**1 600 - 2 400 PLN**



7711

## ZBIGNIEW RYCHLICKI

1922-1989

**Nowi Przyjaciele Misia Uszatka, ilustracja, 1963**

technika mieszana/papier, 29 x 21 cm  
opisany l.d.: 'Nowi Przyjaciele Misia Uszatka'  
tekst: Czesław Janczarski

### LITERATURA:

wyd. Nasza Księgarnia, 1963

estymacja:

**2 800 - 4 000 PLN**



7712

**ZBIGNIEW RYCHLICKI**

1922-1989

**Nowi Przyjaciele Misia Uszatka, ilustracja, 1963**

akwarela/papier, 16 x 22,5 cm

opisany l.d.: 'Nowi Przyjaciele Misia Uszatka'

tekst: Czesław Janczarski

**LITERATURA:**

wyd. Nasza Księgarnia, 1963

estymacja:

**1 000 - 1 500 PLN**



7713

**ZBIGNIEW RYCHLICKI**

1922-1989

**Kubuś Puchatek, projekt pocztówki**

akwarela/papier, 19,5 x 28,5 cm

opisany na pracy: POCZTÓWKI DLA DZIECI | KUBUŚ PUCHATEK | w opracowaniu graficznym | ZBIGNIEWA RYCHLICKIEGO | BIURO WYDAWNICZE RUCH'

estymacja:

**2 000 - 3 500 PLN**



7714

**NIEZNANY**

**Zestaw przyborów malarskich Zbigniewa Rychlickiego**

drewno, papier, plastik, blok format A4

zestaw akwareli

zestaw gwaszy

pędzle

piórko

estymacja:

**600 - 1200 PLN**

Kraków, 11 marca 1965

Szanowny Panie!

Ze wszystkich stron ja i Dominik słyszemy same pochwały i entuzjastyczne opinie o ilustracjach do naszej książki. Nie ma Pan pojęcia jak nam jest przyjemnie z tego powodu. Donosimy Panu o tym, bo chcemy, żeby Panu też było przyjemnie tak samo jak i nam.

Dominik klęka przed Panem na prawe kolano i przesyła serdeczne pozdrowienia, a ja ściskam pańską dłoń i jeszcze raz bardzo dziękuję.

Ludwik Jerzy Kern



7715

**NIEZNANY**

List Ludwika Jerzego Kerna do Zbigniewa Rychlickiego

papier, 24,5 x 18 cm

sygnowany u dołu: 'Ludwik Jerzy Kern'

estymacja:

500 - 800 PLN



7716

**ZBIGNIEW RYCHLICKI**

1922-1989

**Proszę słonia, storyboard ilustracji rozdziałowych, 1965**

gwasz, tusz/papier, 25 x 23,5 cm

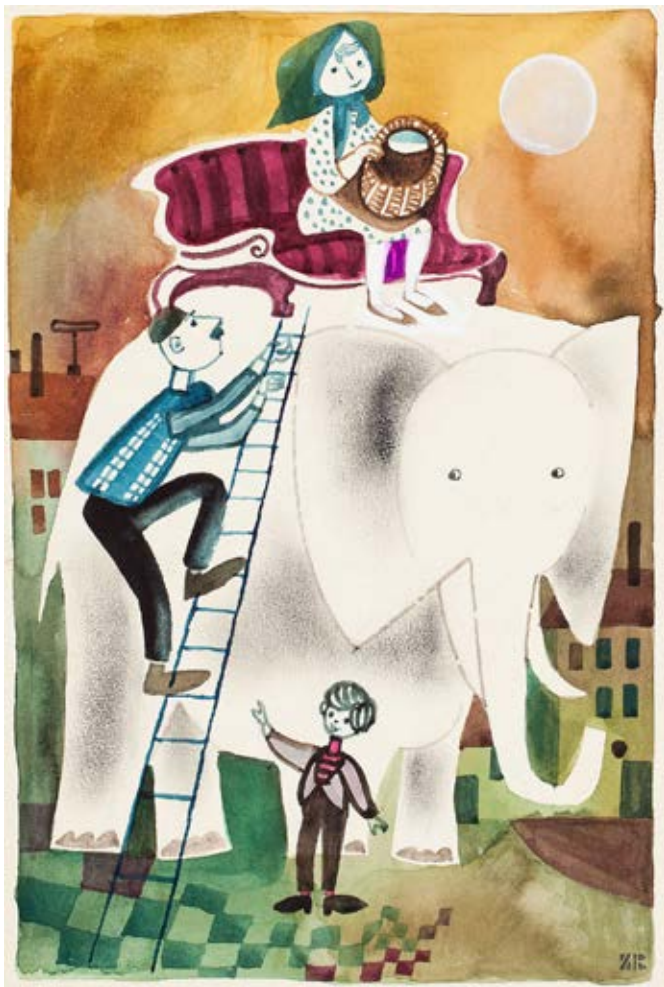
tekst: Ludwik Jerzy Kern

**LITERATURA:**

wyd. Nasza Księgarnia, 1965

estymacja:

1 600 - 2 400 PLN



7717

**ZBIGNIEW RYCHLICKI**

1922–1989

**Proszę słonia, ilustracja, 1963**

akwarela, gwasz, ołówek/papier, 27,5 x 19 cm

sygnowany znakiem autora: 'ZR'

tekst: Ludwik Jerzy Kern

**LITERATURA:**

wyd. Nasza Księgarnia, 1965

estymacja:

**2 000 - 3 000 PLN**



7718

**ZBIGNIEW RYCHLICKI**

1922-1989

**Proszę stonia, ilustracja, 1965**

akwarela, ołówek, tusz/papier, 30 x 21 cm

sygnowany znakiem artysty: 'ZR'

tekst: Ludwik Jerzy Kern

**LITERATURA:**

wyd. Nasza Księgarnia, 1965

estymacja:

**2 000 - 3 000 PLN**



7719

**ZBIGNIEW RYCHLICKI**

1922–1989

**Proszę słonia, ilustracja, 1964**

gwasz, pastel/papier, 30 x 23 cm

tekst: Ludwik Jerzy Kern

**LITERATURA:**

wyd. Nasza Księgarnia, 1965

estymacja:

**2 200 - 3 500 PLN**



7720

**ZBIGNIEW RYCHLICKI**

1922-1989

**Ilustracja, 1951**

gwasz, tempera/papier, 22 x 22 cm

estymacja:

**1 400 - 2 000 PLN**



7721

**ZBIGNIEW RYCHLICKI**

1922-1989

**Ilustracja, 1951**

tempera, gwasz/papier, 22 x 22 cm

estymacja:

**1 400 - 2 000 PLN**



7722

**ZBIGNIEW RYCHLICKI**

1922-1989

**Ilustracja**, 1951

tempera, gwasz/papier, 22 x 22 cm

estymacja:

**1 400 - 2 000 PLN**



7723

**ZBIGNIEW RYCHLICKI**

1922-1989

**Teatr Pietruszki, projekt okładki, 1953**

gwasz, tempera/papier, 25 x 17,5 cm (w świetle passe-partout)

tekst: Jan Brzechwa

**LITERATURA:**

wyd. Nasza Księgarnia, 1953

estymacja:

2 400 - 3 500 PLN



7724

**ZBIGNIEW RYCHLICKI**

1922-1989

**Pani Twardowska. Ballada, ilustracja, 1955**

gwasz/papier, 25,5 x 20 cm

opisany z tyłu: 'A.MICKIEWICZ | PANI TWARDOWSKA | Rysował Zb. Rychlicki | ilustr 22''

tekst: Adam Mickiewicz

**LITERATURA:**

wyd. Nasza Księgarnia, 1955

estymacja:

**1 200 - 2 000 PLN**



7725

## ZBIGNIEW RYCHLICKI

1922-1989

**Pani Twardowska. Ballada, ilustracja, 1955**

gwasz/papier, 25,5 x 19 cm (w świetle passe-partout)

opisany z tyłu: 'A.MICKIEWICZ | PANI TWARDOWSKA | ilustracja 3 | Rysował Zb. Rychlicki'  
tekst: Adam Mickiewicz

### LITERATURA:

wyd. Nasza Księgarnia, 1955

estymacja:

1 200 - 2 000 PLN



7726

**ZBIGNIEW RYCHLICKI**

1922-1989

**Pan Twardowski**

ekolina, gwasz/papier, 47,5 x 33,5 cm  
sygnowany p.d.: 'Rychlicki Z.'

estymacja:

1500 - 2 000 PLN



7727

**ZBIGNIEW RYCHLICKI**

1922-1989

**Dzięcioł i bóbr, ilustracja**

tempera, akwarela/papier, 31 x 23 cm

estymacja:

**1200 - 1800 PLN**



7728

**ZBIGNIEW RYCHLICKI**

1922-1989

**Pająk, ćma i komary, ilustracja**

akwarela, collage/papier, 28,5 x 23 cm

estymacja:

1 200 - 1 800 PLN



7729

**ZBIGNIEW RYCHLICKI**

1922-1989

**Na wsi, ilustracja, 1960**

akwarela, gwasz/papier, 22,5 x 28,5 cm

tekst: Halina Pietrusiewiczowa

**LITERATURA:**

wyd. Nasza Księgarnia, 1960

estymacja:

**1 000 - 1 500 PLN**



7730

**ZBIGNIEW RYCHLICKI**

1922-1989

**Na wsi, ilustracja, 1960**

akwarela/papier, 23 x 26,5 cm

tekst: Halina Pietrusiewiczowa

**LITERATURA:**

wyd. Nasza Księgarnia, 1960

estymacja:

**1 000 - 1 500 PLN**



7731

**ZBIGNIEW RYCHLICKI**

1922-1989

**Robin Hood, ilustracja, 1953**

tempera, gwasz/papier, 29,5 x 21 cm  
tekst: G. Trease

**LITERATURA:**

wyd. Nasza Księgarnia, 1953

estymacja:

**1 000 - 1 500 PLN**



7732

**ZBIGNIEW RYCHLICKI**

1922-1989

**Klechy domowe. Podania i legendy polskie, ilustracja 'Stolem', 1960**

drzeworyt/papier, 23,5 x 18 cm (w świetle passe-partout)

sygnowany p.d.: 'ZR'

tekst: Hanna Kostyrko

**LITERATURA:**

wyd. Nasza Księgarnia, 1960

estymacja:

1 600 - 2 200 PLN



7733

**ZBIGNIEW RYCHLICKI**

1922-1989

**Klechdy domowe. Podania i legendy polskie, ilustracja 'Król', 1960**

drzeworyt/papier, 25 x 19 cm

tekst: Hanna Kostyrko

**LITERATURA:**

wyd. Nasza Księgarnia, 1960

estymacja:

1 600 - 2 200 PLN



7734

**ZBIGNIEW RYCHLICKI**

1922-1989

**Klocek do drzeworytu**

drewno, 29,5 x 21,5 x 2 cm

dwustronna matryca do ilustracji do książki "Klechy domowe: podania i legendy polskie"

estymacja:

**2 000 - 3 000 PLN**



7735

**ZBIGNIEW RYCHLICKI**

1922-1989

**Klocek do drzeworytu**

drewno, 29,5 x 21,5 x 2 cm

dwustronna matryca do ilustracji do książki "Klechy domowe: podania i legendy polskie"

estymacja:

**2 000 - 3 000 PLN**



7736

**ZBIGNIEW RYCHLICKI**

1922-1989

**U złotego źródła. Baśnie Polskie, projekt ilustracji, 1966**

gwasz/tektura, 35 x 30,5 cm

wybór tekstów: Stefania Wortman

**LITERATURA:**

wyd. Nasza Księgarnia, 1967

estymacja:

**1200 - 1800 PLN**



7737

**ZBIGNIEW RYCHLICKI**

1922-1989

**Statek, ilustracja**

akwarela, gwasz/papier, 20 x 16,5 cm

estymacja:

1200 - 1600 PLN



7738

**ZBIGNIEW RYCHLICKI**

1922-1989

**Michałek z pudełka od zapalek, ilustracja, około 1966**

akwarela, gwasz/papier szary, 24,5 x 22 cm

tekst: Erich Kästner

**LITERATURA:**

wyd. Nasza Księgarnia, 1966

estymacja:

**1500 - 2 000 PLN**



7739

**ZBIGNIEW RYCHLICKI**

1922–1989

**Czarodziejskie Przygody, ilustracja, 1957**

gwasz/folia celuloidowa, papier, 34,5 x 23 cm

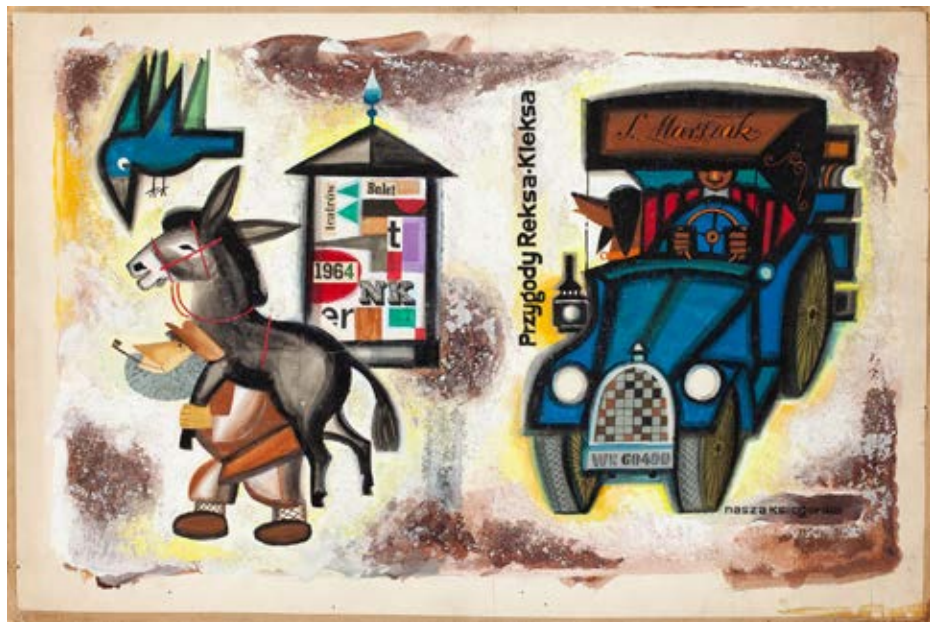
tekst: E. Szelburg-Zarembina

**LITERATURA:**

wyd. Ludowa Spółdzielnia Wydawnicza, 1957

estymacja:

**1 800 - 2 400 PLN**



7740

**ZBIGNIEW RYCHLICKI**

1922-1989

**Przygody Reksa - Kleksa, projekt okładki, 1964**

collage, technika mieszana/papier, 34 x 50,5 cm

tekst: J. Marszak

**LITERATURA:**

wyd. Nasza Księgarnia, 1965

estymacja:

**3 500 - 4 500 PLN**



7741

## ZBIGNIEW RYCHLICKI

1922-1989

**Przygody Reksa - Kleksa, ilustracja, 1964**

technika mieszana/papier, 29 x 23 cm

sygnowany p.d.: 'Rychlicki 1964r'

tekst: L. Frank Baum

### LITERATURA:

wyd. Nasza Księgarnia 1964

estymacja:

**1 600 - 2 200 PLN**



7742

**ZBIGNIEW RYCHLICKI**

1922-1989

**Tatry moje Tatry, ilustracja, 1967**

technika mieszana, technika własna/folia celuloidowa, 26 x 29,5 cm

tekst: Jadwiga Gorzechowska, Maria Kaczurbina

**LITERATURA:**

wyd. Nasza Księgarnia, 1967

estymacja:

**1 800 - 2 400 PLN**



7743

**ZBIGNIEW RYCHLICKI**

1922-1989

**Tatry moje Tatry, ilustracja, 1967**

technika mieszana, technika własna/folia celuloidowa, 26 x 28 cm

tekst: Jadwiga Gorzechowska, Maria Kaczurbina

**LITERATURA:**

wyd. Nasza Księgarnia, 1967

estymacja:

**1 800 - 2 400 PLN**



7744

**ZBIGNIEW RYCHLICKI**

1922-1989

**Przedziwna Historia o Zbójniku Ondraszku, projekt strony tytułowej, 1985**

akwarela, gwasz/papier, 23,5 x 16,5 cm (w świetle passe-partout)

tekst: Gustaw Morcinek

**LITERATURA:**

wyd. Nasza Księgarnia, 1988

estymacja:

**1 400 - 1 800 PLN**



7745

**ZBIGNIEW RYCHLICKI**

1922-1989

**Przedziwna historia o Zbójniku Ondraszku, ilustracja, 1973**

akwarela, gwasz/papier, 22 x 21 cm

tekst: Gustaw Morcinek

**LITERATURA:**

wyd. Nasza Księgarnia, 1988

estymacja:

1000 - 1500 PLN



7746

**ZBIGNIEW RYCHLICKI**

1922-1989

**Przedziwna historia o Zbójniku Ondraszku, Czerwony Jeździec, ilustracja, 1973**

gwasz/papier, 23 x 20,5 cm

opisany z tyłu: 'il. Zb. Rychlicki'

tekst: Gustaw Morcinek

**LITERATURA:**

wyd. Nasza Księgarnia, 1963

estymacja:

**1 000 - 1 500 PLN**



7747

**ZBIGNIEW RYCHLICKI**

1922-1989

**Plastusiowy pamiętnik**

akwarela/papier, 33 x 27 cm

estymacja:

**1 200 - 1 800 PLN**



7748

**ZBIGNIEW RYCHLICKI**

1922-1989

**Bajki z 1001 Dobranocy, projekt okładki, 1972**

gwasz/papier, 28 x 22 cm

sygnowany ołówkiem: 'il. Zbigniew Rychlicki'

tekst: Wanda Chotomska

**LITERATURA:**

wyd. Nasza Księgarnia, 1972

estymacja:

1000 - 1500 PLN

Wanda Chotomska  
**TRZYMAJ SIĘ, KAMIL**



7749

**ZBIGNIEW RYCHLICKI**

1922-1989

**Trzymaj się, Kamil, projekt okładki, 1981**

akwarela, cienkopis/folia celuloidowa, papier, 16 x 16,5 cm (w świetle passe-partout)  
tekst: Wanda Chotomska

**LITERATURA:**

wyd. Nasza Księgarnia, 1981

estymacja:

1 000 – 1 500 PLN



7750

**ZBIGNIEW RYCHLICKI**

1922-1989

**Od Łowicza grają gracze, ilustracja, 1970**

gwasz, tusz/papier, 30 x 30 cm

sygnowany i datowany: 'Rychlicki 70'

tekst: Jadwiga Gorzechowska, Maria Kacurbina

**LITERATURA:**

wyd. Nasza Księgarnia, 1972

estymacja:

**800 - 1200 PLN**



7751

**ZBIGNIEW RYCHLICKI**

1922-1989

**Bajki z 1001 Dobranocy, Rybak, ilustracja, 1970**

akwarela, gwasz/papier, 28 x 22 cm

sygnowany na przedstawieniu: 'RYCHLICKI 70'

tekst: Wanda Chotomska

**LITERATURA:**

wyd. Nasza Księgarnia, 1972

estymacja:

**700 - 1 000 PLN**



7752

**ZBIGNIEW RYCHLICKI**

1922-1989

**Bukiet z wierszy, Fakir, ilustracja, 1990**

akwarela, kredka/papier, 28 x 14,5 cm (w świetle passe-partout)  
tekst: Ludwik Jerzy Kern

**LITERATURA:**

wyd. Nasza Księgarnia, 1972

estymacja:

700 - 1 000 PLN



7753

**ZBIGNIEW RYCHLICKI**

1922-1989

**Dorota i Oz znowu razem, projekt okładki, 1984**

akwarela/papier, 34,5 x 24 cm

opisany z tyłu: 'Zbigniew Rychlicki | ilustracja - Tempera | L.F.Baum | "Dorota i Oz znowu razem" | NK 1978'  
tekst: L. Frank Baum

**LITERATURA:**

wyd. Nasza Księgarnia, 1978

estymacja:

**1 400 - 2 000 PLN**



7754

**ZBIGNIEW RYCHLICKI**

1922-1989

**Dorota i Oz znowu razem, ilustracja, 1978**

tempera/papier, 33 x 23,5 cm

tekst: L. Frank Baum

**LITERATURA:**

wyd. Nasza Księgarnia, 1978

estymacja:

**800 - 1 200 PLN**



7755

**ZBIGNIEW RYCHLICKI**

1922-1989

**Szmaragdowy Gród, ilustracja, 1972**

akwarela, gwasz/papier, 35 x 24 cm

tekst: L. Frank Baum

**LITERATURA:**

wyd. Nasza Księgarnia, 1972

estymacja:

**800 - 1200 PLN**



7756

**ZBIGNIEW RYCHLICKI**

1922-1989

**Góry, ilustracja podwójna, 1978**

akwarela/papier, 24,5 x 15,5 cm

tekst: Maria Kowalewska

**LITERATURA:**

wyd. Krajowa Agencja Wydawnicza, 1978

estymacja:

**600 - 800 PLN**



7757

**ZBIGNIEW RYCHLICKI**

1922-1989

**Góry, ilustracja podwójna: "Skok" i "Zjazd", 1978**

akwarela/papier, 25 x 17,5 cm

tekst: Maria Kowalewska

**LITERATURA:**

wyd. Krajowa Agencja Wydawnicza, 1978

estymacja:

**600 - 800 PLN**



7758

**ZBIGNIEW RYCHLICKI**

1922-1989

**Góry, ilustracja, 1978**

akwarela/papier, 25,5 x 24,5 cm

tekst: Maria Kowalewska

**LITERATURA:**

wyd. Krajowa Agencja Wydawnicza, 1978

estymacja:

**800 - 1200 PLN**



7759

**ZBIGNIEW RYCHLICKI**

1922-1989

**Złota trąbka, "Dokąd odchodzą pory roku", ilustracja, 1988**

akwarela/papier, 25 x 16,5 cm (w świetle passe-partout)

tekst: Tadeusz Śliwiak

**LITERATURA:**

wyd. KAW, 1988

estymacja:

**800 - 1200 PLN**



7760

**ZBIGNIEW RYCHLICKI**

1922-1989

Projekt kartki bożonarodzeniowej

gwasz/papier, 12,5 x 9 cm (w świetle passe-partout)

estymacja:

600 - 800 PLN



7761

**ZBIGNIEW RYCHLICKI**

1922-1989

**Projekt kartki bożonarodzeniowej**

gwasz/papier, 12,5 x 9 cm (w świetle passe-partout)

estymacja:

**600 - 800 PLN**



7762

**ZBIGNIEW RYCHLICKI**

1922-1989

**Projekt kartki karnawałowej**

gwasz/papier, 17 x 12,5 cm (w świetle passe-partout)

estymacja:

**600 - 800 PLN**



7763

**ZBIGNIEW RYCHLICKI**

1922-1989

**Projekt kartki karnawałowej**

gwasz/papier, 18 x 13 cm (w świetle passe-partout)

estymacja:

**600 - 800 PLN**





7765

**ZBIGNIEW RYCHLICKI**

1922-1989

Instytut Wydawniczy "Nasza Księgarnia", projekt plakatu reklamowego

gwasz/papier, 40 x 30,5 cm

estymacja:

1 000 - 1 500 PLN



7766

**ZBIGNIEW RYCHLICKI**

1922-1989

**Pies Ogrodnika, projekt plakatu, 1949**

gwasz, tempera/papier, 100 x 70 cm  
sygnowany i datowany: 'RACHWAJSKI-RYCHLICKI 49'

estymacja:

3 000 - 5 000 PLN



7767

**ZBIGNIEW RYCHLICKI**

1922-1989

**Zapraszamy dzieci na ogniska niedzielne, plakat, 1954**

litografia/papier, 85 x 58 cm

sygnowany w druku: 'RYCHLICKI ZB'

estymacja:

**800 - 1 400 PLN**



7768

**ZBIGNIEW RYCHLICKI**

1922–1989

**Najlepszym upominkiem książki, plakat, 1952**

litografia/papier, 100 x 70 cm

sygnowany i datowany w druku: 'RYCHLICKI ZB 52'

estymacja:

**800 - 1 400 PLN**



7769

**ZBIGNIEW RYCHLICKI**

1922-1989

**Przeгляд sportowy, plakat**

litografia/papier, 84 x 58 cm

sygnowany w druku: 'RYCHLICKI ZB.'

estymacja:

**800 - 1 200 PLN**



**LUDOWOŚĆ.  
FOLKLOR.  
ART BRUT.**

AUKCJA ONLINE

FINAŁ: 14 GRUDNIA, godzina 16:00



8701 †

**NIKIFOR KRYNICKI**

1895-1968

**Plac z kościołem,**

akwarela, ołówki/papier, 23 x 32 cm arkusz)

opisany autorsko u dołu: 'DOARNDYW nieczytelnie) YMIASPOWIATWILLASEŁO'

na odwrociu trzy pieczęcie: 'PAMIĄTKA Z KRYNICY | ARTYSTA MALARZ' oraz opis: '1000 zł'

**POCHODZENIE:**

kolekcja prywatna, Polska

estymacja:

**6 000 - 10 000 PLN**



8702 †

## ZYGMUNT WARCZYGŁOWA

1922–1988

### **Wspomnienia z Rogalina, 1970**

olej/tektura, 21,5 x 30 cm w świetle oprawy)

na odwrociu opisany: 'Wspomnienia z Rogalina | Na pamiątkę Z. Warczygłowa | Poznań 1970'

#### **POCHODZENIE:**

kolekcja prywatna, Polska

estymacja:

**5 000 – 8 000 PLN**



8703 †

**MARIA KORSAK**

1908-2002

**Krajobraz z dwoma domami,**

olej/ płótno, 60 x 80 cm w świetle oprawy)

sygnowany p.d.: 'M. Korsak'

**POCHODZENIE:**

kolekcja prywatna, Polska

estymacja:

**2 000 - 4 000 PLN**



8704 †

**MARIA IGNARSKA**

1904

**Ratusz we Wrocławiu,**

olej/ płótno, 60 x 50 cm w świetle passe-partout)  
sygnowany p.d.: 'M. Ignarska'

**POCHODZENIE:**

kolekcja prywatna, Polska

estymacja:

**1 000 - 1 500 PLN**



8705 †

**MARIA IGNARSKA**

1904

**Pole słoneczników przy wiatraku,**

olej/ płótno, 57 x 65 cm w świetle passe-partout)

sygnowany p.d.: 'M. Ignarska'

**POCHODZENIE:**

kolekcja prywatna, Polska

estymacja:

**800 - 1200 PLN**



8706 †

**MARIA IGNARSKA**

1904

**Konie na pastwisku Rewers - Kwiaty w wazonie),**

olej/ płótno, 50 x 50 cm w świetle passe-partout)  
sygnowany p.d.: 'MI'

**POCHODZENIE:**

kolekcja prywatna, Polska

estymacja:

**800 - 1200 PLN**



8707 †

**LUDWIK WIĘCEK**

1911-1995

**Scena z prorokiem Eliaszem,**

olej/płyta, 42,5 x 57 cm (wymiary oprawy)

**POCHODZENIE:**

kolekcja prywatna, Polska

estymacja:

**1 500 – 2 000 PLN**



8708 †

## WŁADYSŁAW MATŁĘGA

1942

### Polskie legiony, 2018

akryl/płótno naklejone na płytę pilśniową, 50 x 70,5 cm  
sygnowany i datowany l.d.: '9.7.2018 r.' | WŁADYSŁAW | MATŁĘGA.' oraz opisany u dołu:  
'STRACENCÓW LOS - POLSKIE LEGIONY . 1914 - do 1918 rok'  
na odwrociu tytuł oraz kserokopie wycinków prasowych

#### POCHODZENIE:

kolekcja prywatna, Polska

estymacja:

**3 500 - 5 000 PLN**



8709 †

**WŁADYSŁAW MATŁĘGA**

1942

**Panowie na grzybkach, 2015**

akryl/płótno, 60 x 80 cm

sygnowany i datowany l.d.: '2015 rok. | WŁA. MATŁĘGA' oraz opisany u dołu: 'TEN ROK WYSYP GRZYBÓW W LASACH POLSKICH' oraz opisany p.d.: 'TO SĄ MURY W RABSZTYNIE.'

na odwrociu tytuł oraz kserokopie wycinków prasowych

**POCHODZENIE:**

kolekcja prywatna, Polska

estymacja:

**3 500 - 5 000 PLN**



8710 †

**ANNA BINKUŃSKA**

1908–1997

**Żydowska kapela,**

olej/ płótno, 51,5 x 61,5 cm

sygnowany p.d.: 'BIKUŃSKA', opisany na papierowej nalepce na odwrociu: 'Żydowska kapela'

**POCHODZENIE:**

kolekcja prywatna, Polska

estymacja:

**2 600 – 3 500 PLN**



8711 †

## GENOWEFA MAGIERA

1921

### Chrzest,

gwasz/płyta, 39,5 x 59,5 cm w świetle oprawy)  
sygnowany l.d. nieczytelne)

#### POCHODZENIE:

kolekcja prywatna, Polska

estymacja:

1 500 - 2 400 PLN



8712 †

## JACEK ANDRZEJ ROSSAKIEWICZ

1956-2016

**Nie ma proroka "Piosenka o miłości"),**

olej/ płótno, 140 x 290 cm

opisany na odwrociu: 'JACEK ROSSAKIEWICZ | NIE MA PROROKA | PIOSENKA O MIŁOŚCI |  
140 x 290 | 111 | 27-28.04.87'

### POCHODZENIE:

kolekcja prywatna, Polska

estymacja:

**6 000 - 8 000 PLN**



8713 †

## JAN PELCZARSKI

**Jaś i Małgosia**, 1990

olej/płyta, 47,5 x 40 cm w świetle oprawy)

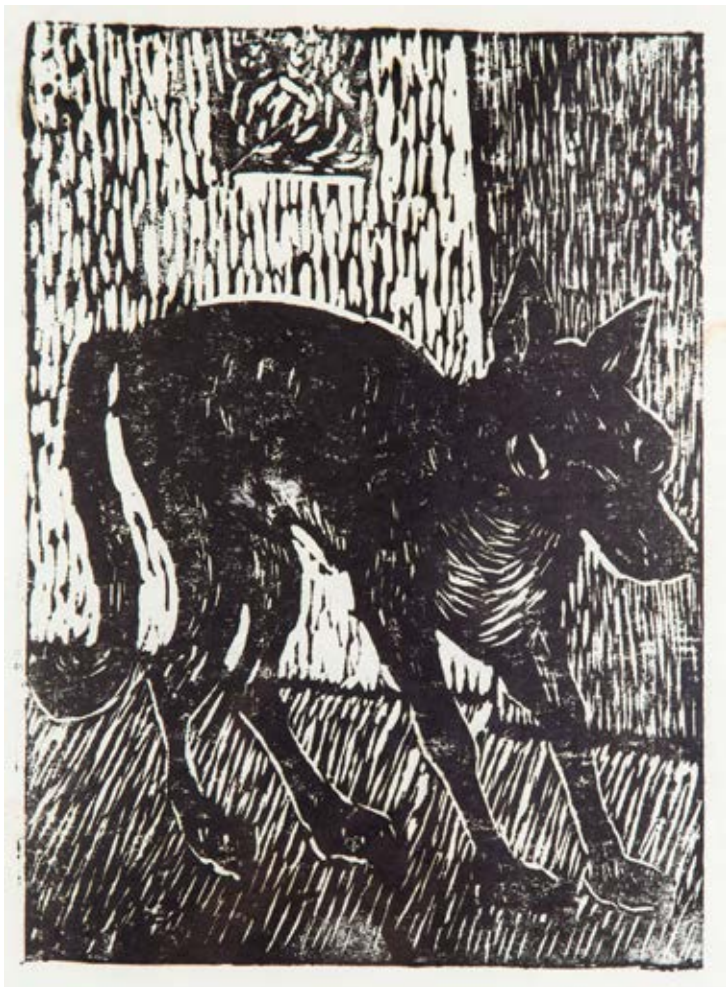
sygnowany, datowany i opisany l.d.: 'Jan . Pelczarski . Wrocław . 1990 | Jaś i Małgosia'

### POCHODZENIE:

kolekcja prywatna, Polska

estymacja:

**2 600 – 3 500 PLN**



8714 †

**WŁADYSŁAW RZĄB**

1910-1992

**Pies,**

linoryt/papier, 31 x 22 cm zadruk)

na odwrociu pieczęć: 'POTWIERDZAM | autentyczność pracy mojego ojca | WŁADYSŁAWA RZĄBA | syn EUGENIUSZ RZĄB | Data ... Podpis...!', oraz odręczny podpis

**POCHODZENIE:**

kolekcja prywatna, Polska

estymacja:

**600 - 1 000 PLN**



8715 †

**WŁADYSŁAW RZĄB**

1910-1992

**Jedząca**

linoryt/papier, 30 x 22 cm zadruk)

na odwrociu pieczęć: 'POTWIERDZAM | autentyczność pracy mojego ojca |  
WŁADYSŁAWA RZĄBA | syn EUGENIUSZ RZĄB | Data ... Podpis...!', oraz odręczny podpis

**POCHODZENIE:**

kolekcja prywatna, Polska

estymacja:

**700 - 1200 PLN**



8716 †

**WŁADYSŁAW MATŁĘGA**

1942

**Autoportret, 2018**

akryl/plótno naklejone na płytę pilśniową, 41 x 33 cm  
sygnowany i datowany l.d.: '2018 r. | MATŁĘGA WŁADYSŁAW' oraz opisany p.d.: 'TO JA.'  
na odwrociu tytuł oraz kserokopie wycinków prasowych

**POCHODZENIE:**

kolekcja prywatna, Polska

estymacja:

**4 000 - 6 000 PLN**



8717 †

**WŁADYSŁAW MATŁĘGA**

1942

**Portret żony, 2018**

akryl/płyta, płótno naklejone na płytę pilśniową, 41 x 33 cm  
sygnowany i datowany l.d.: '2018 r. | MATŁĘGA WŁA.' oraz opisany p.d.: 'ŻONA | WIESŁAWA'  
na odwrociu tytuł oraz kserokopie wycinków prasowych

**POCHODZENIE:**

kolekcja prywatna, Polska

estymacja:

**3 500 - 5 000 PLN**



8718 †

## PAWEŁ WRÓBEL

1913-1984

**Taniec**, 1980

olej/ płótno, 50 x 59,5 cm

sygnowany i datowany p.d: 'Wróbel 1980 r.'

**POCHODZENIE:**

kolekcja prywatna, Polska

estymacja:

**4 000 – 5 000 PLN**



8719 †

**PAWEŁ WRÓBEL**

1913-1984

**Bez tytułu, 1979**

olej/plótno, 40 x 50 cm

sygnowany i datowany p.d.: 'Wróbel 1979 r.'

**POCHODZENIE:**

kolekcja prywatna, Polska

estymacja:

**3 000 - 4 000 PLN**



8720 †

## **EUGENIUSZ KRAWCZUK**

1958-1995

### **Martwa natura z ptakami, 1975**

olej/płyta, 68,5 x 51 cm w świetle oprawy)  
sygnowany i datwoany u dołu: 'E. KRAWCZUK | 1975'

#### **POCHODZENIE:**

kolekcja prywatna, Polska

estymacja:

**2 000 - 3 000 PLN**



8721 †

## WŁADYSŁAWA PORĘBA

**Matka Boża w Topoli Królewskiej, 1994**

tempera/sztko, folia aluminiowa, 38,5 x 28,3 cm w świetle oprawy)

opisany u dołu: 'MATKA BOŻA I W TOPOLI I KRÓLEWSKIEJ', sygnowany, opisany i datowany na odwrociu:

'Władysława Poręba | Paszyn | 1994'

opisany u dołu: 'MATKA BOŻA U TOPOLI KRÓLEWSKIEJ'

### POCHODZENIE:

kolekcja prywatna, Polska

estymacja:

**600 - 1 000 PLN**



8722 †

## WŁADYSŁAWA PORĘBA

**Czarna Madonna,**

tempera/szkło, folia aluminiowa, 38,5 x 28,3 cm w świetle oprawy)  
sygnowany i opisany na odwrociu: 'Czarna Madonna | Władysława Poręba | Paszyn 316'

**POCHODZENIE:**

kolekcja prywatna, Polska

estymacja:

**600 - 1 000 PLN**



8723 †

## WŁADYSŁAWA PORĘBA

**Matka Boża Kalwaryjska, 1991**

tempera/szkło, folia aluminiowa, 38,5 x 28,5 cm w świetle oprawy)

opisany, sygnowany i datowany i na odwrociu:

'Matka Boża Kalwaryjska | Władysława Poręba | Paszyn 170 | 1991 r. Nowy Sącz'

### POCHODZENIE:

kolekcja prywatna, Polska

estymacja:

600 - 1000 PLN



8724 †

**ZOFIA STANEK**

**Matka Boska Pocieszenia,**

tempera/szkoło, folia aluminiowa, 38,3 x 28,8 cm w świetle oprawy)  
sygnowany monogramem l.d.: 'ZS'

**POCHODZENIE:**

kolekcja prywatna, Polska

estymacja:

**600 - 1 000 PLN**



8725 †

**ADAM SŁOWIŃSKI**

1931-2006

**Święta męczennica,**

tempera/sztko, folia aluminiowa, 48,5 x 33,5 cm w świetle oprawy)  
sygnowany na odwroci: 'Adam Słowiński'

**POCHODZENIE:**

kolekcja prywatna, Polska

estymacja:

**600 - 1 000 PLN**



8726 †

**ZOFIA STANEK**

**Wygnanie z Raju,**

tempera/szkło, 28,5 x 38 cm w świetle oprawy)

sygnowany u dołu monogramem: 'ZS'; sygnowany i opisany na odwrociu: 'Zofia Stanek | Paszyn 185'

**POCHODZENIE:**

kolekcja prywatna, Polska

estymacja:

**1 000 - 1 500 PLN**



8727 †

**JOLANTA PĘKSA**

1952

**Kulig**, 1978

tempera/szkło, 32 x 38 cm

sygnowany i datowany p.d.: 'J. Pęksa 1978'

sygnowany i opisany na odwrociu: "'Kulig" Jolanta Pęksa'

**POCHODZENIE:**

kolekcja prywatna, Polska

estymacja:

**600 - 1000 PLN**



8728 †

**ZOFIA STRYJEŃSKA**

1891-1976

**Strój ludowy z regionu tatrzańskiego, plansza nr 18, 1939**

litografia/papier, 32 x 42 cm

sygnowana śr.d.: 'Z. Stryjeńska'

Plansza z teki Polish Peasants' Costumes

**POCHODZENIE:**

kolekcja prywatna, Polska

estymacja:

**1 200 - 2 000 PLN**



8729 †

## IRENA MAKOWEY

Zbójnicy na koniach, około 1965

tempera/szkło, 20 x 23 cm wymiary oprawy)  
na odwrociu metka "CEPELIA" - Kraków, oraz metka artystki

### POCHODZENIE:

kolekcja prywatna, Polska

estymacja:

800 - 1200 PLN



8730 †

## IRENA MAKOWEY

Powrót z polowania,

tempera/szkło, 19 x 21 cm wymiary oprawy)  
sygnowany p.d.: 'I. Mak'

POCHODZENIE:

kolekcja prywatna, Polska

estymacja:

500 - 800 PLN



8731 †

## IRENA MAKOWEY

Góral z jeleniem, 1984

tempera/szkło, 18 x 21 cm

sygnowny p.d.: 'I. Mak.', na odwrociu metka Spółdzielni "Millenium" w Krakowie

### POCHODZENIE:

kolekcja prywatna, Polska

estymacja:

500 - 800 PLN



8732 †

**IRENA MAKOWEY**

**Góralские tańce**, 1984

tempera/szkło, 18 x 21 cm

sygnowny p.d.: 'I. Mak.', na odwrociu metka Spółdzielni "Millenium" w Krakowie

**POCHODZENIE:**

kolekcja prywatna, Polska

estymacja:

**500 - 800 PLN**



8733 †

## IRENA MAKOWEY

Górska para, 1984

tempera/szkło, 18 x 21 cm

sygnowny p.d.: 'I. Mak.', na odwrociu metka Spółdzielni "Millenium" w Krakowie

### POCHODZENIE:

kolekcja prywatna, Polska

estymacja:

500 - 800 PLN



8734 †

## IRENA MAKOWEY

Góral z niedźwiedziem, 1984

tempera/szkło, 18 x 21 cm

sygnowny p.d.: 'I. Mak.', na odwrociu metka Spółdzielni "Millenium" w Krakowie

### POCHODZENIE:

kolekcja prywatna, Polska

estymacja:

500 - 800 PLN



8735 †

## MARIA VELTUZEN-NAGRABECKA

Harnasie z upolowanym jeleniem, 1967

tempera/szko, 24 x 20,5 cm w świetle oprawy)

sygnowany monogramem wiązany p.d: 'MA | VE'

na odwrociu nalepka autorska Marii Veltuzen oraz naklejka Zakopiańskich Warsztatów Wzorowych

### POCHODZENIE:

kolekcja prywatna, Polska

estymacja:

500 - 1000 PLN



8736 †

## NIEZNANY

Para kafli ceramicznych,

ceramika szklwiona, 21,5 x 20 cm wymiary każdej pracy)

POCHODZENIE:

kolekcja prywatna, Polska

estymacja:

300 - 600 PLN



8737 †

## JÓZEF SERWIK

Kościuszko pod Racławicami, 1973

drewno polichromowane, 34,5 x 38,5 cm

sygnowany, opisany i datowany na odwrociu: ' JÓZEF SERWIK | "KOŚCIUSZKO POD RACŁAWICAMI" | 1973 r.'

**POCHODZENIE:**

kolekcja prywatna, Polska

estymacja:

2 000 - 4 000 PLN



8738 †

## **NIEZNANY**

**Zabawka ludowa - Jeździec na koniu, 1967**

drewno polichromowane, skóra, 18,5 x 20,5 x 8,5 cm  
na spodzie metka Spółdzielczego Zrzeszenia "PLiA" - Kraków

### **POCHODZENIE:**

kolekcja prywatna, Polska

estymacja:

**600 - 1 000 PLN**



8739 †

## NIEZNANY

**Ptak**, 1977

drewno polichromowane, 19,5 x 21 x 9 cm  
datowany i opisany na spodzie: 'III | 1977', '200 zł'

**POCHODZENIE:**

kolekcja prywatna, Polska

estymacja:

**600 - 1000 PLN**



8740 †

**ANDRZEJ WIELBA**

1922-1974

**Ptak**, 1969

drewno polichromowane, 63,5 x 20,5 x 15 cm

sygnowany, opisany i datowany na odwrociu: 'Andrzej Wielba - Godziszów', '21 II | 1969 21 II',  
datowany na podstawie: '1969'

**POCHODZENIE:**

kolekcja prywatna, Polska

estymacja:

**600 - 1200 PLN**



8741 †

**TADEUSZ MICHAŁ SZKODZIŃSKI**

1915-1983

**Ptak**

drewno, 24 x 9,5 x 19,5 cm

opisany na spodzie: 'dla Profesora I od nieczytelnie'

**POCHODZENIE:**

kolekcja prywatna, Polska

estymacja:

**1 300 - 1 600 PLN**



8742 †

**NIEZNANY**

**Ptaki**

drewno polichromowane, w skład zestawu wchodzi pięć ptaków, wys. od 12.5 do 17 cm

**POCHODZENIE:**

kolekcja prywatna, Polska

estymacja:

**700 - 1 000 PLN**



8743 †

**LEON KUDŁA**

1879-1964

**Ptak**

drewno polichromowane, 36 x 14 x 18 cm  
na spodzie sygnowany monogramem: 'LK'

**POCHODZENIE:**

kolekcja prywatna, Polska

estymacja:

**4 000 - 6 000 PLN**



8744 †

**JAN KRAJEWSKI**

b.1945

**Pasterz z fajką**

drewno polichromowane, 26,5 x 9 x 9,5 cm

sygnowany i opisany na spodzie: 'Krajewski Jan | Zawidz pow. Sierpc | Woj. Warszawskie'

[http://www.nagrodakolberg.pl/laureaci-jan\\_krajewski](http://www.nagrodakolberg.pl/laureaci-jan_krajewski)

**POCHODZENIE:**

kolekcja prywatna, Polska

estymacja:

**800 - 1200 PLN**



8745 †

## **NIEZNANY**

**Kobieta siejąca zboże, 1985**

drewno polichromowane, 25,5 x 13,5 x 7 cm

sygnowany przy podstawie: 'HK', opisany i datowany na spodzie: 'CEPELIADA | 1985 | MAJ'

### **POCHODZENIE:**

kolekcja prywatna, Polska

estymacja:

**800 - 1200 PLN**



8746 †

**TADEUSZ LEMIESZEK**

1934-2012

**Kobieta w fartuchu**

drewno polichromowane, 48,5 x 17 x 13,5 cm  
sygnowany i opisany na spodzie: 'TADEUSZ | LEMIESZEK | nieczytelne'

**POCHODZENIE:**

kolekcja prywatna, Polska

estymacja:

**600 - 1200 PLN**



8747 †

**IZYDOR LIPIEC**

1899-1978

**Kobieta z dzbanem**

drewno polichromowane, 23 x 6 x 6,5 cm

**POCHODZENIE:**

kolekcja prywatna, Polska

estymacja:

**1 300 - 1 600 PLN**



8748 †

**RISTO PETROWSKI**

1941-2000

**Chłop z kapeluszem**

drewno, 41 x 12,5 x 11,5 cm

sygnowany i opisany na spodzie: 'RISTO PETROWSKI | ZGORZELEC | NR 93/P'

**POCHODZENIE:**

kolekcja prywatna, Polska

estymacja:

**400 - 700 PLN**



8749 †

## **WŁADYSŁAW GRUSZCZYŃSKI**

1935-2011

### **Mężczyzna w stroju radomskim**

drewno polichromowane, 33 x 9 x 7,5 cm

sygnowany i opisany przy podstawie: 'W. GRUSZCZYŃSKI - RADOM', opisany na spodzie: 'STRÓJ | RADOMSKI'

[http://www.nagrodakolberg.pl/laureaci-wladyslaw\\_gruszczyński](http://www.nagrodakolberg.pl/laureaci-wladyslaw_gruszczyński)

#### **POCHODZENIE:**

kolekcja prywatna, Polska

estymacja:

**600 - 1000 PLN**



8750 †

## HENRYK BEDNAREK

### Krasnoludek

drewno polichromowane, 36,5 x 19 x 19 cm  
sygnowany i opisany na spodzie: 'Bednarek Henryk | Świnice | Krasnoludek'

### POCHODZENIE:

kolekcja prywatna, Polska

estymacja:

600 - 1200 PLN



8751 †

## GRZEGORZ KRÓL

1953

### Akordeonista, 1984

drewno polichromowane, 16,5 x 7 x 7,5 cm  
sygnowany i datowany na spodzie: 'G. KRÓL | 1984'

#### POCHODZENIE:

kolekcja prywatna, Polska

estymacja:

**300 - 500 PLN**



8752 †

**JAN GÓRA**

1936

**Muzykant**

drewno polichromowane, 30 x 9,5 x 7,5 cm  
sygnowany na spodzie: 'B. FORTUNA | J. GÓRA'

**POCHODZENIE:**

kolekcja prywatna, Polska

estymacja:

**400 - 800 PLN**



8753 †

**NIEZNANY**

**Para muzykantów,**

drewno, Klarncista 52,5 x 11,5 x 10,5 cm), Dudziarz 51 x 14 x 11 cm)  
obie figury sygnowane na spodzie: 'MP'

**POCHODZENIE:**

kolekcja prywatna, Polska

estymacja:

**800 - 1200 PLN**



8754 †

## TADEUSZ POŁĘTEK

1922

### Kapela wiejska, 1990

ceramika szkliona, Trębacz 34 x 13,5 x 17 cm), Skrzypek 37 x 17,5 x 18 cm), Bębniarz 36,5 x 19 x 21 cm), Akordeonista 36,5 x 20,5 x 16,5 cm)

każda figura sygnowana i datowana z tyłu: '1990 | T. Połetek'

### POCHODZENIE:

kolekcja prywatna, Polska

estymacja:

1 500 - 2 000 PLN



8755 †

**WŁADYSŁAWA PRUCNAL**

1935

**Para grajków**

ceramika szklwiona, Skrzypek 17,5 x 7 x 8 cm), Kontrabasista 17 x 8 x 7 cm)  
obie figury sygnowane w masie na podstawie: 'Pruncal | Wł.'

**POCHODZENIE:**

kolekcja prywatna, Polska

estymacja:

**400 - 700 PLN**



8756 †

## **RYSZARD SĘK**

1936

### **Anioł ze skrzypcami**

drewno polichromowane, 21,5 x 10 x 7 cm

sygnowany i opisany na spodzie: 'Sęk Ryszard | Budziska | pla. Krzówka | pow. Łukowski | woj. Lublin'

<http://www.muzeumstokiludowej.otrebusy.pl/index.php?page=sek-ryszard>

### **POCHODZENIE:**

kolekcja prywatna, Polska

estymacja:

**700 - 1 000 PLN**



8757 †

**BOLESŁAW ADAMIAK**

1935-1984

**Chrystus Frasobliwy pod drzewem,**

drewno polichromowane, 36,5 x 17 x 14,5 cm

sygnowany przy podstawie: 'B. ADAMIAK', przy podstawie wyciskana pieczęć autorska

**POCHODZENIE:**

kolekcja prywatna, Polska

estymacja:

**800 - 1200 PLN**



8758 †

**STANISŁAW DUŻYŃSKI**

1923

**Chrystus Frasobliwy,**

drewno polichromowane, 21 x 8,5 x 10,5 cm  
sygnowany na spodzie: 'DUŻYŃSKI | Stanisław'

**POCHODZENIE:**

kolekcja prywatna, Polska

estymacja:

**800 - 1200 PLN**



8759 †

## STANISŁAW WSERIEKORSKI

### Chrystus Frasobliwy

drewno polichromowane, 22,5 x 9 x 9,5 cm

opisany i sygnowany na spodzie: 'Chrystus Feasobliwy | 210 zł | St. Wseriekorski | GDAŃSK'

#### POCHODZENIE:

kolekcja prywatna, Polska

estymacja:

700 - 1 200 PLN



8760 †

## **NIEZNANY**

**Chrystus Frasobliwy**

drewno polichromowane, 43 x 11 x 9 cm  
sygnowany ołówkiem na spodzie (nieczytelne)

**POCHODZENIE:**

kolekcja prywatna, Polska

estymacja:

**1 000 - 1 500 PLN**



8761 †

## **NIEZNANY**

**Chrystus Frasobliwy**

drewno, 82 x 23,5 x 24 cm

sygnowany na spodzie w drewnie: 'E', flamastrem: 'E. GÓRSKI?'

### **POCHODZENIE:**

kolekcja prywatna, Polska

estymacja:

**2 000 - 3 000 PLN**



8762 †

## **NIEZNANY**

### **Chrystus w koronie cierniowej**

drewno polichromowane, 30,5 x 7,5 x 9,5 cm  
sygnowany na podstawie: 'H. TOFF'

#### **POCHODZENIE:**

kolekcja prywatna, Polska

estymacja:

**400 - 700 PLN**



8763 †

**WŁADYSŁAW FABRYCKI**

**Św. Maria Egipcjanka**

drewno polichromowane, 50,5 x 11,5 x 10,5 cm  
sygnowany, opisany i datowany na spodzie: 'wykonał | Władysław Fabrycki | Chojnice 89-600 |  
nieczytelne) | d. 3. 1. 197?'

**POCHODZENIE:**

kolekcja prywatna, Polska

estymacja:

**500 - 1 000 PLN**



8764 †

**NIEZNANY**

**Madonna**

drewno polichromowane, 60 x 20 x 12,5 cm

**POCHODZENIE:**

kolekcja prywatna, Polska

estymacja:

**2 000 - 3 000 PLN**



8765 †

**JÓZEF JANOS**

1895-1985

**Blogosławiona Kinga**, 1954

drewno, 55,5 x 19 x 9,5 cm

sygnowany, datowany i opisany na odwrociu:

'Bł. Kinga | Rzeźbiarz ludowy | z Dębna - Podhale | Janas | Sierpień 1954 r'

**POCHODZENIE:**

kolekcja prywatna, Polska

estymacja:

**2 600 - 3 200 PLN**



8766 †

**WACŁAW SUSKA**

1922

**Madonna,**

drewno polichromowane, 29 x 10 x 10 cm  
sygnowany i opisany na spodzie: 'SUSKA | WACŁAW | Dąbrówka'

**POCHODZENIE:**

kolekcja prywatna, Polska

estymacja:

**600 - 1 000 PLN**



8767 †

**KRYSTYNA MOŁDAWA**

1927-2011

**Św. Teresa**

ceramika szklwiona, 52,5 x 21 x 21 cm

sygnowany, opisany i datowany przy podstawie: 'Mołdawa | Krystyna | Rędocin 77'

**POCHODZENIE:**

kolekcja prywatna, Polska

estymacja:

**1 800 - 2 600 PLN**



8768 †

**KRYSTYNA MOŁDAWA**

1927-2011

**Św. Antoni**

ceramika szklwiona, 47 x 17 x 16,5 cm

opisany i sygowany przy podstawie: 'Kielce Rędocin Krystyna Mołdawa'

**POCHODZENIE:**

kolekcja prywatna, Polska

estymacja:

**1 800 - 2 600 PLN**



8769 †

## NIEZNANY

### Adam i Ewa

drewno polichromowane, 26 x 16 x 13 cm  
sygnowany ołówkiem na spodzie: 'Kupciak ?'

#### POCHODZENIE:

kolekcja prywatna, Polska

estymacja:

1 000 - 1 500 PLN



8770 †

**JAN GAJEWSKI**

1899

**Ucieczka do Egiptu**

ceramika szklwiona, 16 x 14,5 x 7,5 cm  
sygowany na spodzie: 'GJ'

**POCHODZENIE:**

kolekcja prywatna, Polska

estymacja:

**500 - 800 PLN**



8771 †

**KAROL BREJ**

1927–2015

**Pokłon Trzech Króli, 1978**

ceramika szklwiona, 38 x 52,5 x 10 cm

opisany, datowany i sygnowany na odwrociu w masie: 'JASŁO | 1978 | WYK KAROL BREJ'

**POCHODZENIE:**

kolekcja prywatna, Polska

estymacja:

**1 600 - 2 400 PLN**



8772 †

## **RYSZARD CIEPIELEWSKI**

**Dwie kokoszki, 1965**

ceramika szkliona, 6,5 x 7 x 7 cm  
sygowany i datowany na spodzie: 'Ciepielewski R | 1965'

**POCHODZENIE:**

kolekcja prywatna, Polska

estymacja:

**300 - 500 PLN**



8773 †

**BARBARA BATUGOWSKA**

1932

**Dwie kokoszki, 1986**

ceramika szklwiona, 8 x 8 x 9 cm

sygowany, opisany i datowany na spodzie: 'Barbara | Batugowska | Denków | 1986 r.'

**POCHODZENIE:**

kolekcja prywatna, Polska

estymacja:

**200 - 400 PLN**



8774 †

## JANINA GUSKA

Trzy kokoszki, 1975

ceramika szkliwiona, 8 x 10 x 8,5 cm

sygowany, opisany i datowany na spodzie: 'Janina | Guska | Denków | 1975'

**POCHODZENIE:**

kolekcja prywatna, Polska

estymacja:

**300 - 500 PLN**



8775 †

## **JANINA GUSKA**

**Trzy kokoszki, 1967**

ceramika szkliona, 8 x 10 x 8 cm

sygowany, opisany i datowany na spodzie: 'Guska | Janina | Denków | 1967'

**POCHODZENIE:**

kolekcja prywatna, Polska

estymacja:

**300 - 400 PLN**



8776 †

**WŁADYSŁAWA PRUCNAL**

1935

**Kobieta w chuście**

ceramika szklwiona, 15 x 6,5 x 6,5 cm  
sygnowana przy podstawie: 'Prucnal Wł.'

**POCHODZENIE:**

kolekcja prywatna, Polska

estymacja:

**300 - 500 PLN**



8777 †

**JAN GAJEWSKI**

1899

**Dzik**

ceramika szklwiona, 9 x 14 x 4,5 cm  
sygowany na spodzie: 'Jan Gajewski'

**POCHODZENIE:**

kolekcja prywatna, Polska

estymacja:

**400 - 700 PLN**



8778 †

**TADEUSZ POŁETEK**

1922

**Hipopotam, 1987**

ceramika szklwiona, 11 x 19,5 x 7 cm  
sygnowany i datowany na podstawie: 'T Połetek | 1987'

**POCHODZENIE:**

kolekcja prywatna, Polska

estymacja:

**400 - 800 PLN**



8779 †

**STANISŁAW ZAGAJEWSKI**

1927-2008

**Baranek**

ceramika szklwiona, 21 x 19 x 14 cm

figura uzupełniona przez autora dekoracją z koralików

**POCHODZENIE:**

kolekcja prywatna, Polska

estymacja:

**3 200 - 4 500 PLN**



8780 †

**STANISŁAW ZAGAJEWSKI**

1927-2008

**Ślimak**

ceramika, 36 x 45 x 35 cm

**POCHODZENIE:**

kolekcja prywatna, Polska

estymacja:

**5 000 - 8 000 PLN**



8781 †

**SZCZEPAN MUCHA**

1908-1983

**Głowa jelenia, 1975**

drewno, 26 x 14 x 16 cm

sygnowany monogramem, datowany i opisany na odwrociu: ' MW | 1975 | SM'

**POCHODZENIE:**

kolekcja prywatna, Polska

estymacja:

**1 300 - 1 800 PLN**



8782 †

**MARIAN KRUCZEK**

1927–1983

'Majko'

technika własna/metal, beton, 21,5 x 16 cm  
opisany i numerowany na odwrociu: 'Majko I 5'

**POCHODZENIE:**

kolekcja prywatna, Polska

estymacja:

**2 800 - 4 500 PLN**



8783 †

**STANISŁAW SUCHOCKI**

1906

**Adam**, 1975

drewno polichromowane, 29,5 x 11 x 2,5 cm

opisany u dołu: 'ADAM', datowany, sygnowany i opisany na odwrociu:  
'30.VIII.75 | SUCHOCKI ST. | MACIEJOWIEC | WOJ. JELENIA GÓRA'

**POCHODZENIE:**

kolekcja prywatna, Polska

estymacja:

**1 300 - 1 800 PLN**



8784 †

**STANISŁAW SUCHOCKI**

1906

**Zadowolona matka**

drewno, 28 x 20,5 x 3,5 cm

opisany u dołu: 'ZADOWOLONA MATKA'

**POCHODZENIE:**

kolekcja prywatna, Polska

estymacja:

**1 400 - 1 800 PLN**



8785 †

**STANISŁAW SUCHOCKI**

1906

**Chrystus frasobliwy, 1975**

drewno, 25,5 x 8,5 x 3 cm

opisany, sygnowany i datowany na odwrociu: 'CHRYSTUS | FRASOBLIWY | STANISŁAW | SUCHOCKI | 8.III.75 R.'

**POCHODZENIE:**

kolekcja prywatna, Polska

estymacja:

**1 000 - 1 300 PLN**



8786 †

**STANISŁAW SUCHOCKI**

1906

**Oktawia, żona Stefana Żeromskiego, 1975**

drewno, 34,5 x 12,5 cm

opisany u dołu: 'OKTAWIA ŻONA | STEFANA ŻEROMSKIEGO', sygnowany, datowany i opisany na odwrociu:  
'SUCHOCKI STANISŁAW | 14.12.75 | MACIEJOWIEC 53 | WOJ. JELENIA GÓRA'

**POCHODZENIE:**

kolekcja prywatna, Polska

estymacja:

**1 000 - 1 500 PLN**



8787 †

**STANISŁAW SUCHOCKI**

1906

**Kopernik**, 1975

drewno polichromowane, 15 x 14 x 2,5 cm

sygnowany i datowany na odwrociu: 'STANISŁAW I SUCHOCKI I 1975 R.'

**POCHODZENIE:**

kolekcja prywatna, Polska

estymacja:

**1 000 - 1 500 PLN**



8788 †

**HENRYK NITRA**

1891-1941

**Adam Mickiewicz, 1946**

drewno, 46 x 34 x 28 cm

sygnowana i datowana na ramieniu: 'Nitra 1946'

**POCHODZENIE:**

kolekcja prywatna, Polska

estymacja:

**4 000 - 5 000 PLN**



8789 †

**EDWARD SUTOR**

1917

**Akt**

drewno polichromowane, 51 x 15,5 x 15,5 cm

**POCHODZENIE:**

kolekcja prywatna, Polska

estymacja:

**1 500 – 2 000 PLN**

6088 – 000 EU



8790 †

**ALEKSANDER SŁOMIŃSKI \ SŁOMA**

1885-1974

**Pilot afrykański, 1972**

drewno polichromowane, 37 x 13 x 13 cm

sygnowany, datowany i opisany na podstawie: '1972 | ALEKSANDER SŁOMIŃSKI | ...'  
oraz nalepka na podstawie opisana: 'PILOT | AFRAYKAŃSKI | Dąbrówka Nowa'  
podstawa z płyty pilśniowej

**POCHODZENIE:**

kolekcja prywatna, Polska

estymacja:

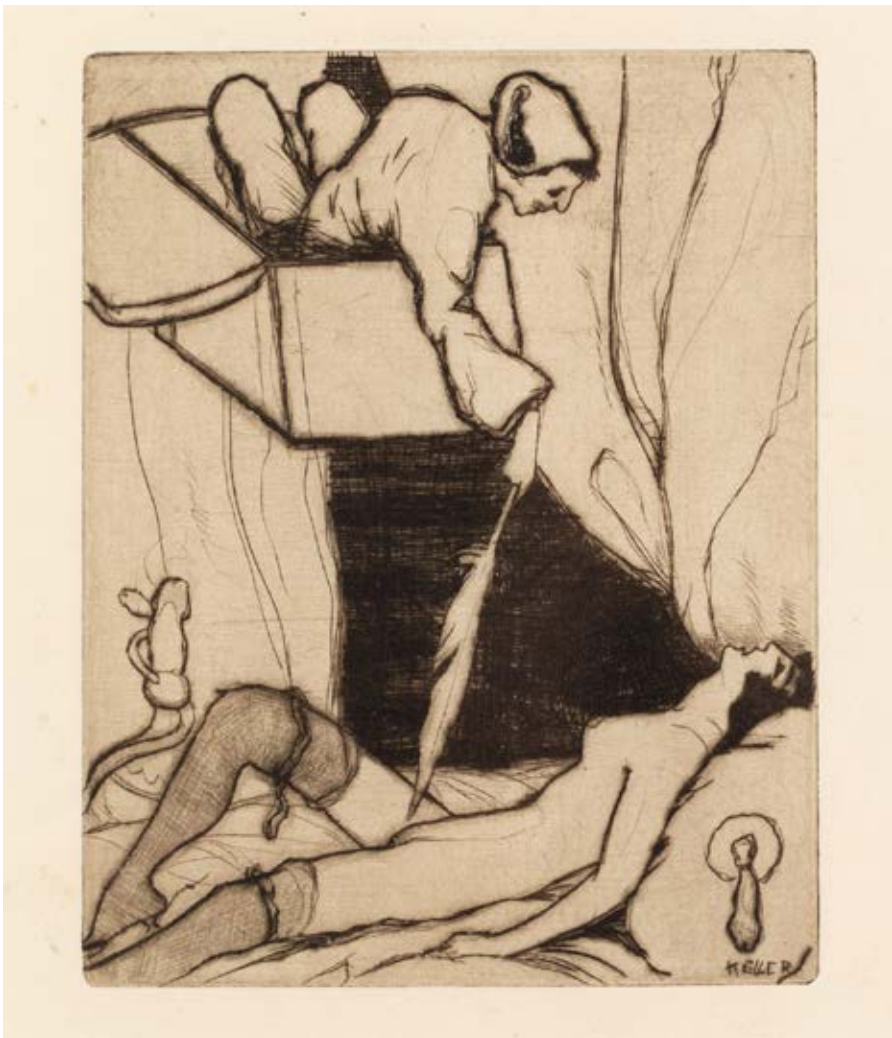
**1 000 - 1 500 PLN**



# GRAFIKA EROTYCZNA OKOŁO 1900 ROKU

AUKCJA ONLINE

FINAŁ: 16 GRUDNIA, godzina 16:00



7901

**RUDOLF KELLER**

1890

**Piórko z teki "Erotische Märchen"**

sucha igła/papier, 29,4 x 21,2 cm arkusz)  
sygnowana na płycie p.d.: 'KELLER'

estymacja:

**500 - 800 PLN**



7902

**RUDOLF KELLER**

1890

**Włosy z teki "Erotische Märchen"**

sucha igła/papier, 29,4 x 21,2 cm arkusz)  
sygnowana na płycie p.d.: 'KELLER'

estymacja:

500 - 800 PLN



7903

**RUDOLF KELLER**

1890

**Różdźka z teki "Erotische Märchen"**

sucha igła/papier, 29,4 x 21,2 cm arkusz)  
sygnowana na płycie p.d.: 'KELLER'

estymacja:

**500 - 800 PLN**



7904

**RUDOLF KELLER**

1890

**Liliput z teki "Erotische Märchen"**

sucha igła/papier, 29,4 x 21,2 cm arkusz)  
sygnowana na płycie p.d.: 'KELLER'

estymacja:

**500 - 800 PLN**



7905

**RUDOLF KELLER**

1890

**F?te galante z teki "Erotische M?rchen"**

sucha ig?a/papier, 29,4 x 21,2 cm arkusz)  
sygnowana na p?ycie p.d.: 'KELLER'

estymacja:

**500 - 800 PLN**



7906

**RUDOLF KELLER**

1890

**Wieżień z teki "Erotische Märchen"**

sucha igła/papier, 29,4 x 21,2 cm arkusz)  
sygnowana na płycie p.d.: 'KELLER'

estymacja:

500 - 800 PLN



7907

**RUDOLF KELLER**

1890

**Podwodna herma z teki "Erotische Märchen"**

sucha igła/papier, 29,4 x 21,2 cm arkusz)  
sygnowana na płycie p.d.: 'KELLER'

estymacja:

500 - 800 PLN



7908

**RUDOLF KELLER**

1890

**Sen z teki "Erotische Märchen"**

sucha igła/papier, 29,4 x 21,2 cm arkusz)  
sygnowana na płycie p.d.: 'KELLER'

estymacja:

**500 - 800 PLN**



7909

**RUDOLF KELLER**

1890

**Królewicz z teki "Erotische Märchen"**

sucha igła/papier, 29,4 x 21,2 cm arkusz)  
sygnowana na płycie p.d.: 'KELLER'

estymacja:

**500 - 800 PLN**



7910

**RUDOLF KELLER**

1890

**Goblin z teki "Erotische Märchen"**

sucha igła/papier, 29,4 x 21,2 cm arkusz)  
sygnowana na płycie p.d.: 'KELLER'

estymacja:

**500 - 800 PLN**



7911

**AUTOR NIEZNANY**

**Stopy**

akwaforta/papier, 34 x 25 cm arkusz)  
sygnowana kredką p.d. [nierozczytana]  
po lewej u dołu trójkątna pieczęć z literą 'E'

estymacja:

**800 - 1200 PLN**



7912

**AUTOR NIEZNANY**

**Satyr**

akwaforta/papier, 34 x 25 cm arkusz)  
sygnowana kredką p.d. [nierozczytana]  
po lewej u dołu trójkątna pieczęć z literą 'E'

estymacja:

**800 - 1200 PLN**



7913

## AUTOR NIEZNANY

### Scena erotyczna

akwaforta/papier, 34 x 25 cm arkusz)  
sygnowana kredką p.d. [nierozczytana]  
po lewej u dołu trójkątna pieczęć z literą 'E'

estymacja:

800 - 1200 PLN



7914

**AUTOR NIEZNANY**

**Uwięziona**

akwaforta/papier, 34 x 25 cm arkusz)  
sygnowana kredką p.d. [nierozczytana]  
po lewej u dołu trójkątna pieczęć z literą 'E'

estymacja:

**800 - 1 200 PLN**



7915

## AUTOR NIEZNANY

### Scena erotyczna

akwaforta/papier, 34 x 25 cm arkusz)  
sygnowana kredką p.d. [nierozczytana]  
po lewej u dołu trójkątna pieczęć z literą 'E'

estymacja:

800 - 1 200 PLN



7916

**AUTOR NIEZNANY**

**W sieci**

akwaforta/papier, 34 x 25 cm arkusz)  
sygnowana kredką p.d. [nierozczytana]  
po lewej u dołu trójkątna pieczęć z literą 'E'

estymacja:

**800 - 1200 PLN**



7917

**AUTOR NIEZNANY**

**Sama**

akwaforta/papier, 34 x 25 cm arkusz)  
sygnowana kredką p.d. [nierozczytana]  
po lewej u dołu trójkątna pieczęć z literą 'E'

estymacja:

**800 - 1200 PLN**



7918

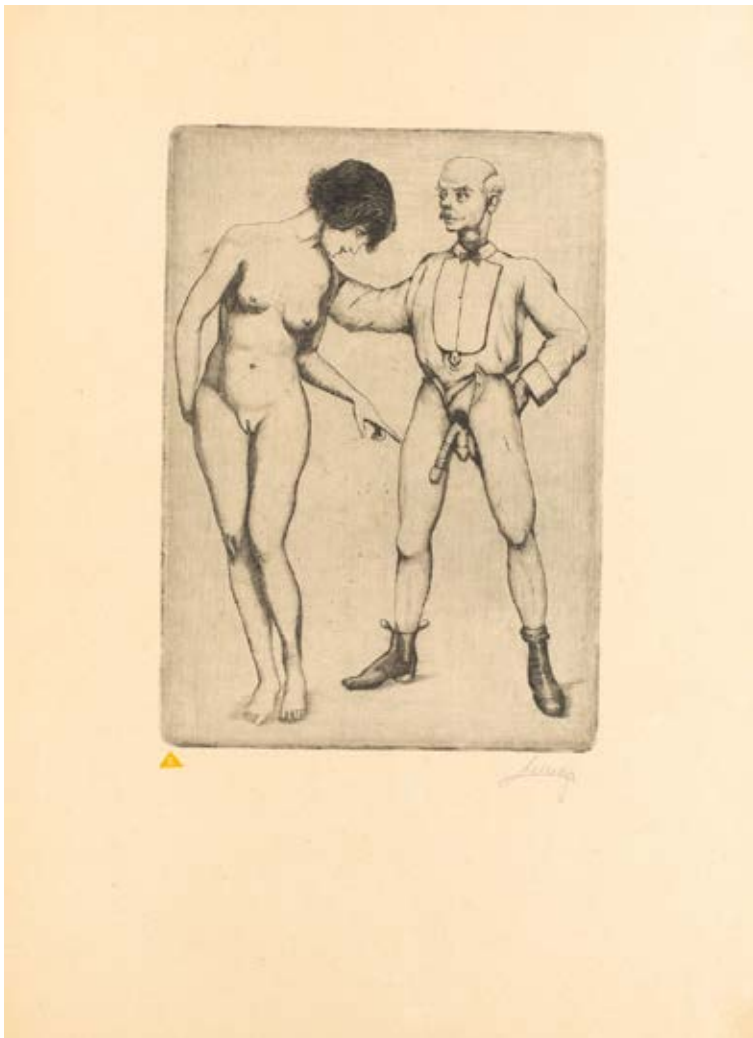
## AUTOR NIEZNANY

Scena erotyczna

akwaforta/papier, 34 x 25 cm arkusz]  
sygnowana kredką p.d. [nierozczytana]

estymacja:

800 - 1 200 PLN



7919

**AUTOR NIEZNANY**

**Lokaj**

akwaforta/papier, 34 x 25 cm arkusz)  
sygnowana kredką p.d. [nierozczytana]  
po lewej u dołu trójkątna pieczęć z literą 'E'

estymacja:

**800 - 1200 PLN**



7920

**AUTOR NIEZNANY**

**Porwanie Europy**

akwaforta/papier, 34 x 25 cm arkusz)  
sygnowana kredką p.d. [nierozczytana]  
po lewej u dołu trójkątna pieczęć z literą 'E'

estymacja:

**800 - 1200 PLN**



7921

## AUTOR NIEZNANY

### Dama

akwaforta/papier, 34 x 25 cm arkusz)  
sygnowana kredką p.d. [nierozczytana]  
po lewej u dołu trójkątna pieczęć z literą 'E'

estymacja:

800 - 1200 PLN



7922

**AUTOR NIEZNANY**

**Scena erotyczna**

akwaforta/papier, 34 x 25 cm arkusz)  
sygnowana kredką p.d. [nierozczytana]  
po lewej u dołu trójkątna pieczęć z literą 'E'

estymacja:

**800 - 1200 PLN**



7923

## AUTOR NIEZNANY

### Strzała Amora

akwaforta/papier, 34 x 25 cm arkusz)  
sygnowana kredką p.d. [nierozczytana]  
po lewej u dołu trójkątna pieczęć z literą 'E'

estymacja:

800 - 1200 PLN



7924

## AUTOR NIEZNANY

### Centaury

akwaforta/papier, 34 x 25 cm arkusz)  
sygnowana kredką p.d. [nierozczytana]  
po lewej u dołu trójkątna pieczęć z literą 'E'

estymacja:

800 - 1200 PLN



7925

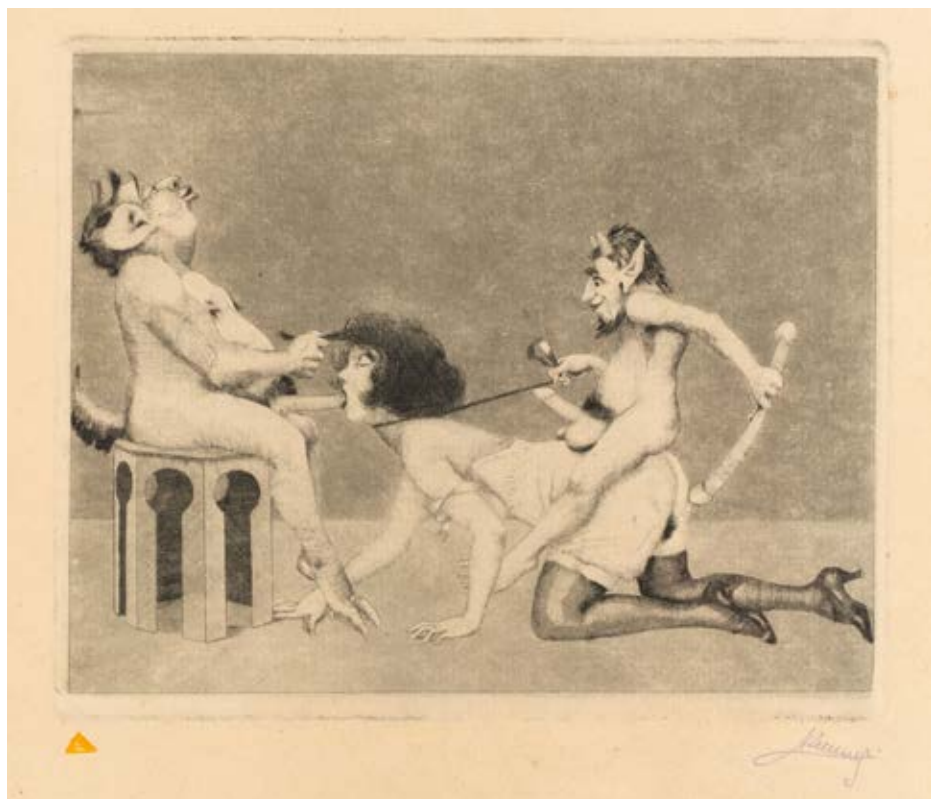
## AUTOR NIEZNANY

### W buduarze

akwaforta/papier, 34 x 25 cm arkusz)  
sygnowana kredką p.d. [nierozczytana]  
po lewej u dołu trójkątna pieczęć z literą 'E'

estymacja:

800 - 1200 PLN



7926

**AUTOR NIEZNANY**

**Fantazja erotyczna**

akwaforta/papier, 34 x 25 cm arkusz)  
sygnowana kredką p.d. [nierozczytana]  
po lewej u dołu trójkątna pieczęć z literą 'E'

estymacja:

**800 - 0 PLN**



7927

## AUTOR NIEZNANY

### Boy hotelowy

akwaforta/papier, 34 x 25 cm arkusz]  
sygnowana kredką p.d. [nierozczytana]  
po lewej u dołu trójkątna pieczęć z literą 'E'

estymacja:

800 - 1200 PLN



7928

**AUTOR NIEZNANY**

**Nie-męka**

akwaforta/papier, 34 x 25 cm arkusz)  
sygnowana kredką p.d. [nierozczytana]  
po lewej u dołu trójkątna pieczęć z literą 'E'

estymacja:

**800 - 1200 PLN**



7929

**AUTOR NIEZNANY**

**Fantazja erotyczna**

akwaforta/papier, 34 x 25 cm arkusz)  
sygnowana kredką p.d. [nierozczytana]  
po lewej u dołu trójkątna pieczęć z literą 'E'

estymacja:

**800 - 1200 PLN**



7930

**FELICIEN ROPS**

1833 - 1898

**Les amies ou Lesbos z teki "Zwölf Gravuren"**

heliograviura/papier, 30,5 x 23,5 cm arkusz)

estymacja:

600 - 1 000 PLN



7931

**FELICIEN ROPS**

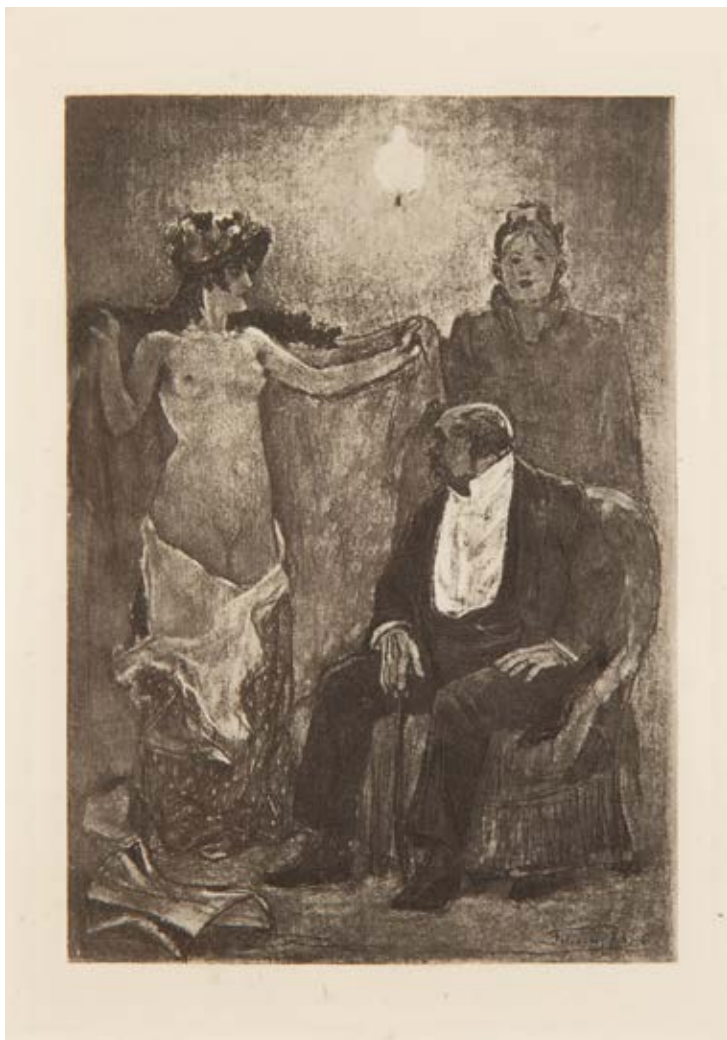
1833 - 1898

**Hypocrisie z teki "Zwölf Gravuren"**

heliograviura/papier, 30,5 x 23,5 cm arkusz)

estymacja:

**600 - 1 000 PLN**



7932

**FELICIEN ROPS**

1833 - 1898

**Entre acte z teki "Zwölf Gravuren"**

heliograviura/papier, 30,5 x 23,5 cm arkusz)

estymacja:

**600 - 1 000 PLN**



7933

**FELICIEN ROPS**

1833 - 1898

**Naturalia z teki "Zwölf Gravuren"**

heliograviura/papier, 30,5 x 23,5 cm arkusz)

estymacja:

**600 - 1000 PLN**



7934

**FELICIEN ROPS**

1833 - 1898

**Mademoiselle de Maupin z teki "Zwölf Gravuren"**

heliograviura/papier, 30,5 x 23,5 cm arkusz)

estymacja:

**600 - 1 000 PLN**



7935

**FELICIEN ROPS**

1833 - 1898

**Joyusetes galantes z teki "Zwölf Gravuren"**

heliograviura/papier, 30,5 x 23,5 cm arkusz)

estymacja:

**600 - 1 000 PLN**



7936

**FELICIEN ROPS**

1833 - 1898

**Le cœur sur la main z teki "Zwölf Gravuren"**

heliograviura/papier, 23,5 x 30,5 cm arkusz)

estymacja:

**600 - 1 000 PLN**



7937

**FELICIEN ROPS**

1833 - 1898

**Le petit cousin z teki "Zwölf Gravuren"**

heliograviura/papier, 23,5 x 30,5 cm arkusz)

estymacja:

**600 - 1 000 PLN**



7938

**FELICIEN ROPS**

1833 - 1898

**Horrible attentat z teki "Zwölf Gravuren"**

heliograviura/papier, 23,5 x 30,5 cm arkusz)

estymacja:

**600 - 1000 PLN**



7939

**FELICIEN ROPS**

1833 - 1898

**H. B., Frontispice z teki "Zwölf Gravuren"**

heliograviura/papier, 30,5 x 23,5 cm arkusz)

estymacja:

**600 - 1 000 PLN**



7940

**FELICIEN ROPS**

1833 - 1898

**Le Ravissement z teki "Zwölf Gravuren"**

heliograviura/papier, 30,5 x 23,5 cm arkusz)

estymacja:

600 - 1 000 PLN



7941

**FELICIEN ROPS**

1833 - 1898

**Reve de pion ou Linguistique z teki "Zwölf Gravuren"**

heliograviura/papier, 30,5 x 23,5 cm arkusz)

estymacja:

**600 - 1 000 PLN**



7942

**FRANZ VON BAYROS**

1866 - 1924

**Plansza I z teki "Im Garten der Aphrodite"**

heliograviura/papier, 35 x 25 cm arkusz)  
sygnowana na płycie p.d.: 'FBayros'

estymacja:

**600 - 1 000 PLN**



7943

**FRANZ VON BAYROS**

1866 - 1924

**Plansza II z teki "Im Garten der Aphrodite"**

heliograviura/papier, 35 x 25 cm arkusz)  
sygnowana na płycie p.d.: 'FBayros'

estymacja:

**600 - 1000 PLN**



7944

**FRANZ VON BAYROS**

1866 - 1924

**Plansza III z teki "Im Garten der Aphrodite"**

heliograviura/papier, 35 x 25 cm arkusz)  
sygnowana na płycie p.d.: 'FBayros'

estymacja:

**600 - 1 000 PLN**



7945

**FRANZ VON BAYROS**

1866 - 1924

**Plansza IV z teki "Im Garten der Aphrodite"**

heliograviura/papier, 35 x 25 cm arkusz)  
sygnowana na płycie p.d.: 'FBayros'

estymacja:

**600 - 1 000 PLN**



7946

**FRANZ VON BAYROS**

1866 - 1924

**Plansza V z teki "Im Garten der Aphrodite"**

heliograviura/papier, 35 x 25 cm arkusz)  
sygnowana na płycie p.d.: 'FBayros'

estymacja:

**600 - 1 000 PLN**



7947

**FRANZ VON BAYROS**

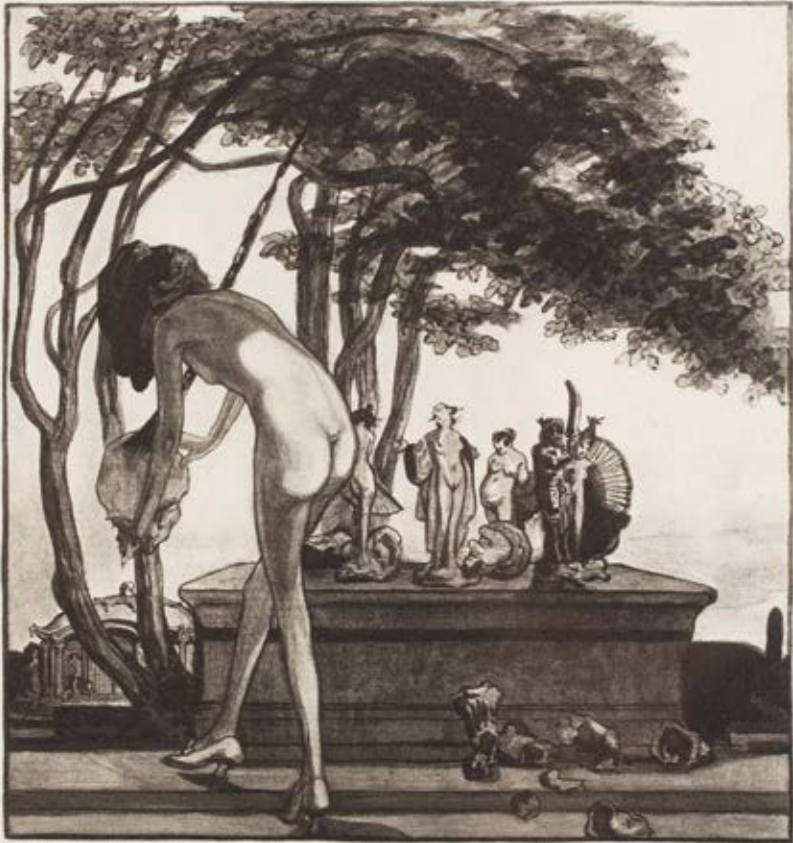
1866 - 1924

**Plansza VI z teki "Im Garten der Aphrodite"**

heliograviura/papier, 35 x 25 cm arkusz)

estymacja:

**600 - 1000 PLN**



7948

**FRANZ VON BAYROS**

1866 - 1924

**Plansza VII z teki "Im Garten der Aphrodite"**

heliograviura/papier, 35 x 25 cm arkusz)

estymacja:

**600 - 1 000 PLN**



7949

**FRANZ VON BAYROS**

1866 - 1924

**Plansza VIII z teki "Im Garten der Aphrodite"**

heliograviura/papier, 35 x 25 cm arkusz)

estymacja:

**600 - 1000 PLN**



7950

**FRANZ VON BAYROS**

1866 - 1924

**Plansza IX z teki "Im Garten der Aphrodite"**

heliograviura/papier, 35 x 25 cm arkusz)

estymacja:

**600 - 1000 PLN**



7951

**FRANZ VON BAYROS**

1866 - 1924

**Plansza X z teki "Im Garten der Aphrodite"**

heliograviura/papier, 35 x 25 cm arkusz)

estymacja:

**600 - 1 000 PLN**



7952

**FRANZ VON BAYROS**

1866 - 1924

**Plansza XI z teki "Im Garten der Aphrodite"**

heliograviura/papier, 35 x 25 cm arkusz)

estymacja:

**600 - 1000 PLN**



7953

**FRANZ VON BAYROS**

1866 - 1924

**Plansza XII z teki "Im Garten der Aphrodite"**

heliograviura/papier, 35 x 25 cm arkusz)

estymacja:

**600 - 1 000 PLN**



7954

**FRANZ VON BAYROS**

1866 - 1924

**Plansza XIII z teki "Im Garten der Aphrodite"**

heliograviura/papier, 35 x 25 cm arkusz)

estymacja:

**600 - 1 000 PLN**



7955

**FRANZ VON BAYROS**

1866 - 1924

**Plansza XIV z teki "Im Garten der Aphrodite"**

heliograviura/papier, 35 x 25 cm arkusz)

estymacja:

**600 - 1 000 PLN**



7956

**FRANZ VON BAYROS**

1866 - 1924

**Plansza XV z teki "Im Garten der Aphrodite"**

heliograviura/papier, 35 x 25 cm arkusz)

estymacja:

**600 - 1 000 PLN**



7957

**FRANZ VON BAYROS**

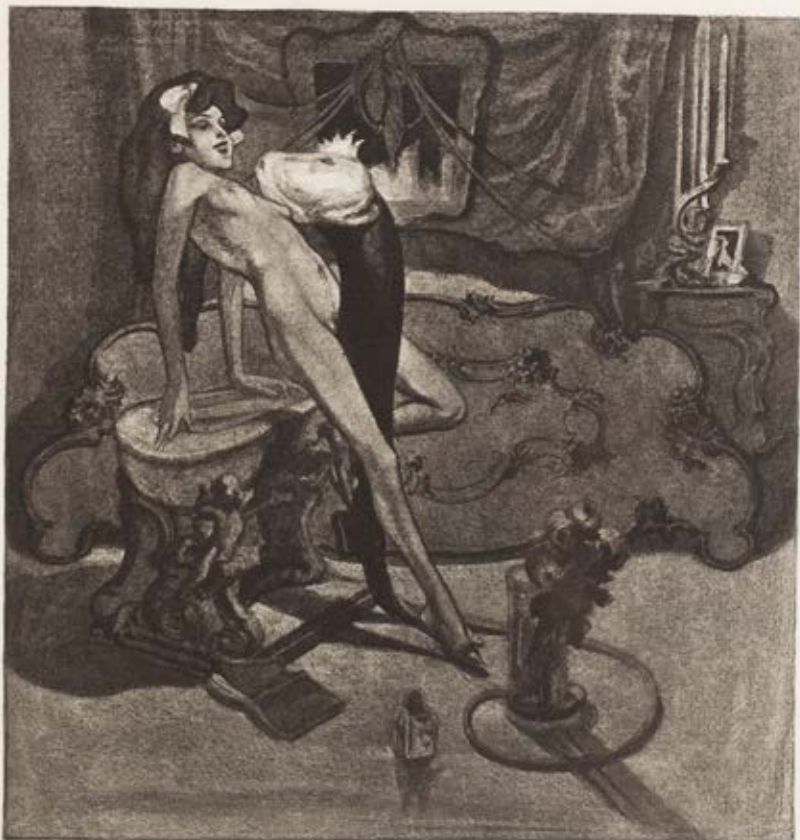
1866 - 1924

**Plansa XVI z teki "Im Garten der Aphrodite"**

heliograviura/papier, 35 x 25 cm arkusz)

estymacja:

**600 - 1 000 PLN**



7958

**FRANZ VON BAYROS**

1866 - 1924

**Plansza XVII z teki "Im Garten der Aphrodite"**

heliograviura/papier, 35 x 25 cm arkusz)

estymacja:

**600 - 1 000 PLN**



7959

**PETER FENDI**

1796 - 1842

Trzy Gracje z wydawnictwa "Vierzig erotische Aquarelle in Faksimilereproduktion"

heliograviura/papier, 40 x 30 cm arkusz)

estymacja:

**800 - 1 200 PLN**



7960

**PETER FENDI**

1796 - 1842

**Na tarczce z wydawnictwa "Vierzig erotische Aquarelle in Faksimilereproduktion"**

heliograviura/papier, 40 x 30 cm arkusz)

estymacja:

**800 - 1 200 PLN**



7961

**PETER FENDI**

1796 - 1842

Wśród fal z wydawnictwa "Vierzig erotische Aquarelle in Faksimilereproduktion"

heliograviura/papier, 40 x 30 cm arkusz)

estymacja:

800 - 1 200 PLN



7962

**PETER FENDI**

1796 - 1842

**W izbie z wydawnictwa "Vierzig erotische Aquarelle in Faksimilereproduktion"**

heliograviura/papier, 40 x 30 cm arkusz)

estymacja:

**800 - 1200 PLN**



7963

**PETER FENDI**

1796 - 1842

**Akrobaci z wydawnictwa "Vierzig erotische Aquarelle in Faksimilereproduktion"**

heliograviura/papier, 40 x 30 cm arkusz)

estymacja:

**800 - 1200 PLN**



7964

**PETER FENDI**

1796 - 1842

**Akrobaci II z wydawnictwa "Vierzig erotische Aquarelle in Faksimilereproduktion"**

heliograviura/papier, 40 x 30 cm arkusz)

estymacja:

**800 - 1 200 PLN**



7965

**PETER FENDI**

1796 - 1842

**Akrobaci III z wydawnictwa "Vierzig erotische Aquarelle in Faksimilereproduktion"**

hellograwiura/papier, 40 x 30 cm arkusz)

estymacja:

**800 - 1200 PLN**



7966

**PETER FENDI**

1796 - 1842

**Akrobaci IV z wydawnictwa "Vierzig erotische Aquarelle in Faksimilereproduktion"**

heliograviura/papier, 40 x 30 cm arkusz)

estymacja:

**800 - 1200 PLN**



7967

**PETER FENDI**

1796 - 1842

**Akrobaci V z wydawnictwa "Vierzig erotische Aquarelle in Faksimilereproduktion"**

heliograviura/papier, 40 x 30 cm arkusz)

estymacja:

**800 - 1 200 PLN**



7968

**PETER FENDI**

1796 - 1842

**Akrobaci VI z wydawnictwa "Vierzig erotische Aquarelle in Faksimilereproduktion"**

heliograviura/papier, 40 x 30 cm arkusz)

estymacja:

**800 - 1 200 PLN**



7969

**PETER FENDI**

1796 - 1842

**Akrobaci VII z wydawnictwa "Vierzig erotische Aquarelle in Faksimilereproduktion"**

heliograviura/papier, 40 x 30 cm arkusz)

estymacja:

**800 - 1 200 PLN**



7970

**PETER FENDI**

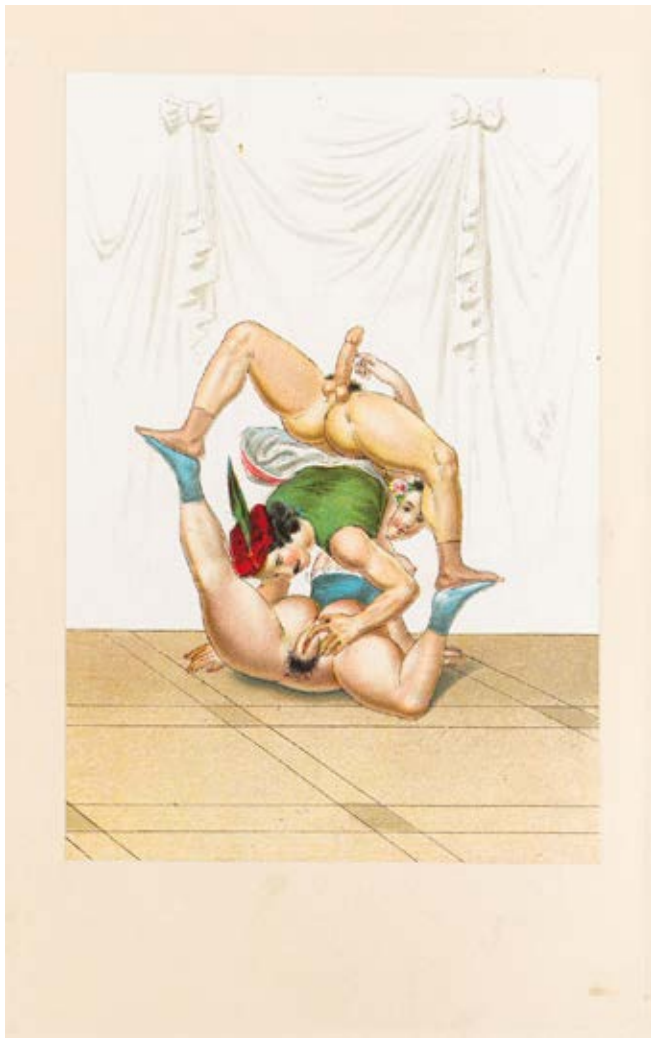
1796 - 1842

**Akrobaci VIII z wydawnictwa "Vierzig erotische Aquarelle in Faksimilereproduktion"**

heliograviura/papier, 40 x 30 cm arkusz)

estymacja:

**800 - 1 200 PLN**



7971

**PETER FENDI**

1796 - 1842

**Akrobaci IX z wydawnictwa "Vierzig erotische Aquarelle in Faksimilereproduktion"**

heliograviura/papier, 40 x 30 cm arkusz)

estymacja:

**800 - 1 200 PLN**



7972

**PETER FENDI**

1796 - 1842

**Akrobaci X z wydawnictwa "Vierzig erotische Aquarelle in Faksimilereproduktion"**

heliograviura/papier, 40 x 30 cm arkusz)

estymacja:

**800 - 1 200 PLN**



7973

**PETER FENDI**

1796 - 1842

**Kąpiel z wydawnictwa "Vierzig erotische Aquarelle in Faksimilereproduktion"**

heliograviura/papier, 40 x 30 cm arkusz)

estymacja:

**800 - 1 200 PLN**



7974

**PETER FENDI**

1796 - 1842

**Kąpiel II z wydawnictwa "Vierzig erotische Aquarelle in Faksimilereproduktion"**

hellograwiura/papier, 40 x 30 cm arkusz)

estymacja:

**800 - 1 200 PLN**



7975

**PETER FENDI**

1796 - 1842

**Para z wydawnictwa "Vierzig erotische Aquarelle in Faksimilereproduktion"**

heliograviura/papier, 40 x 30 cm arkusz)

estymacja:

**800 - 1 200 PLN**



7976

**PETER FENDI**

1796 - 1842

Koncert z wydawnictwa "Vierzig erotische Aquarelle in Faksimilereproduktion"

hellograwiura/papier, 40 x 30 cm arkusz)

estymacja:

**800 - 1200 PLN**



7977

**PETER FENDI**

1796 - 1842

**Na ganku z wydawnictwa "Vierzig erotische Aquarelle in Faksimilereproduktion"**

heliograviura/papier, 40 x 30 cm arkusz)

estymacja:

**800 - 1 200 PLN**



7978

**PETER FENDI**

1796 - 1842

Scena erotyczna z wydawnictwa "Vierzig erotische Aquarelle in Faksimilereproduktion"

heliograviura/papier, 30 x 40 cm arkusz)

estymacja:

**800 - 1200 PLN**



7979

**PETER FENDI**

1796 - 1842

Sen z wydawnictwa "Vierzig erotische Aquarelle in Faksimilereproduktion"

heliograviura/papier, 40 x 30 cm arkusz)

estymacja:

**800 - 1 200 PLN**



7980

**PETER FENDI**

1796 - 1842

**W buduarze z wydawnictwa "Vierzig erotische Aquarelle in Faksimilereproduktion"**

heliograviura/papier, 40 x 30 cm arkusz)

estymacja:

**800 - 1 200 PLN**



7981

**PETER FENDI**

1796 - 1842

**Toast z wydawnictwa "Vierzig erotische Aquarelle in Faksimilereproduktion"**

heliograviura/papier, 40 x 30 cm arkusz)

estymacja:

**800 - 1 200 PLN**



7982

**PETER FENDI**

1796 - 1842

**Przy stole z wydawnictwa "Vierzig erotische Aquarelle in Faksimilereproduktion"**

heliograviura/papier, 40 x 30 cm arkusz)

estymacja:

**800 - 1 200 PLN**



7983

**PETER FENDI**

1796 - 1842

**Spotkanie z wydawnictwa "Vierzig erotische Aquarelle in Faksimilereproduktion"**

heliograviura/papier, 40 x 30 cm arkusz)

estymacja:

**800 - 1 200 PLN**



7984

**PETER FENDI**

1796 - 1842

Tarcza z wydawnictwa "Vierzig erotische Aquarelle in Faksimilereproduktion"

heliograviura/papier, 40 x 30 cm arkusz)

estymacja:

**800 - 1 200 PLN**



7985

**PETER FENDI**

1796 - 1842

Lekcja muzyki z wydawnictwa "Vierzig erotische Aquarelle in Faksimilereproduktion"

heliograwiura/papier, 40 x 30 cm arkusz)

estymacja:

**800 - 1 200 PLN**



7986

**PETER FENDI**

1796 - 1842

Scena erotyczna z wydawnictwa "Vierzig erotische Aquarelle in Faksimilereproduktion"

heliograviura/papier, 40 x 30 cm arkusz)

estymacja:

800 - 1 200 PLN



7987

**PETER FENDI**

1796 - 1842

**Na szeszlongu z wydawnictwa "Vierzig erotische Aquarelle in Faksimilereproduktion"**

hellograwiura/papier, 40 x 30 cm arkusz)

estymacja:

**800 - 1200 PLN**



7988

**PETER FENDI**

1796 - 1842

**Balia z wydawnictwa "Vierzig erotische Aquarelle in Faksimilereproduktion"**

hellograwiura/papier, 40 x 30 cm arkusz)

estymacja:

**800 - 1200 PLN**



7989

**PETER FENDI**

1796 - 1842

**Balia II z wydawnictwa "Vierzig erotische Aquarelle in Faksimilereproduktion"**

heliograviura/papier, 40 x 30 cm arkusz)

estymacja:

**800 - 1 200 PLN**



7990

**PETER FENDI**

1796 - 1842

Na przechadzce z wydawnictwa "Vierzig erotische Aquarelle in Faksimilereproduktion"

heliograwiura/papier, 40 x 30 cm arkusz)

estymacja:

**800 - 1200 PLN**



7991

**PETER FENDI**

1796 - 1842

**Bal z wydawnictwa "Vierzig erotische Aquarelle in Faksimilereproduktion"**

hellograwiura/papier, 40 x 30 cm arkusz)

opisany ołówkiem p.d.: 'False Fendi | anonim [nieczytelnie]'

estymacja:

**800 - 1 200 PLN**



7992

**PETER FENDI**

1796 - 1842

**Neptun z wydawnictwa "Vierzig erotische Aquarelle in Faksimilereproduktion"**

heliograviura/papier, 40 x 30 cm arkusz)

estymacja:

**800 - 1 200 PLN**



7993

**PETER FENDI**

1796 - 1842

Scena erotyczna z wydawnictwa "Vierzig erotische Aquarelle in Faksimilereproduktion"

heliograviura/papier, 40 x 30 cm arkusz)

estymacja:

800 - 1 200 PLN



7994

**PETER FENDI**

1796 - 1842

**Cień z wydawnictwa "Vierzig erotische Aquarelle in Faksimilereproduktion"**

heliograviura/papier, 40 x 30 cm arkusz)

estymacja:

**800 - 1 200 PLN**



7995

**FRANZ VON BAYROS**

1866 - 1924

**Exlibris erotyczny Artur Wolf)**

heliograviura/papier, 17,5 x 13,5 cm w świetle passe-partout)

estymacja:

**500 - 800 PLN**



7996

**FRANZ VON BAYROS**

1866 - 1924

**Exlibris erotyczny Orceckovich)**

heliograviura/papier, 17,5 x 13,5 cm w świetle passe-partout)

estymacja:

**500 - 800 PLN**



7997

**FRANZ VON BAYROS**

1866 - 1924

**Exlibris erotyczny "Lulu"**

heliograviura/papier, 17,5 x 13,5 cm w świetle passe-partout)

estymacja:

500 - 800 PLN



7998

**FRANZ VON BAYROS**

1866 - 1924

**Exlibris erotyczny Gerhard Wunderlich)**

heliograviura/papier, 17,5 x 13,5 cm w świetle passe-partout)

estymacja:

500 - 800 PLN



7999

**FRANZ VON BAYROS**

1866 - 1924

**Exlibris erotyczny (Kekleymenon)**

heliograviura/papier, 17,5 x 13,5 cm w świetle passe-partout)

estymacja:

**500 - 800 PLN**



8000

**FRANZ VON BAYROS**

1866 - 1924


**Exlibris erotyczny Dirick)**

heliograviura/papier, 17,5 x 13,5 cm w świetle passe-partout)

estymacja:

**500 - 800 PLN**



AUS · DEN  BÜCHERN

8001

**FRANZ VON BAYROS**

1866 - 1924

**Exlibris erotyczny Artur Wolf)**

heliograviura/papier, 11 x 10 cm w świetle passe-partout)

estymacja:

**500 - 800 PLN**



8002

**FRANZ VON BAYROS**

1866 - 1924

**Exlibris erotyczny Dr.J. Klueber)**

heliograviura/papier, 8,5 x 7,5 cm w świetle passe-partout)

estymacja:

**500 - 800 PLN**



8003

**FRANZ VON BAYROS**

1866 - 1924

**Exlibris erotyczny Dr.Phil. Rudolf Ludwig)**

heliograviura/papier, 10 x 9 cm w świetle passe-partout)

estymacja:

**500 - 800 PLN**



8004

**FRANZ VON BAYROS**

1866 - 1924

**Exlibris erotyczny Artur Wolf)**

heliograviura/papier, 11 x 10 cm w świetle passe-partout)

estymacja:

**500 - 800 PLN**



8005

**FRANZ VON BAYROS**

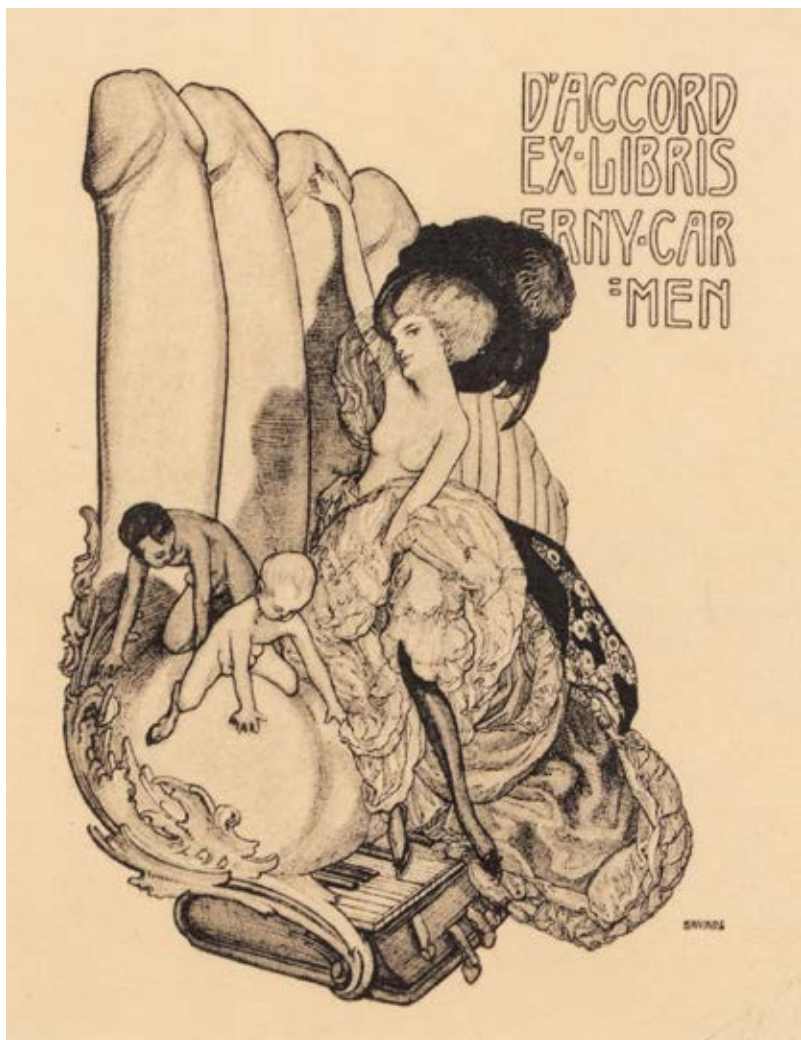
1866 - 1924

**Exlibris erotyczny (Carl Georg von Maassen)**

heliograviura/papier, 7,2 x 7,2 cm w świetle passe-partout)

estymacja:

**500 - 800 PLN**



8006

**FRANZ VON BAYROS**

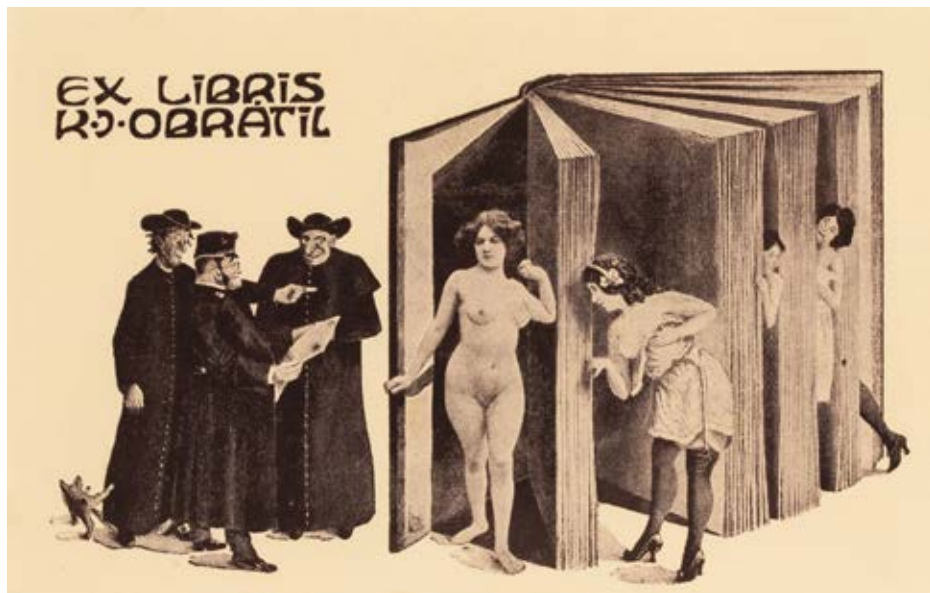
1866 - 1924

**Exlibris erotyczny Erny Carmen)**

heliograviura/papier, 10 x 8 cm w świetle passe-partout)

estymacja:

**500 - 800 PLN**



8007

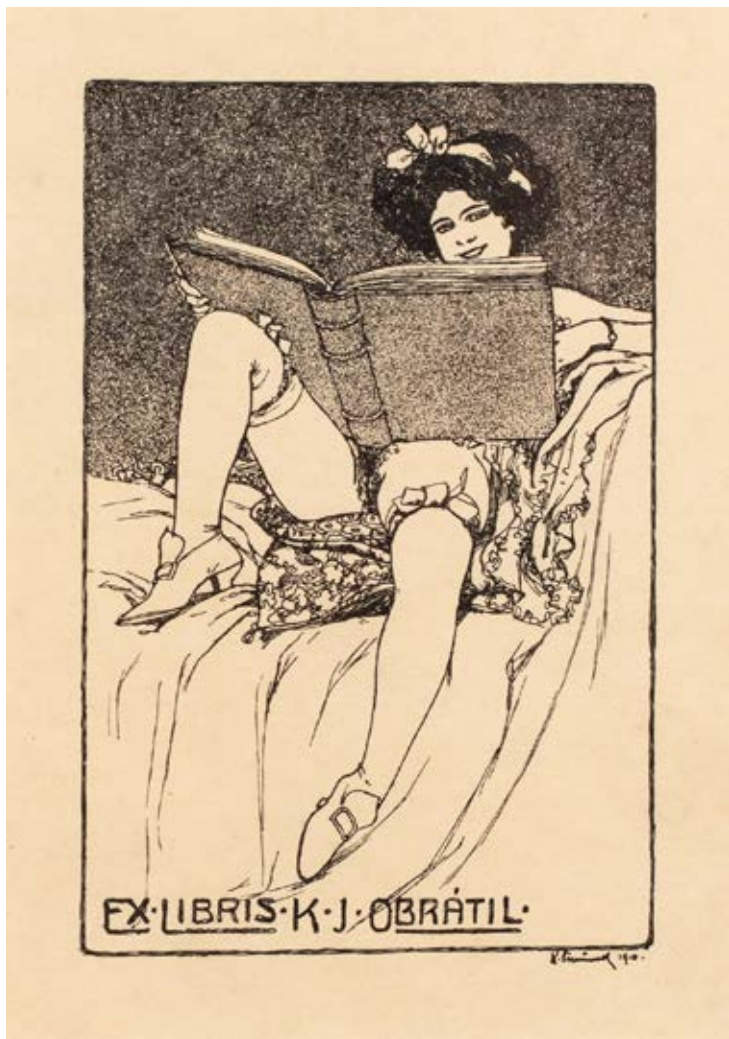
**AUTOR NIEZNANY**

**Exlibris erotyczny K.J. Obrátil)**

heliograviura/papier, 7,5 x 12 cm w świetle passe-partout)

estymacja:

**500 - 800 PLN**



8008

**AUTOR NIEZNANY**

**Exlibris erotyczny K.J. Obrátil)**

hellograwiura/papier, 13 x 9 cm w świetle passe-partout)

estymacja:

**500 - 800 PLN**



8009

**AUTOR NIEZNANY**

**Exlibris erotyczny Joseph Monsalvatge)**

heliograviura/papier, 13,5 x 11,5 cm w świetle passe-partout)

estymacja:

**500 - 800 PLN**



8010

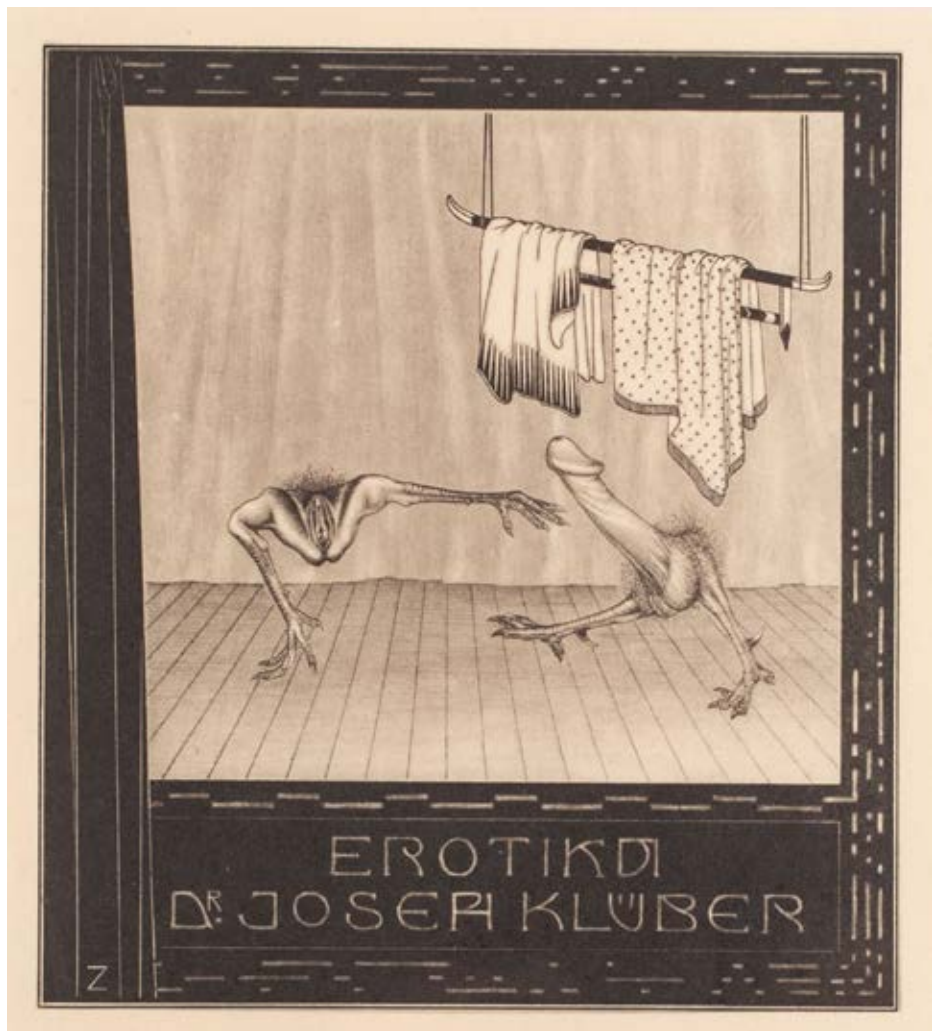
**AUTOR NIEZNANY**

**Exlibris erotyczny**

heliograviura/papier, 9,5 x 6,5 cm w świetle passe-partout)

estymacja:

**500 - 800 PLN**



8011

**AUTOR NIEZNANY**

**Exlibris erotyczny Dr. Joseph Klüber)**

heliograviura/papier, 14,5 x 13 cm w świetle passe-partout)

estymacja:

500 - 800 PLN



8012

**AUTOR NIEZNANY**

Ogłędziny

tusz/papier, 22 x 16 cm w świetle passe-partout)  
opisany ołówkiem l.d. pod passe-partout: '6.'  
oznaczony l.d. symbolem trójkąta i numerem: '22'

estymacja:

1 000 - 2 000 PLN

Udział klienta w aukcji online regulują WARUNKI SPRZEDAŻY AUKCYJNEJ ONLINE, WARUNKI POTWIERDZENIA AUTENTYCZNOŚCI oraz niniejszy PRZEWODNIK DLA KLIENTA AUKCJI ONLINE. Zachęcamy do zapoznania się z trzyczęściowym regulaminem, który ma na celu przedstawienie stosunku prawnego pomiędzy Domem Aukcyjnym DESA Unicum a kupującym w ramach aukcji online. DESA Unicum pełni funkcję pośrednika handlowego pomiędzy komitentami wstawiającymi obiekty na aukcje a kupującymi. Warunki mogą być przez DESA Unicum odwołane lub zmienione poprzez aneksy dostępne w sali aukcyjnej lub poprzez ogłoszenie w Aplikacji Online.

## PRZEWODNIK DLA KLIENTA AUKCJI ONLINE

### I. PRZED AUKCJĄ

#### Definicje:

Aplikacja Online - strona internetowa <https://bid.desa.pl/> oraz bezpłatna aplikacja mobilna Desa Unicum służące do udziału w licytacji przez Internet.

Dom Aukcyjny - DESA Unicum S.A. z siedzibą w Warszawie, adres: ul. Piękna 1A (00-477 Warszawa), wpisana do rejestru przedsiębiorców Krajowego Rejestru Sądowego prowadzonego przez Sąd Rejonowy dla m. st. Warszawy w Warszawie XII Wydział Gospodarczy Krajowego Rejestru Sądowego pod nr KRS 0000718495, REGON: 142753824, NIP: 5276244731

### I. PRZED AUKCJĄ

#### 1. Cena wywoławcza

W przypadku aukcji online, cena wywoławcza to pierwsze możliwe postąpienie pokazywane uczestnikom aukcji po zalogowaniu się do aukcji w Aplikacji Online. Zwyczajowo cena wywoławcza zawarta jest między połową a trzy czwarte dolnej granicy estymacji.

#### 2. Opłata aukcyjna

Do kwoty wycycytowanej doliczamy opłatę aukcyjną. Stanowi ona część końcowej ceny obiektu i wynosi 18%. Kwota wycycytowana wraz z opłatą aukcyjną zawiera podatek od towarów i usług VAT. Na zakupione obiekty wystawiamy faktury VAT marża. Wystawiamy je za wyraźne życzenie klienta, najpóźniej siedem dni od daty zapłaty.

#### 3. Estymacja

Podana w katalogu estymacja jest szacunkową wartością obiektu i ma charakter wskazówki dla zainteresowanego nim klienta. W celu uzyskania dodatkowych informacji odnośnie estymacji rekomendujemy kontakt z naszymi doradcami. Licytacja zakończona w przedziale estymacji lub powyżej górnej granicy estymacji jest transakcją ostateczną. Estymacje nie uwzględniają opłaty aukcyjnej ani żadnych opłat dodatkowych.

#### 4. Estymacje w walutach innych niż polski złoty

Transakcje aukcyjne zawierane są w polskich złotych, jednakże estymacje w katalogu aukcyjnym mogą być podawane w euro lub dolarach amerykańskich. Kurs walut w dniu aukcji może się różnić od tego w dniu druku katalogu, informacja ta ma więc charakter orientacyjny.

#### 5. Cena gwarancyjna

Jest to najniższa kwota, za którą możemy sprzedać obiekt bez dodatkowej zgody sprzedającego. Jest równa bądź niższa niż dolna granica estymacji. Poszczególne obiekty mogą, jednak nie muszą posiadać ceny gwarancyjnej. Jeżeli w drodze licytacji cena gwarancyjna nie zostanie osiągnięta, zakończenie licytacji skutkuje pojawieniem się w Aplikacji Online słowa pass. Oznacza to, że transakcja nie została zawarta. Opcjonalnie jeżeli transakcja nie osiągnie ceny gwarancyjnej Aplikacja Online może wyświetlić komunikat zawarcia transakcji warunkowej.

#### 6. Pass/Pominięte

„Pominięte” (lub „Pass”) wyświetla się w Aplikacji Online w momencie kiedy licytacja danego obiektu nie osiągnęła poziomu ceny gwarancyjnej i nie dochodzi do zwarcia transakcji w ramach aukcji. Klienci zainteresowani takim obiektem mogą zgłaszać oferty zakupu po zakończeniu aukcji. Dom Aukcyjny zastrzega sobie prawo przyjęcia więcej niż jednej oferty poaukcyjnej. Klient, który złożył ofertę w wysokości ceny gwarancyjnej ma pierwszeństwo zakupu. Dom Aukcyjny zastrzega sobie również prawo do nieoferowania obiektów w sprzedaży poaukcyjnej.

#### 7. Transakcja warunkowa

Możliwość zawierania transakcji warunkowych w ramach aukcji musi być ogłoszona w Aplikacji Online przed rozpoczęciem aukcji. Tego typu transakcja zostaje zawarta w momencie, kiedy licytacja nie

osiągnęła poziomu ceny gwarancyjnej i Aplikacja Online wyświetliła komunikat transakcji warunkowej. Transakcja warunkowa traktowana jest jako wiążąca oferta nabycia obiektu po cenie wycycytowanej. Zobowiązujemy się do negocjacji ceny z komitentem, jednak nie gwarantujemy możliwości zakupu po cenie wycycytowanej. Jeżeli w toku negocjacji klient zdecyduje się podnieść ofertę do poziomu ceny gwarancyjnej lub zaakceptujemy wycycytowaną kwotę, umowa sprzedaży dochodzi do skutku. Jeżeli negocjacje nie przyniosą pozytywnego efektu w okresie pięciu dni roboczych liczonych od dnia aukcji, obiekt uznajemy za niesprzedany. W okresie tym zastrzegamy sobie prawo do przyjmowania po aukcji ofert równych cenie gwarancyjnej na obiekty wycycytowane warunkowo. W przypadku otrzymania takiej oferty od innego oferenta informujemy o tym fakcie klienta, który wycycytował obiekt warunkowo. W takim przypadku klient ma prawo do podniesienia swojej oferty do ceny gwarancyjnej i wtedy przysługuje mu prawo pierwszeństwa nabycia obiektu. W przeciwnym wypadku transakcja warunkowa nie dochodzi do skutku, a obiekt może zostać sprzedany innemu oferentowi.

#### 8. Obiekty katalogowe

Zapewnimy fachową wycenę oraz rzetelny opis katalogowy powierzonego nam do sprzedaży obiektu. Wykonywane są one w najlepszej wierze z wykorzystaniem doświadczenia i fachowej wiedzy naszych pracowników oraz współpracujących z nami ekspertów. Mimo uwagi poświęcanej każdemu z obiektów w procesie opracowywania, dokumentacji pochodzenia, historii wystaw i bibliografii przedstawione informacje mogą nie być wyczerpujące, a w niektórych przypadkach pewne fakty odnoszące się do kolejnych właścicieli, ekspozycji oraz publikacji, w ramach których obiekt był prezentowany, mogą być celowo nieujawnione.

#### 9. Stan obiektu

Opisy katalogowe nie prezentują pełnego stanu zachowania obiektów. Brak takiej informacji nie jest równoznaczny z tym, że obiekt jest wolny od wad i uszkodzeń. Wskazane jest zatem, aby zainteresowani zakupem konkretnego obiektu dokonali jego dokładnych oględzin na wystawie przedaukcyjnej oraz przeprowadzili konsultacje z profesjonalnym konserwatorem, którego na wyraźną prośbę możemy rekomendować. Na specjalne życzenie klienta możemy dostarczyć szczegółowy raport stanu zachowania obiektu. Przygotowując taki raport, nasi pracownicy oceniają stan obiektu, biorąc pod uwagę jego szacunkową wartość oraz charakter aukcji, w ramach której jest on wystawiony na sprzedaż. Mimo że oceny przedmiotów pod tym względem prowadzone są rzetelnie, należy pamiętać, że nasi pracownicy nie są zawodowymi konserwatorami. Jeśli obiekt sprzedawany jest w ramie, nie ponosimy odpowiedzialności za jej stan. W przypadku obiektów nieoprawionych chętnie polecimy profesjonalną pracownię opraw.

#### 10. Ogląd obiektów

W przypadku większości aukcji online organizujemy wystawy przedaukcyjne. Wystawy przedaukcyjne są bezpłatnie dostępne dla oglądających. W przypadku braku stałej wystawy przedaukcyjnej, wszystkie obiekty oferowane podczas aukcji online zostaną udostępnione od oglądu na życzenie klienta w siedzibie Domu Aukcyjnego w jego godzinach pracy. W trakcie trwania aukcji zachęcamy do kontaktu z naszymi ekspertami, którzy chętnie odpowiadzą na wszystkie pytania i przekażą szczegółowe informacje o poszczególnych obiektach.

#### 11. Legenda

Poniższa legenda wyjaśnia symbole, które mogą Państwo znaleźć w niniejszym katalogu:

☐ - obiekty bez ceny gwarancyjnej

↑ - obiekty, do których doliczamy opłatę wynikającą z tzw. droit de suite, tj. prawa twórcy i jego spadkobierców do otrzymywania wynagrodzenia z tytułu dokonanych zawodowo odszkodań oryginalnych egzemplarzy dzieł. Powyższa opłata jest obliczana według poniższych stawek:

- 1) 5% kwoty wylicytowanej, jeżeli ta część jest zawarta w przedziale od równowartości 50 000 euro (np. dla kwoty wylicytowanej 2 000 euro opłata 100 euro) oraz
  - 2) 3% kwoty wylicytowanej, jeżeli ta część jest zawarta w przedziale od równowartości 50 000,01 euro do równowartości 200 000 euro (np. dla kwoty wylicytowanej 80 000 euro opłata 3 400 euro) oraz
  - 3) 1% kwoty wylicytowanej, jeżeli ta część jest zawarta w przedziale od równowartości 200 000,01 euro do równowartości 350 000 euro (np. dla kwoty wylicytowanej 300 tys. euro opłata 8 000 euro) oraz
  - 4) 0,5% kwoty wylicytowanej, jeżeli ta część jest zawarta w przedziale od równowartości 350 000,01 euro do równowartości 500 000 euro (np. dla kwoty wylicytowanej 400 tys. euro, opłata 8 750 euro) oraz
  - 5) 0,25% kwoty wylicytowanej, jeżeli ta część jest zawarta w przedziale przekraczającym równowartość 500 000 euro – jednak w kwocie nie wyższej niż równowartość 12 500 euro.
- W Polsce droit de suite reguluje art. 19-19(5) ustawy o prawach autorskich i pokrewnych z dnia 4 lutego 1994 r. z późniejszymi zmianami, zgodnie z obowiązującą w Unii Europejskiej dyrektywą 2001/84/WE Parlamentu Europejskiego i Rady z dnia 27 września 2001 r. w sprawie prawa autora do wynagrodzenia z tytułu odsprzedaży oryginalnego egzemplarza dzieła sztuki. Opłata obliczana będzie z użyciem kursu dziennego NBP z dnia poprzedzającego aukcję. Opłata obliczana będzie, gdy równowartość kwoty wylicytowanej przekroczy 100 EUR.
- Ω – obiekty sprzedawane z państw spoza Unii Europejskiej, do których ceny doliczamy podatek graniczny w wysokości 8% kwoty wylicytowanej
- O – przedmioty wytworzone w całości lub zawierające elementy wytworzone z roślin lub zwierząt określanych jako chronione lub zagrożone
- ó – obiekty z pozwoleniem na wywóz

## 12. Prenumerata katalogów

W sprawie prenumeraty katalogów prosimy o kontakt pod numerem telefonu: 22 163 66 00 lub drogą mailową na adres: prenumerata@desa.pl. Katalogi dostępne są również na naszej stronie internetowej [www.desa.pl](http://www.desa.pl). Zachęcamy do pobierania darmowych katalogów w formacie PDF.

## II. AUKCJA

W aukcji online można wziąć udział poprzez Aplikację Online, poprzez licytację telefoniczną oraz osobiście w siedzibie Domu Aukcyjnego. W aukcji online, w odróżnieniu do aukcji live, wszystkie obiekty są licytowane jednocześnie, a sama licytacja ma swoją datę i godzinę rozpoczęcia oraz datę i godzinę zakończenia. Dom Aukcyjny zastrzega możliwość zakończenia licytacji poszczególnych obiektów o różnych godzinach. Osobisty udział w aukcji online jest możliwy poprzez złożenie zlecenia licytacji obiektu u pracownika Domu Aukcyjnego – możliwość licytacji osobistej istnieje w ciągu ostatniej godziny licytacji, która w tym czasie odbywa się jednocześnie w Aplikacji Online i siedzibie Domu Aukcyjnego. Aby skorzystać z możliwości samodzielnej licytacji przez Internet, należy zalogować się w Aplikacji Online i przejść pozytywną weryfikację przez pracownika Domu Aukcyjnego (dopuszczenie do określonej aukcji).

### 1. Przebieg aukcji

Aukcję prowadzi system informatyczny, dostępny przez Aplikację Online, który wyświetla obiekty i kolejne postąpienia, ogłasza zakończenie licytacji oraz wskazuje zwycięzcę. Zakończenie licytacji obiektu następuje o godzinie wskazanej przez system informatyczny. Wygrana licytacji jest równoznaczna z zawarciem umowy sprzedaży między Domem Aukcyjnym a licytującym, który zaoferował najwyższą kwotę. Zastrzegamy sobie prawo do licytowania jedynie wcześniej zgłoszonych przez uczestników aukcji obiektów. Dom Aukcyjny ma prawo do wycofania z licytacji obiektów bez podania przyczyn. Opisy zawarte w katalogu aukcji mogą być uzupełnione lub zmienione przez Dom Aukcyjny lub osobę przez niego wskazaną w trakcie trwania licytacji wraz z adnotacją o dokonanej aukcji.

### 2. Licytacja osobista w aukcji online

W celu licytacji osobistej należy wypełnić formularz udziału w aukcji i stawić się osobiście w siedzibie Domu Aukcyjnego w trakcie ostatniej godziny licytacji. Zawarte w formularzu kwoty nie powinny uwzględniać opłaty aukcyjnej i opłat dodatkowych, powinny być wyrażone w polskich złotych oraz zgodne z tabelą postąpień przedstawioną w dalszej części przewodnika. Jeżeli podana kwota nie jest zgodna z kwotami w tabeli postąpień zostanie ona obniżona. Formularz zlecenia dostępny jest na ostatnich stronach katalogu, w siedzibie Domu Aukcyjnego oraz na naszej stronie internetowej. Dedykowany do obsługi licytacji osobistej klienta pracownik Domu

Aukcyjnego dołoży wszelkich starań, aby klient zakupił wybrany obiekt w możliwie jak najniższej cenie, nie niższej jednak niż cena gwarancyjna. Jeżeli limit jest niższy niż cena gwarancyjna w wypadku niesprzedania obiektu w czasie aukcji limit rozpatrywany jest jako oferta poaukcyjna. Opcjonalnie może dojść do zawarcia transakcji warunkowej. W przypadku dwóch lub większej ilości zleceń z takim samym limitem decyduje kolejność złożenia oferty. Opisana usługa jest darmowa i poufna. Nowi klienci powinni zarejestrować się przynajmniej 24 godziny przed zakończeniem aukcji, by dać nam czas na przetworzenie danych. W celu ich weryfikacji możemy poprosić o dokument potwierdzający tożsamość osoby rejestrowanej (dowód osobisty, paszport, prawo jazdy). Dane osobowe klientów są informacjami poufnymi i pozostają do wyłącznej wiadomości DESA Unicum i spółek powiązanych, które mogą przetwarzać dane osobowe uczestników aukcji w zakresie niezbędnym do realizacji zleceń licytacji. Klientom, którzy posiadają nieregulowane należności z tytułu zakupów w wcześniejszych aukcjach, możemy odmówić udziału w kolejnej.

### 3. Licytacja telefoniczna

Jeżeli nie mogą Państwo uczestniczyć w aukcji osobiście lub poprzez Aplikację Online, istnieje możliwość licytacji przez telefon za pośrednictwem jednego z naszych pracowników. Klienci zainteresowani taką usługą powinni przesłać wypełniony formularz zlecenia najpóźniej 24 godziny przed zakończeniem aukcji. Nie ponosimy odpowiedzialności za realizację zleceń dostarczonych później. Formularz zlecenia dostępny jest na ostatnich stronach katalogu, w siedzibie naszego domu aukcyjnego oraz na naszej stronie internetowej. Formularz należy przesłać faksem, pocztą, mailem lub dostarczyć osobiście. Wraz z formularzem prosimy o przesłanie fotokopii dokumentu tożsamości w celu weryfikacji danych. Nasz pracownik połączy się z klientem w trakcie ostatniej godziny trwania licytacji. Nie ponosimy jednak odpowiedzialności za brak możliwości wzięcia udziału w licytacji telefonicznej w przypadku problemów z uzyskaniem połączenia z podanym przez klienta numerem telefonu. Dlatego rekomendujemy wskazanie maksymalnej kwoty (bez opłaty aukcyjnej), do której będziemy mogli licytować w Państwa imieniu. Zastrzegamy prawo do nagrywania i archiwizowania rozmów telefonicznych, o których mowa powyżej. Opisana usługa jest darmowa i poufna.

### 4. Licytacja online

Aby wziąć udział w licytacji przez Internet należy założyć konto w Aplikacji Online, a następnie zarejestrować się do konkretnej aukcji. Po weryfikacji i dopuszczeniu do aukcji przez pracownika DESA Unicum, można zostawić w systemie zlecenia stałe (limit licytacji do określonej kwoty), licytować na żywo lub licytować poprzez Aplikację Online na miejscu w siedzibie Domu Aukcyjnego. Zwyczajowo aukcje online trwają od 7 do 21 dni kalendarzowych. Aukcja online ma określoną datę i godzinę rozpoczęcia i datę i godzinę zakończenia widoczną zarówno dla całej aukcji jak i dla poszczególnych obiektów. W przypadku pojawienia się nowych ofert, przed zakończeniem aukcji, licytacja może być przedłużona o kolejne 3 minuty.

### 5. Tabela postąpień

cena	postąpienie
0 – 2 000	100
2 000 – 3 000	200
3 000 – 5 000	200/500/800 (np. 3 200, 3 500, 3 800)
5 000 – 10 000	500
10 000 – 20 000	1 000
20 000 – 30 000	2 000
30 000 – 50 000	2 000/5 000/8 000 (np. 32 000, 35 000, 38 000)
50 000 – 100 000	5 000
100 000 – 300 000	10 000
300 000 – 700 000	20 000
700 000 – 1 500 000	50 000
1 500 000 – 3 000 000	100 000
3 000 000 – 8 000 000	200 000
powyżej 8 000 000	wg uznania aukcjonera

### III. PO AUKCJI

#### 1. Płatność

Kupujący zobowiązany jest do zapłaty należności za wycytowane obiekty w terminie 10 dni od dnia aukcji. Przekroczenie wyznaczonego terminu grozi naliczeniem odsetek ustawowych za okres opóźnienia w zapłacie. Akceptujemy płatność w gotówce do równowartości 10.000 EUR obliczonej według średniego kursu waluty ogłoszonego przez NBP, obowiązującego w dniu dokonania płatności, kartami płatniczymi (MasterCard, VISA) oraz przelewem bankowym na konto: mBank S.A. 27 1140 2062 0000 2380 1100 1002, Swift: BREXPLPWWA3. W tytule prosimy wpisać nazwę aukcji, datę aukcji oraz numer obiektu.

#### 2. Płatność w walutach innych niż polski złoty

Wszystkie transakcje zawierane są w polskich złotych. Na specjalne życzenie po wcześniejszym uzgodnieniu dopuszczamy wpłaty w euro, dolarach amerykańskich lub funtach brytyjskich. Wartość transakcji opłacanej w innej walucie niż polski złoty będzie powiększona o opłatę manipulacyjną w wysokości 1%. Przeliczenia dokonujemy po dziennym kursie kupna waluty mBank S.A.

#### 3. Odstąpienie od umowy

W razie opóźnienia nabywcy w zapłacie możemy odstąpić od umowy z nabywcą po bezskutecznym upływie terminu dodatkowego wyznaczonego na zapłatę. W przypadku skorzystania przez DESA Unicum z prawa odstąpienia, DESA Unicum może dochodzić od nabywcy odszkodowania tytułem utraconych korzyści, które obejmują m. in. szkodę spowodowaną brakiem uzyskania opłaty aukcyjnej.

#### 4. Reklamacje

Wszelkie możliwe reklamacje rozpatrywane są zgodnie z przepisami prawa polskiego. Reklamację z tytułu niezgodności towaru z umową można zgłosić w ciągu jednego roku od wydania obiektu. Wobec osób niebędących bezpośrednimi nabywcami na aukcji nie ponosimy odpowiedzialności za ukryte wady fizyczne oraz wady prawne zakupionych obiektów.

#### 5. Odbiór zakupionego obiektu

Przy odbiorze zakupionych obiektów wymagamy okazania dokumentu potwierdzającego tożsamość. Obiekty mogą zostać wydane nabywcy lub osobie posiadającej pisemne upoważnienie. Może to nastąpić tylko w momencie pełnej płatności i uregulowania wszystkich zobowiązań wynikających z wcześniejszych zakupów. Zakupione obiekty na aukcji powinny być odebrane w ciągu 30 dni od aukcji. W przeciwnym razie mogą one zostać odesłane do magazynu zewnętrznego, a klient obciążony kosztami transportu oraz magazynowania. Wielkość opłat będzie uzależniona od operatora magazynu oraz rodzaju i wielkości obiektu. Tym samym ponosimy

odpowiedzialność za utratę lub uszkodzenie obiektu jedynie przez okres 30 dni od aukcji.

#### 6. Transport i przesyłka

Zapewniamy podstawowe opakowanie zakupionych obiektów umożliwiające odbiór osobisty. Na wyraźne życzenie klienta możemy pomóc w kontakcie z wyspecjalizowaną firmą zajmującą się pakowaniem i wysyłką dzieł sztuki.

#### 7. Pozwolenie na eksport

Przed wzięciem udziału w aukcji potencjalnym licytującym radzimy, aby zorientowali się czy w razie potrzeby wywozu obiektu poza granice Polski nie są wymagane dodatkowe pozwolenia. Przypominamy, że reguluje to ustawa z dnia 23 lipca 2003 r. o ochronie zabytków i opiece nad zabytkami (Dz. U. nr 162 poz. 1568, z późn. zm.), zgodnie z którą wywóz określonych obiektów poza granice kraju wymaga zgody odpowiednich władz; w szczególności dotyczy to obrazów starszych niż 50 lat o wartości powyżej 40 000 złotych. Nabywca jest zobowiązany do przestrzegania przepisów w tym zakresie, a niemożliwość uzyskania odpowiednich dokumentów lub opóźnienie w ich uzyskaniu nie uzasadniają odstąpienia od sprzedaży ani opóźnienia w uiszczeniu pełnej ceny nabycia za obiekt. Na wyraźne życzenie klienta możemy pomóc w kontakcie z wyspecjalizowaną firmą zajmującą się sprawami formalnymi związanymi z eksportem dzieł sztuki.

#### 8. Zagrożone gatunki

Przedmioty zrobione z materiału roślinnego lub zwierzęcego albo zawierające je, tj. m.in. koralowiec, skóra krokodyla, kość słoniowa, kość wieloryba, róg nosorożca, skorupa żółwia, niezależnie od wieku, procentu zawartości, mogą wymagać dodatkowych pozwoleń lub certyfikatów przed wywozem. Prosimy pamiętać, że uzyskanie dokumentów umożliwiających eksport nie jest równoznaczne z możliwością importu do innego państwa. Nabywca jest zobowiązany do przestrzegania przepisów w tym zakresie, a niemożliwość uzyskania odpowiednich dokumentów lub opóźnienie w ich uzyskaniu nie uzasadniają odstąpienia od sprzedaży ani opóźnienia w uiszczeniu pełnej ceny nabycia za obiekt. Obiekty tego typu zostały oznaczone dla Państwa wygodą symbolem „O” opisanym w legendzie. Nie ponosimy jednak odpowiedzialności za błędy lub uchybienia w oznaczeniu przedmiotów zawierających elementy wytworzone z chronionych lub regulowanych prawem gatunków roślin i zwierząt.

9. Wykonując obowiązek informacyjny, określony w ustawie z dnia 30 maja 2014 r. o prawach konsumenta (t.j. Dz. U. z 2019 r. poz. 134 z późn. zm.), niniejszym uprzejmie informujemy, że na podstawie art. 38 pkt 11 ww. ustawy, klientom nie przysługuje prawo do odstąpienia od umowy zawartej poza lokalem przedsiębiorstwa lub na odległość.

WARUNKI SPRZEDAŻY AUKCYJNEJ ONLINE I WARUNKI POTWIERDZENIA AUTENTYCZNOŚCI przedstawione poniżej określają prawa i obowiązki licytujących i kupujących z jednej strony oraz Domu Aukcyjnego DESA Unicum i komitentów z drugiej. Wszyscy potencjalni kupujący na aukcji online powinni dokładnie przeczytać WARUNKI SPRZEDAŻY AUKCYJNEJ ONLINE I WARUNKI POTWIERDZENIA AUTENTYCZNOŚCI, zanim przystąpią do licytacji.

# WARUNKI SPRZEDAŻY AUKCYJNEJ ONLINE

## 1. WPROWADZENIE

Każdy obiekt zaprezentowany w katalogu aukcyjnym przeznaczony jest do sprzedaży na warunkach określonych:

a) w WARUNKACH SPRZEDAŻY AUKCYJNEJ ONLINE i WARUNKACH POTWIERDZENIA AUTENTYCZNOŚCI,  
b) w innych informacjach podanych w pozostałych częściach katalogu aukcyjnego, szczególnie w PRZEWODNIKU DLA KLIENTA AUKCJI ONLINE,

c) w dodatkach do katalogu aukcyjnego lub innych materiałach udostępnionych przez DESA Unicum na sali aukcyjnej. W każdym przypadku zmiana warunków może nastąpić poprzez stosowny aneks bądź ogłoszenie w Aplikacji Online przed zakończeniem aukcji – zmiana warunków może nastąpić nie później niż na 24 godziny przed zakończeniem aukcji. Poprzez licytację na aukcji, niezależnie czy osobistą, czy za pośrednictwem Aplikacji Online, przedstawiciela, czy też na podstawie złożonego zlecenia licytacji telefonicznej lub z limitem, licytujący i kupujący wyrażają zgodę na brzmienie niniejszych WARUNKÓW SPRZEDAŻY AUKCYJNEJ ONLINE ze zmianami i uzupełnieniami oraz WARUNKÓW POTWIERDZENIA AUTENTYCZNOŚCI.

## 2. DESA UNICUM JAKO POŚREDNIK HANDLOWY

DESA Unicum występuje jako zastępca pośredni działający w imieniu waszym, lecz na rachunek komitenta uprawnionego do rozporządzenia obiektem, chyba że inaczej zastrzeżono w katalogu, jego zmianach lub w ogłoszeniach podanych do wiadomości przed aukcją.

## 3. LICYTOWANIE NA AUKCJI

1) DESA Unicum może według swojego uznania odmówić dopuszczenia niektórych osób do udziału w aukcji lub sprzedaży poaukcyjnej. Wszyscy licytujący muszą zarejestrować się przed aukcją, dostarczyć wymagane informacje przewidziane w formularzu rejestracji, okazać dokument potwierdzający tożsamość oraz odebrać tabliczkę z numerem licytacyjnym.

2) Dla wygody licytujących, którzy nie mogą uczestniczyć w aukcji osobiście, DESA Unicum może zrealizować pisemne zlecenie licytacji. W takim przypadku nieobecni licytujący powinni wypełnić formularz „zlecenie licytacji”, który można znaleźć w katalogu, na stronie internetowej DESA Unicum lub otrzymać w siedzibie DESA Unicum. Kwoty wskazane przez licytującego w zleceniu licytacji nie powinny zawierać opłaty aukcyjnej i opłat dodatkowych, powinny być wyrażone w polskich złotych oraz zgodne z tabelą postąpienia. Jeżeli podana kwota nie jest zgodna z kwotami w tabeli postąpienia, zostanie ona obniżona. Aukcjoner nie akceptuje zlecenia licytacji, w którym nie ma wskazanej maksymalnej kwoty, do której DESA Unicum może zrealizować zlecenie. DESA Unicum dołoży starań, aby klient zakupił wybrany obiekt w możliwie jak najniższej cenie, nie niższej jednak niż cena gwarancyjna. Jeśli limit podany przez licytującego jest niższy niż cena gwarancyjna, a stanowi jednocześnie najwyższą ofertę, wówczas dochodzi do transakcji warunkowej. W przypadku dwóch lub większej ilości zleceń z takim samym limitem decyduje kolejność zgłoszeń. Wszystkie zlecenia licytacji wraz z fotokopią dokumentu tożsamości umożliwiający weryfikację danych osobowych powinny być przesłane (pocztą, faxem bądź e-mailem) albo dostarczone osobiście do siedziby DESA Unicum przynajmniej 24 godziny przed rozpoczęciem aukcji. Dostarczone później zlecenia mogą nie być zrealizowane.

3) Od osób zainteresowanych licytacją przez telefon wymaga się zgłoszenia chęci licytacji telefonicznej poprzez wypełnienie formularza „zlecenie licytacji”, dostępnego w katalogu, na stronie internetowej DESA Unicum lub w siedzibie DESA Unicum. Wszystkie zlecenia licytacji powinny być przesłane (pocztą, faxem, mailem) lub dostarczone osobiście do siedziby Desa Unicum przynajmniej 24 godziny przed zakończeniem aukcji. Wymaga się również przesłania fotokopii dokumentu tożsamości w celu weryfikacji danych

osobowych. Dostarczone później zlecenia mogą nie być zrealizowane. Licytacja telefoniczna może być nagrywana, złożenie zlecenia jest równoznaczne z wyrażeniem zgody na nagrywanie rozmowy telefonicznej. Na wypadek trudności z połączeniem telefonicznym licytujący może określić na zleceniu limit, do którego pracownik domu aukcyjnego będzie licytował pomimo braku połączenia. Jeśli żaden limit nie jest określony na zleceniu, pracownik domu aukcyjnego uznaje w takim wypadku, że klient oferuje przynajmniej cenę wywoławczą.

4) Podczas licytacji, zarówno osobistej, telefonicznej, jak i za pośrednictwem pracownika DESA Unicum oraz za pośrednictwem Aplikacji Online, licytujący bierze osobistą odpowiedzialność za zapłatę za wylicytowane obiekty, co opisane jest dokładnie w paragrafie 3 punkcie 5 poniżej, chyba że przed rozpoczęciem aukcji zostało wyraźnie uzgodnione na piśmie z DESA Unicum, że oferent jest pełnomocnikiem zidentyfikowanej osoby trzeciej akceptowalnej przez DESA Unicum.

5) Usługa licytacji na podstawie zlecenia licytacji nie podlega żadnej opłacie. DESA Unicum zobowiązuje się dochować należytej staranności w realizacji zleceń, jednak nie ponosi odpowiedzialności za niezrealizowanie takich ofert, chyba że wina za brak realizacji zlecenia leży wyłącznie po DESA Unicum.

## 4. PRZEBIEG AUKCJI

1) O ile nie zastrzeżono inaczej poprzez symbol, każdy obiekt oferowany jest z zastrzeżeniem ceny gwarancyjnej, która jest pełną minimalną ceną sprzedaży uzgodnioną między DESA Unicum i komitentem. Cena gwarancyjna nie może przekroczyć dolnej granicy estymacji.

2) Dom Aukcyjny może w każdym momencie aukcji wycofać którykolwiek obiekt. Jeżeli jakkolwiek spór co do wyniku licytacji powstanie po aukcji, wynik sprzedaży w ramach aukcji uznaje się za ostateczny.

3) Kolejne postąpienia wyświetlane są i proponowane uczestnikom licytacji automatycznie przez system wedle tabeli postąpienia. Rolę aukcjonera przyjmuje system informatyczny.

4) Ceny na aukcji podawane są w polskich złotych i w tej walucie powinna być dokonana płatność. W odpowiedzi na potrzeby klientów zagranicznych estymacje w katalogu aukcyjnym mogą być podawane także w euro, funtach brytyjskich i dolarach amerykańskich, odzwierciedlając w przybliżeniu cenę przy obecnym kursie waluty. Stosownie do tego estymacje podawane w euro, funtach brytyjskich i dolarach amerykańskich mają charakter wyłącznie orientacyjny.

5) Licytujący, który zaoferował najwyższą kwotę, jest zwycięzcą licytacji. Ryzyko i odpowiedzialność za obiekt przechodzący na własność kupującego opisane zostały w paragrafie 6 poniżej.

6) Każda poaukcyjna sprzedaż obiektów oferowanych na aukcji podlega również WARUNKOM SPRZEDAŻY AUKCYJNEJ ONLINE oraz WARUNKOM POTWIERDZENIA AUTENTYCZNOŚCI.

## 5. CENA NABYCIA I OPŁATA AUKCYJNA

1) Do kwoty wylicytowanej doliczana jest opłata aukcyjna oraz opłaty dodatkowe wynikające z oznaczeń katalogowych obiektu. Opłata aukcyjna stanowi dodatkowe wynagrodzenie DESA Unicum z tytułu obsługi transakcji sprzedaży i wynosi 18% końcowej ceny obiektu (kwoty wylicytowanej). Opłata aukcyjna obowiązuje również w sprzedaży poaukcyjnej.

2) Do kwoty wylicytowanej kwota zostać doliczone inne podatki i opłaty, jeśli w katalogu zaznaczone to zostało odpowiednimi oznaczeniami (patrz: paragraf 1 punkt 10 „Przewodnika dla klienta”: „Legenda”).

3) Jeśli nie uzgodniono inaczej, kupujący jest zobowiązany uiścić należność w terminie 10 dni od daty aukcji, niezależnie od uzyskania pozwolenia na eksport czy innych pozwoleń.

Opłaty mają być uiszczone w polskich złotych gotówką, kartą lub przelewem bankowym:

- a) DESA Unicum akceptuje płatność kartami płatniczymi MasterCard, VISA
- b) DESA Unicum akceptuje płatność przelewem bankowym na konto mBank S.A..

27 1140 2062 0000 2380 1100 1002, Swift: BREXPLPWWA3

W tytule przelewu proszę podać nazwę aukcji, datę aukcji oraz numer obiektu.

4) Własność zakupionego obiektu nie przejdzie na kupującego, dopóki DESA Unicum nie otrzyma pełnej ceny nabycia za obiekt opłaty aukcyjnej lub innych opłat, jeżeli odnoszą się do danego obiektu DESA Unicum nie jest zobowiązana do przekazania obiektu kupującemu do chwili przeniesienia własności obiektu na kupującego. Wcześniejšie przekazanie obiektu kupującemu nie jest równoznaczne z przeniesieniem prawa własności obiektu na kupującego ani zwolnieniem z obowiązku zapłaty przez niego ceny nabycia.

## 6. ODBIÓR ZAKUPU

1) Odbiór wycytowanych obiektów jest możliwy po dokonaniu wpłaty pełnej ceny nabycia oraz uregulowaniu innych płatności wobec DESA Unicum i spółek powiązanych. Jak tylko nabywca spełni wszystkie wymagania, powinien skontaktować się ze swoim doradcą klienta DESA Unicum lub z Biurem Obsługi Klienta pod numerem tel. 22 163 66 00, aby umówić się na odbiór obiektu.

2) Kupujący powinien odebrać zakupiony obiekt w terminie 30 dni od daty aukcji. Po tym terminie DESA Unicum przesyła wszystkie wycytowane obiekty do magazynu zewnętrznego, a kupujący obciążony zostanie kosztami transportu oraz magazynowania. Wielkość opłat będzie uzależniona od operatora magazynu oraz rodzaju i wielkości obiektu. Zaakceptowaniem niniejszego regulaminu równoznaczne jest z zaakceptowaniem regulaminu spółki magazynowej. Po upływie 30 dni od daty aukcji na kupującego przechodzi ryzyko utraty i uszkodzenia nieodebranego obiektu, a także ciężary związane z takim obiektem, w tym koszty jego ubezpieczenia. DESA Unicum odpowiada względem kupującego za szkody z tytułu straty lub uszkodzenia obiektu, jednak jedynie do wysokości ceny nabycia obiektu.

3) Dla wyгоды kupującego DESA Unicum nieodpłatnie zapewni podstawowe opakowanie obiektu umożliwiające jego odbiór osobisty. Na wyraźne życzenie kupującego DESA Unicum może pomóc w kontakcie z wyspecjalizowaną firmą zajmującą się pakowaniem i wysyłką dzieł sztuki. Każde takie zlecenie odbywa się na odpowiedzialność klienta, DESA Unicum nie bierze odpowiedzialności za nieprawidłowe wykonanie usług przez przewoźników bądź inne osoby trzecie. Jeżeli klient sam wybierze firmę transportową, jej przedstawiciel powinien skontaktować się z DESA Unicum telefonicznie przynajmniej 24 godziny przed planowanym odbiorem obiektu pod numerem telefonu: 22 163 66 20.

4) DESA Unicum będzie wymagała okazania dowodu osobistego przed przekazaniem obiektu nabywcy bądź jego przedstawicielowi, który dodatkowo powinien posiadać pisemne upoważnienie od nabywcy.

## 7. BRAK PŁATNOŚCI

Bez uszczerbku dla innych praw sprzedający, w przypadku gdy nabywca nie uiszczy pełnej ceny nabycia za obiekt w terminie 10 dni od daty aukcji, DESA Unicum może zastosować jeden lub kilka z poniższych środków prawnych:

- a) przechować obiekt w siedzibie DESA Unicum lub w innym miejscu na ryzyko i koszt klienta;
- b) odstąpić od sprzedaży obiektu, zatrzymując dotychczasowe opłaty na poczet pokrycia szkód;
- c) odrzucić zlecenie nabywcy w przyszłości lub zrealizować takie zlecenie pod warunkiem uiszczenia kaucji;
- d) naliczać odsetki ustawowe za opóźnienie od dnia wymagalności płatności do dnia zapłaty pełnej ceny nabycia;
- e) odsprzedać obiekt na aukcji lub prywatnie z estymacjami i ceną minimalną ustaloną przez DESA Unicum. Jeśli obiekt na drugiej aukcji sprzeda się za kwotę niższą niż cena nabycia, na której kupujący wycytał obiekt, nabywca pozostający w zwole będzie zobowiązany do pokrycia różnicy wraz z kosztami przeprowadzenia dodatkowej aukcji;
- f) wszcząć postępowanie sądowe przeciwko kupującemu w celu odzyskania zaległości;
- g) potrącić należności nabywcy względem Desa Unicum z

wierzytelności wobec tego nabywcy wynikających z innych transakcji; h) podjąć wszelkie inne działania odpowiednie do zaistniałych okoliczności.

## 8. DANE OSOBOWE KLIENTA

W związku ze świadczonymi usługami oraz wymogami prawnymi związanymi z przeprowadzeniem aukcji DESA Unicum może wymagać od klientów podania danych osobowych lub w niektórych przypadkach (np. w celu sprawdzenia wypłacalności, poświadczenia tożsamości klienta lub w celu uniknięcia fałszerstw) pozyskać dane o kliencie od osób trzecich. DESA Unicum może również wykorzystywać dane osobowe dostarczone przez klienta w celach marketingowych, dostarczając materiały o produktach, usługach bądź wydarzeniach organizowanych przez DESA Unicum oraz spółki powiązane. Zgadzając się na WARUNKI SPRZEDAŻY AUKCYJNEJ ONLINE i podając dane osobowe, klienci zgadzają się, że DESA Unicum i spółki powiązane mogą wykorzystywać te dane do ww. celów. Jeśli klient chciałby uzyskać więcej informacji o polityce prywatności, skorygować swoje dane lub zrezygnować z dalszej korespondencji marketingowej, prosimy o kontakt pod numerem 22 163 67 00.

## 9. OGRANICZENIE ODPOWIEDZIALNOŚCI

1) DESA Unicum wyłącza wszelkie gwarancje inne niż WARUNKI POTWIERDZENIA AUTENTYCZNOŚCI w najszerszym zakresie dopuszczonym prawem.

2) Z zastrzeżeniem punktu 5 w paragrafie 9 całkowita odpowiedzialność DESA Unicum będzie ograniczona wyłącznie do ceny nabycia zapłaconej przez kupującego.

3) DESA Unicum nie jest odpowiedzialna za pomyłki słowne czy na piśmie w informacjach podanych klientom oraz nie ponosi odpowiedzialności wobec żadnego licytującego za błędy w trakcie prowadzonej aukcji lub popełnione w innym zakresie związanym ze sprzedażą obiektu.

4) Z zastrzeżeniem punktu 5 w paragrafie 9 DESA Unicum nie bierze odpowiedzialności wobec kupującego za szkody przewyższające cenę nabycia, o której mowa w punkcie 1 paragrafu 9 powyżej, niezależnie czy taka szkoda jest charakteryzowana jako bezpośrednio, pośrednio, szczególnie, przypadkowa czy następca. DESA Unicum nie jest zobowiązana do zapłaty odsetek od ceny zakupu.

5) Żaden przepis w niniejszych WARUNKACH SPRZEDAŻY AUKCYJNEJ ONLINE nie wyklucza lub nie ogranicza odpowiedzialności DESA Unicum wobec kupującego, wynikającej z jakiegokolwiek oszustwa bądź świadomego wprowadzenia w błąd, lub z winy umyślnej.

## 10. PRAWA AUTORSKIE

1) Sprzedający nie przekazują wraz z obiektem prawa autorskiego ani prawa do reprodukcji obiektu.

2) Prawa autorskie do wszystkich zdjęć, ilustracji i tekstów związanych z obiektem, sporządzonych przez lub dla DESA Unicum, włączając zawartość tego katalogu, stanowią własność DESA Unicum. Nie mogą być one wykorzystane przez kupującego ani inne osoby bez uprzedniej zgody pisemnej DESA Unicum.

## 11. POSTANOWIENIA OGÓLNE

1) Niniejsze WARUNKI SPRZEDAŻY AUKCYJNEJ ONLINE wraz z późniejszymi zmianami i uzupełnieniami, o których mowa w paragrafie 1 powyżej, oraz WARUNKI POTWIERDZENIA AUTENTYCZNOŚCI wyczerpują całość praw i obowiązków pomiędzy stronami w odniesieniu do sprzedaży obiektu.

2) Wszelkie zawiadomienia powinny być kierowane na piśmie na adres DESA Unicum. Powiadomienia kierowane do klientów będą przysyłane na adres podany w ostatnim piśmie do DESA Unicum.

3) Jeśli jakiegokolwiek z postanowień WARUNKÓW SPRZEDAŻY AUKCYJNEJ ONLINE okazałyby się nieważne, bezskuteczne lub niemożliwe do zastosowania, pozostałe postanowienia będą nadal obowiązujące. Brak działania lub opóźnienie w wykonywaniu praw wynikających z WARUNKÓW SPRZEDAŻY AUKCYJNEJ ONLINE nie oznacza zrzeczenia się praw lub zwolnienia z obowiązków ani nie uchyla obowiązualności całości bądź części z postanowień WARUNKÓW SPRZEDAŻY AUKCYJNEJ ONLINE.

## 12. PRAWO OBOWIĄZUJĄCE

Prawa i obowiązki stron wynikające z niniejszych WARUNKÓW SPRZEDAŻY AUKCYJNEJ ONLINE oraz WARUNKÓW POTWIERDZENIA AUTENTYCZNOŚCI, przebieg aukcji i jakiegokolwiek sprawy związane z powyższymi postanowieniami podlegają prawu polskiemu. DESA Unicum w szczególności zwraca uwagę na przepisy:

1) ustawy z dnia 23 lipca 2003 r. o ochronie zabytków i opiece nad zabytkami (Dz. U. Nr 162 poz. 1568, z późn. zm.) – wywóz określonych obiektów poza granice kraju wymaga zgody odpowiednich władz.

2) ustawy z dnia 21 listopada 1996 r. o muzeach (Dz. U. z 1997 r. Nr 5, poz. 24, z późn. zm.) – muzea rejestrowane mają prawo pierwokupu zabytków bezpośrednio na aukcji za kwotę wylicytowaną powiększoną o opłatę aukcyjną.

# WARUNKI POTWIERDZENIA AUTENTYCZNOŚCI

Przez autentyczność obiektu rozumiemy właściwe podanie autorstwa obiektu i prawidłowe jego datowanie. DESA Unicum udziela gwarancji autentyczności obiektów zaprezentowanych w tym katalogu na okres 5 lat od daty sprzedaży przez DESA Unicum z poniższymi zastrzeżeniami:

1) DESA Unicum udziela gwarancji autentyczności obiektu jedynie bezpośredniemu nabywcy obiektu (konsumentowi). Powyższa gwarancja nie obejmuje:

- a) kolejnych właścicieli obiektu, włączając w to osoby, które nabyły od bezpośredniego nabywcy obiekt odpłatnie, w drodze darowizny lub dziedziczenia;
- b) obiektu, co do którego trwa spór o autorstwo;
- c) obiektu, którego autorstwo jest jedynie domniemane, co w katalogu i na certyfikacie oznaczone jest następującymi zapisami: brak dat życia po imieniu i nazwisku artysty, nazwisko artysty poprzedzone jedynie inicjałem imienia, znak zapytania w nawiasie lub bez nawiasu („?” lub „(?)” po nazwisku artysty, przed lub po imieniu i nazwisku artysty określenia: „przypisywany/e/á”, „Attributed” lub skrót „Attrib.”;
- d) obiektu powstałego w bliżej lub szerzej rozumianym kręgu oddziaływania stylu danego artysty, co w katalogu i na certyfikacie oznaczone jest użyciem przed lub po imieniu i nazwisku artysty jednego z następujących określeń: „krąg”, „szkoła” bądź „naśladowca”;
- e) obiektu, którego określenie autorstwa było zgodne z ogólnie przyjętą opinią specjalistów, uczonych i innych ekspertów;

- f) obiektu, w przypadku którego podana w katalogu roczna data powstania różni się od faktycznej o mniej niż 15 lat;
- g) obiektu, w przypadku którego w datowaniu pojawiło się prawidłowe określenie stulecia, natomiast nieprawidłowe określenie części tego stulecia (połowy lub ćwierci);
- h) obiektów z XX w., XIX w. i starszych, w przypadku których faktycznie stwierdzone datowanie różni się w stosunku do podanego w katalogu „na korzyść” obiektu, tj. obiekt okazał się starszy, niż było to podane w opisie;
- i) obiektu, którego opis i datowanie zostały uznane za niedokładne przy użyciu metod naukowych lub testów, które nie były ogólnie przyjęte w czasie wydawania tego katalogu bądź w tamtym czasie były uznawane za nadmiernie kosztowne lub niewykonalne, albo według wszelkiego prawdopodobieństwa mogłyby spowodować uszkodzenia lub utratę wartości obiektu. DESA Unicum zastrzega iż opis uzupełniający (pochodzenie, historia wystaw, literatura) został wykonany w dobrej wierze i błędy w tym zakresie nie mogą być podstawą do reklamacji. DESA Unicum zastrzega sobie również 5% jako granicę błędów w przypadku podawania poszczególnych wymiarów obiektu.

# ZLECENIE LICYTACJI

Zlecenie licytacji z limitem lub licytacja telefoniczna to proste sposoby wzięcia udziału w aukcji, które nie skutkują żadnymi dodatkowymi kosztami dla Nabywcy.

Zlecenie licytacji z limitem  Zlecenie telefoniczne

Zlecenie musi być dostarczone (osobiście, pocztą, faksem lub e-mailem) do siedziby domu aukcyjnego nie później niż 24 godziny przed rozpoczęciem licytacji, w przypadku późniejszego dostarczenia nie gwarantujemy realizacji zlecenia, jednak dołożymy wszelkich starań, aby było to możliwe.

Prosimy czytelnie wypełnić formularz, by uniknąć ewentualnych pomyłek.

.....  
Imię i nazwisko

.....  
Dowód osobisty (seria i numer)

.....  
PESEL/NIP (dla firm)

.....  
Adres: ulica

nr domu

.....  
nr mieszkania

.....  
Miasto

.....  
Kod pocztowy

.....  
Adres e-mail

.....  
Telefon / faks

Przed przyjęciem zlecenia licytacji pracownik domu aukcyjnego ma prawo prosić o podanie pełnych danych osobowych oraz o okazanie lub skopiowanie dokumentu potwierdzającego tożsamość osoby rejestrowanej (dowód osobisty, paszport, prawo jazdy; w przypadku zleceń przesyłanych e-mailem, pocztą lub faksem konieczne jest dołączenie kserokopii lub skanu takiego dokumentu). Dane są udostępniane dobrowolnie, jednak ich podanie jest warunkiem koniecznym do wzięcia udziału w licytacji.

Nr kat.	Autor, tytuł	Maksymalna oferowana kwota (bez opłaty aukcyjnej) lub licytacja telefoniczna
.....	.....	.....
.....	.....	.....
.....	.....	.....
.....	.....	.....
.....	.....	.....
.....	.....	.....
.....	.....	.....
.....	.....	.....
.....	.....	.....
.....	.....	.....

## Należność za zakupiony obiekt

Wpłacę na konto bankowe mBank S.A., 27 1140 2062 0000 2380 1100 1002,

Wpłacę w kasie firmy (pn.-pt. w godz. 11-19)

Proszę o wystawienie faktury VAT bez podpisu odbiorcy

## Skąd dowiedzieli się Państwo o DESA Unicum?

z prasy  z mailingu  z reklamy internetowej  z reklamy zewnętrznej  z radia

od rodziny/znajomych  z imiennego zaproszenia  inną drogą .....

tel. 22 163 67 00, faks 22 163 67 99 e-mail: zlecenia@desa.pl

#### Zlecenie licytacji z limitem

Podanie przez Klienta limitu licytacji jest informacją ściśle poufną. Dom aukcyjny będzie reprezentował w licytacji Nabywcę do podanej kwoty, gwarantując jednocześnie nabycie obiektu za najniższą możliwą kwotę. Dom aukcyjny nie przyjmuje zleceń bez górnego limitu. W przypadku zaistnienia kilku zleceń w tej samej wysokości dom aukcyjny będzie reprezentował Klienta, którego zlecenie zostało złożone najwcześniej. Zgadzam się na jedno postąpienie w górę w przypadku wystąpienia innego zlecenia o tej samej wysokości:

Tak  Nie

#### Zlecenie telefoniczne

W przypadku zlecenia licytacji telefonicznej prosimy o podanie numeru telefonu aktualnego w czasie aukcji. Pracownicy domu aukcyjnego połączą się z Państwem chwilę przed rozpoczęciem licytacji wybranych obiektów. Przebieg rozmowy – licytacji telefonicznej może być rejestrowany przez DESA Unicum. Dom aukcyjny nie ponosi odpowiedzialności za brak możliwości wzięcia udziału w wyniku problemów z uzyskaniem połączenia z podanym numerem. W przypadku problemów z uzyskaniem połączenia zgadzam się na licytację w moim imieniu za kwotę równą cenie wywoławczej:

Tak  Nie

Numer telefonu do licytacji

Ja niżej podpisany/-a oświadczam, że:

- Wyrażam zgodę na przetwarzanie moich danych osobowych w celach marketingowych oraz w celu składania ofert, a w szczególności w celu przesyłania na wskazane przeze mnie adresy korespondencyjne materiałów promocyjnych, informacji handlowych o obiektach i usługach świadczonych przez DESA Unicum.
- Wyrażam zgodę na używanie telekomunikacyjnych urządzeń końcowych w celu prowadzenia marketingu bezpośredniego przez DESA Unicum.
- Wyrażam zgodę na otrzymywanie od DESA Unicum informacji handlowej drogą elektroniczną.
- Wyrażam zgodę na przetwarzanie moich danych osobowych w celach marketingu produktów lub usług podmiotów powiązanych kapitałowo z DESA Unicum.
- Wyrażam zgodę na otrzymywanie od podmiotów powiązanych kapitałowo z DESA Unicum informacji handlowej drogą elektroniczną.

WYRAŻAJĄC ZGODĘ NA POWYŻSZE, OŚWIADCZAM, ŻE:

- Zgadzam się na przetwarzanie moich danych osobowych przez spółkę DESA Unicum S.A. z siedzibą w Warszawie, ul. Piękna 1A w celach powyżej przeze mnie określonych.
- Podanie danych jest dobrowolne. Podstawą przetwarzania danych jest moja zgoda. Odbiorcami danych mogą być Podmioty powiązane kapitałowo z DESA Unicum oraz Podmioty świadczące usługi na rzecz DESA Unicum. Mam prawo wycofania zgody w dowolnym momencie. Dane osobowe będą przetwarzane do odwołania zgody lub przez maksymalny okres 10 lat od dnia zakończenia wykonania umowy lub przez okres określony przez przepisy prawa, które nakładają na DESA Unicum obowiązek przetwarzania moich danych.
- Mam prawo żądania od administratora dostępu do moich danych osobowych, ich sprostowania, usunięcia lub ograniczenia przetwarzania, a także prawo wniesienia skargi do organu nadzorczego.
- Administratorem danych jest spółka DESA Unicum S.A. z siedzibą w Warszawie, z którą w sprawach dotyczących przetwarzania danych osobowych mogę się skontaktować, dzwoniąc pod numer telefonu +48 22 163 66 00 lub poprzez korespondencję elektroniczną na adres [biuro@desa.pl](mailto:biuro@desa.pl).
- Bardziej szczegółowe informacje dotyczące przetwarzania moich danych mogę uzyskać na stronie internetowej [www.desa.pl](http://www.desa.pl).
- Zapoznałem/-am się i akceptuję WARUNKI SPRZEDAŻY AUKCYJNEJ I WARUNKI AUTENTYCZNOŚCI domu aukcyjnego DESA Unicum opublikowane w katalogu aukcyjnym.
- Zobowiązuję się do zrealizowania zawartych transakcji zgodnie z niniejszymi WARUNKAMI, w tym do zapłacenia wycytowanej kwoty powiększonej o opłatę aukcyjną oraz innych opłat, zgodnie z oznaczeniami w katalogu, w szczególności w przypadkach przewidzianych przepisami ustawy o prawie autorskim i prawach pokrewnych, wynagrodzenia z tytułu odsprzedaży oryginalnych egzemplarzy utworu (tzw. droit de suite) w terminie 10 dni od daty aukcji.
- Wszelkie dane zawarte w niniejszym formularzu są prawdziwe i zgodne z moją najlepszą wiedzą. W przypadku zatajenia lub podania nieprawdziwych danych DESA Unicum nie ponosi odpowiedzialności.

.....  
Data i podpis klienta składającego zlecenie



**PROMEMORIA WARSAW**  
Ul. Górnośląska 24  
00-484 Warszawa

[info.warsaw@promemoria.com](mailto:info.warsaw@promemoria.com)  
[www.promemoria.com](http://www.promemoria.com)  
[Instagram icon] [YouTube icon]

MILAN PARIS LONDON MOSCOW NEW YORK HAMBURG MUNICH HONG KONG WARSAW

  
**PROMEMORIA®**



