



# AUKCJA DZIEŁ SZTUKI CHIŃSKIEJ

WARSZAWA 19 WRZEŚNIA 2013





# Aukcja Sztuki Chińskiej

DOM AUKCYJNY DESA UNICUM • WARSZAWA • 19 WRZEŚNIA 2013 (CZWARTEK) • GODZ. 19

WYSTAWA OBIEKTÓW AUKCYJNYCH

2–19 września 2013

poniedziałek – piątek w godzinach od 11 do 19

sobota w godzinach od 11 do 16

W SIEDZIBIE DOMU AUKCYJNEGO DESA UNICUM, WARSZAWA, UL. MARSZAŁKOWSKA 34–50

PATRONAT MEDIALNY



PATRONAT HONOROWY



# DESA Unicum

ul. Marszałkowska 34-50  
00-554 Warszawa  
tel. 22 584 95 25  
fax. 22 584 95 26  
biuro@desa.pl  
www.desa.pl



**Juliusz Windorbski**  
*Prezes Zarządu*  
tel. 22 584 95 25  
j.windorbski@desa.pl



**Jan Koszutski**  
*Członek Zarządu*  
*Dyrektor Domu Aukcyjnego*  
tel. 22 584 95 30  
j.koszutski@desa.pl



**Agata Szkup**  
*Dyrektor Działu Sprzedaży*  
22 584 95 33  
a.szkup@desa.pl



**Iza Rusiniak**  
*Dyrektor Działu Sztuki*  
*Współczesnej*  
22 621 96 56  
i.rusiniak@desa.pl

## Dział Księgowości

Małgorzata Kulma  
Główna Księgową  
tel. 22 584 95 20  
m.kulma@desa.pl

Marlena Ulejczyk  
tel. 22 584 95 21  
m.ulejczyk@desa.pl

## Płatności i rozliczenia

Urszula Przepiórka  
tel. 22 584 95 23  
u.przepiorka@desa.pl

## Dział Prawny

Krystian Owczarek  
tel. 22 584 95 29  
k.owczarek@desa.pl

## Prenumerata

Karolina Łopusińska  
tel. 22 584 95 34  
fax. 22 584 95 26  
k.lopusinska@desa.pl

## Zlecenia licytacji

Karolina Łopusińska  
tel. 22 584 95 32  
fax. 22 584 95 26  
zlecenia@desa.pl

## Marketing i Promocja

Maria Windorbska  
tel. 22 584 95 25  
m.windorbska@desa.pl

## Public Relations

FineArt Communication  
Magdalena Żuk  
tel. 608 362 996  
mzuk@fineart-com.pl

Maria Peliwo  
tel. 784 090 531  
mpeliwo@fineart-com.pl

---

OKŁADKA FRONT	poz. 117	Buddy Amoghasiddhi
OKŁADKA II	poz. 36	Talerz Falangcai
STRONA 4	poz. 15	Talerz Qinghua
OKŁADKA IV	poz. 74	Zawieszka z jadeitu

## Galeria Marszałkowska

ul. Marszałkowska 34/50  
00-554 Warszawa  
marszalkowska@desa.pl



**Karolina Łopusińska**  
*Kierownik Galerii*  
22 584 95 34  
k.lopusinska@desa.pl



**Aleksandra  
Łukaszewska**  
22 584 95 35  
a.lukaszewska@desa.pl



**Michał Bolka**  
22 584 95 36  
m.bolka@desa.pl

## Salon Wystawowy Marchand

Pl. Konstytucji 2  
00-552 Warszawa  
tel. 22 621 66 69  
marchand@desa.pl



**Małgorzata Lemanek**  
*Kierownik Galerii*  
m.lemanek@desa.pl

## Dział Przyjęć

Pl. Konstytucji 2  
00-552 Warszawa  
wyceny@desa.pl



**Joanna Tarnawska**  
*Kierownik Działu Przyjęć*  
22 584 95 31  
j.tarnawska@desa.pl



**Małgorzata Skwarek**  
22 584 95 39  
m.skwarek@desa.pl



**Karolina Łuźniak**  
22 584 95 30  
k.luzniak@desa.pl



**Marcin Koniak**  
*Fotograf*  
22 621 96 56  
m.koniak@desa.pl

## Galeria Bizuterii

ul. Nowy Świat 48  
00-363 Warszawa  
tel. 22 826 44 66  
bizuteria@desa.pl



**Beata Paluch**  
*Kierownik Galerii*  
b.paluch@desa.pl



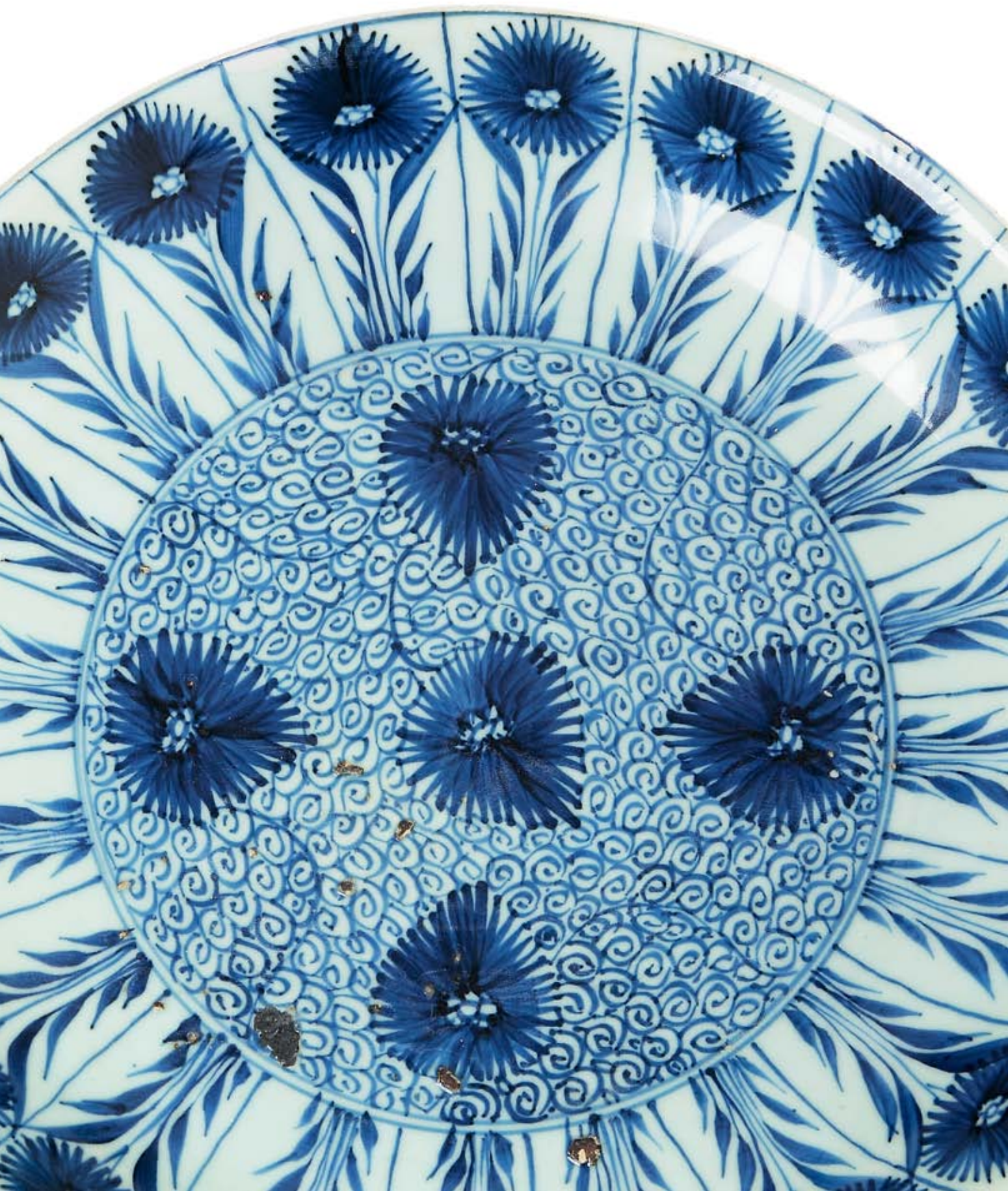
**Grażyna Korcz**  
grazyna.korcz@desa.pl



**Monika Woźniak**  
monika.wozniak@desa.pl



**Jerzy Lewiński**  
*Ekspert gemmolog*  
bizuteria@desabizuteria.pl



Szanowni Państwo !

Po raz pierwszy mamy okazję zaprezentować Państwu ofertę Aukcji Sztuki Chińskiej. To nowość na polskim rynku antykwarycznym, który coraz bardziej zbliża się do światowych trendów, a sztuka chińska stanowi bardzo ważną część globalnego rynku aukcyjnego.

Niniejszy katalog to efekt kolekcjonerskiej pasji jednego zbieracza. Obiekty trafiły do zbiorów przez wiele lat, udało się zgromadzić niezwykle atrakcyjne i rzadkie przedmioty, których część prezentujemy w naszej ofercie. Mamy nadzieję, że dzieła te zasilą inne kolekcje lub staną się ich początkiem – wpisując się w wielowiekową europejską tradycję kolekcjonerską. Chińszczyzna była niezwykle modna i chętnie zbierana już od końca XVII wieku. Gabinet chiński miał w wilanowskim pałacu król Jan III Sobieski. Później wielkim admiratorem sztuki dalekiego wschodu był król August II Mocny a zgromadzona przez niego kolekcja chińskiej i japońskiej porcelany dostarczała wzorów dla wyrobów produkowanych w manufakturze w Miśni. Od początku XIX wieku chińskie gabinety i pawilony były obowiązkowym elementem arystokratycznych siedzib. Europejska kariera kolekcjonerstwa sztuki chińskiej jest tylko krótkim epizodem w całej jej bardzo długiej historii. Porcelanowe wyroby powstawały w Chinach już od VII wieku, zaś najświetniejszy okres w rozwoju ceramiki przypada na czasy od XIII do XVII wieku, czyli na okres dynastii Yuan (1299–1368) oraz wczesny okres dynastii Ming (1368–1644).

Fascynująca sztuka i kultura chińska jest słabo znana większości Europejczyków. Chińczycy mają ogromny szacunek dla swoich dzieł sztuki i mistrzów je tworzących. Jednym z przejawów tego szacunku było wykonywanie (niejednokrotnie przez setki lat) kopii wybitnych wzorów i przedmiotów. Co ważne, dobrze zrobiona kopia nie ma dla Chińczyków tak negatywnego znaczenia, jakie zwykle kopia posiada w naszym kręgu kulturowym. Powstawanie podobnych wizualnie przedmiotów w różnych okresach powoduje niekiedy problemy przy właściwej ocenie i datowaniu obiektów. Dlatego składamy szczególnie serdeczne podziękowanie Panu Maciejowi Góralskiemu za pomoc i konsultacje merytoryczne, bez których nie byłoby możliwe rzetelne opracowanie tego katalogu.

Serdecznie zapraszamy na wystawę obiektów w siedzibie naszego Domu Aukcyjnego oraz na samą aukcję.

**Zespół Domu Aukcyjnego Desa Unicum**



I.  
**Trzy czarki typu sancai** Dynastia Tang, IX w. Chiny Ceramika Changsha  
**Three sancai bowls** Tang dynasty, IX c. China Changsha ware

Zabytki ceramiki chińskiej, prawdopodobnie pochodzące z wraku morskiego zwanego Belitung cargo, na którym odkryto około 60 tys. przedmiotów. Statek wydobyto w 1998 r. koło Indonezji.



Czarki podszkliwnie malowane brązowymi i zielonymi pigmentami w spiralne wzory lub obłoki. Na wszystkich czarkach na kołnierzu równomiernie rozłożone cztery półkoliste plamy. Stopka i dolna część spodniego kołnierza nie pokryta glazurą, ale z zaciekami. Na największej z czarek na stopce przyklejone są cztery skamieniałe morskie organizmy, wskazujące na pochodzenie z wraku morskiego. Istnieje prawdopodobieństwo, że naczynia zostały wtórnie polakierowane w XX w.



Gruby gliniany czerep kryty błyszczącą glazurą, śred. 15 cm, wys. 5,5 cm

Chinese antique bowls, probably from shipwreck called Belitung cargo, where people had discovered 60 000 pieces in 1999.



Underglaze brown and green enamel painted with spiral pattern and clouds. On the rim depicted semicircular blur. The foot and bottom part of the rim without glaze but with damp patch. Probably re-glazed in XX c (?).

Stoneware painted and covered with glaze, diameter 15 cm, height 5,5 cm



Cena wywoławcza: 8 000 zł  
Estymacja: 10 000 –14 000 zł



2.

## Czarka na herbatę Yaozhou okres Pięciu Dynastii lub Song,

X/XII w.(?) Chiny

**Yaozhou tea bowl** Five Dynasties or Song period, X/XII c. (?) China

Czarka herbaciana prawdopodobnie wykonana po upadku dynastii Tang, w okresie przejściowym. Pokryta zielonkawo brązową glazurą, która w obszarze lustra przechodzi w prawie czarny. Na zewnętrznej stronie brzuśca, glazura ścieka do połowy ciemniejąc w dolnej partii. We wnętrzu lustra, pod glazurą odcisnięte motywy liści. Cała glazura pokryta delikatną krakelurą. Glazura we wnętrzu lustra nieco wytarta – ślady użytkowania.

Wypalona z gliny o dwóch kolorach – szarym i beżowym, śred. 11 cm, wys. 5 cm

Pochodzenie: certyfikat dr Wolfganga Merkela z września 2008 r.

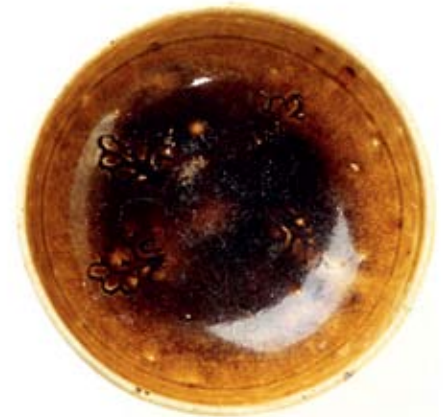
Tea cup probably made after decline of Tang dynasty, in transient period. Covered by greenish-brown glaze which blacked in the middle. In the well – underglaze incised floral motif. Whole glaze covered by tiny crackle. Hackneyed glaze in the well.

Made of clay in two colors – grey and beige, diameter 11 cm, height 5 cm

Provenence: dr Wolfgang Merkel certificate from September 2008

Cena wywoławcza: 3 000 zł

Estymacja: 4 000 – 6 000 zł





3.

3.

**Misa Longquan, celadon** Dynastia Song,

XIII w. Chiny

**Longquan celadon bowl** Song dynasty,

XIII c. (?) China

Po środku lustra podszkliwnie odcisnięty wizerunek kwiatu otoczony ręcznie malowaną linią. Glazura wewnątrz, a szczególnie na zewnątrz z licznymi zaciekami w kształcie fal morskich. Chropowata stopka w kolorze jasnobezowym. We wnętrzu stopki wyrzeźbiony spiralny znak.

Misa kryta jasnozieloną glazurą typu celadon z delikatną krakelurą, śred. 17,5 cm, wys. 7,5 cm

In the well underglaze incised floral ornament in the middle of a hand painted circle. Glaze with many wave shape damps patches. Rough, beige foot with spiral mark sculpted.

Bowl covered with a light green celadon glaze with tiny crackle, diameter 17,5 cm, height 7,5 cm

**Cena wywoławcza: 6 000 zł**

**Estymacja: 8 000 – 12 000 zł**

4.

**Misa Longquan, celadon** Dynastia Song,

XIII w. (?) Chiny

**Longquan celadon bowl** Song dynasty,

XIII c. (?) China

We wnętrzu kołnierza podszkliwnie odcisnięty ornament w kształcie promieni słonecznych. Stopka nieglazurowana ukazująca pomarańczową spieczoną glinę.

Misa kryta oliwkową glazurą typu celadon z delikatną krakelurą, śred. 9,5 cm, wys. 8 cm

In the well incised sun rays motif. The foot without glaze featured a orange clay.

Bowl covered with a green celadon glaze with tiny crackle, diameter 9,5 cm, height 8 cm

**Cena wywoławcza: 3 000 zł**

**Estymacja: 4 000 – 6 000 zł**



4.



5.  
**Waza/Urna pogrzebowa z pokrywką  
typu Hunping** Dynastia Song, X/XI w.(?) Chiny  
**Hunping Covered Funerary Urn**

Song dynasty, X/XI c. (?) China

Waza o owalnym brzuscu i wydłużonej szyjce wokół której opleciony jest stylizowany smok. Wokół niego chmury i ciała niebieskie oraz mniejsze figurki totemiczne. Szyjka zwieńczona spłaszczonym kulistym wylewem o brzegu niepokrytym glazurą. Nieglazurowana stopka ukazująca biało-różową glinę. Pokrywka w kształcie stylizowanej pagody o pięciu poziomach zwieńczona północnym klejnotem. Liczne pęknięcia i ubytki w glazurze. Pęknięte zwieńczenie pokrywki.

Gliniana waza typu Hunping wypalana i kryta glazurą o delikatnym błękitnym odcieniu, wys. 21 cm

Baluster form with applied ruffle rim borders around the bulbous body, applied with an entwining dragon around the shoulder, its head climbing up spiral molded neck. Cracks.

Baluster vase in Hunping type covered with bluish glaze, height 21 cm

Cena wywoławcza: 6 000 zł  
Estymacja: 8 000 – 12 000 zł



## 6. Talerz typu Shufu Dynastia

Yuan, XIII w. (?) Chiny

### Shufu plate Yuan dynasty

XIII c.(?) China

Szeroka stopka nie pokryta glazurą z wyjątkiem zalewu z boku. Krąg stopki pokryty spieczonymi ziarenkami piasku. Na otoku ubytki glazury spowodowane nierównym jej nałożeniem.

Gładki porcelanowy talerz, kryty błyszczącą glazurą o nieregularnej powierzchni, przypominającej lukier, śred. 8,5 cm

Wide foot without glaze, apart from damp patch. The foot covered with backed sand grains. On the edge chips on glaze.

Sleek porcelain plate covered with shiny glaze with irregular surface reminiscent sugar icing, diameter 8,5 cm

**Cena wywoławcza: 3 000 zł**

**Estymacja: 6 000 – 10 000 zł**



## 7.

### Czarka typu Qingbai Dynastia

Song, XII w. (?) Chiny

### Qingbai bowl Song dynasty,

XII c.(?) China

Mała, krótka stopka z dużym krzyżowym pęknięciem. W lustrze gliniany krąg nie pokryty glazurą. Środek lustra pęknięty owalnie. Znaczne pęknięcia.

Niska i szeroka czarka z jasnej gliny, pokryta kremową glazurą o delikatnej krakelurze, śred. 12 cm, wys. 4 cm

Little and short foot. Inside the foot big cross-shaped crack. Inside well – a circle without glaze and oval-shaped break. Bowl with hairline crack.

Low and wide stoneware bowl made of light clay, covered with a cream-colored glaze with tiny crackle, diameter 12 cm, height 4 cm

**Cena wywoławcza: 4 000 zł**

**Estymacja: 6 000 – 10 000 zł**



8.

**Talerz Longquan, celadon** Dynastia Ming, XV/XVI w. Chiny

**Longquan, celadon plate** Ming dynasty, XV/XVI c. China

W lustrze odcisnięty kwiat peoni, kołnierz pokryty wyciskanym żeberkowym ornamentem. Wnętrze matowe, spód pokryty błyszczącą glazurą. We wnętrzu stopki pomarańczowy krąg bez glazury, ukazujący kamionkę po wypaleniu.

Gruby i ciężki czerep talerza pokryty oliwkową glazurą, śred. 34 cm

In the shallow cavetto displayed vertical flutes and the floor of the well centered with an impressed peony roundel. Cracks.

A yellow green glaze except for the cinnamon-burnt firing ring within the recessed base (glaze worn), diameter 34 cm

Cena wywoławcza: 7 000 zł

Estymacja: 10 000 – 15 000 zł





9.

**Talerz typu Swatow** Dynastia Ming,  
prawdopodobnie Wanli (1573–1620) Chiny warsztaty  
Zhongzhou

**Swatow plate** Ming dynasty, probably Wanli  
(1573–1620) China Zhongzhou workshop

Zmatowana glazura. W lustrze wizerunek dwóch stylizowanych feniksów stojących pod dużą magnolią. Na kołnierzu pięć identycznych medalionów kwiatowych. Stopka pokryta śladami wskazującymi na pochodzenie z cargo okrętowego.

Porcelana eksportowa, malowana podszkliwnie jasnoniebieskim kobaltem, śred. 27 cm

Tarnished glaze. The well decorated with two stylized phoenixes standing below a large magnolia tree. Around the well regularly painted floral ornaments.

Underglaze cobalt painted, diameter 27 cm

Cena wywoławcza: 6 000 zł  
Estymacja: 8 000 – 12 000 zł



10.

**Czarka typu Swatow** Dynastia Ming,  
XVI/XVII w. Chiny

**Swatow bowl** Ming dynasty, XVI/XVII c. China

W głębi czarki, dookoła lustra pozostawiany krąg nieglazurowanej gliny spieczonej na pomarańczowo. Na zewnątrz kołnierza bardzo uproszczony ornament kwiatowy. Stopka przycięta, ukazująca spod glazury brązową podstawę. Odprysk na krawędzi kołnierza.

Porcelana kryta grubą glazurą o szarym odcieniu, śred. 11,5 cm, wys. 4,5 cm

Around the well an unglazed ring – burnt orange in the firing. Underneath with simplified floral ornament. A trimmed foot within a brown base. Chip on edge.

Porcelain covered grayish glaze, diameter 11,5 cm, height 4,5 cm

Cena wywoławcza: 2 000 zł  
Estymacja: 4 000 – 6 000 zł



## 11.

**Czarka typu Swatow** Dynastia Ming,  
XVI/XVII w. Chiny

**Swatow bowl** Ming dynasty, XVI/XVII c. China

W głębi czarki, dookoła lustra pozostawiany krąg nieglazurowanej gliny spieczonej na pomarańczowo. Na zewnątrz kołnierza bardzo uproszczony ornament kwiatowy. Stopka przycięta ukazująca spod glazury brązową podstawę.

Porcelana kryta grubą glazurą o szarym odcieniu, śred. 13 cm, wys. 4,6 cm

Around the well an unglazed ring – burnt orange in the firing. Underneath with simplified floral ornament. The trimmed foot showed a brown base.

Porcelain covered grayish glaze, diameter 13 cm, height 4,6 cm

Cena wywoławcza: 2 000 zł  
Estymacja: 4 000 – 6 000 zł



## 12.

**Talerz typu Swatow** Ming, prawdopodobnie  
Wanli (1573–1620) Chiny warsztaty Zhongzhou

**Swatow plate** Ming dynasty, probably Wanli  
(1573–1620) China Zhongzhou workshop

Zmatowana glazura o żółtawym odcieniu. W lustrze wizerunek dwóch stylizowanych feniksów stojących pod dużą magnolią. Na kołnierzu pięć identycznych medalionów kwiatowych. Stopka pokryta śladami wskazującymi na pochodzenie z cargo okrętowego.

Porcelana eksportowa, malowana podszkliwnie jasnoblękitnym kobaltem, śred. 27,5 cm

Tarnished, yellowish glaze. The well decorated with two stylized phoenixes standing below a large magnolia tree. Around the well regularly painted floral ornaments.

Underglaze cobalt painted, diameter 27,5 cm

Cena wywoławcza: 6 000 zł  
Estymacja: 8 000 – 12 000 zł



13.

**Talerzyk typu Swatow** Dynastia Ming, XVII w. Chiny

**Swatow plate** Ming dynasty, XVII c. China

W lustrze namalowana podszkliwnie niebieskim kobaltowym pigmentem czapla w otoczeniu kwiatów lotosu. Na kołnierzu ornamenty floralne. Stopka nie pokryta glazurą, mocno spieczona.

Gruba porcelana eksportowa kryta niebieskawym szkliwem, śred. 17 cm

In the well underglaze cobalt enamel painted heron among lotus flower. On the rim floral ornaments. The foot without glaze, strongly baked.

Porcelain covered with bluish glaze, diameter 17 cm

Cena wywoławcza: 2 000 zł

Estymacja: 4 000 – 6 000 zł



14.

**Talerzyk typu Swatow** Dynastia Ming, XVII w. Chiny

**Swatow plate Ming** Dynasty, XVII c. China

W lustrze namalowany podszkliwnie niebieskim kobaltowym pigmentem stylizowany wazon z kwiatami, otoczony na kołnierzu astrami. Przestrzeń wypełniona motywem liścienia. Stopka nie pokryta glazurą. Na spodzie kołnierza motyw liścienia z kwiatami.

Gruba porcelana eksportowa kryta niebieskawym matowym szkliwem, śred. 19 cm

The well decorated with stylized vase with flowers. On the rim aster ornament. The foot without glaze. Underneath – ornament with foliage and flowers.

Export porcelain covered bluish matt glaze, diameter 19 cm

Cena wywoławcza: 2 000 zł

Estymacja: 6 000 – 8 000 zł



15.

## Talerz typu Qinghua XVIII w. Chiny

Qinghua plate XVIII c. China



Przedstawienie regularnie ułożonych kwiatów na kołnierzu (tzw. aster ornament). Na lustrze chabry otoczone ornamentami spiralnymi. We wnętrzu talerza ślady po wypalaniu – fragmenty gliny. Na spodzie lustra, które otoczone jest podwójnie malowanym okręgiem, znak liść Artemizji – stosowany w początkowym czasie dynastii Qing (znak przejściowy), w okresie Kangxi (1662–1722). Na spodzie kołnierza trzy przedstawienia źdźbła ryżu.

Porcelana biała, malowana podszkliwnie błękitnym kobaltem, śred. 35,5 cm

White body with regularly depicted blue flowers, among spiral ornaments. Inside the plate – traces of earth/clay from the firing. Underneath a mark of Artemisium Leaf (Transitional Mark) inside a double circle – used during early Qing dynasty, Kang Xi period (1662–1722). On the back three stalks of rice underglaze painted.

Porcelain underglaze blue cobalt painted, diameter 35,5 cm

Cena wywoławcza: 8 000 zł

Estymacja : 15 000 – 20 000 zł





16.

16.

**Talerz typu Qinghua** Dynastia Qing, XVIII w. Chiny

**Qinghua plate** Qing dynasty, XVIII c. China

W lustrze wizerunek dwóch srok wśród peoni. Na kołnierzu naprzemiennie ułożone wizerunki srok otoczonych liścieniami i koszów kwiatów. Brzeg talerza zabarwiony na brązowo. Na spodzie kołnierza dwa ornamenty z motywami liści.

Biała porcelana eksportowa, malowana podszkliwnie błękitnym kobaltowym pigmentem, śred. 23 cm

The well decorated with two magpies among peony. On the rim depicted flower's basket and magpies among foliage. Edge covered with brown glaze. Underneath two ornaments with leaves motifs.

Export white porcelain, underglaze cobalt painted, diameter 23 cm

Cena wywoławcza: 2 000 zł

Estymacja: 4 000 – 6 000 zł

17.

**Wazon typu Qinghua** XVIII/XIX w. Chiny

**Qinghua vase** XVIII/XIX c. China

Przedstawienie dwóch smoków goniących perłę wśród spiralnych obłoków wznoszących się ponad falami oceanu. Wylew z uszkodzeniami glazury spowodowanymi wiekiem.

Porcelana kryta białą glazurą malowana podszkliwnie i naszkliwnie ciemnoniebieskim kobaltem, wys. 22,5 cm

Two dragons chancing the pearl among spiral clouds flying over oceans waves. Mouth with chips.

Porcelain covered with white glaze, underglaze and overglaze dark cobalt painted, height 22,5 cm

Cena wywoławcza: 3 000 zł

Estymacja: 5 000 – 8 000 zł



17.

18.

**Miska typu Qinghua** Dynastia Qing, XVIII/XIX w. Chiny

**Qinghua bowl** Qing dynasty, XVIII/XIX c. China

W głębi lustra namalowany ornament roślinny z kropką, obmalowany dookoła podwójnym kręgiem. Spód kołnierza dekorowany motywem czterech chabrów otoczonych spiralnym ornamentem. Wysoka stopka z namalowanym ręcznie znakiem archetypowym w podwójnym okręgu.

Porcelana kryta białą glazurą o błękitnym odcieniu, malowana podszkliwnie błękitnym kobaltem, śred. 8,3 cm, wys. 18 cm

In the well depicted floral ornament with dot in a double circle. Underneath decorated with aster flowers on spiral ornament. The high foot in a double hand painted circle with archetypal marks.

Porcelain covered white glaze with bluish tone, underglaze cobalt painted, diameter 8,3 cm, height 18 cm

Cena wywoławcza: 1 500 zł

Estymacja: 3 000 – 7 000 zł



18.

19.

**Waza na imbir typu Qinghua** dynastia Qing, okres Kangxi Chiny

**Qinghua Ginger Jar** Qing dynasty, Kangxi period China

Na brzuścu malowane znaki długowieczności przeplatane z ornamentami kwiatowymi. Dokoła pas z ornamentem meandrycznym. Poniżej wylewu dekoracja w formie stylizowanych berel ruyi. U podstawy pas w formie płatków lotosu. Wylew bez glazury, pokryty brązową patyną. Gładka stopa bez glazury pokryta licznymi śladami wypalania.

Masywna porcelanowa waza malowana podszkliwnie błękitnym kobaltem w stylu typowym dla okresu rządów cesarza Kangxi, wys. 21 cm

On the belly depicted marks of longevity interlaced with flowers ornaments. Around the mouth – a meander ornament with stylized ruyi scepters. Around the base a lotus ornament. The mouth without glaze covered with brown glaze. The foot without glaze with traces of firing.

Massive porcelain jar underglaze cobalt painted in style typical for Kangxi period, height 21 cm

Cena wywoławcza: 5 000 zł

Estymacja: 7 000 – 12 000 zł





20.

**Talerz Qinghua** XVIII w. Chiny

**Qinghua plate** XVIII c. China

Przedstawienie regularnie ułożonych kwiatów na kołnierzu (tzw. aster ornament). Na lustrze kwiaty peoni, otoczone przez ośmioramienną gwiazdę złożoną z ornamentów floralnych. Na spodzie lustra, które otoczone jest podwójnie malowanym okręgiem, znak „liść Artemizji” – stosowany w początkowym czasie dynastii Qing (znak przejściowy), w okresie Kangxi (1662–1722). Na spodzie kołnierza trzy przedstawienia gałęzi kwitnącej śliwy. Ubytki glazury w środku lustra, pęknięcia na kołnierzu, uszczerbki na otoku.

Porcelana malowana podszkliwnie błękitnym kobałem, śred. 35 cm

Around the well regularly painted floral ornaments with a peony flower surrounded with an eight armed star. Underneath a mark of Artemisium Leaf (transitional Mark) inside a double circle – used during early Qing dynasty, Kangxi period (1662–1722). On the back blossoming plum tree painted. Cracks on the glaze, chipped rim.

Underglaze blue cobalt painted, diameter 35 cm

Cena wywoławcza: 4 000 zł

Estymacja: 6 000 – 10 000 zł





21.

**21.**  
**Talerz Qinghua** XIX w. Chiny  
**Qinghua plate** XIX c. China

Przedstawienie ornamentów kwiatowych, regularnie rozmieszczonych wokół lustra talerza, ukazującego kwiat peoni. Falisty otok pokryty brązową glazurą. Na spodzie kołnierza regularnie rozmieszczone stylizowane kwiaty oraz formy geometryczne. Na stopie ręcznie malowany znak.

Porcelana typu Minyao czyli produkowana masowo lokalnie lub na eksport, malowana podszkliwnie błękitnym kobaltem, śr. 25 cm

Regularly painted peony flower ornaments around the well. Wavy edge covered with brown glaze. Underneath a hand painted mark. The back decorated with stylized flowers and geometrical forms.

Underglaze blue cobalt paint, Minyao ware, ("people's ware") – produced for export, diameter 25 cm

**Cena wywoławcza: 1 500 zł**  
**Estymacja: 3 000 – 6 000 zł**



22.

**22.**  
**Miska typu Qinghua**  
 Dynastia Qing, XVIII/XIX w. Chiny  
**Qinghua bowl** Qing dynasty,  
 XVIII/XIX c. China

W głębi lustra namalowany kaligraficzny znak okrążony podwójnie malowanym kołem. Spód kołnierza dekorowany bardzo uproszczonym wizerunkiem smoka goniącego perłę. Wysoka stopka w środku której namalowane są w potrójnym kręgu dwa znaki odręcznego pisma. Brak szkliwa we wnętrzu miseczki.

Porcelana eksportowa typu minyao kryta białą glazurą malowana podszkliwnie błękitnym kobaltem, śred. 14 cm, wys. 6,5 cm

In the well depicted calligraphy in a double hand painted circle. Decorated with simplified dragon chasing the pearl. In the high foot a hand painted two marks.

Export porcelain, white glaze covered, underglaze cobalt painted, diameter 14 cm, height 6,5 cm

**Cena wywoławcza: 1 000 zł**  
**Estymacja: 3 000 – 7 000 zł**



23.

**23.**  
**Waza typu Qinghua**  
 XVIII/XIX w. Chiny  
**Qinghua vase** XVIII/XIX c. China

Popularny wzór kwiatów oraz liści lotosu pomiędzy liścieniami. Cała powierzchnia wazy pokryta drobną krakelurą. Brzeg stopki nie pokryty glazurą.

Gruba porcelana kryta białą emalią i malowana podszkliwnie ciemno niebieskim kobaltem, wys. 17,5 cm

Popular pattern with flowers and lotus leaves among foliage. Whole surface covered tiny crackle. The foot edge without glaze.

Porcelain covered with white enamel, overglaze dark cobalt, height 17,5 cm

**Cena wywoławcza: 2 000 zł**  
**Estymacja: 4 000 – 8 000 zł**



24.

**Naczynie z pokrywką i dziubkiem typu Qinghua** Dynastia Qing Chiny

**Qinghua pot with cover and stout** Qing Dynasty China

Na brzuścu przedstawiona procesja witająca pojawienie się jednorożca (chin. Qilin Songzhi). Naczynie posiada bardzo krótki i wąski dziubek w górnej części. Obiekt wtórnie okuty ażurowym, metalowym kołnierzem z dwoma ruchomymi rączkami z miedzi. Gładkie okucie wokół wylewu i pokrywki. Podstawa okuta pasem białego metalu, zdobionym ażurowym ornamentem floralnym. Naczynie posiada cztery uszka-uchwyty w górnej części brzuśca, umieszczone symetrycznie wokół wylewu (służące do podwieszania pod sufitem). Stopa bez glazury, środek pokryty biało-beżową spatynowaną glazurą.

Masywne porcelanowe naczynie malowanie podszkliwnie błękitnym kobaltem, śred. 14 cm, wys. 18 cm

On belly is depicted a procession welcoming the unicorn (chin. Kylin Songzhi). A pot has four handles for hanging over the ceiling. A pot with Dutch copper open-work collar with two moving handles. Metal mounts around base with open-work floral ornament. The foot without glaze, the middle with beige patinated glaze.

Massive porcelain dish underglaze light cobalt painted, diameter 14 cm, height 18 cm

Cena wywoławcza: 5 000 zł

Estymacja: 7 000 – 10 000 zł



25.

### Dzbanek na wino typu

Qinghua XIX w. Chiny

### Qinghua wine ewer

XIX c. China

Dzbanek na wysokiej nóżce w kształcie odwróconej czarki. Na brzuścu przedstawione są sceny z życia dworu cesarskiego. Dziubek wyłania się z pyska mitycznej bestii. Mała pokrywka z malowanym ręcznie podszkliwnie geometrycznym ornamentem. Metalowe okucia z rączką przytwierdzone do szyjki. Gładkie okucie dziubka. W środku podstawy ręcznie pisana inskrypcja chińska złożona z czterech znaków (apokryficzna wersja znaku Chenghua).

Dzbanek wykonany z białej porcelany z niebieskimi dekoracjami drukowanymi transferowo, wys. 30 cm

Ewer on high base in upturned bowl shape. Decorated with some court scenes. Little cover with geometrical ornament underglaze hand painted. Metal collar with handle on neck. Inside the foot hand painted inscription (apocryphal mark of Chenghua).

White porcelain ewer with transfer printed blue decorations, height 30 cm

Cena wywoławcza: 4 000 zł

Estymacja: 7 000 – 10 000 zł





26.

**Czarka typu Bleu de Hue** okres Minh Mang 1820–1841 Wietnam

**Bleu de Hue bowl** Minh Mang period 1820–1841 Vietnam

Otok od zewnątrz pokryty paskiem białego metalu. Spód kołnierza dekorowany przedstawieniem dwóch smoków lecących wśród chmur, goniących płonąca perłę. Zastosowano różne odcienie kobaltu z dużą precyzją. Stopka od zewnątrz obmalowana podwójnym kręgiem. W środku stopki podszkliwnie naniesione cztery chińskie znaki: „wykonano w okresie Minh Mang”.

Duża porcelanowa czarka, kryta białą glazurą, malowana podszkliwnie błękitnym kobaltem, śred. 14,5 cm, wys. 7 cm

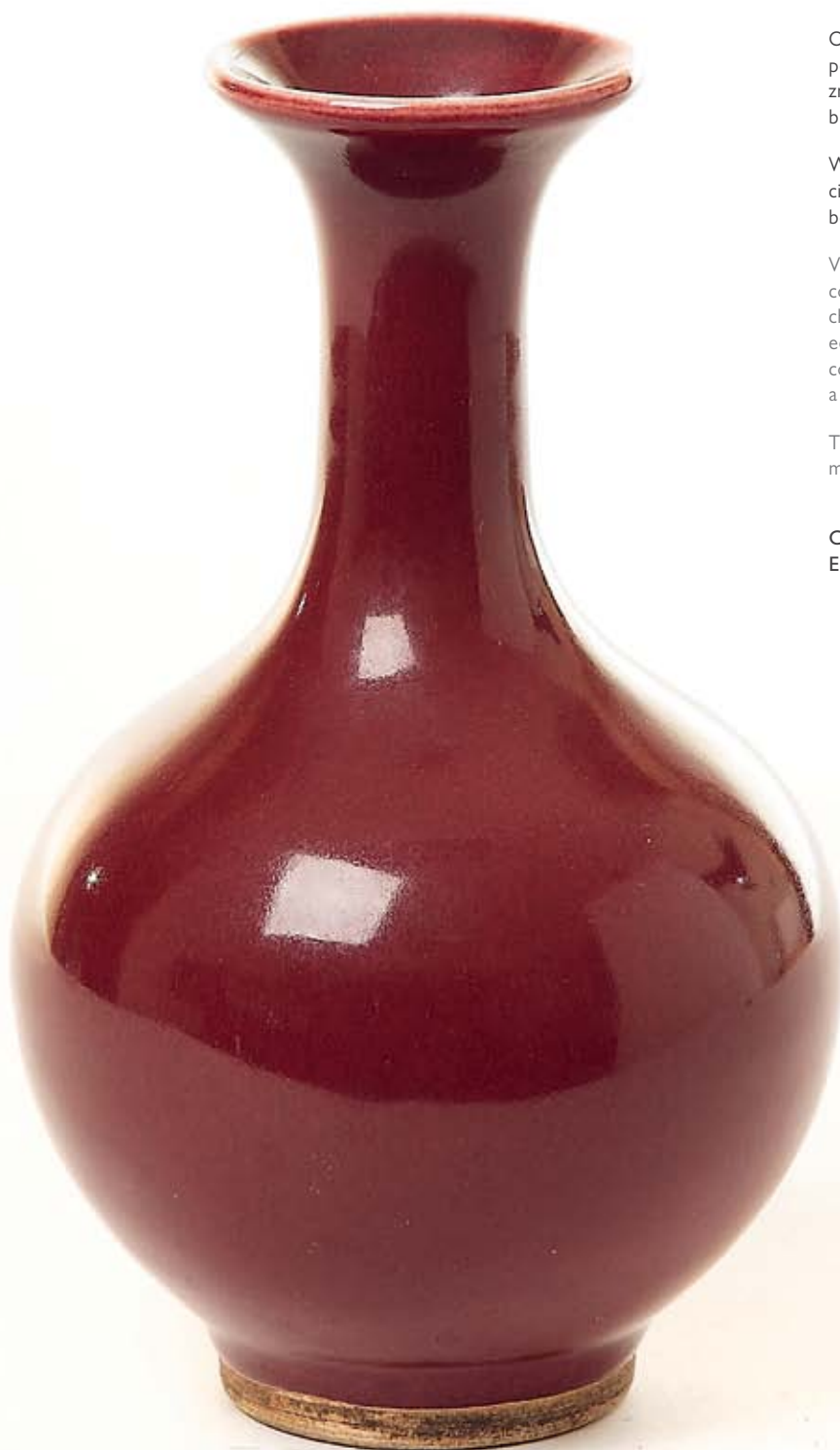
White metal mounted mouth. Decorated with two dragons chancing the flaming pearl among clouds. The foot - a hand painted double circles with seal "Made in Minh Mang period"

Large porcelain bowl, covered white glaze, underglaze cobalt painted, diameter 14,5 cm, height 7 cm

Cena wywoławcza: 4 000 zł

Estymacja: 7 000 – 10 000 zł





27.

## Waza typu Yuhuchunping

Dynastia Qing, okres Guangxu, XIX w. Chiny

### Yuhuchunping vase

Qing dynasty, Guangxu period, XIX c. China

Otok stopki nieglazurowany, w środku pod białą glazurą ręcznie naniesiony znak cesarski. Krawędź wylewu pokryta białą glazurą.

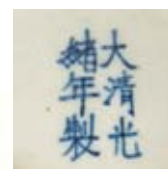
Waza porcelanowa kryta ciemnoczerwoną glazurą typu sang de boeuf, wys. 18 cm

Vase supported on a low splayed foot, covered overall with an even deep cherry-red (sang de boeuf) glaze. The edge of foot without the glaze. The foot covered with a white glaze, in the middle a hand painted imperial mark.

The pear-shaped body rising to a flared mouth, height 18 cm

Cena wywoławcza: 7 000 zł

Estymacja: 10 000 – 15 000 zł



28.

**Vase with cover Famille  
verte type** China XIX/XX c.

**Vase with cover Famille  
jeune type** China XIX/XX c.

W dwóch medalionach przedstawiona scena – uczeni z cesarzem oglądający malowany zwój. Pozostała przestrzeń wypełniona motywami kwiatowymi i motylami na zielonym tle. Pokrywka z guzem. Na szyjce dwa trzymacze z guzami. Na szyjce dwa trzymacze z ruchomymi pierścieniami. Sygnatura w podwójnym kręgu – Da Qing Kangxi (nie z okresu).

Porcelana malowana naszkliwie kolorowymi emaliami, śred. 43,5 cm

Decorated with a scene of the emperor among his students looking at a painted scroll. Other space filled with flower motifs and butterflies on the green background. Lid with a knob. On the neck two handles with moving rings. Underneath a signature inside a double circle from Kang Xi (not from period).

Porcelain, underglaze colour enamels painted, height 43,5 cm

Cena wywoławcza: 3 000 zł  
Estymacja: 6 000 – 10 000 zł





29.

### 29. Talerzyk typu Qinghua

XIX/XX w. Chiny

**Qinghua plate** XIX/XX c. China

Porcelana, lustro talerza ozdobiona kwiatem peoni. Malowany podszkliwnie błękitnym kobaltem. Otok talerza falisty.

Porcelana eksportowa, popularna – typ minyao, śred. 23 cm

Underglaze cobalt painted. The well decorated with peony flowers. Wavy edge.

Porcelaine Minyao – people's ware, produced for export, diameter 23 cm

**Cena wywoławcza: 1 000 zł**  
**Estymacja: 2 000 – 4 000 zł**



30.

### 30. Waza typu Chenghua

XIX/XX w. Chiny

**Chenghua vase** XIX/XX c. China

Waza z naniesionymi ornamentami malowanymi niebieskim kobaltem na białym tle. Ukazane chińskie damy siedzące w skalnym ogrodzie i pijące herbatę. Obok nich leży oswojony jeleń. Na górnej części brzuśca przedstawione kosze z owocami oraz nietoperze i berło – symbole szczęścia. Po bokach szyjki rączki w kształcie maszkaronów kryte brązową glazurą. We wnętrzu stopki namalowane naszkliwnie cztery znaki Chenghue. Duże klejone pęknięcie w obrębie wylewu.

Masywna porcelanowa waza kryta beżową glazurą o drobnej krakelurze, wys. 42 cm

On the belly blue and white scenes – Chinese ladies with tame deer sitting in the rock garden. Under the neck – pictures of flower baskets, bats and scepter – symbols of happiness. Mask shape handles covered with brown glaze. On the foot overglaze painted Chenghue mark. Glued dish with chip.

Massive, porcelain vase covered by beige glaze with tiny crackle, height 42 cm

**Cena wywoławcza: 1 800 zł**  
**Estymacja: 3 000 – 6 000 zł**



31.

### 31. Czarka typu Qinghua

XIX/XX w. Chiny

**Qinghua bowl** XIX/XX c. China

Spód kołnierza ozdobiony uproszczonymi wizerunkami dwóch lecących po niebie smoków goniących perłę. W środku stopki ręcznie pisana podszkliwna inskrypcja złożona z czterech znaków. Precyzyjne klejenie w obrębie kołnierza.

Biała porcelana malowana podszkliwnie błękitnym kobaltem, śred. 6,5 cm, wys. 12 cm

Decorated with two flying dragons chasing the the pearl. In the foot a hand painted four marks signature.

White porcelain underglaze cobalt painted, diameter, 6,5 cm, height 12 cm

**Cena wywoławcza: 500 zł**  
**Estymacja: 1 500 – 2 500 zł**



32.

32.

**Duży talerz typu sancai** XIX/XX w. Chiny

**Large plate sancai type** XIX/XX c. China

W lustrze ukazany rajski ptak siedzący na skale, otoczony kwiatami peonii i magnolii. Na kołnierzu wzór brokatów przeplatanych z kwiatami.

Porcelana malowana naszkliwnie w pięciu kolorach, śred. 36 cm

The well decorated with birds of paradise surrender by peony and magnolia flowers. On the rim brocade and flowers motifs.

Porcelain overglaze painted with five colors, diameter 36 cm

Cena wywoławcza: 1 000 zł

Estymacja: 2 000 – 4 000 zł



33.

33.

**Talerz typu Famille Rose** Dynastia Qing,

XVIII w. Chiny

**Famille Rose plate** Qing dynasty, XVIII c. China

W lustrze wizerunek bażanta siedzącego na skale wśród kwiatów. Na kołnierzu symetryczny ornament z kwiatów peoni. Cavetto pokryte wzorzystym, regularnym ornamentem z motywami kwiatowymi.

Biała porcelana malowana naszkliwnie kolorowymi emaliami, śred. 23 cm

The well decorated with pheasant standing on the rock among peony flowers. Cavetto with patterned ornament with flowers.

Overglaze white porcelain colour enamels painted, diameter 23 cm

Cena wywoławcza: 3 000 zł

Estymacja: 4 000 – 6 000 zł





34.

**Misa Famille verte** XVIII w. Chiny

**Famille verte bowl** XVIII c. China

W głęboko umieszczonym lustrze cztery medaliony z typowym dla tego stylu przedstawieniem: grupą chińskich postaci w domostwach przeplatanych z ptakami wśród kwiatów oraz owoców. Podobna scena na kołnierzu. Na spodzie kołnierza trzy wizerunki kwitnącej róży. W bocznej zewnętrznej ścianie duże pęknięcie gwieżdźiste, permanentnie naprawione za pomocą tradycyjnie użytków nitów – zszywek.

Porcelana eksportowa, malowana naszkliwnie głównie zielonymi i czerwonymi emaliami, typ Canton Rose Medallion, śred. 40 cm

On the well four medallions painted with typical depiction of Chinese households and birds among fruit and flowers. Similar scenes on the lip of the plate with blossoming roses. On the side a large crack repaired by traditional rivets.

Export porcelain, underglaze green and red enamels, Rose Medallion Canton type, diameter 40 cm

**Cena wywoławcza:** 5 000 zł

**Estymacja:** 8 000 – 12 000 zł





35.

35.

**Talerz typu Famille rose** prawdopodobnie okres Qianlong, XVIII w. Chiny

**Famille rose plate** Probably Qianlong period, XVIII c. China

W lustrze przedstawiony realistycznie bukiet czerwonych maków, wpisany w kształt postrzępionego liścia. Na kołnierzu namalowany pas imitujący wzorzysty materiał z motywami kwiatów wiśni i bambusowych liści. Spód gładki, biała glazura ze śladami wypalania. Duże pęknięcie wzdłuż talerza, mocno wytarta glazura.

Porcelana malowana naszkliwnie kolorowymi emaliami, śred. 35,5 cm

Decorated with a realistic bouquet of red flowers on the leaf shape background. On the rim – imitation of fabric with flower's motifs and bamboo leaves.

Porcelain, overglaze colour enamels painted, diameter 35,5 cm

Cena wywoławcza: 3 000 zł

Estymacja: 6 000 – 9 000 zł

36.

**Talerz typu falangcai** XIX/XX w. Chiny

**Falangcai plate** XIX/XX c. China

W lustrze wizerunek pary feniksów na skałach, otoczonych kwiatami peonii, motylami i ważkami. Lustro otoczone złotym meandrem. Na kołnierzu w dwudziestu medalionach ułożone na przemian motywy kwiatowe – lotosy i peonie wśród skał. Na otoku, pokrytym brązową glazurą ornament zbudowany ze stylizowanych bereł ruyi. Po środku stopki, która pokryta jest brązową glazurą odbita pieczęć Da Qing Qianlong nian zhi (1736–1795, ale nie z okresu). Na spodzie kołnierza namalowane naszkliwnie różne kwiaty oraz symbole pomyślności (klejnot, romby, dzwon, chmura, księga itd.)

Porcelanowy talerz malowany naszkliwnie kolorowymi emaliami, śred. 43 cm

The well decorated with a pair of phoenixes on the rocks, peony flowers, butterflies and dragonflies, surrounded by a gold meander. On the rim – twelve medallions with peony and lotus flowers among the rocks. The edge covered with brown glaze, ornamented with ruyi motifs. Foot covered with brown glaze, a seal of Da Qing Qianlong nian zhi (1736–1792, not from period). On the back – overglaze with different flowers and symbols of prosperity – jewels, rhombs, bell, clouds and book.

Porcelain overglaze colour enamels painted, diameter 43 cm

Cena wywoławcza: 2 000 zł

Estymacja: 4 000 – 6 000 zł



36.





37.

**Talerz typu Famille Verte** okres Tongzhi,

XIX w. Chiny

**Famille Verte** plate Tongzhi period, XIX c. China

Całość talerza wypełniona malowanymi w chińskim stylu – kwiatami, ptakami i motylami. Seledynowe tło. Stopka bez glazury. Po środku stopki podszkliwnie malowany znak apokryficzny.

Porcelana malowana naszkliwnie kolorowymi emaliami, śred. 26 cm

On the celadon ground decoration with flowers, birds and dragonflies. The foot without glaze with underglaze an apocryphal seal painted.

Porcelain, overglaze painted with colour enamels, diameter 26 cm

Cena wywoławcza: 2 000 zł  
Estymacja: 4 000 – 8 000 zł

38.

**Talerz typu Famille Jaune** I poł. XX w. Chiny

**Famille Jaune plate** First half of 20th c. China

Na całej przestrzeni talerza naniesione techniką druku transferowego wizerunki biało niebieskich chińskich naczyń – czarek, waz i czajników pomiędzy kwiatami i owocami. Po środku stopki nadrukowany naszkliwnie czerwony znak firmowy z wizerunkiem mandaryna.

Porcelana kryta żółtą glazurą z drobną krakelurą, śred. 27 cm

On body some block printed images of Chinese dishes – bowls, vases, teapots among flowers and fruits. On the foot a red seal with mandarin, printed.

Porcelain covered with yellow glaze, tiny crackle, diameter 27 cm

Cena wywoławcza: 700 zł  
Estymacja: 1 800 – 2 500 zł



39.

39.

**Waza typu baluster** dynastia Qing, XVIII/XIX w. Chiny  
**Baluster vase Qing** dynasty, XVIII/XIX c. China

W centralnej części korpusu, po dwóch stronach przedstawione jest mityczne zwierze chińskie – jednorożec (chin. Qilin), otoczony przez płomień, stojący na skale ponad wzbudzonym oceanem. Dekoracja została wpisana w czterolistny medalion. Przestrzeń wypełniona ornamentem w kształcie rybiej łuski. Wysoka szyjka dekorowana ornamentem floralnym przeplatającym się z czerwonymi kwiatami. Waza pokryta podszkliwnie drobną krakelurą. Stopa bez glazury.

Waza z grubej porcelany malowana naszkliwnie kolorowymi emaliami z przewagą zieleni i czerwieni, wys. 34 cm

In the central part of belly in four-leaf shape medallion – mythical Chinese creature – unicorn (chin. Qilin), surrendered by flames, standing on a rock. The background with fish scale motif. High neck decorated with floral ornaments interlaced with red flowers. Underglaze covered by tiny crackle. The foot without glaze.

Porcelain vase with overglaze colour enamels painted in green and red, height 34 cm

Cena wywoławcza: 3 000 zł

Estymacja: 6 000 – 9 000 zł

40.

**Waza typu Famille Verte** XIX w. Chiny Kangxi revival  
**Famille Verte vase** XIX c. China Kangxi revival

Dekoracja w stylu naśladowującym Wucai z okresu cesarza Kangxi (kopia). Na brzuścu wazy ukazane postaci chińskich literatów wśród zarośli bambusa oraz drzew sosnowych. Niektórzy grają na instrumentach czy piją herbatę. Jest też stół do kaligrafii, ze sprzętem i zwojami. Górna część wylewu dekorowana chińskim ornamentem z motywami kwiatowymi, u dołu pas stylizowanych płatków lotosu. Wnętrze wazy malowane jest podszkliwnie niebieskim pigmentem i pokryte ornamentem kwiatowym. Brzeg stopki niepokryty glazurą. Na stopce podszkliwnie naniesione sześć znaków, sygnatura Qing – Kangxi (ale nie z okresu).

Owalna waza malowana naszkliwnie emaliami, wys. 41 cm

Decorated in Wucai style from Kangxi period (copy). On the belly – Chinese scholars in the pine garden. Inside cobalt blue painted floral ornaments. Underneath apocryphal Kangxi mark (not from the period).

Oval vase, overglaze colour enamels painted, height 41 cm

Cena wywoławcza: 4 000 zł

Estymacja: 6 000 – 9 000 zł



40.



41.

**Waza typu baluster** XVIII/XIX w. Chiny

**Baluster vase** XVIII/XIX c. China

Dekoracja w stylu chińskiego Imari. Na brzuścu przedstawione kwitnące drzewa oraz zarośla bambusa wśród stylizowanych skał. Otok dokoła stopy złożony z stylizowanych płatków lotosu. Gruba krawędź stopy niepokryta glazurą. We wnętrzu stopy podszkliwnie malowany znak Ming – Jiajing (nie z okresu).

Waza z grubej porcelany, kryta białą emalią i malowana naszkliwnie kolorowymi pigmentami, wys. 30 cm

Decorated in Chinese Imari style. Blooming trees and stylized rock on the belly. Inside foot, underglaze painted mark of Ming Jiajing (not of the period).

Thick porcelain vase covered with white glaze, height 30 cm

Cena wywoławcza: 3 000 zł

Estymacja: 6 000 – 9 000 zł



42.

**Czarka** XX w. (?) Chiny

**A Bowl** XX c. (?) China

W środku czarki biała glazura. Stopka częściowo kryta glazurą. Po środku nadrukowany napis z pięciu znaków „Zastawa kuchenna dynastii Qing” (nie z okresu)

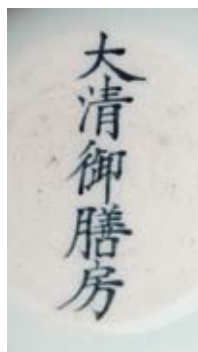
Czarka porcelanowa kryta zewnątrz ciemnoczerwoną glazurą w stylu sang de boeuf, śred. 11 cm, wys. 5,2 cm

Inside white glaze. The foot partially glazed. In the middle a printed mark with five signs „Qing dynasty tableware” (not of the period)

Porcelain bowl covered overall with an even deep cherry-red glaze (sang de boeuf), diameter 11 cm, height 5,2 cm

Cena wywoławcza: 1 000 zł

Estymacja: 2 000 – 4 500 zł



43.

**Talerz typu chińskie Imari** XX w. Chiny

**Imari plate** XX c. China

W lustrze wizerunek gejszy trzymającej bębenek, siedzącej pod opadającymi kwiatami wiśni. W tle krakelura. Na kołnierzu czarne tło pokryte wypukłymi ornamentami kwiatowymi. Na spodzie drukowana sygnatura w formie pieczęci o czterech znakach.

Porcelana, malowana w sposób imitujący cloisonné złotą i kolorowymi emaliami, śred. 32 cm

The well decorated with geisha with drum, sitting under the cherry blossom. Tiny crackle on the background. In the rim depicted floral motifs on black ground. Underneath printed a stamp.

Porcelain imitating cloisonné gold and colour enamels painted, diameter 32 cm

Cena wywoławcza: 500 zł

Estymacja: 1 500 – 2 500 zł





44.

**Donica pałacowa** XIX w. Francja lub Niemcy  
(Samson lub Volstead Rundolfstad)

**Flower pot** XIX c. France or Germany,  
(Samson or Volstead Rundolfstad)

Porcelana typu Samson lub Volstead Rundolfstad robiona na zamówienie arystokracji zachodniej w Chinach, kopiowana też przez europejskie manufaktury w XIX w. Na brzuścu dwa razy powtórzony koronowany podwójny herb na dwóch tarczach: z lewej dwa lwy z mieczami, po prawej trzy lilie na wstędze. Trzymacze heraldyczne w formie chartów, z łbami zwróconymi na zewnątrz. Pozostałe kasetony wypełnione malowanymi na białym tle przedstawieniami owoców i kwiatów w chińskim stylu: na kwiatkach lotosu spoczywają – dynie, cytrusy Ręka Buddy, granaty. Na wylewie oraz nóżce donicy ośmiokrotnie powtórzony ornament złożony z korony i stylizowanego chińskiego symbolu berła ruyi. Podstawa pokryta kwiatowym ornamentem z motywami kwiatu śliwy i lotosu. Otwory z ażurową dekoracją.

Porcelana herbowa, eksportowa, śred. 26,5 cm, wys. 38 cm

Porcelain piece in Qing style, ordered by western aristocracy, also copied by European manufactures in XIX c. On the belly – double crowned arm: on the left – two lions with swords, on the right – three lilies on the blue band.

Export, Chinese style armorial porcelain, diameter 26,5 cm height 38 cm

Cena wywoławcza: 3 000 zł  
Estymacja: 4 000 – 7 000 zł





45.

**Miska** XIX/XX w. Republika Chińska (?)

**A bowl** XIX/XX c. Republic of China (?)

W lustrze i na spodzie kołnierza ozdobiona postaciami bawiących się w ogrodzie chłopców. Na spodzie kołnierza ręcznie pisana czternastoznakowa kaligrafia chińska. Cały kołnierz aż do lustra obudowany białym metalem (paktong). Falowany otok pokryty ornamentem meandrycznym. Stopka wypełniona metalem, w której odcisnięta jest czteroznakowa pieczęć Qianlong nian zhi (nie z okresu).

Porcelana malowana naszkliwnie, okuta białym metalem, śred. 17,5 cm, wys. 18,5 cm

Decorated with scenes with playing boys in the garden. On the belly hand painted fourteenth calligraphy mark. Whole rim mounted white metal (paktong). Wavy edge with meander ornament. Metal foot with four mark seal.

White porcelain overglaze painted, diameter 17,5 cm, height 18,5 cm

Cena wywoławcza: 1 500 zł

Estymacja: 2 500 – 4 000 zł





46.

### Waza typu Famille Verte XX w. Chiny

Kangxi revival

#### Famille Verte vase XX c. China Kangxi revival

Przedstawienie ukazuje grupę mężczyzn w starożytnych strojach w ogrodzie bambusowo-skalnym, grających na instrumentach oraz oglądających zwoje. W górnej części brzuśca znajduje się krótka chińska kaligrafia. Szyjka pokryta floralnym ornamentem na żółtym tle. Pas pod szyjką drukowany transferowo. Stopka pokryta glazurą. W środku naniesiona została podszkliwnie drukowana sześciocznakowa sygnatura cesarska Kangxi (nie z okresu).

Waza z białej porcelany malowana naszkliwnie kolorowymi pigmentami, wys. 43,5 cm

On the belly a group of men in antique costumes, standing under pines in bamboo rock garden. Above the scene – a short Chinese calligraphy. Yellow neck with floral ornament. On the foot seal with Kangxi signature (not from the period).

White porcelain vase – overglaze painted with colour enamels, height 43,5 cm

Cena wywoławcza: 2 000 zł

Estymacja: 4 000 – 6 000 zł



47.

### Waza kamionkowa XX w. Wietnam

Ceramika Dona

#### Stoneware vase XX c. Vietnam, Dona Ceramic

Na brzuścu dwa panele z identycznie namalowanymi podszkliwnie pejzażami górskimi Wietnamu. Wylew otoczony brązowym rzeźbionym ornamentem meandrycznym. Na stopce nadruk firmowy: Vietnam Dona Artexport Sajgon.

Waza kryta białą glazurą z reliefowym wzorem obłoków, wys. 28,5 cm

Two panels decorated with mountain Vietnamese landscape. Around the mouth – meander ornament. On the foot a printed mark: Vietnam Dona Artexport Saigon.

Vase covered with white glaze in relief pattern, height 28,5 cm

Cena wywoławcza: 1 500 zł

Estymacja: 2 000 – 4 000 zł



48.

### Pojemnik na przybory pisarskie XIX/XX w. Chiny

A box XIX/XX c. China

Pokrywa z zewnątrz glazurowana i podszkliwnie drukowana transferowo. Ukazano scenę z pięcioma postaciami chińskimi z dynastii Tang. Dokoła nich ornament kwiatowy z peoniami. Pojemnik posiada dwie przegrody z surowej nieglazurowanej porcelany. Boczne ścianki z ornamentem liściennym malowane podszkliwnie niebieski pigmentem na białym tle.

Porcelanowe prostokątne pudełko z wysuwaną na bok pokrywą, 15 cm x 24 cm

Glaze cover with transfer printed decoration Side floral ornaments underglaze cobalt blue painted. Inside two unglazed boxes.

Porcelain, rectangular box with cover, 15 cm x 24 cm

Cena wywoławcza: 1 500 zł

Estymacja: 2 000 – 4 000 zł





49.  
**Waza z wizerunkami  
uczniów Buddy** XX w. Chiny  
**Porcelain Vase depicting  
Buddha's students** XX c. China

Stylizowana na japońską ceramikę Satsuma waza ozdobiona postaciami buddyjskich świętych i pustelników (Chin. Lohan). Ukazani są wśród skał i drzew, każdy z nich ma indywidualne atrybuty. Poniżej wylewu pas stylizowany japońskich brokatów. Na krótkiej szyjce wizerunek lecącego chińskiego smoka i feniksa. Na stopie przyklejona lakowa pieczęć wywozowa Chińskiej Republiki Ludowej.

Porcelana malowana naszkliwnie kolorowymi emaliami, śred. 24 cm, wys. 66 cm

Satsuma style vase decorated with saints and hermits among trees and rocks. A flying dragon and a phoenix painted on the neck. Peoples' Republic of China export seal placed on the base.

Porcelain with overglaze color enamels, diameter 24 cm, height 66 cm

Cena wywoławcza: 4 000 zł  
Estymacja: 5 000 – 7 000 zł



50.  
**Waza ozdobiona  
postaciami z historii Chin**

XIX/XX w. Chiny

**A vase** XIX/XX c. China

Dekorowana stylizowanymi postaciami historycznych wojowników, Nieśmiertelnych (Shou Xing) oraz chińskich piękności. Na denku malowana naszkliwnie sygnatura z czterech znaków. Na stopie przyklejona lakowa pieczęć wywozowa Chińskiej Republiki Ludowej.

Porcelana malowana naszkliwnie kolorowymi emaliami, śred. 19 cm, wys. 57 cm

Decorated with historical warriors, Immortals (Shou Xing) and Chinese beauties. On the foot overglaze four marks signature painted.

Porcelain overglaze colour enamels painted, diameter 24 cm, height 66 cm

Cena wywoławcza: 4 000 zł  
Estymacja: 5 000 – 7 000 zł



51.

### Posąg ucznia Buddy – Szariputra

VII/XVIII w. Chiny

Figure of Sariputta XVII/XVIII c. China

Postać stojącego na lotosie mnicha buddyjskiego, Arhata czyli pustelnika. Nosi chińskie szaty monastyczne z szerokimi rękawami. Ręce ma złożone na wysokości serca. Ubytki w warstwie laki, patyna.

Brąz pokryty laką, wys. 27,5 cm

A student of Buddha is shown standing on the lotus base dressed in a robe with long sleeves. Patina and chips on body.

Bronze, height 27,5 cm

Cena wywoławcza: 9 000 zł  
Estymacja: 10 000 – 15 000 zł

52.

## Figura – chiński Bóg Literatury

**Wen Qiang** Dynastia Ming, XVII w. Chiny

### Figurine of Chinese deity of literature

Ming dynasty, XVII c. China

Figura pokryta ładną patyną – wizerunek patrona chińskiej klasy urzędniczej i literackiej. Ukazany w pozycji siedzącej, odziany w urzędnicze szaty, prawą ręką trzyma się za pas. Na głowie nosi czapę w kształcie korony.

Posąg odlewany z brązu, wys. 15 cm

Figure of a patron of clerks and writers depicted in sitting position wearing a clerk robe and a crown shaped hat holding his belt with his right hand.

Brozne figure, height 15 cm

Cena wywoławcza: 7 000 zł

Estymacja: 8 000 – 12 000 zł





53.

### Kadzielnica w formie mitycznego słonia z pagodą na grzbiecie

XIX/XX w. Chiny

### Censer shaped as an elephant

XIX/XX c. China

Ukazano stylizowanego słonia z trąbą uniesioną do góry, w typowy sposób dla stylu chińskiego buddyzmu. Słoń na grzbiecie ma palanquin na którym stoi stylizowana dwupiętrowa pagoda zwieńczona figurą smoka. Na brzuchu słonia wprawiona mosiężna pieczęć z sześcioma znakami chińskimi.

Kadzielnica odlana z brązu, wys. 45 cm

Chinese Buddhist style elephant with a raised trunk and a palanquin with a pagoda with a dragon on the top. Seal with six Chinese signs on the belly of the elephant.

Bronze censer, height 45 cm

Cena wywoławcza: 7 000 zł

Estymacja: 9 000 – 12 000 zł



54.

**Figura Guan Yin** XIX w. Chiny

**Figurine of Guanyin** XIX c. China

Ukazana została chińska forma bodhisattwy Awalokiteśwary znana jako Guan Yin z koszem ryb. Postać odziana jest w długą szatę z czepcem na głowie.

Figura odlana z brązu, wys. 31 cm

Stature of bodhisattva depicted as Yu Lan holding a basket full of fish wearing a long robe and a coif.

Bronze figure, height 31 cm

Cena wywoławcza: 3 500 zł

Estymacja: 4 000 – 6 000 zł



55.  
**Para waz z brązu ze  
srebrnymi intarsjami**

XIX/XX w. Chiny

**Bronze vases with silver  
inlaid work.** XIX/XX c. China

Dekoracją wykonaną techniką intarsji srebra i miedzi. Ukazane są sceny z życia chińczyków w dawnych czasach.

Para bliźniaczych waz z brązu pokrytego ciemną patyną, wys. 19 cm

Two vases covered with dark patina decorated with scenes of ancient Chinese life.

Inlaid bronze vases, height 19 cm

Cena wywoławcza: 5 000 zł  
Estymacja: 7 000 – 12 000 zł



56.

Misa owalna z rączką XVIII/XIX w. Chiny

Bronze bowl with handle XVIII/XIX c. China

Brąz odlewany, patynowany. Brzusiec w kształcie dyni, wylew dekorowany falistymi ornamentami. Ruchoma rączka zdobiona drobnymi guzami, przymocowana do dwóch głów stylizowanych lwów chińskich. Na podstawie odcisnięta pieczęć Da Ming Xuande nian zhi (nie z okresu)

Brąz odlewany, patynowany, śred. 17 cm, wys. 30 cm

Pumpkin shape body, mouth decorated with a wavy ornament. Movable handle with little knobs attached to two Chinese lion's heads. Underneath a seal – mark of Da Ming Xuande nian zhi (not from the period).

Bronze, patinated bowl, diameter 17 cm, height 30 cm

Cena wywoławcza: 800 zł  
Estymacja: 2 000 – 4 000 zł





57.

**Figura Buddy o dwóch głowach** XIX/XX w. Chiny

**Figure of double-headed Buddha** XIX/XX c. China

Ukazany jest Budda siedzący w pozycji lotosu, posiadający dwie identyczne głowy (rzadka, ezoteryczna forma Buddy znana z archaicznej ikonografii Jedwabnego Szlaku). Postać otoczona ognistą mandorłą. W środku rzeźba wypełniona spieczoną gliną pochodząca z procesu wypalania.

Figura sakralna z odlewanego i kutego brązu, wys. 27 cm

Sacred bronze figure of Buddha sitting in lotus position with two heads (rare and esoteric depiction of Buddha known from ancient iconography of Silk Route). Inside – clay left over after the firing process.

Sacred bronze figure, height 27 cm

Cena wywoławcza: 7 000 zł

Estymacja: 9 000 – 16 000 zł



58.

**Buddyjska figura sakralna** XVIII/XIX w. Tajlandia

**Figure of Buddha** XVIII/XIX c. Thailand

Wizerunek Buddy Śiakjamuniego wchodzącego w mahaparinirwanę (tzw. „spiący Budda”). Budda ukazany na prostokątnym postumencie, leży na prawym boku, podpierając głowę prawą ręką. Iglica wieńcząca czubek głowy Buddy jest mocno wygięta.

Brąz złocony kryty laką, dł. 25 cm

Figure of Mahaparinirvana of Buddha. The Buddha lies on a couch that is shaped like an elongated lotus.

Gilded bronze, length 25 cm

Cena wywoławcza: 6 000 zł

Estymacja: 9 000 – 15 000 zł



59.

Posąg Buddy Maitreji XIX w. Mongolia

Figure of Buddha Maitreya XIX c. Mongolia

Stojąca postać „Buddy Przyszłości” (tyb. Jampa) noszącego ozdoby i podwójny kok na głowie. Brak podstawy, korony, lotosu oraz kolczyków.

Złożona i repusowana miedziana blacha, wys. 35 cm

A Buddha of the Future (tyb. Jampa) is shown standing, wears jewelry with double bun on his head. Figure without base, crown, lotus and earrings.

Gilt – brass, height 35 cm

Cena wywoławcza: 40 000 zł

Estymacja: 45 000 – 55 000 zł

60.

## Posąg bodhisattwy Zielonej Tary

XIX w. Mongolia

### Figure of bodhisattva Green Tara

XIX c. Mongolia

Bogini Tara siedząca na lotosie w swobodnej pozycji, prawa ręka w geście dawania. Brak korony, kwiatów lotosu i kolczyków.

Złożona blacha miedziana, repusowana 21 cm

Centrally seated on lotus base Green Tara with right hand in the gesture of giving. Figure without crown, lotus and earrings.

Gilt – brass, height 21 cm

Cena wywoławcza: 15 000 zł

Estymacja: 18 000 – 25 000 zł





61.

### Posąg buddyjski Buddy Śiakjamuniego

XIX w. Mongolia/Chiny

Figure of Buddha Shakyamuni XIX c. Mongolia/China

Budda w stroju bodhisattwy, w koronie i naszyjniku siedzący na lotosowym postumencie. Prawa dłoń dotyka podstawy, lewa w geście medytacyjnej równowagi (Sansk. Dhjanamudra)

Brąz złocony, wys. 12 cm

Centrally seated on lotus base Buddha with crown. His left hand in meditative position in his lap (Sansk. Dhjanamudra)

Gilt – bronze, heigth 12 cm

Cena wywoławcza: 9 000 zł

Estymacja: 13 000 – 18 000 zł



62.

**Posąg Buddy Długiego Życia** XIX w. Mongolia

**Figure of Buddha of Long Life** XIX c. Mongolia

Miniaturowy posążek Buddy Amitajusa (tyb. Tsepame) ukazujący postać siedzącą na lotosie, noszącą koronę i trzymającą wazę długiego życia, z rękoma złożonymi na podołku.

Srebro, wys. 8 cm

Miniature figure of Amitayus (tyb. Tsepame) sitting on the lotus base with vase of long life.

Silver, height 8 cm

Cena wywoławcza: 4 000 zł

Estymacja: 5 000 – 10 000 zł



63.

**Kadzielnica mosiężna** XIX w. Chiny

**Brass censer** XIX c. China

Kadzielnica w formie kuli wspartej na wysokim trzonie w kształcie chińskiego smoka stojącego na ażurowej kolistej podstawie złożonej z obłoków. Po obu stronach brzuśca wygrawerowany chiński znak szczęścia na kwiecie. Po bokach brzuśca dwie rączki w kształcie smoków. Na pokrywce figurka mężczyzny jadącego na mitycznej bestii Qilin.

Mosiężna odlewana kadzielnica, wys. 44 cm

On the belly engraved with Chinese symbol of happiness. The shoulders flanked by dragon shape handles. Cover with a figure riding on a mythical beast – Qilin.

Brass circular censer on high dragon shape shaft, height 44 cm

**Cena wywoławcza: 3 000 zł**

**Estymacja: 6 000 – 9 000 zł**



**64.**  
**Wazon w kształcie amfory  
z podstawką** XX w. Chiny  
**Amphora shaped vase with a base**

XX c. China

Waza z uszkami w kształcie stylizowanych pędów bambusa umieszczona na ruchomej podstawie z czertami nóżkami.

Mosiężna waza, wys. 21 cm

Amphora with bamboo shaped handles and removable four legged base.

Brass vase, height 21 cm

Cena wywoławcza: 500 zł  
Estymacja: 1 500 – 2 500 zł



**65.**  
**Wazon w kształcie pnia drzewa**

XX w. Chiny

**Bronze vase** XX c. China

Wazon w kształcie stylizowanego pnia drzewnego z jedną gałęzią puszczającą pędy.

Odlwany brąz, wys. 18 cm

Vase in a shape of tree trunk with a branch growing leaf buds.

Bronze vase, height 18 cm

Cena wywoławcza: 500 zł  
Estymacja: 1 500 – 2 000 zł



66.

**66.**  
**Posąg – wizerunek medytującego Buddy**

XIX/XX w. Chiny

**Bronze statue of meditating Buddha** XIX/XX

c. China

Stylizowany wizerunek Buddy Amitabhy ukazanego w pozycji medytacyjnej z rękami splecionymi na podłożu, siedzącego na kwiecie lotosu. W środku wypełniony gliną – pozostałość po wypalaniu.

Brąz z ciemną patyną, wys. 16 cm

Figure of Buddha sitting in a lotus flower position and holding hand on his lap. Inside filled with clay left over from the firing process.

Patinated bronze, height 16 cm

**Cena wywoławcza: 1 000 zł**

**Estymacja: 1 500 – 2 000 zł**



67.

**67.**  
**Figura Buddy** XX w. Wietnam  
**Figurine of Buddha** XX c.

Vietnam

Mocno stylizowany posązek Buddy w wietnamskim stylu wykonany z drewna, pokryty czarną i złotą laką, wys. 12 cm

Vietnameese wooden figure covered with black and red lacquerware, height 12 cm

**Cena wywoławcza: 300 zł**

**Estymacja: 500 – 1 000 zł**



68.

**68.**  
**Figurka słonia** Dynastia Qing,  
XVIII/XIX w. Chiny

**Silver figure of an elephant**

Dynastia Qing, XVIII/XIX w. China

Wizerunek słonia w chińskim stylu będący częścią buddyjskiej figury (brak postaci Buddy siedzącego na słoni). Figura słonia mocno stylizowana, posiada siodło ozdobione ornamentem kwiatowym i geometrycznym. Pod spodem, w brzuchu prostokątny otwór do konsekracji.

Srebrna figurka, 5,5 cm x 8 cm

Part of Buddhist silver figurine (Buddha sitting on the elephant is missing). Saddle decorated with flower and geometrical elements. Cavity used for consecration in the belly of the elephant

Silver figure, 5,5 cm x 8 cm

**Cena wywoławcza: 1 500 zł**

**Estymacja: 2 000 – 4 000 zł**



69.

**Komplet do herbaty, (czajnik, cukiernica, mlecznik)** Dynastia Qing 1820–1870 Chiny

**Silver tea set** Qing dynasty, 1820–1870 China

Srebro eksportowe produkowane w Chinach i rozchwytywane na rynkach europejskich. Naczynia w stylu europejskim, zdobione chińskimi scenami wykonanymi bardzo precyzyjnie. Przedstawiono sceny z życia dworskiego – procesje świątynne, sceny wojenne dopełniono ornamentami roślinnymi i zwierzęcymi. Nóżki w formie stylizowanych chińskich nietoperzy. Dziubek czajnika w formie stylizowanego smoka. Czajnik sygnowany na wylewie.

Srebro czelowane i grawerowane, czajnik wys. 27 cm, cukiernica wys 20 cm, mlecznik wys. 16 cm

Popular in Europe – a Chinese export silver ware tea set made in European style but decorated with scenes from a Chinese court life such as temple processions and war scenes with floral and animal ornaments. Legs formed as Chinese bats, dragon shaped spout with a seal.

Engraved silver tea-pot height 27 cm, sugar-bowl height 20 cm, creamer height 16 cm

Cena wywoławcza: 30 000 zł

Estymacja: 35 000 – 40 000 zł



70.

**Rzeźba kamienna** Chiny

**Stone figure** China

Ukazana jest postać hybrydy ludzko zwierzęcej o ciele mitycznej bestii z podwójnym ogonem i ludzkiej głowie ze spiczastą brodą.

Rzeźba z nefrytu stylizowana na styl archaiczny,  
9,5 cm x 24 cm

Figure of human-animal hybrid with a body of mythical beast with two tails and human head with a pointy beard.

Nephrite sculpture, 9,5 cm x 24 cm

Cena wywoławcza: 2 000 zł

Estymacja : 3 000 – 5 000 zł



71.

**71.**  
**Rzeźba kamienna** Chiny  
**Stone figure** China

Ukazana jest postać chińskiego mitycznego lwa z młodym. Na lewie stoi chiński chłopiec trzymający brzoskwinie. Część lwiego ogona oderwana.

Rzeźba z wielokolorowego kamienia mydlanego szaro-czerwono-czarnego, dł. 22 cm

Grey, red and black talc sculpture depicting mythological Chinese lion with a cub and small boy holding a peach standing on lion's back. Chipped lion's tail

Gray-red-black soapstone figure, length 22 cm

Cena wywoławcza: 2 000 zł  
Estymacja: 2 500 – 4 500 zł



72.

**72.**  
**Rzeźba kamienna** Chiny  
**Stone figure** China

Ukazana postać bardzo korpulentnego chińskiego lwa z głową zwróconą w bok i rozdwojonym ogonem.

Rzeźba z nefryty lub jadeitu, dł. 12,5 cm

Figure of a lion with head turned to the side and divided tail.

Nephrite or jade sculpture, length. 12,5 cm

Cena wywoławcza: 1 500 zł  
Estymacja: 2 500 – 4 000 zł



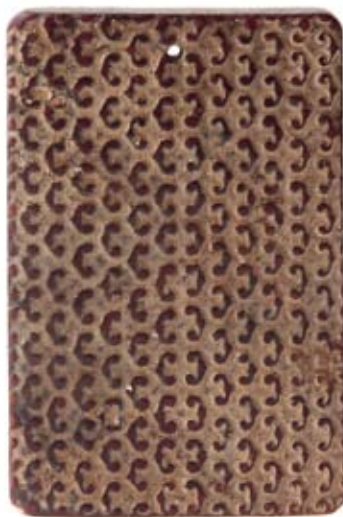
73.

**73.**  
**Zawieszka z jadeitu** Chiny  
**Jade pendant** China

Prostokątna, obustronna zawieszka z ciemnego jadeitu z chińską inskrypcją zwieńczoną ornamentem, 6 cm x 3,5 cm

Rectangular, double-sided pendant decorated with Chinese inscription, 6 cm x 3,5 cm

Cena wywoławcza: 1 000 zł  
Estymacja: 2 000 – 3 000 zł



74.

**74.**  
**Zawieszka z jadeitu** Chiny  
**Jade pendant** China

Prostokątna, obustronna zawieszka z ciemnego jadeitu pokryta archaicznym ornamentem w formie chmur, 6cm x 4 cm

Rectangular, double-sided pendant decorated with archaic clouds shape ornaments, 6 cm x 4 cm

Cena wywoławcza: 700 zł  
Estymacja: 1 500 – 3 000 zł



75.

**75.**  
**Zawieszka z jadeitu** Chiny  
**Jade pendant** China

Prostokątna, obustronna zawieszka z ciemnego jadeitu z wizerunkiem lecącego feniksa i chińską inskrypcją, 5,5 cm x 4 cm

Rectangular, double-sided pendant decorated with flying phoenix and Chinese inscription, 5,5 cm x 4 cm

Cena wywoławcza: 1 000 zł  
Estymacja: 2 000 – 3 000 zł



76.

**76.**  
**Zawieszka z jadeitu** Chiny  
**Jade pendant** China

Prostokątna, obustronna zawieszka z ciemnego jadeitu z wizerunkiem ptaka przedstawionego na meandrycznym tle, 7cm x 5 cm

Rectangular, double-sided pendant decorated with bird and meander ornaments, 7cm x 5 cm

Cena wywoławcza: 700 zł  
Estymacja: 1 000 – 2 000 zł



77.

**77.**  
**Zawieszka z jadeitu** Chiny  
**Jade pendant** China

Owalna zawieszka wykonana z białego jadeitu z przedstawieniem chińskiego lwa i żurawia, dł. 5 cm

Oval whitish pendant decorated with Chinese lion and crane, length 5 cm

Cena wywoławcza: 1 200 zł  
Estymacja: 1 500 – 1 800 zł



78.

**78.**  
**Zawieszka z jadeitu** Chiny  
**Jade pendant** China

Prostokątna, obustronna zawieszka z ciemnego jadeitu z wizerunkiem wijących się smoków. Częściowo czerwone zabarwienie kamienia, 7 cm x 5 cm

Rectangular, double-sided pendant decorated with winding dragons, 7 cm x 5 cm

Cena wywoławcza: 700 zł  
Estymacja: 1 000 – 2 000 zł



79.

79.

Zawieszka z jadeitu Chiny

Jade pendant China

Okrągła zawieszka wykonana z białego jadeitu z przedstawieniem smoka goniącego perłę, śred. 5,5 cm

Round whitish pendant decorated with dragon chasing the pearl, diameter 5,5 cm

Cena wywoławcza: 500 zł

Estymacja: 1 000 – 1 500 zł

80.

Zawieszka z jadeitu Chiny

Jade pendant China

Okrągła zawieszka wykonana z zielonkawego jadeitu z przedstawieniem bestii ukazanej wśród chmur, śred. 6 cm

Round greenish pendant decorated with beast among the clouds, diameter 6 cm

Cena wywoławcza: 700 zł

Estymacja: 1 000 – 1 500 zł



80.

81.

Zawieszka z jadeitu Chiny

Jade pendant China

Prostokątna biała zawieszka wykonana z jadeitu z żłobionym przewężeniem na środku, dł. 4 cm

Rectangular whitish pendant, length 4 cm

Cena wywoławcza: 400 zł

Estymacja: 600 – 1 000 zł



81.



82.

82.

**Zawieszka z jadeitu** Chiny

**Jade pendant** China

Okrągła, dwustronna zawieszka wykonana z żółtawego jadeitu z przedstawieniami stylizowanych smoków chilong flankujących centralny otwór, śred. 6 cm

Round, double-sided yellowish pendant decorated with stylized chilong dragons flanked around central hole, diameter 6 cm

Cena wywoławcza: 700 zł

Estymacja:

1 000 – 1 500 zł

83.

**Zawieszka z jadeitu** Chiny

**Jade pendant** China

Okrągła zawieszka wykonana z jasnozielonego jadeitu z przedstawieniem chińskiej formy bodhisattwy Mandziuśri (chin. Wenshu) trzymającego berło ruyi, 5 cm x 4 cm

Round light greenish pendant decorated with Chinese form of bodhisattva Manjushri (chin. Wenshu) holding a ruyi scepter, 5 cm x 4 cm

Cena wywoławcza: 1 500 zł

Estymacja:

2 000 – 3 000 zł



83.



84.

84.

**Zawieszka z jadeitu** Chiny

**Jade pendant** China

Okrągła zawieszka wykonana z biało-zielono-niebieskiego jadeitu z przedstawieniem chińskiego statku-dżonki, z chińskim znakiem szczęścia, śred. 5 cm

Round whitish pendant decorated with Chinese ship with happiness character, diameter 5 cm

Cena wywoławcza: 500 zł

Estymacja: 700 – 1 000 zł

85.

**Zawieszka z jadeitu** Chiny

**Jade pendant** China

Okrągła, dwustronna ażurowa zawieszka wykonana z czerwonego jadeitu z przedstawieniem smoka z feniksem, śred. 7 cm

Round, open – work, double-sided radish pendant decorated with dragon with phoenix, diameter 7 cm

Cena wywoławcza: 700 zł

Estymacja: 1 000 – 1 200 zł



85.

86.

**Zawieszka z jadeitu** Chiny

**Jade pendant** China

Okrągła zawieszka wykonana z białego jadeitu zdobiona liścieniami oraz medalionem z chińską inskrypcją, śred. 5 cm

Round whitish pendant decorated with Chinese inscription and stylized foliage, diameter 5 cm

Cena wywoławcza: 1 000 zł

Estymacja: 2 000 – 3 000 zł



86.



87.

**87.**  
**Zawieszka z jadeitu** Chiny  
**Jade pendant** China

Okrągła zawieszka wykonana z białego jadeitu z przedstawieniem chińskiego symbolu szczęścia zwieńczonego stylizowanym ornamentem, śred. 5 cm

Round whitish pendant decorated with Chinese symbol of happiness, diameter 5 cm

Cena wywoławcza: 700 zł  
Estymacja: 1 500 – 3 000 zł

**88.**  
**Płaskorzeźba**  
**z wizerunkiem głowy**  
**bogini Guanyin** Chiny  
**Relief with Guanyin** China

Przedstawiona w reliefie owalna twarz bogini o chińskich rysach w uczesaniu i koronie w stylu dynastii Tang.

Biały kamień mydlany, 17 cm x 12 cm

Sculpture of Guanyin face in a crown from Qing dynasty.

White soap stone, 17 cm x 12 cm

Cena wywoławcza: 5 000 zł  
Estymacja: 9 000 – 15 000 zł



88.



89.

89.

**Plakieta ze sroką** Chiny

**Plaque with magpie** China

Płaskorzeźbiona plakieta wykonana z zielonego jadeitu dekorowana motywem sroki siedzącej na kwitnącym drzewie śliwy, śred. 10 cm

Round greenish jade plaque decorated with a sitting magpie on a plum blossom branch, diameter 10 cm

Cena wywoławcza: 500 zł

Estymacja: 700 – 1 200 zł

90.

**Zawieszka z jadeitu** Chiny

**Jade pendant** China

Nieregularna zawieszka wykonana z jadeitu z przedstawieniem chińskiego smoka, dł. 5 cm

Irregular pendant decorated with Chinese dragon, length 5 cm

Cena wywoławcza: 700 zł

Estymacja: 1 000 – 1 200 zł



90.

91.

**Zawieszka z jadeitu** Chiny

**Jade pendant** China

Prostokątna, obustronna zawieszka z zielono-niebieskiego jadeitu z wizerunkiem uproszczonego smoka goniącego perłę na awersie. Na rewersie ukazany reliefowy motyw floralny, 9 cm x 5 cm

Rectangular, double-sided pendant decorated with dragon chasing the pearl, in reverse floral ornament, 9 cm x 5 cm

Cena wywoławcza: 500 zł

Estymacja: 700 – 1 200 zł



91.



92.

92.

**Figurka nagiej kobiety** Chiny  
**Figure of a nude woman** China

Pełnoplastyczne przedstawienie siedzącej nagiej kobiety wykonane z jasnozielonego jadeitu, wys. 8,5 cm

Light green jade sculpture of a sitting nude woman, height 8,5 cm

Cena wywoławcza: 1 000 zł  
Estymacja: 2 000 – 4 000 zł

93.

**Figurka – ryba** Chiny  
**Figure of a fish** China

Płaskorzeźbiona, podłużna figurka wykonana z ciemnozielonego jadeitu, dł. 15 cm

Deep green jade sculpture of a fish, length 15 cm

Cena wywoławcza: 1 000 zł  
Estymacja: 1 500 – 2 500 zł



93.



94.

94.

**Figura stylizowanego feniksa** Chiny  
**Figure of a stylized Phoenix** China

Płaskorzeźbiony, dwustronny wizerunek feniksa wykonany z czerwonego jadeitu, dł. 9 cm

Double-sided stylized phoenix made of red jade, length 9 cm

Cena wywoławcza: 500 zł  
Estymacja: 700 – 1 200 zł



95.

95.

**Zawieszka z jadeitu** Chiny

**Jade pendant** China

Okrągła, dwustronna zawieszka wykonana z żółtawego jadeitu z przedstawieniami stylizowanego feniksa flankującego centralny otwór, śred. 6 cm

Round, double sided yellowish pendant decorated with stylized phoenixes flanked around central hole, diameter 6 cm

Cena wywoławcza: 500 zł

Estymacja: 700 – 1 000 zł

96.

**Pierścień z jadeitu** Chiny

**Jade ring** China

Pierścień do strzelania z łuku wykonany z zielonego jadeitu z dekoracją w formie bambusowych gałązek oraz nietoperzy, śred. 3 cm, wys. 4 cm

Green jade ring for firing arrows decorated with bamboo branches and bats, diameter 3 cm, height 4 cm

Cena wywoławcza: 700 zł

Estymacja: 1 000 – 1 200 zł



96.



97.

97.

**Zawieszka z jadeitu** Chiny

**Jade pendant** China

Owalna zawieszka wykonana z białego jadeitu z przedstawieniem chińskiego lwa, dł. 5 cm

Oval whitish pendant decorated with Chinese lion, length 5 cm

Cena wywoławcza: 700 zł

Estymacja: 1 000 – 2 000 zł

98.

**Zawieszka z jadeitu** Chiny  
**Jade pendant** China

Okrągła, dwustronna ażurowa zawieszka wykonana z zielonego jadeitu z przedstawieniem smoka otoczonego przez stylizowane głowy bestii, śred. 7 cm

Round, open – work, double-sided greenish pendant decorated with dragons, diameter 7 cm

Cena wywoławcza: 700 zł  
Estymacja: 1 000 – 1 200 zł



98.



99.

99.

**Zawieszka w formie nosorożca** Chiny  
**Rhinoceros shape jade pendant** China

Zawieszka wykonana z białego jadeitu w formie nosorożca, na rogu którego znajduje się uchwyt, dł. 9 cm

Rhinoceros shaped white jade pendant with handle, length 9 cm

Cena wywoławcza: 700 zł  
Estymacja: 1 500 – 3 000 zł

100.

**Figurka karpia Koi** Chiny  
**Figure of a Koi fish** China

Pełnoplastyczna dwustronna figurka ozdobnej rybki wykonana z czerwonego jadeitu. Rybka zdobiona motywami gwiazdy, dł. 9 cm

Red jade sculpture of a fish decorated with sculptured stars on the body, length 9 cm

Cena wywoławcza: 1 000 zł  
Estymacja: 1 500 – 2 000 zł



100.



101.

101.

**Zawieszka z jadeitu** XIX/XX w. Chiny

**Jade pendant** XIX/XX c. China

Dekoracyjna zawieszka wykonana z zielonego jadeitu ukazująca smoka oraz szczura wśród organicznie wijących się wiązek, dł. 16 cm

A finely worked, green jade pendant decorated with dragon and rat among branches, length 16 cm

Cena wywoławcza: 5 000 zł

Estymacja : 7 000 – 10 000 zł



102.

102.

**Figurka mitycznej bestii**

Chiny

**Figure of a beast** China

Pełnoplastyczna figurka wykonana z jadeitu. Przedstawienie mitycznej, chińskiej bestii z głową skierowaną w stronę ogona. Misternie wykonane rzeźbienia, dł. 7 cm

Jade figurine of mythical Chinese beast finely worked in rare stone, length 7 cm

Cena wywoławcza: 2 000 zł

Estymacja: Estymacja: 4 000 – 6 000 zł

103.

**Para zapinek do paska** XIX/XX w. Chiny

**Pair of clasps** XIX/XX c. China

Zapinki rzeźbione w jasnozielonym jadesicie w kształcie stylizowanego berła ruyi, ozdobionego postaciami smoków w typie chilung.

Jadeit, dł. 13 cm, 10 cm

Ruyi shaped clasps decorated with chilung type dragons.

Jade, length 13 cm, 10 cm

Cena wywoławcza: 12 000 zł

Estymacja: 15 000 – 18 000 zł





104.

**Figurka chińskich kobiet** XIX/XX w. Chiny  
**Figure of Chinese woman** XIX/XX c. China

Rzeźbiony kieł przedstawiający dwie chińskie kobiety  
z książką i kwiatem peonii pod kwitnącym drzewem.

Kość słoniowa, wys. 33 cm

Hand carved ivory tusk depicting two Chinese women  
under a blossom tree.

Ivory, length 33 cm

Cena wywoławcza: 10 000 zł  
Estymacja: 12 000 – 18 000 zł

105.

**Para figurek – cesarz i cesarzowa** XIX/XX w. Chiny

**Two figures of emperor and empress** XIX/XX c. Chiny

Przedstawiono dwie postacie siedzące na bogato zdobionych tronach – postać męska na tronie ozdobionym głowami smoków, postać żeńska na tronie zdobionym głowami feniksów. Cesarz i cesarzowa ubrani są w stroje imperialne dynastii Qing, z koronami zwieńczonymi pagodami na głowach. Trzymają w dłoniach symboliczne atrybuty, cesarz berło ruyi, cesarzowa szkatułę z carską pieczęcią. Na podstawie wyrzeźbiona sygnatura z czterech chińskich znaków. Podstawy z ażurowo rzeźbionego drewna.

Kość słoniowa, drewniana podstawa, wys. 21 cm

Ivory figures of emperor and empress seated on a dragon throne and a phoenix throne respectively. The emperor holding ruyi scepter, the empress holding a small casket. On the base an artist's signature.

Ivory, wooden base, height 21 cm

Cena wywoławcza: 10 000 zł

Estymacja: 15 000 – 18 000 zł



106.

**Figura – wizerunek śpiącego mędrca  
taoistycznego** XIX w. Chiny  
**Figurine of a sleeping Taoist wise man**

XIX c. China

Wykonana z kości słoniowej rzeźba ukazująca leżącego na boku długobrodego chińczyka odzianego w długą szatę i czepiec. Na spodzie wyryta stylizowana pieczęć chińska.

Figurka na dopasowanej drewnianej podstawie, dł. 33,5 cm

Figure of a sleeping man lying on his side wearing a long robe and a coif. Signature on the base.

Ivory figure on wooden base, length 33,5 cm

Cena wywoławcza: 5 000 zł

Estymacja: 8 000 – 10 000 zł





107.

**Figura rybaka** XIX w. Chiny

**Figurine of a fisherman** XIX c. China

Figura wykonana z kości słoniowej ukazująca stojącego rybaka trzymającą kosz, fajkę i rybę na sznurze. Mężczyzna ma długą spiczastą brodę, na głowie nosi liść lotosu jako kapelusz.

Kość słoniowa, kwadratowa drewniana postawa, wys. 29,5 cm

Ivory figure of a fisherman holding a basket, a pipe and a fish on a piece of string with long pointy beard and a lotus flower on his head.

Ivory, square wooden base, height 29,5 cm

Cena wywoławcza: 5 000 zł

Estymacja: 6 000 – 8 000 zł





108.

**108.**  
**Kałamarz kamienny**

XIX w. Chiny

**Stone inkwell** XIX c. China

Fragment większej całości, ozdobiony z przodu małymi figurkami ludzkimi, w tym postać jadąca na bawole.

Kamień mydlany, 3,5 cm x 8,5 cm

Part of a larger figure, in front decorated with small human figurines, one of the characters depicted riding a buffalo.

Soap stone, 3,5 cm x 8,5 cm

**Cena wywoławcza: 500 zł**  
**Estymacja: 800 – 1 500 zł**



109.

**109.**  
**Pędzel oprawiony w srebro**

XIX w. Chiny

**Brush** XIX c. China

Pędzel z rudego włosia z srebrną grawerowaną rękojeścią. Ukazana jest scena z latającymi smokami wśród chmur. Końcówki otoczone pierścieniami z kości, dł. 31 cm

Brush made of red hair with engraved handle depicting dragons flying between clouds. The endings decorated with bone rings, length 31 cm

**Cena wywoławcza: 2 000 zł**  
**Estymacja: 3 000 – 6 000 zł**



110.

**110.**  
**Pudełeczko w formie bawoła**

XIX w. Chiny

**Ox-shape box** XIX c. China

Pudełeczko w formie bawoła z czterolistnym centralnym otworem wykonane z białego jadeitu, dł. 7 cm

White jade box with four leaves around central hole, length 7 cm

**Cena wywoławcza: 700 zł**  
**Estymacja: 1 000 – 1 200 zł**





112.

**111.**  
**Łyżka do butów** XIX w. Chiny/Europa  
**Silver and bone shoehorn**

XIX c. China/Europe

Do rączki przymocowana wykonana z kości europejska łyżka do butów z postaciami z commedia dell'arte.

Srebrna rączka od chińskiego pędzla ozdobiona postaciami latających smoków i chińskimi ideogramami, dł. 37 cm

European bone shoehorn depicting characters from commedia dell'arte attached to the silver handle.

Silver handle from a Chinese brush decorated with flying dragons and Chinese ideograms, length 37 cm

Cena wywoławcza: 2 000 zł  
 Estymacja: 3 000 – 4 000 zł

**112.**  
**Pędzel** XIX w. Chiny  
**Brush** XIX c. China

Pędzel z czarnego włosia z grawerowaną rękojeścią, na której ukazane są sceny z życia chińczyków m.in. postacie wędrujące wśród drzew i skał, dł. 22 cm

Brush made of black hair with engraved handle depicting scenes of Chinese life and characters travelling through woods and mountains, length 22 cm

Cena wywoławcza: 2 000 zł  
 Estymacja: 4 000 – 6 000 zł



111.



113.

**Krzesło Pocz.** XX w. Chiny  
**A chair** First half of

XX c. China

Ażurowe oparcie w kształcie upręży dekorowane dwoma płycinami z przedstawieniem dwóch chińskich bóstw oraz motywem kwiatowym.

Tradycyjne chińskie krzesło wykonane z drewna typu huanghali, 95 cm x 39 cm

Chair with an almost yoke-shaped top rail at the back and a splat carved with floral motif and images of two Chinese deities.

A huanghuali wood chair, 95 cm x 39 cm

Cena wywoławcza: 2 500 zł  
Estymacja: 3 000 – 4 000 zł



114.

**Zegar** XIX/XX w. Chiny  
**A clock** XIX/XX c. China

Rzeźbiony zegar z mahoniowego drewna. Połączana, repusowana tarcza wokół porcelanowego cyferblatu. Oryginalny chiński mechanizm.

Drewno mahoniowe, wys. 33 cm

Hand-carved mahogany case. Engraving in a floral motifs surrounds the dial. Original Chinese mechanism.

Mahogany wood, height 33 cm

Cena wywoławcza: 7 000 zł  
Estymacja: 8 000 – 15 000 zł



115.

### Stolik z otwieranym

blatem XIX/XX w. Chiny

### Table with an opening top

XIX/XX c. China

Pod blatem duża płyca flankowana przez małe zamykane szufladki. Nóżki w kształcie stylizowanych łap zwierzęcych. Rewers blatu ozdobiony pejzażem górski.

Lakierowany stolik zdobiony wypukłymi scenami nakładanymi czerwona i złotą laką, 70 cm x 64 cm

Table legs shaped as animal paws. The bottom of the table decorated with a painted mountain landscape.

Black lacquered table decorated with red and gold laquerware scenes, 70 cm x 64 cm

Cena wywoławcza: 5 000 zł  
Estymacja: 6 000 – 8 000 zł





116.

Posąg bodhisattwy Mandziuśri XVIII w. Tybet

Figure of bodhisattva Manjushri XVIII c. Tibet

Wizerunek buddyjskiego patrona mądrości (tyb. Jampal Yang) ukazany na lotosowym tronie, siedzi w pozycji diamentowej ze skrzyżowanymi nogami. W prawej ręce trzyma miecz mądrość, w lewej księgę na lotosie. Od spodu figura zamknięta denkiem czyli wypełniona konsekracyjnie.

Brąz odlewany, cyzelowany, grawerowany, ślady złocenia twarzy, wys. 14 cm

Figure of Buddhist patron of wisdom, sitting on the lotus base, holding a sword aloft and manuscript on a lotus.

Bronze with traces of gilding on the face, height 14 cm

Cena wywoławcza: 12 000 zł

Estymacja: 15 000 – 17 000 zł



117.

### Posąg Buddy Amoghasiddhi

XIX w. Tybet lub Nepal

#### Figure of Buddha Amonghasiddhi

XVIII/XIX c. Tibet or Nepal

Dekoracja cyzelowana i grawerowana. Cała postać, z wyjątkiem twarzy z matowym złocieniem, pokryta złotym złotem. Budda ukazany na kwiecie lotosu, siedzi ze skrzyżowanymi nogami. Lewa ręka ukazana w pozycji medytacyjnej równowagi, prawa dłoń w geście udzielania schronienia. Brak denka, posąg od wnętrza otwarty. Na twarzy Buddy ubytki złocienia i patyna.

Odlew z brązu wykonany metodą na wosk tracony, złotony ogniowo, wys. 22 cm

Engraved decoration. Buddha's face covered by matt gold. Seated in vajrasana position on a lotus base, his left hand in meditative position in his lap, right in abhaya mudra.

Bronze figure made by lost-wax casting and fire – gilt bronze, height 22 cm

Cena wywoławcza: 15 000 zł  
Estymacja: 18 000 – 25 000 zł





118.

**Figura – Wizerunek Bogini Saraswati** XX w. Tybet

**Figure of goddess Saraswati** XX c. Tibet

Buddyjski posąg sakralny, wizerunek bogini będącej patronką muzyki, nauki i sztuki. Ukazana jest na kwiecie lotosu, siedzi, trzymając instrument muzyczny zwany vina, który posiada zakończenie w formie głowy łabędzia, trzymającego w dziobie małą księgę.

Figura odlana z brązu, wys. 18 cm

Sacred figure of goddess of music, science and art sitting on a lotus flower holding veena instrument with swan shaped end.

Bronze figure, height 18 cm

Cena wywoławcza: 500 zł

Estymacja: 1 000 – 2 000 zł

119.

## Posąg strażnika Dharmy, Sześcioreki Mahakala

XVIII/XIX w. Tybet

Figure of six armed

Mahakala XVIII/XIX c. Tibet

Ukazana jest gniewna forma Buddy, zwana Mahakala otoczona ognistą mandorłą. Posiada on troje oczu i sześć rąk w których trzyma symboliczne atrybuty. Stoi podtrzymywany na rękach słoniogłowego, czterorękiego bóstwa Ganapati, który trzyma misę słodyczy i długą rzodkiew. Obie postacie znajdują się na podwójnym tronie lotosowym.

Cyzelowana oraz grawerowana rzeźba odlana metodą na wosk tracony, wys. 45 cm

Bronze statue of a Buddhist deity, Mahakala – the protector of Dharma – surrounded by a fiery mandorla. Depicted as an angry form, Mahakala with three eyes and six arms holding his attributes. Under his feet is elephant headed deity of Hinduism, the Ganapati. Both figures placed on a double lotus throne.

Bronze figure made by lost-wax casting, height 45 cm

Cena wywoławcza: 20 000 zł  
Estymacja: 30 000 – 40 000 zł







120.

**Krótki miecz lub sztylet** XIX/XX w. Tybet

**Short sword** XIX/XX c. Tibet

Ostrze zaadaptowane z angielskiego bagnetu. Rękojeść i pochwa zdobione kutymi ręcznie ornamentami z wizerunkiem czterech nieustraszonych: lwa, tygrysa, smoka i orła garudy. W środku pochwy wprawiony fragment skóry płaszczki.

Żelazo, blacha, skóra płaszczki, dł. 39 cm

A blade from English bayonet. Handle and holder decorated with ornaments with images of lion, tiger, dragon and eagle.

Steel, ray's skin, length 39 cm

Cena wywoławcza: 4 000 zł

Estymacja: 6 000 – 8 000 zł



121.

**Thangka** XX w. Nepal

**Thangka** XX c. Nepal

Obraz malowany farbami typu gwasz, kanoniczne przedstawienie bóstw buddyzmu tybetańskiego. Przedstawienie Bodhisattwy Zielonej Tary na tle pałacu, w otoczeniu jej 21 emanacji. Tara siedzi na kwiecie lotosu, ma zielone ciało, otacza ją mandorla i aureola. Nad jej głową jest mały wizerunek Buddy Amitabhy. Postać centralna otoczona jest formami Tary w różnych kolorach, chroniącymi przed różnego rodzaju niebezpieczeństwami.

Sakralny buddyjski obraz typu thanka, 79 x 53 cm

Gouache and gold paint on the cloth. Canonical representation of deities of Tibetan Buddhism. The central image of Green Tara encircled by miniature 21 images of Tara. Centrally seated in front of the palace, on a lotus flower green-body Tara surrounded by a mandorla and an aureola. Above her head – a small form of Amitabha Buddha.

A thanka, 79 cm x 53 cm

Cena wywoławcza: 1 000 zł

Estymacja: 2 500 – 4 000 zł

122.

**Thanka** XX w. Nepal

**Thanka** XX c. Nepal

Przedstawienie Buddy Długiego Życia  
(Sansk. Amitajus; tybet. Tsepame)

Obraz malowany farbami typu gwasz, niekanoniczne przedstawienie bóstw buddyzmu tybetańskiego. Postać centralna to Amitajus o czerwonym ciele, siedzący na lotosie otoczony mandorlą i aureolą. Nosi klejnoty i koronę buddy. W trzech rogach obrazu ukazane postacie buddów z różnymi gestami symbolicznymi (sansk. mudra), a w dolnym prawym rogu znajduje się mała forma Amitajusa.

Sakralny buddyjski obraz typu thanka,  
47,5 cm x 60 cm

The depiction of Buddha of Long Life  
(Sansk. Amitajus; tybet. Tsepame).  
Gouache and gold paint on cloth.  
Non canonical representation  
deities of Tibetan Buddhism.  
Centrally seated on lotus flower, red  
Buddha – Amitayus surrounded by  
a mandorla and an aureola and wearing  
a jewel and Buddha's crown. Amitayus  
surrounded by three Buddhas with  
different symbolic gestures (sansk.  
mudra), in the right lower corner  
depicted small form of Amitayus.

Buddhist thanka, 47,5 x 60 cm

Cena wywoławcza: 1 000 zł

Estymacja: 1 500 – 2 000 zł





123.

**Thangka** XX w. Nepal

**Thangka** XX c. Nepal

Obraz malowany farbami typu gwasz, niekanoniczne przedstawienie postaci z panteonu buddyzmu tybetańskiego. Postacią centralną jest Bodhisattwa Mandżuśri, buddyjski patron mądrości, w formie o czterech rękach. Siedzi na lotosie ze skrzyżowanymi nogami, trzyma symboliczne atrybuty – miecz, księgę i łuk. Otoczony jest dużą kwiecistą mandorlą i aureolą. Ponad nim na niebie znajdują się wizerunki pięciu lamów tradycji. W dolnych rogach dwie postaci buddy w medytacji, po środku bodhisattwa.

Sakralny buddyjski obraz typu thanka, 69 x 51 cm

Non canonical representation of some deities of Tibetan Buddhism. Centrally seated on lotus the four-armed Bodhisattva of Wisdom – Manjusri. In the upper right hand he holds a sword, in left a bow. Above his head – the five Lamas are depicted. The lower border with two Buddhas and Bodhisattva in the middle. Gouache and gold paint on cloth.

A thanka, 69 cm x 51 cm

Cena wywoławcza: 1 000 zł  
Estymacja: 2 500 – 4 000 zł

124.

**Thanka** XX w. Nepal

**Thanka** XX c. Nepal

Obraz malowany farbami typu gwasz, kanoniczne przedstawienie mistrzów buddyzmu tybetańskiego. Postacią centralną jest Lama Tsongkhapa (ur. 1357) reformator buddyzmu w Tybecie i twórca tzw. Szkoły Żółtych Czapek (tyb. Gelugpa). Siedzi na lotosie ze skrzyżowanymi nogami, odziany w szaty mnicha, nosi żółtą spiczastą czapę, w dłoniach trzyma łożysko lotosów na których spoczywają symbole buddy mądrości – miecz i księga. Lama otoczony jest dużą kwiecistą mandorlą i aureolą. Ponad nim na niebie znajdują się wizerunki pięciu lamów tradycji. U dołu, po jego bokach są jego dwaj najbliżsi uczniowie. Przedstawiona grupa unosi się na obłokach.

Sakralny buddyjski obraz typu thanka, 69 x 51 cm

Tsongkhapa (born 1357) seated on a lotus base at center with his hands held in dharmachakramudra, dressed in heavy patchwork robes and wearing the pointed cap, with the book and sword resting on lotus blossoms at his shoulders, backed by a nimbus and aureole. On the below side flanked by his nearest students. Gouache and gold paint on cloth.

Buddhist thanka, 69 cm x 51 cm

Cena wywoławcza: 1 000 zł  
Estymacja: 2 500 – 4 000 zł





125.

**Thanka** XX w. Nepal

**A thinka** XX c. Nepal

Przedstawienie Buddy Długiego Życia (Sansk. Amitajus; tybet. Tsepame)

Obraz malowany farbami typu gwasz, niekanoniczne przedstawienie bóstw buddyzmu tybetańskiego. Postać centralna to Amitajus o czerwonym ciele, siedzący na lotosie otoczony mandorlą i aureolą. Nosi klejnoty i koronę buddy. Nad jego głową znajduje się wizerunek historycznego Buddy Siakjamuni. W czterech rogach obrazu są cztery postacie bodhisattwów. Obraz obszyty potrójną bordiurą z chińskiego adamaszku. Całość podszyta bawełnianym płótnem.

Sakralny buddyjski obraz typu thanka, 69 cm x 51 cm

A depiction of Buddha of Long Life (Sansk. Amitajus; tibet. Tsepame). Gouache and gold paint on cloth. Non canonical representation of some deities of Tibetan Buddhism. Centrally seated on lotus red Buddha – Amitayus surrounded by a mandorla and aureola. Buddha wearing a jewel and a crown. Above his head – the historical Buddha Shakyamuni is depicted. Amitayus surrounded by four seated Bodhisattvas.

A thanka, 69 cm x 51 cm

Cena wywoławcza: 1 000 zł

Estymacja: 2 500 – 4 000 zł

126.

## Thanka XX w. Nepal A thanka XX c. Nepal

Przedstawienie Buddy Długiego Życia (sansk. Amitajus; tybet. Tsepame)

Obraz malowany farbami typu gwasz, niekanoniczne przedstawienie bóstw buddyzmu tybetańskiego. Postać centralna to Amitajus o czerwonym ciele, siedzący na lotosie otoczony mandorlą i aureolą. Nosi klejnoty i koronę buddy. W czterech rogach obrazu ukazane postacie czterech buddów z różnymi gestami symbolicznymi (sansk. mudra) Obraz obszyty potrójną bordiurą z chińskiego adamaszku. Całość podszyta bawełnianym płótnem. Na odwrocie obrazu odcisk dłoni w czerwonej farbie oraz naniesione trzy sylaby mantry.

Sakralny buddyjski obraz typu thanka, 99 cm x 70 cm

The depiction of Buddha of Long Life (Sansk. Amitajus; tybet. Tsepame). Gouache and gold paint on cloth. Non canonical representation deities of Tibetan Buddhism. Centrally seated on a lotus flower red Buddha – Amitayus surrounded by a mandarla and an aureola and wearing a jewel and Buddha's crown. Amitayus surrounded by four Buddha's with different symbolic gestures (sansk. mudra).

A thanka, 99 cm x 70 cm

Cena wywoławcza: 1 000 zł

Estymacja: 2 500 – 4 000 zł





127.

**Thanka** XVIII/XIX w. Mongolia

**Thanka** XVIII/XIX c. Mongolia

Kunstowne przedstawienie Zielonej Tary siedzącej na lotosie otoczonej mandorłą i aureolą. Z prawej strony, u dołu wtórnice nalepiony jest fragment innego buddyjskiego obrazu, wycięty z miniatury – wizerunek lamy w czapie, trzymającego wazę i księgę. Stan Ściemniała farba, zagięte rogi płótna. Liczne przetarcia warstwy malarskiej. Na odwrocie podpisana ołówkiem (ros. Tara zielonaja).

Sakralny buddyjski obraz typu thanka, 38 cm x 28 cm

A thanka of Green Tara centrally seated on lotus flower. On the right side glued a part of different miniature with image of Lama holding a vase and book. Gouache and gold paint on cloth. Loss of color to some areas. Damaged.

A thanka, 38 cm x 28 cm

**Cena wywoławcza: 800 zł**  
**Estymacja: 1 500 – 3 000 zł**

128.

**Thanka** XIX w. Mongolia

**Thanka** XIX c. Mongolia

Kanoniczne przedstawienie Białej Tary, bogini Długiego Życia. Ukazana na kwiecie lotosu, otoczona mandorlą i aureolą. Prawą rękę ma ułożoną w geście dawania, w lewej trzyma łodyżkę lotosu. Ponad nią na niebie ukazanych jest trzech lamów szkoły Gelugpa, z Tsongkhapą w środku. U dołu ukazane są postacie gniewnych strażników: Wadžrapani i Hajagriwa. Thanka obszyta niebieskim chińskim jedwabiem z symbolami długiego życia.

Sakralny buddyjski obraz typu thanka, 99 v x 70 cm

Canonical representation of White Tara – goddess of Long Life. Centrally seated on lotus White Tara surrounded by a mandorla and an aureola. Her right hand is held in the gesture of giving, the left holding a lotus flower. On the below side flanked by guardians: Vajrapani and Hayagriva. Gouache and gold paint on cloth.

A thanka, 99 cm x 70 cm

Cena wywoławcza: 1 500 zł

Estymacja: 3 000 – 6 000 zł





## Regulamin aukcji

### 1. Oferta aukcyjna

Przedmiotem aukcji są dzieła sztuki lub inne obiekty kolekcjonerskie oddane do sprzedaży komisowej przez komitetów lub stanowiące własność Domu Aukcyjnego. Zgodnie z oświadczeniami komitetów powierzone obiekty stanowią ich własność bądź też komitetnicy mają prawa do rozporządzania nimi, a ponadto nie są one objęte jakimkolwiek postępowaniem w tym administracyjnym, skarbowym, sądowym i egzekucyjnym, są wolne od wad prawnych, zajęcia i zastawu oraz innych ograniczonych praw rzeczowych, a także jakichkolwiek roszczeń osób trzecich, ograniczeń w rozporządzaniu, a także nie stanowią one jakiegokolwiek przedmiotu zabezpieczenia. Aukcja jest prowadzona zgodnie z polskimi przepisami prawnymi przez osobę upoważnioną po stronie Domu Aukcyjnego zwaną dalej Aukcjonerem. Dom Aukcyjny ma prawo odwołać lub zmienić termin aukcji, jak również do dowolnego rozdzielenia lub łączenia obiektów oraz do ich wycofania z licytacji bez podania przyczyn. Dom Aukcyjny zapewnia, że opisy katalogowe obiektów wystawionych na aukcji wykonane zostały w najlepszej wierze z wykorzystaniem doświadczenia i wiedzy fachowej pracowników Domu Aukcyjnego oraz współpracujących z Domem Aukcyjnym ekspertów, w szczególności zwraca uwagę na stosowaną w opisach terminologię fachową, która jest używana zgodnie ze standardami międzynarodowymi. Opisy zawarte w katalogu aukcji mogą być uzupełnione lub zmienione przez Aukcjonera lub osobę przez niego wskazaną przed rozpoczęciem licytacji, niezgodność opisu katalogowego ze stanem rzeczywistym, która została sprowstowana przez Aukcjonera nie może być podstawą do reklamacji.

### 2. Dane osobowe

Dane osobowe klientów są informacjami poufnymi i pozostają do wyłącznej wiadomości Domu Aukcyjnego. O ile klient nie zażyczy sobie inaczej, rachunek za zawarte transakcje zostanie przesłany na adres podany przez klienta na formularzu zgłoszenia udziału w aukcji. W przypadku zgłoszeń korespondencyjnych wraz z formularzem klient powinien przesać fotokopię dokumentu tożsamości w celach identyfikacji koniecznych do realizacji zlecenia licytacji. Dom Aukcyjny ma prawo przetwarzać dane osobowe uczestników aukcji w zakresie niezbędnym do realizacji zleceń.

### 3. Osobisty udział w aukcji

Do uczestnictwa w licytacji upoważniają tabliczki z numerami aukcyjnymi, które można otrzymać przy stanowisku rejestracyjnym po wypełnieniu formularza udziału w aukcji. Pracownik Domu Aukcyjnego dokonujący rejestracji ma prawo poprosić o dokument potwierdzający tożsamość osoby rejestrowanej (dowód osobisty, paszport, prawo jazdy). Bezpośrednio po zakończeniu aukcji należy zwrócić tabliczkę z numerem aukcyjnym, a w przypadku zakupu odebrać potwierdzenie zawartych transakcji. Złożenie zlecenia licytacji lub wypełnienie formularza udziału w aukcji oznacza akceptację niniejszego regulaminu.

### 4. Licytacje w imieniu klienta

Dom Aukcyjny może reprezentować klienta na podstawie „zlecenia licytacji”. Formularz zlecenia dostępny jest w katalogu (na ostatnich stronach), w siedzibie Domu Aukcyjnego oraz na stronie internetowej [http://www.desa.pl/assets/files/formularze/zlecenie\\_licytacji.pdf](http://www.desa.pl/assets/files/formularze/zlecenie_licytacji.pdf). W przypadku otrzymania zlecenia licytacji z limitem Dom Aukcyjny dokłada wszelkich starań, by klient zakupił obiekt w możliwie najniższej cenie, nie niższej jednak niż cena gwarancyjna. Jeśli limit jest niższy niż cena gwarancyjna zostaje zawarta transakcja warunkowa. Kwota limitu powinna być zgodna z tabelą postąpień, w przypadku niezgodności Dom Aukcyjny przyjmuje jako limit najbliższą kwotę z tabeli. W przypadku otrzymania większej ilości zleceń licytacji obiektu z tym samym limitem Dom Aukcyjny będzie reprezentował klienta, który jako pierwszy przysłał zlecenie. W przypadku zakończenia się licytacji w kwocie równej limitowi ale zaoferowanej przez innego licytującego pierwszeństwo w zakupie przysługuje temu, kto pierwszy zaoferował daną kwotę i został wskazany przez Aukcjonera. Formularz zlecenia należy przesać faksem, pocztą, e-mailem lub zostawić osobiście w siedzibie Domu Aukcyjnego najpóźniej na trzy godziny przed rozpoczęciem licytacji.

### 5. Licytacje telefoniczne

Klienci, którzy chcą licytować przez telefon, powinni przesać zlecenie najpóźniej na jeden dzień przed rozpoczęciem aukcji. W przypadku późniejszego przesłania zlecenia Dom Aukcyjny ma prawo odmówić realizacji zlecenia telefonicznego. Pracownicy Domu Aukcyjnego łączą się z klientem przed rozpoczęciem licytacji wybranych obiektów. Dom Aukcyjny nie ponosi odpowiedzialności za brak możliwości wzięcia

udziału w licytacji telefonicznej w przypadku problemów z uzyskaniem połączenia z podanym przez klienta numerem telefonu. Dom Aukcyjny nie pobiera dodatkowych opłat z tytułu licytacji telefonicznych. Dom Aukcyjny zastrzega, że może rejestrować i archiwizować rozmowy telefoniczne z klientem, o których mowa powyżej.

### 6. Przebieg aukcji

O wysokości postąpienia decyduje Aukcjoner podając postąpienia wedle tabeli postąpień dla poszczególnych przedziałów cenowych, którą umieszczono na końcu regulaminu. W zależności od przebiegu aukcji, Aukcjoner może, wedle własnego uznania zdecydować o innej wysokości postąpienia. Zakończenie licytacji obiektu następuje w momencie uderzenia młotkiem przez Aukcjonera i jest równoznaczne z zawarciem umowy sprzedaży między Domem Aukcyjnym a licytantem, który zaoferował najwyższą kwotę z zastrzeżeniem dla transakcji warunkowych (patrz pkt 9). W razie zaistnienia sporu w trakcie licytacji, Aukcjoner rozstrzyga spór lub ponownie przeprowadza licytację obiektu. Dom Aukcyjny zastrzega sobie prawo do licytowania jedynie obiektów wcześniej zgłoszonych przez uczestników aukcji. W takiej sytuacji przed aukcją numery obiektów są anonimowo zgłaszane do Aukcjonera. Aukcja jest prowadzona w języku polskim, jednak na życzenie uczestnika aukcji niektóre spośród licytacji mogą być równolegle prowadzone w języku angielskim i niemieckim. Prośby takie powinny być składane najpóźniej na godzinę przed aukcją wraz z informacją, których obiektów dotyczy. Licytacja odbywa się w tempie 60–100 obiektów na godzinę.

### 7. Cena wywoławcza

Cena wywoławcza zamieszczona w katalogu pod opisem obiektu jest kwotą od której rozpoczyna się licytacja. Obiekty licytowane są tylko w górę, tzn. licytacja może zakończyć się na kwocie równej lub wyższej niż cena wywoławcza.

### 8. Estymacja

Podana w katalogu estymacja jest szacunkową wartością obiektu określoną przez Dom Aukcyjny. Zakończenie licytacji w przedziale estymacji lub powyżej górnej granicy estymacji jest transakcją ostateczną. Zakończenie licytacji poniżej dolnej granicy estymacji może być transakcją warunkową (patrz punkt 9).

### 9. Cena gwarancyjna/transakcje warunkowe

Dla każdego obiektu Dom Aukcyjny ustala cenę gwarancyjną. Jej wysokość jest informacją poufną. Kwota ta mieści się pomiędzy ceną wywoławczą a dolną granicą estymacji. Jeżeli w drodze licytacji cena gwarancyjna nie zostanie osiągnięta, zakończenie licytacji skutkuje zawarciem transakcji warunkowej. Transakcja warunkowa jest traktowana jako prawnie wiążąca oferta nabycia obiektu po cenie wylicytowanej. Dom Aukcyjny zobowiązuje się negocjować z komitentem możliwość obniżenia ceny do kwoty wylicytowanej. Jeżeli w toku negocjacji klient, który wylicytował obiekt warunkowo, zaoferuje kwotę równą cenie gwarancyjnej lub Dom Aukcyjny zaakceptuje wylicytowaną kwotę, umowa sprzedaży dochodzi do skutku. Jeśli negocjacje nie przyniosą pozytywnego skutku w okresie pięciu dni roboczych od dnia aukcji, obiekt uznaje się za niesprzedany. W powyższym okresie Dom Aukcyjny zastrzega sobie prawo do przyjmowania po aukcji ofert równych cenie gwarancyjnej na obiekty wylicytowane warunkowo. W przypadku otrzymania takiej oferty od innego oferenta Dom Aukcyjny informuje o tym fakcie klienta, który wylicytował obiekt warunkowo. W takim przypadku klient ma prawo do podniesienia swojej oferty do ceny gwarancyjnej i wówczas przysługuje mu pierwszeństwo w zakupie obiektu. W przeciwnym wypadku transakcja warunkowa nie dochodzi do skutku, a obiekt może zostać sprzedany innemu oferentowi po cenie gwarancyjnej.

### 10. Opłata aukcyjna, podatek VAT, inne opłaty

Do kwoty wylicytowanej Dom Aukcyjny dolicza opłatę aukcyjną w wysokości 15%. Kwota wylicytowana wraz z opłatą aukcyjną zawiera podatek od towarów i usług VAT. Opłata obowiązuje również w sprzedaży poaukcyjnej. Dom Aukcyjny wystawia faktury VAT marża. W przypadku obiektów, których sprzedaż skutkuje obowiązkami zapłaty opłaty z tytułu praw autorskich, Dom Aukcyjny ma prawo doliczyć tę opłatę jako składnik należności za wylicytowany obiekt.

### 11. Płatności

Wszystkie transakcje zawierane są w polskich złotych. Kupujący jest zobowiązany do zapłaty pełnej należności za wszystkie wylicytowane na aukcji obiekty w terminie 10 dni od dnia aukcji. Dom Aukcyjny będzie uprawniony do naliczenia odsetek ustawowych za okres opóźnienia w zapłacie. Dom Aukcyjny

przyjmuje płatności w gotówce, w polskich złotych lub innych walutach: euro, dolarach albo funtach brytyjskich. Wartość transakcji opłacanej w walucie będzie powiększona o opłatę manipulacyjną w wysokości 1%. Przeliczenie będzie następować po dziennym kursie kupna waluty w Banku PKO BP.

Dom Aukcyjny akceptuje następujące karty kredytowe: MasterCard, VISA, Maestro, VISA electron

Należność może być opłacona przelewem bankowym na rachunek:

DESA UNICUM SP. Z O. O.  
ul. Marszałkowska 34–50, 00–554 Warszawa  
Bank PKO BP S.A. Swift: BPKOPLPW  
88 1020 1042 0000 8102 0271 6405

### 12. Odstąpienie umowy

W razie opóźnienia nabywcy w zapłacie, Dom Aukcyjny po bezskutecznym upływie dodatkowo wyznaczonego terminu na zapłatę, może odstąpić od umowy z nabywcą.

### 13. Przejście własności obiektu

Własność wylicytowanego obiektu przechodzi na nabywcę z chwilą zapłaty pełnej ceny powiększonej o opłatę aukcyjną i pozostałe opłaty.

### 14. Odbiór obiektów

Odbiór wylicytowanych obiektów jest możliwy po dokonaniu zapłaty pełnej należności za wszystkie wylicytowane obiekty i powinien nastąpić w terminie 30 dni od daty aukcji. Dom Aukcyjny zapewnia podstawowe opakowanie umożliwiające osobisty odbiór obiektów, nie zapewnia jednak wysyłki ani transportu. Możliwy jest pomoc w kontakcie z wyspecjalizowanymi firmami zajmującymi się pakowaniem i transportem dzieł sztuki. Po upływie 30 dni od aukcji Dom Aukcyjny poinformuje Klienta o przekazaniu nieodebranych obiektów do magazynu zewnętrznego. Wysokość opłat magazynowych będzie zgodna z taryfą operatora magazynu, zależy od rodzaju i wielkości obiektów. Przechowywanie i dostarczenie obiektów do magazynu odbywa się na koszt Klienta. Odbiór obiektów z magazynu będzie możliwy po zapłaceniu wszystkich kosztów przez Klienta.

### 15. Reklamacje

Wszelkie możliwe reklamacje będą rozpatrywane zgodnie z przepisami prawa polskiego. Reklamację z tytułu niezgodności towaru z umową można zgłosić w ciągu jednego roku od wydania obiektu. Wobec osób nie będących konsumentami Dom Aukcyjny nie ponosi odpowiedzialności za ukryte wady fizyczne oraz wady prawne zakupionych obiektów.

### 16. Obowiązujące przepisy prawa

Dom Aukcyjny przypomina, że zgodnie z przepisami:

- ustawy z dnia 23 lipca 2003 r. o ochronie zabytków i opiece nad zabytkami (Dz. U. Nr 162 poz. 1568) – wywóz określonych obiektów poza granice kraju wymaga zgody odpowiednich władz, w szczególności dotyczy to obrazów starszych niż 50 lat o wartości powyżej 10 tys. euro
- ustawy z dnia 21 listopada 1996 r. o muzeach (Dz. U. z 1997 r. Nr 5, poz. 24, z późn. zm.) – muzea rejestrowane mają prawo pierwokupu zabytków bezpośrednio na aukcji za kwotę wylicytowaną powiększoną o opłatę aukcyjną,
- ustawy z dnia 16 listopada 2000 r. o przeciwdziałaniu wprowadzaniu do obrotu finansowego wartości majątkowych pochodzących z nielegalnych lub nieujawnionych źródeł oraz o przeciwdziałaniu finansowaniu terroryzmu (Dz. U. z 2000r. Nr 116, poz. 1216 z późn. zm.) – Dom Aukcyjny jest zobowiązany do zbierania danych osobowych nabywców dokonujących transakcji w kwocie powyżej 15 tysięcy euro.

### Tabela postąpień

cena	postąpienie
0 – 2 000	100
2 000 – 5 000	200/300
5 000 – 10 000	500
10 000 – 20 000	1 000
20 000 – 50 000	2 000/3 000
50 000 – 100 000	5 000
ponad 100 000	10 000



Aukcja Sztuki Współczesnej  
26 września



Aukcja Bizuterii  
1 października



Aukcja Sztuki Dawnej  
3 października



Aukcja Fotografii  
10 października

Zapraszamy na najbliższe aukcje



Dom Aukcyjny Desa Unicum  
ul. Marszałkowska 34/50, 00-554 Warszawa  
tel. 22 584 95 35, [www.desa.pl](http://www.desa.pl)



# Zlecenie licytacji Aukcja Sztuki Orientalne, 19 września 2013 r.

Zlecenie licytacji lub licytacja telefoniczna to proste sposoby wzięcia udziału w aukcji, które nie skutkuje żadnymi dodatkowymi kosztami dla Nabywcy.

Zlecenie musi być dostarczone (osobiście, pocztą, faksem lub e-mailem) do siedziby Domu Aukcyjnego nie później niż 24 godziny przed rozpoczęciem licytacji.

Prosimy czytelnie wypełnić formularz, by uniknąć ewentualnych pomyłek

Imię Nazwisko \_\_\_\_\_

Dowód osobisty seria i numer \_\_\_\_\_ NIP (dla firm) \_\_\_\_\_

Adres: Ulica \_\_\_\_\_

Nr domu \_\_\_\_\_ Nr mieszkania \_\_\_\_\_ Kod pocztowy \_\_\_\_\_ - \_\_\_\_\_

Miasto \_\_\_\_\_

Adres e-mail \_\_\_\_\_

Telefon / FAX \_\_\_\_\_

Przed przyjęciem zlecenia licytacji, pracownik Domu Aukcyjnego ma prawo prosić o podanie pełnych danych osobowych oraz o dokument potwierdzający tożsamość osoby rejestrowanej (dowód osobisty, paszport, prawo jazdy; w przypadku zleceń przesyłanych email, pocztą lub faksem: w formie kserokopii lub skanu tego dokumentu).

Nr kat.	Autor, tytuł	Maksymalna oferowana kwota (bez opłaty aukcyjnej) lub licytacja telefoniczna

### Zlecenie licytacji z limitem

Podanie przez Klienta limitu licytacji jest informacją ściśle poufną. Dom Aukcyjny będzie reprezentował w licytacji Nabywcę do podanej kwoty, gwarantując jednocześnie nabycie obiektu za najniższą możliwą kwotę. Dom Aukcyjny nie przyjmuje zleceń bez górnego limitu. W przypadku zaistnienia kilku zleceń w tej samej wysokości, Dom Aukcyjny będzie reprezentował Klienta, którego zlecenie zostało złożone najwcześniej. Zgadzam się na jedno postąpienie w górę w przypadku wystąpienia innego zlecenia o tej samej wysokości: **TAK**  **NIE**

### Zlecenie telefoniczne.

W przypadku zlecenia licytacji telefonicznej prosimy o podanie numeru telefonu aktualnego w czasie aukcji. Pracownicy Domu Aukcyjnego połączą się z Państwem chwilę przed rozpoczęciem licytacji wybranych obiektów. Dom Aukcyjny nie ponosi odpowiedzialności za niemożliwienie wzięcia udziału w przypadku problemów z uzyskaniem połączenia z podanym numerem.

Numer telefonu do licytacji \_\_\_\_\_

### Należność za zakupiony obiekt

- Wpłacę na konto bankowe Bank PKO BP SA 88 1020 1042 0000 8102 0271 6405
- Wpłacę w kasie firmy (poniedziałek–piątek w godz. 11–19)

### Faktura. Proszę o przekazanie informacji zawartych w transakcjach:

- Telefonicznie  faksem  listownie  e-mailem

### Ja niżej podpisany/-a oświadczam, że:

- 1) zapoznałem/-am się i akceptuję warunki Regulaminu Aukcji organizowanej przez Dom Aukcyjny Desa Unicum opublikowanego w katalogu aukcyjnym,
- 2) zobowiązuje się do zrealizowania zawartych transakcji zgodnie z Regulaminem Aukcji, w szczególności do zapłacenia wylicytowanej kwoty powiększonej o opłatę aukcyjną w terminie 10 dni od daty aukcji
- 3) wszelkie dane zawarte w niniejszym formularzu są prawdziwe i zgodne z moją najlepszą wiedzą. W przypadku zatajenia lub podania nieprawdziwych danych Desa Unicum nie ponosi odpowiedzialności
- 4) wyrażam zgodę na przetwarzanie moich danych osobowych w celach koniecznych do realizacji niniejszego zlecenia zgodnie z ustawą z 29.08.1997 r. o ochronie danych osobowych, przez Desa Unicum oraz podmioty powiązane z Desa Unicum w rozumieniu Kodeksu spółek handlowych
- 5)  wyrażam zgodę  nie wyrażam zgody na przetwarzanie moich danych osobowych w celach marketingowych zgodnie z ustawą z 29.08.1997 r. o ochronie danych osobowych, przez Desa Unicum oraz podmioty powiązane z Desa Unicum w rozumieniu Kodeksu spółek handlowych
- 6)  wyrażam zgodę  nie wyrażam zgody na przesyłanie katalogów wydawanych przez Desa Unicum a także przesyłanie drogą elektroniczną informacji handlowych, przez Desa Unicum oraz podmioty powiązane z Desa Unicum w rozumieniu Kodeksu spółek handlowych
- 7) zostałem poinformowany, że administratorem moich danych osobowych jest Desa Unicum sp. z o.o. oraz że przysługuje mi prawo wglądu do treści swoich danych oraz prawo do ich poprawienia,
- 8) dane osobowe podane w niniejszym formularzu nie będą nikomu udostępniane, z wyjątkiem wypadków obowiązkowego udzielania informacji określonych w przepisach ustaw.

- Proszę o wystawienie faktury VAT bez podpisu odbiorcy

\_\_\_\_\_ data i podpis klienta składającego zlecenie

\_\_\_\_\_ data i podpis przyjmującego pracownika Desa Unicum



# Aukcja Sztuki Współczesnej

26 września 2013, godz. 19



Dom Aukcyjny DESA Unicum  
Ul. Marszałkowska 34/50, Warszawa  
tel. 22 584 95 34, [www.desa.pl](http://www.desa.pl)





Jaćek Barcz  
ORMO czuwa III  
40 x 28 cm  
cena: 290 zł



Jan Morek  
Kraków 1971  
40 x 38 cm  
cena: 390 zł



Marek Szymański  
Świnoujście  
40 x 40 cm  
cena: 390 zł

# FOTOGRAFIE RZECZYWISTOŚĆ PRL

Morek, Barcz, Szymański



Polska Ludowa w obiektywie wybitnych reporterów  
Sygnowane zdjęcia w limitowanych edycjach

[www.desamodern.pl](http://www.desamodern.pl)

DESA Modern S.A. ul. Bartycka 116, 00-716 Warszawa

Oferujemy:

- ekskluzywne krawiectwo miarowe damskie i męskie, w tym stroje ceremonialne, biznesowe, a także casualowe
- szycie na miarę pasków i butów
- najszlachetniejsze tkaniny i dodatki
- profesjonalne doradztwo
- projekt ubioru
- usługi stylizacyjne
- możliwość dopasowanie ubrania po zmianie wagi



*Buczynski*  
INDIVIDUAL TAILORING

ul. Narbutta 83, lok. U6, 02-524 Warszawa (wejście od ul. Łowickiej)  
tel. i fax: (22) 40 33 000, mob: +48 795 120 553  
info@buczynski-tailoring.pl, www.buczynski-tailoring.pl  
Poniedziałek - Piątek: 11.00 - 19.00, Sobota: 11.00 - 15.00  
W razie potrzeby oferujemy możliwość miary w innych godzinach.



DOM AUKCYJNY DESA UNICUM • ul. Marszałkowska 34–50 • 00-554 Warszawa

[www.desa.pl](http://www.desa.pl)

cena 29 zł (w tym 5% VAT)



>