



VARIA

VARIA Nr 3(4)

5 CZERWCA 2004

CENA 7 zł

MALARSTWO

m.in.:

Wiktor Korecki,
Zygmunt Tomkiewicz,
Włodzimierz Zakrzewski,
Janusz Maria Brzeski,
Maria Ritter,
Michał Stańko,
Adam Setkowicz,
Otto Axer,
Roman Kochanowski
Juliusz Czechowicz
ikony



GRAFIKA

m.in.:

Tobias Mayer,
Stefan Mrożewski,
Władysław Skoczylas,
Giovanni B. Piranesi,
Jan Stanisławski,
Johan E. Ridinger,
drzeworyty japońskie



RZEMIOSŁO ARTYSTYCZNE

porcelana (Miśnia,
Rosenthal, Ćmielów)
szkła, srebra, platery,
biżuteria, zegarki,
meble, biała broń



TROUBLE
BOUCHERON



AUKCJA VARIA

**Sobota, 5 czerwca 2004 r
godz. 12.00**



DESA Unicum Sp. z o.o.
ul. Marszałkowska 34/50
00-554 Warszawa
tel. (22) 621 66 15
fax (22) 622 04 60
biuro@desa.pl, www.desa.pl

ZARZĄD

Prezes Zarządu
Helena Gtuc
Dyrektor Zarządzający
Juliusz Windorbski
Dyrektor domu aukcyjnego
Jan Koszutski

DOM AUKCYJNY

Beata Przasnyska
b.przasnyska@desa.pl
Agnieszka Krawczyk
a.krawczyk@desa.pl

Komisja Ocen i Wycen
Marek Rygiel
m.rygiel@desa.pl

Księgowość
tel. (22) 621 46 13
Krystyna Galińska
Główna księgowa
Małgorzata Kulma
m.kulma@desa.pl
Elżbieta Rojek
e.rojek@desa.pl

VARIA

Redaktor naczelny
Jan Koszutski
Redakcja
Beata Przasnyska
Agnieszka Krawczyk
Zajęcia
Marta Skolik
marta.skolik@wp.pl
Opracowanie graficzne
Jacek Staszewski
Anna Warnieło

Druk
Drukarnia KRA-BOX
ul. Mrówcza 94b, 04-762 Warszawa
tel./fax 615 21 61, biuro@kra-box.pl

ISSN 1732-3274

Publikacja jest chroniona przepisami prawa autorskiego. Wykonywanie kserokopii lub powielanie inną metodą oraz rozpowszechnianie bez zgody wydawcy w całości lub w części jest zabronione i podlega odpowiedzialności karnej.

Miejsce aukcji

Siedziba Domu Aukcyjnego
Marszałkowska 34-50

Wystawa przedaukcyjna:

27 maja – 4 czerwca
(pon.-pt., godz. 11.00-19.00;
sobota 11.00-15.00)
ul. Marszałkowska 34-50

Katalog dostępny także w Internecie:

www.desa.pl, www.artinfo.pl

Szanowni Państwo!

Od poprzedniej aukcji Varia upłynęło ponad 3 miesiące, nie dziwi więc zniecierpliwienie wiernych uczestników czekających na kolejne okazje. Tak, oto kolejne 406 okazji ciekawego, taniego zakupu stoi przed Państwem.

Tym razem ofertę w większości stanowi rzemiosło artystyczne: porcelana, szkło, srebro, plater. Nie brakuje jednak znakomitych grafik m.in. Piranesiego, Mroźewskiego, Stanisławskiego. W ofercie malarstwa zwracają uwagę dwa zespoły wczesnych prac: Juliusza Czechowicza i Zygmunta Tomkiewicza – niestety niemal zapomnianych malarzy działających od międzywojnia. Kolekcjonerów z pewnością ucieszą rysunki Romana Kochanowskiego, Janusza Marii Brzeskiego oraz zespół japońskich drzeworytów.

Nie sposób wyliczyć ciekawostek wśród obiektów rzemiosła artystycznego, każdy znajdzie coś interesującego do domu, oryginalny upominek lub uzupełnienie kolekcji.

Wszystko w dobrej cenie, ostatecznie ustalonej w drodze licytacji – zarówno w górę, jak i w dół. Wiele obiektów nie ma dolnego limitu ceny. Nawet, jeżeli taki limit ustalono, zawsze pozostaje możliwość negocjacji warunkowo wylicytowanych.

Jeśli więc coś wpadnie w oko, zapraszamy do licytacji – warto spróbować.

Zapraszamy na wystawę przedaukcyjną w siedzibie Domu Aukcyjnego w Warszawie przy Marszałkowskiej 34-50. Tylko bezpośredni kontakt z obiektami pozwoli właściwie ocenić ich niepowtarzalne walory.

Zapraszamy do Domu Aukcyjnego zarówno po obiekty jak i z obiektami. Z przyjemnością oszacujemy „wszelkie skarby” do nas przyniesione, przyjmiemy do sprzedaży lub kupimy.

Rozwijamy nasze możliwości licytacji, już teraz zapraszamy na aukcje antyków w Internecie we współpracy z portalem aukcje24.pl – premiera 9 czerwca pod adresem www.desa.aukcje24.pl. Niebawem zaproponujemy absolutną nowość aukcje „na żywo” w telewizji iTV – można będzie licytować nie ruszając się z ulubionego fotela.

Amatorom wrażeń z bezpośredniej walki aukcyjnej przypominamy – aukcja Varia, początek licytacji w sobotę 5 czerwca, w samo południe.

Zapraszamy!




















Jan Koszutski
Dyrektor Domu Aukcyjnego

Juliusz Windorbski
Dyrektor Zarządzający



Regulamin aukcji

Oznaczenia:

-  wartość rynkowa
-  licytacja w dół
-  warunkowa licytacja w dół
-  brak limitu
-  dolny limit ceny
-  oprawiony w ramę
-  bez ramy
-  stan obiektu
- 5 – idealny
- 4 – dobry, bez widocznych uszkodzeń
- 3 – lekkie uszkodzenia lub duży zakres wykonanej konserwacji
- 2 – do konserwacji w średnim zakresie
- 1 – do dużej konserwacji
- 0 – destrukcyjny
-  obiekt posiada opinię lub ekspertyzę niezależnych ekspertów
-  obiekt posiada certyfikat Desa Unicum
-  malarstwo
-  grafika, mapy
-  meble
-  porcelana
-  szkło
-  tkaniny, dywany
-  biżuteria, zegarki
-  metale
-  inne

- 1 Przedmiotem aukcji są dzieła sztuki lub inne obiekty kolekcjonerskie oddane do sprzedaży komisowej przez Właściciela lub stanowiące własność DESA UNICUM Sp. z o.o.
- 2 Dom Aukcyjny podejmuje się sprzedaży, w imieniu Właściciela, obiektów będących rzeczywistą własnością Sprzedającego, nie objętych postępowaniem sądowym i skarbowym, wolnych od zajęcia i zastawu oraz jakichkolwiek praw osób trzecich.
- 3 Dom Aukcyjny ustala z Właścicielem cenę minimalną, poniżej której nie może on zostać sprzedany. Limit ceny pozostaje do wyłącznej wiadomości Właściciela i Domu Aukcyjnego.
- 4 Dom Aukcyjny podaje w katalogu cenę wywoławczą, od której rozpoczyna się licytację oraz szacunkowo ujętą wartość rynkową obiektu.
- 5 Dom Aukcyjny zapewnia fachową wycenę, rzetelny opis katalogowy powierzonego do sprzedaży przedmiotu, a także pokrywa koszty jego ubezpieczenia.
- 6 Właściciel otrzymuje za sprzedany obiekt sumę wylicytowaną, pomniejszoną o prowizję Domu Aukcyjnego oraz inne koszty związane z przygotowaniem obiektu do aukcji ustalone w trakcie zawierania aukcyjnej umowy komisowej.
- 7 Aukcja jest prowadzona zgodnie z polskimi przepisami prawnymi przez upoważnioną osobę zwaną dalej Aukcjonerem.
- 8 Tak zwane postąpienie w licytacji (podwyższenie lub obniżenie stawki – zwyczajowo nie większe niż 10%) określa Aukcjoner.
- 9 Aukcjoner ma prawo do dowolnego rozdzielania lub łączenia obiektów oraz do ich wycofania z licytacji bez podania przyczyn.
- 10 Opisy zawarte w katalogu aukcji mogą być uzupełnione lub zmienione przez Aukcjonera lub osobę przez niego wskazaną przed rozpoczęciem licytacji.
- 11 W licytacji biorą udział wyłącznie osoby, które wpłaciły wadium w wysokości 400 zł. i posiadają numer licytacyjny. Odbiór numeru licytacyjnego jest równoznaczny z zaakceptowaniem regulaminu aukcji. Dom Aukcyjny może odmówić prawa udziału w licytacji bez podania przyczyn.
- 12 Wadium jest zaliczane na poczet należności za wylicytowane przedmioty, a w przypadku niedokonania żadnego zakupu – zwracane.
- 13 Osoby niemogące osobiście wziąć udziału w aukcji, a pragnące dokonać zakupu, mogą to uczynić za pośrednictwem organizatora, a także telefonicznie. W tym celu, w dniach poprzedzających aukcję należy wpłacić wadium w wysokości 10% ceny wywoławczej oraz podać oferowaną cenę – limit (nie dotyczy to licytacji telefonicznej), który pozostaje informacją ściśle poufną. Przedstawiciel organizatora licytuje w imieniu Klienta do ceny nie wyższej niż zgłoszona. W przypadku zgłoszenia więcej niż jednej oferty kupna, organizator reprezentować będzie Klienta, który zaoferował najwyższy limit. Nabywcą staje się osoba oferująca najwyższą cenę – wyjąwszy, gdy dzieje się to w sytuacji sporu. Aukcjoner ma prawo spór rozwiązać lub ponownie zaoferować obiekt.
- 14 Zakończenie licytacji następuje w momencie uderzenia młotkiem przez Aukcjonera i jest równoznaczne z zawarciem umowy kupna-sprzedaży albo zawarciem transakcji warunkowej.
- 15 Zawarcie transakcji warunkowej oznacza, że wylicytowana kwota jest niższa od ceny minimalnej określonej w pkt. 3 regulaminu. Zawarcie transakcji warunkowej jest traktowane przez Dom Aukcyjny jako wiążąca oferta nabycia po cenie wylicytowanej (w przypadku akceptacji ceny przez właściciela).
- 16 Dom Aukcyjny zobowiązuje się w imieniu nabywcy negocjować z właścicielem obiektu możliwość obniżenia ceny do kwoty transakcji warunkowej.
- 17 Jeśli w ciągu pięciu dni (roboczych) od aukcji negocjacje nie przyniosą pozytywnego skutku obiekt uznaje się za niesprzedany.
- 18 Nabywca jest zobowiązany do zapłaty całej kwoty wylicytowanej bezpośrednio po zakończeniu aukcji. Do ceny wylicytowanej Dom Aukcyjny dolicza 12% opłat organizacyjnych. W przypadku, gdy nabywca nie zapłaci całej kwoty, jest zobowiązany bezpośrednio po zakończeniu aukcji podpisać umowę kupna podając swoje personalia. Dane osobiste Nabywcy pozostają do wyłącznej wiadomości Domu Aukcyjnego.
- 19 Całość należności za kupione obiekty winna być zapłacona gotówką lub przelewem nie później niż w ciągu siedmiu dni od daty aukcji. Możliwe jest również uregulowanie należności kartą kredytową. Jeżeli wpłata nie nastąpi w wymaganym czasie, Dom Aukcyjny ma prawo anulować kontrakt i obciążyć Nabywcę wszelkimi kosztami wynikłymi z tego tytułu.
- 20 Prawo własności zakupionego dzieła przechodzi na Nabywcę w momencie dokonania całej wpłaty.
- 21 Odbiór wylicytowanych przedmiotów winien odbyć się bezpośrednio po zakończeniu aukcji. W innych przypadkach przechowywanie i dostarczanie przedmiotów odbywa się na koszt i ryzyko Nabywcy.
- 22 Organizator zapewnia, że opisy katalogowe przedmiotów wystawionych na aukcji wykonane zostały w najlepszej wierze z wykorzystaniem doświadczenia i wiedzy fachowej pracowników Domu Aukcyjnego. W przypadku części obiektów wystawione zostały certyfikaty gwarantujące autentyczność.
- 23 Organizator nie ponosi odpowiedzialności za wady fizyczne i prawne kupionych przedmiotów. Wszelkie możliwe reklamacje będą rozpatrywane zgodnie z przepisami prawa polskiego.
- 24 Dom Aukcyjny przypomina, że zgodnie z przepisami ustawy z dnia 23 lipca 2003 r. o ochronie zabytków i opiece nad zabytkami (Dz. U. Nr 162 poz. 1568) wywóz określonych obiektów poza granice kraju wymaga zgody odpowiednich władz.
- 25 Dom Aukcyjny przypomina, że zgodnie z ustawą z dnia 21 listopada 1996 r. o muzeach (Dz. U. z 1997 r. Nr 5, poz. 24, z późn. zm.) muzea rejestrowe mają prawo pierwokupu obiektów bezpośrednio na aukcji za kwotę wylicytowaną.

1 Tobias Mayer (1723-1762)

Mapa Ziem Polskich, 1750
miedzioryt kolorowany, 47 x 53 cm
Wydawnictwo Spadkobierców Homana, Norymberga, 1750
W ozdobnym kartuszu napis:
„Mappa Geographica REGNI POLONIAE
ex novissimis quotquet sunt mappis specialibus composita
et ad L.L. stereographicæ projectionis revocata
a Tob. Mayero, S.C.S. Luci publicæ traditæ
per Homannianos Herderes.
Norimb. A. MDCCL.”
cena wywoławcza: 1 500 zł

2 500 zł | | | | | 4

2 Władysław Skoczylas (1883-1934)

Kazimierz nad Wisłą
drzeworyt, 23 x 34 cm
sygn. ołówkiem, p.d.: „W.Skoczylas”
cena wywoławcza: 400 zł

500 zł | | | | | 4

3 Wacław Taranczewski (1903-1987)

Stare spichrze w Grudziądzu
litografia, 26 x 36 cm
sygn. na kamieniu, l.d.: „W Taranczewski”
cena wywoławcza: 400 zł

500 zł | | | | | 4

4 Józef Osiński (1910-1979)

Zabytki Kazimierza nad Wisłą
akwaforta, 30 x 39 cm
sygn. ołówkiem, p.d.: „Józef Osiński”
cena wywoławcza: 500 zł

600 zł | | | | | 4

5 Stefan Mrożewski (1894-1975)

Para tancerzy
drzeworyt,
14,5 x 11 cm
sygn. na kločku: „MS”
oraz ołówkiem
„Stef. Mrożewski...”
**cena wywoławcza:
350 zł**

450 zł | | | | | 4

6 Autor niez rozpoznany

Św. Hubert, 1933
drzeworyt na papierze,
30 x 20 cm
sygn. l.d.: „Jabłoński 33”,
p.d.: „Św. Hubert”
**cena wywoławcza:
350 zł**

450 zł | | | | | 4

7 Johan Wiericx (1549-1615)

Ostatnia wieczerza
miedzioryt, 23 x 15 cm
**cena wywoławcza:
400 zł**

600 zł | | | | | 4

8 Balthasar Bernaerts (działał w 1 połowie XVIII w.)

według Louisa Fabritiusa du Bourg (1693-1775)
La fete de Purim
miedzioryt, 35 x 43 cm
cena wywoławcza: 1 200 zł

1 600 zł | | | | | 4

9 Johan Fredrik Martin (1755-1816)

Widok miasta
akwawinta, 17 x 24 cm
sygn. na płycie p.d.: „J.F.Martin”
cena wywoławcza: 150 zł

300 zł | | | | | 4

10 Mapa Pomorza, Cosmographia Munsteræ

edycja z 1586 r.
drzeworyt, 31 x 40 cm
cena wywoławcza: 1 200 zł

1 700 zł | | | | | 4

11 Giuseppe Wagner, 1756

według Giovanni Domenico
Ferretti (1692-1769)
**Portret Pellegrini
Bolonese**
miedzioryt, 35 x 24 cm
**cena wywoławcza:
800 zł**

1 200 zł | | | | | 4

12 Giovanni Battista Piranesi (1720-1778)



Widok wnętrza Bazyliki św. Pawła za murami
miedzioryt, 35 x 46 cm
sygn. na płycie p.d. „Piranesi sculp.”
Odbitka XIX wieczna.
cena wywoławcza: 2 000 zł

3 000 zł ↓ ☒ ☐ ✨ 3

13 Paul Geissler (1881-1965)



Wrocław, 1925
akwaforta,
28 x 18 cm,
sygn. ołówkiem
p.d.: „Paul Geissler”
i l.d. na płycie
„Paul Geissler 1925”
**cena wywoławcza:
520 zł**

800 zł ↓ ✓ ☒ ✨ 4

14 Autor nieznany



Brama Brandenburska w Berlinie
technika własna, 50 x 66 cm
cena wywoławcza: 650 zł

800 zł ↓ ✓ ☐ ✨ 4

15 Jan Stanisławski (1860-1907)



Topole
litografia barwna, 20 x 10 cm
sygn. l.d.: „JS”;
praca pochodzi z czasopisma
„Chimera” z 1901 r., t.III, nr. 8
cena wywoławcza: 1 800 zł

2 200 zł ↓ ✓ ☐ ✨ 4

16 Jan Gumowski (1883-1946)



Teka 12 litografii z widokami Krakowa
arkusze: 42 x 38,5 cm
3 prace sygnowane „J.Gumowski”, 5 prac sygnowanych
„JG”, 4 prace niesygnowane
cena wywoławcza: 1 500 zł

2 500 zł ↓ ✓ ☐ ✨ 3

17 Wilhelm Hecht (1843-1920)



Droga wśród drzew
litografia, 55 x 73 cm
sygn. p.d.: „W. Hecht”
cena wywoławcza: 1 800 zł

2 000 zł ↓ ✓ ☐ ✨ 3

18 Johann Elias Ridinger (1698-1767)



Galopujący koń
miedzioryt, 27 x 34 cm
sygn. p.d.: „J.E.Ridinger...”
cena wywoławcza: 1 300 zł

1 800 zł ↓ ✓ ☐ ✨ 4

19 Autor nieznany



Psia rodzina
litografia,
44 x 36 cm
**cena wywoławcza:
760 zł**

1 200 zł ↓ ✓ ☒ ✨ 4

20 F. Kruger, XIX w.



Książę Witold na koniu
litografia,
39 x 34,5 cm
**cena wywoławcza:
1 300 zł**

1 500 zł ↓ ✓ ☒ ✨ 4

21 Teofil Józwiak (ur. 1926)



„Pejzaż z wodą”, 1961
linoryt 13/30, 22 x 29,5 cm
sygn. p.d.: „T.Józwiak 61”
cena wywoławcza: 150 zł

300 zł ↓ ☒ ☐ ✨ 4

22 Teofil Józwiak (ur. 1926)



„Łódź – ul. Piotrkowska II”, 1961
linoryt 25/30, 22,5 x 30 cm
sygn. p.d.: „T.Józwiak 61”
cena wywoławcza: 150 zł

300 zł ↓ ☒ ☐ ✨ 4

23 Teofil Józwiak (ur. 1926)



„Łódź - ul. Piotrkowska III”, 1962
linoryt 33/50, 24 x 31 cm
sygn. p.d.: „T.Józwiak 62”
cena wywoławcza: 150 zł

300 zł ↓ ☒ ☐ ✨ 4

24 Otto Axer (1901-1983)

Trzy postacie i koń, 1973
akwarela, 18 x 12 cm
w świetle p-p
sygn. p.d.: „oaxer 73”
cena wywoławcza:
550 zł

700 zł | ↘ | ✓ | □ | ✨ 4

25 Otto Axer (1901-1983)

Para z koniem
akwarela, 20 x 15 cm
w świetle p-p
sygn. l.d.: „oaxer”
cena wywoławcza:
550 zł

700 zł | ↘ | ✓ | □ | ✨ 4

26 Otto Axer (1901-1983)

Orkiestra, 1972
akwarela, 20 x 15 cm
w świetle p-p
sygn. l.d.: „oaxer 72”
cena wywoławcza:
550 zł

700 zł | ↘ | ✓ | □ | ✨ 4

27 Otto Axer (1901-1983)

Trzech brodaczy, 1973
akwarela, 19 x 12 cm
w świetle p-p
sygn. p.d.: „oaxer 73”
cena wywoławcza:
550 zł

700 zł | ↘ | ✓ | □ | ✨ 4

28 Otto Axer (1901-1983)

Kobiety na koniach, 1973
akwarela, 24 x 34 cm w świetle p-p
sygn. p.d.: „oaxer 73”
cena wywoławcza: 750 zł

850 zł | ↘ | ✓ | □ | ✨ 4

29 Autor nieznany

Drzewo, 1962
tusze lawowany,
31 x 20 cm
sygn. p.d.: „DE VRIES 62.”
cena wywoławcza: 150 zł

300 zł | ↘ | ✓ | □ | ✨ 4

30 Jerzy Tchórzewski ur. 1928

Drzewo
tusze lawowany,
34 x 25 cm
sygn. p.d.:
„J Tchórzewski”

na odwrocie:

**Małżeństwo
Rosenbergów**
rysunek tuszem

cena
wywoławcza:
2 200 zł



2 700 zł | ↘ | ✓ | □ | ✨ 4

31 Roman Kochanowski (1857-1945)

Widok z okna
rysunek ołówkiem, 9,5 x 16 cm
cena wywoławcza: 400 zł

600 zł | ↘ | ✓ | □ | ✨ 4

32 Roman Kochanowski (1857-1945)

Pejzaż zimowy
rysunek ołówkiem
na kartonie, 16 x 11,5 cm
cena wywoławcza:
400 zł

600 zł | ↘ | ✓ | □ | ✨ 4

33 Roman Kochanowski (1857-1945)

**Karta
ze szkicownika
– studia drzew**
rysunek ołówkiem,
20 x 15,5 cm
cena wywoławcza:
400 zł

600 zł | ↘ | ✓ | □ | ✨ 4

34 Roman Kochanowski (1857-1945)

Roman Kochanowski (1857-1945)
Pejzaż z drzewami
rysunek ołówkiem, 9,5 x 17 cm
cena wywoławcza: 400 zł

600 zł | ↘ | ✓ | □ | ✨ 4

35 Jerzy Karolak (1907-1984)



Akt
akwarela, ołówek, 11 x 18 cm
sygn. l.d.: „JK 57”
cena wywoławcza: 520 zł

800 zł | [down arrow] | [check] | [square] | [star] 4

36 Jerzy Karolak (1907-1984)



Lesbijki
rysunek ołówkiem, 20 x 11 cm
sygn. u dołu: „JK 57”
cena wywoławcza: 900 zł

1200 zł | [down arrow] | [check] | [square] | [star] 4

37 Marceli Harasimowicz (1859-1935)



Pocałunek
rysunek ołówkiem, 21 x 18 cm
sygn. l.d.: „M. Harasimowicz”
cena wywoławcza: 1150 zł

1500 zł | [down arrow] | [check] | [square] | [star] 4

38 Autor nieznan



Akt kobiety
litografia barwna, 67,5 x 45,5 cm
sygn. p.d.: „Yves Tliey 212”
cena wywoławcza: 1250 zł

1500 zł | [down arrow] | [check] | [square] | [star] 4

39 Autor nierozpoznany, XIX/XX w.



szkola Utagawa Toyohoru
Gejsza w ogrodzie
akwarele na jedwabiu (4 sztuki)
cena wywoławcza: 1 000 zł

1600 zł | [down arrow] | [square] | [star] 4

40 Autor nierozpoznany, XIX/XX w.



(szkola Utagawa Toyohoru)
Gejsza w ogrodzie
akwarele na jedwabiu (3 sztuki)
cena wywoławcza: 750 zł

1200 zł | [down arrow] | [square] | [star] 4

41 Kunichika Toyohara (1835-1900)



Samuraj, 1866
drzeworyt barwny, 36 x 24 cm
cena wywoławcza: 2 000 zł

2500 zł | [down arrow] | [check] | [square] | [star] 4

42 Kunichika Toyohara (1835-1900)



Samuraj, ok. 1880
drzeworyt barwny, 34 x 23,5 cm
cena wywoławcza: 2 000 zł

2500 zł | [down arrow] | [check] | [square] | [star] 4

43 Ito Shinsiu, Japonia



Kobieta upinająca włosy
drzeworyt barwny, 43 x 27 cm
cena wywoławcza: 1 000 zł

1200 zł | [down arrow] | [check] | [square] | [star] 4

44 Autor nieznan, Japonia



Samuraj
drzeworyt barwny, 34 x 22 cm
cena wywoławcza: 600 zł

1000 zł | [down arrow] | [check] | [square] | [star] 3

45 Autor nieznan, Chiny, XVIII/XIX w.



Konie
akwarela, tusz, 13 x 20 cm
cena wywoławcza: 500 zł

800 zł | [down arrow] | [square] | [star] 3

46 Autor nieznan, Japonia



Na ulicy
drzeworyt barwny, 23 x 36 cm
cena wywoławcza: 400 zł

600 zł | [down arrow] | [check] | [square] | [star] 4

47 Kuniteru Utagawa (1808-1876)

Walka konna dwóch samurajów
 drzeworyt barwny
 (papier nishiki-e),
 35 x 24,5 cm
 sygn.: „Kuniteru utsusu”,
 pieczęcie wydawcy
 i cenzora
 cena wywoławcza:
 1 500 zł

🔍 1 800 zł | ↓ | ☒ | ☐ | ✨ 4

48 Hosai

Samuraj, 1867-1912
 drzeworyt barwny,
 37 x 25 cm
 cena wywoławcza:
 2 000 zł

🔍 2 500 zł | ↓ | ☒ | ☐ | ✨ 4

49 Kunisada

Samuraj i ptaszki
 drzeworyt barwny,
 18,3 x 24,8 cm
 sygn.: „Kunisada”,
 znaki cenzora
 cena wywoławcza:
 1 000 zł

🔍 1 500 zł | ↓ | ☒ | ☐ | ✨ 4

50 Hiroshige Ando (1797-1858)

Ptaki
 drzeworyt barwny,
 24,2 x 17,8 cm
 sygn.: „Hiroshige”
 cena wywoławcza:
 800 zł

🔍 1 500 zł | ↓ | ☒ | ☐ | ✨ 4

51 Hiroshige Ando (1797-1858)

Ptaki
 drzeworyt barwny,
 24,2 x 17,8 cm
 sygn.: „Hiroshige”
 cena wywoławcza:
 800 zł

🔍 1 500 zł | ↓ | ☒ | ☐ | ✨ 4

52 Hiroshige Ando (1797-1858)

Ptaki
 drzeworyt barwny,
 24,2 x 17,8 cm
 sygn.: „Hiroshige
 hitsu”,
 pieczęć wydawcy
 cena wywoławcza:
 800 zł

🔍 1 500 zł | ↓ | ☒ | ☐ | ✨ 4

53 Hiroshige Ando (1797-1858)

Kwiaty
 drzeworyt barwny,
 33,5 x 7,2 cm
 sygn.: „Hiroshige hitsu”,
 znaki wydawcy;

współoprawne:

Autor nieznanym
Uczta

35 x 8,8 cm

cena wywoławcza: 900 zł

🔍 1 500 zł | ↓ | ☒ | ☐ | ✨ 4

54 Kitagawa Utamaro (1753-1806)

**Dama przy herbacie
 – wspomnienia**
 reprodukcja z drzeworytu
 barwnego, 24 x 36 cm
 sygn.: „Utamaro hitsu”
 cena wywoławcza:
 250 zł

🔍 400 zł | ↓ | ☒ | ☐ | ✨ 4

55 Kitagawa Utamaro (1753-1806)

**Dama oglądająca
 książkę**
 reprodukcja z drzeworytu
 barwnego, 24 x 36 cm
 sygn.: „Utamaro ga”
 cena wywoławcza:
 250 zł

🔍 400 zł | ↓ | ☒ | ☐ | ✨ 4

56 Hasegawa Sadanobu (1809-1879)

Gejsza w zimie
 reprodukcja
 z drzeworytu barwnego,
 36,8 x 25 cm
 sygn.: „Hasegawa
 Sadanobu ga”
 cena wywoławcza:
 250 zł

🔍 400 zł | ↓ | ☒ | ☐ | ✨ 4

57 Hosoda Eishi (1756-1829)

Piękność Wschodu
 reprodukcja z drzeworytu
 barwnego, 36,3 x 24,7 cm
 sygn.: „Eishi utsusu”
 cena wywoławcza:
 250 zł

🔍 400 zł | ↓ | ☒ | ☐ | ✨ 4

58 Hasegawa Sadanobu (1809-1879)

Gejsza w lecie
 reprodukcja z drzeworytu
 barwnego,
 36,7 x 24,8 cm
 sygn.: „Hasegawa
 Sadanobu ga”
 cena wywoławcza:
 250 zł

🔍 400 zł | ↓ | ☒ | ☐ | ✨ 4

59 Maria Wąsowicz-Sopoćko (1896-?)



Pejzaż górski, 1957
akwarela na kartonie,
36 x 27 cm
sygn. l.d.:
„M. Wąsowicz
Sopoćko 1957”
cena wywoławcza:
1 400 zł

2 000 zł | | | | 4

60 Juliusz Czechowicz (1894-1974)



Jezioro II
akwarela, 31 x 43 cm
sygn. p.d.: „J.Czechowicz”
cena wywoławcza: 400 zł

600 zł | | | | 3

61 Juliusz Czechowicz (1894-1974)



Las
akwarela, 32 x 44 cm
sygn. l.d.: „J.Czechowicz”
cena wywoławcza: 400 zł

600 zł | | | | 3

62 Juliusz Czechowicz (1894-1974)



Most
olej na papierze, 24,9 x 34,9 cm
sygn. p.d.: „J.Czechowicz”
cena wywoławcza: 1 100 zł

1 500 zł | | | | 3

63 Juliusz Czechowicz (1894-1974)



Przed Kościołem
olej na tekturze, 25,7 x 33,4 cm
cena wywoławcza: 900 zł

1 200 zł | | | | 3

64 Juliusz Czechowicz (1894-1974)



Pejzaż górski, 1946
pastel, 30,4 x 43,8 cm
sygn. p.d.: „J.Czechowicz 1946”
cena wywoławcza: 400 zł

600 zł | | | | 3

65 Juliusz Czechowicz (1894-1974)



Pejzaż górski
akwarela, 31,2 x 45,2 cm
sygn. p.d.: „Juliusz Czechowicz”
cena wywoławcza: 500 zł

700 zł | | | | 3

66 Juliusz Czechowicz (1894-1974)



Rzeka
olej na płótnie naklejonym na tekturę, 31 x 41,5 cm
sygn. p.d.: „J.Czechowicz”
cena wywoławcza: 650 zł

800 zł | | | | 3

67 Juliusz Czechowicz (1894-1974)



Słoneczniki
akwarela,
53 x 44 cm
sygn. p.d.:
„J.Czechowicz”
cena
wywoławcza:
350 zł

450 zł | | | | 3

68 Wiktor Korecki (1890-1980)



Drzewa nad wodą
olej na płycie,
48,5 x 38 cm
sygn. l. d.
„Wiktor Korecki”
cena wywoławcza:
3700 zł

4 500 zł | | | | 3

69 Autor nieznany, pocz. XX w.



Matka Boska
pastel
45 x 30 cm
cena
wywoławcza:
800 zł

1 500 zł | | | | 3

70 Stanisław Grzys



„Halina”, 1938
pastel,
47 x 38,5 cm
sygn. p.d.:
„Grzys”
na odwrocie
pieczętka
wystawowa
z czerwca 1938 r.
cena
wywoławcza:
1 500 zł

2 000 zł | | | | 4

71 Zygmunt Tomkiewicz (1908-1977)

Podwórze kamienicy
akwarela, 35,5 x 23 cm
cena wywoławcza:
300 zł

500 zł | | | | 3

72 Zygmunt Tomkiewicz (1908-1977)

Ruiny Starego Miasta, 1945
rysunek ołówkiem, 20 x 28 cm
sygn. l.d.: „Z. Tomkiewicz 1945”, p.d. „Warszawa stare
miasto.”
cena wywoławcza: 320 zł

500 zł | | | | 3

73 Zygmunt Tomkiewicz (1908-1977)

Fragment wnętrza pokoju, 1927
akwarela, 28,5 x 39 cm
sygn. p.d.: „Z. Tomkiewicz 19/VII 27. Wilno”
cena wywoławcza: 350 zł

600 zł | | | | 3

74 Zygmunt Tomkiewicz (1908-1977)

Podwórko
akwarela,
36,5 x 27,5 cm

na odwrócie:

**Portret
dziewczynki
z niebieską
chustą**
akwarela

cena
wywoławcza:
400 zł

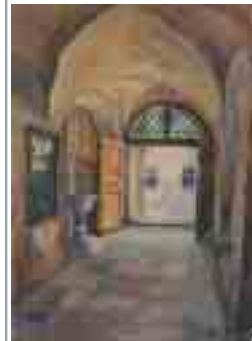


600 zł | | | | 3

75 Zygmunt Tomkiewicz (1908-1977)

Wnętrze pokoju, 1928
akwarela, 30,5 x 28 cm
sygn. p.d.: „ZT 14/V28”
cena wywoławcza: 350 zł

500 zł | | | | 3

76 Zygmunt Tomkiewicz (1908-1977)

Wnętrze kamienicy
akwarela, 40 x 38,5 cm
cena wywoławcza:
300 zł

500 zł | | | | 3

77 Zygmunt Tomkiewicz (1908-1977)

**Kościółek w Płocku,
1929**
akwarela,
38,5 x 26,5 cm
sygn. p.d.: „Płock 23/VII
29 ZT”
cena wywoławcza:
350 zł

600 zł | | | | 3

78 Zygmunt Tomkiewicz (1908-1977)

Kościół św. Piotra i Pawła w Wilnie
akwarela, 27,5 x 36 cm
sygn. p.d.: „Z. Tomkiewicz”
cena wywoławcza: 400 zł

600 zł | | | | 3

79 Zygmunt Tomkiewicz (1908-1977)

Przeprawa przez Wisłę
akwarela, 34 x 46 cm
sygn. p.d.: „Z. Tomkiewicz Kraków 1934”
cena wywoławcza: 450 zł

600 zł | | | | 3

80 Zygmunt Tomkiewicz (1908-1977)

Kościół
akwarela, 49 x 30 cm
cena wywoławcza:
380 zł

500 zł | | | | 3

81 Zygmunt Tomkiewicz (1908-1977)

Scena miejska
akwarela,
45,5 x 33 cm
cena wywoławcza:
400 zł

500 zł | | | | 3

82 Zygmunt Tomkiewicz (1908-1977)



Las, 1922
akwarela, 28 x 35 cm
sygn. p.d.: „Z.T. 23/VII 22 r.”
cena wywoławcza: 300 zł

500 zł | 📏 | ✓ | 🖼️ | 🌟 3

83 Zygmunt Tomkiewicz (1908-1977)



Las
akwarela, 28 x 35 cm
cena wywoławcza: 250 zł

500 zł | 📏 | ✓ | 🖼️ | 🌟 3

84 Zygmunt Tomkiewicz (1908-1977)



Las, 1927
akwarela, 28 x 35 cm
sygn. p.d.: „ZT 15 -VIII27”
cena wywoławcza: 300 zł

500 zł | 📏 | ✓ | 🖼️ | 🌟 3

85 Zygmunt Tomkiewicz (1908-1977)



Polana z chatką na skraju lasu, 1927
akwarela, 28 x 35 cm
sygn. p.d.: „ZT 19VIII27”
cena wywoławcza: 300 zł

500 zł | 📏 | ✓ | 🖼️ | 🌟 3

86 Zygmunt Tomkiewicz (1908-1977)



Zagroda wśród pól
akwarela, 28 x 35 cm
cena wywoławcza: 250 zł

500 zł | 📏 | ✓ | 🖼️ | 🌟 3

87 Zygmunt Tomkiewicz (1908-1977)



Chaty przy drodze
akwarela, 30 x 26 cm
sygn. p.d.: „tz”
cena wywoławcza: 300 zł

500 zł | 📏 | ✓ | 🖼️ | 🌟 3

88 Zygmunt Tomkiewicz (1908-1977)



Katedra w Płocku, 1929
akwarela, 26 x 33 cm
sygn. p.d.: „Z.T. Płock Katedra 16/VII 29 r.”
cena wywoławcza: 320 zł

500 zł | 📏 | ✓ | 🖼️ | 🌟 3

89 Zygmunt Tomkiewicz (1908-1977)



Kościółek
akwarela, 25 x 33 cm
cena wywoławcza: 300 zł

500 zł | 📏 | ✓ | 🖼️ | 🌟 3

90 Zygmunt Tomkiewicz (1908-1977)



Kościółek, 1930
akwarela, 26 x 34 cm
sygn. i.d.: „ZTomkiewicz Brzaja 18/VI 30 r.”
cena wywoławcza: 350 zł

600 zł | 📏 | ✓ | 🖼️ | 🌟 3

91 Zygmunt Tomkiewicz (1908-1977)



Brama, 1928
akwarela, 26,5 x 31,5 cm
sygn. p.d.: „12/VI 28 r. Z. T.”
cena wywoławcza: 350 zł

600 zł | 📏 | ✓ | 🖼️ | 🌟 4

92 Zygmunt Tomkiewicz (1908-1977)



Zabudowania
akwarela, 25,5 x 33 cm
sygn. p.d.: „Tomkiewicz”
cena wywoławcza: 350 zł

600 zł | 📏 | ✓ | 🖼️ | 🌟 3

93 Zygmunt Tomkiewicz (1908-1977)



Podwórko w kamienicy
akwarela, 33 x 24 cm
cena wywoławcza: 300 zł

500 zł | 📏 | ✓ | 🖼️ | 🌟 3

94 Autor nieznany

Stocznia
olej na płótnie, 55 x 70 cm
sygn. p.d.: nieczytelna
cena wywoławcza: 680 zł

📍 900 zł | 📏 | ✓ | 📦 | 🌟 4

95 Jerzy Karszniewicz (1878-1945)

Wiejskie obejście, 1924
akwarela na kartonie, 24 x 32 cm
sygn. l.d.: „Jerzy Karszniewicz / Mucharz 1924”
cena wywoławcza: 450 zł

📍 600 zł | 📏 | ✓ | 📦 | 🌟 4

96 Autor nieznany

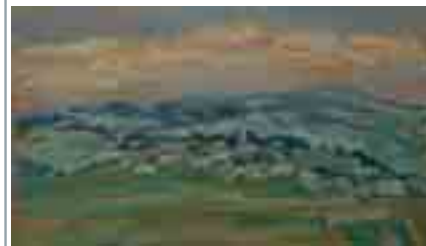
**Villa d Este
w Tivoli, 1917**
olej na płótnie,
62 x 50 cm
sygn. l.d.:
„17 R. Louw”
cena
wywoławcza:
950 zł

📍 1 200 zł | 📏 | ✓ | 📦 | 🌟 4

97 Autor nieznany

Przystań
olej na płótnie, 66 x 91 cm
sygn. p.d.: „Henben Briema”
cena wywoławcza: 950 zł

📍 1 200 zł | 📏 | ✓ | 📦 | 🌟 4

98 Zygmunt Tomkiewicz (1908-1977)

Bukowina, 1932
olej na tekturze, 21 x 37 cm
na odwrocie: „Bukowina 1932 lato / lipiec.”
cena wywoławcza: 550 zł

📍 700 zł | 📏 | ✓ | 📦 | 🌟 3

99 Zygmunt Tomkiewicz (1908-1977)

Miasteczko, 1948
olej na płótnie, 49 x 63 cm
sygn. p.d.: „Z. Tomkiewicz 48”
cena wywoławcza: 800 zł

📍 1 000 zł | 📏 | ✓ | 📦 | 🌟 3

100 Zygmunt Tomkiewicz (1908-1977)

Porty i doki w Toruniu
olej na płótnie, 58 x 78 cm
na odwrocie naklejki wystawowe
cena wywoławcza: 800 zł

📍 1 000 zł | 📏 | ✓ | 📦 | 🌟 3

101 Autor nieznany

Pejzaż
olej na płótnie, 44 x 60 cm
sygn. l. d.: nieczytelna
cena wywoławcza: 850 zł

📍 1 000 zł | 📏 | ✓ | 📦 | 🌟 4

102 Autor nieznany

**Kazimierz
o zmierzchu**
olej na płótnie
dublowanym,
68 x 54 cm
cena wywoławcza:
2 000 zł

📍 3 000 zł | 📏 | ✓ | 📦 | 🌟 3

103 August Schlüter (1858-1928)

Pejzaż podgórski
olej na płótnie, 60,5 x 80 cm
sygn. p.d.: „A. Schlüter”
cena wywoławcza: 1 800 zł

📍 2 500 zł | 📏 | ✓ | 📦 | 🌟 4

104 Włodzimierz Zakrzewski

Trzciny
olej na płycie,
54,5 x 40 cm
sygn. l.d.:
„W Zakrzewski”
cena wywoławcza:
3 000 zł


📍 4 000 zł | 📏 | ✓ | 📦 | 🌟 4

105 Autor nieznany

Sosny nad brzegiem
olej na płótnie,
sygn. p.d. nieczytelna
cena wywoławcza: 1 000 zł

📍 1 800 zł | 📏 | ✓ | 📦 | 🌟 4


106 Janusz Maria Brzeski (1907-1957)



„Rys, wilk i dziewczyna”, 1950
 gwasz, 24 x 17 cm
 sygn. u dołu:
 „jnbrzeski”;
 okładka do książki
 Janusza Meissnera
cena wywoławcza: 620 zł

800 zł | | | | 4

107 Janusz Maria Brzeski (1907-1957)



„To jest morderstwo”
 gwasz, 21 x 15 cm
 sygn. u dołu:
 „jnbrzeski”;
 okładka do książki
 M.R.Frenkla
cena wywoławcza: 650 zł

800 zł | | | | 4

108 Janusz Maria Brzeski (1907-1957)



„Przemoc”
 gwasz, 21 x 15 cm
 sygn. p.d.: „jnbrzeski”;
 okładka do książki
 I.Krzywickiej
cena wywoławcza: 650 zł

800 zł | | | | 4

109 Juliusz Studnicki (1906-1978)



Skok
 akwarela, 19,5 x 29 cm
 sygn. l.d.: „Stud”
cena wywoławcza: 650 zł

800 zł | | | | 4

110 Maria Wlazowska-Epstein (1911-1971)



Tancerka
 technika własna,
 31 x 21,5 cm
 sygn. p.d. „M. Wlazowska-
 Epstein”, l.d.: „Tancerka”
cena wywoławcza: 400 zł

600 zł | | | | 4

111 Autor nieznan



Dżungla
 olej na płycie, 91 x 121,5 cm
cena wywoławcza: 1600 zł

2 000 zł | | | | 4

112 Małgorzata Szoftysiak



Sea dog
 olej na płótnie,
 120 x 100 cm
 sygn. p.d.:
 „Szoftysiak”
cena wywoławcza: 1 600 zł

2 000 zł | | | | 4

113 Jerzy Kopeć (ur. 1959)



Wojna o świnkę Peggy, 1990
 olej na płótnie, 114 x 145 cm
 sygn. p.d.: „Kopeć / 1990”, na odwrocie:
 „Jerzy Kopeć / Wojna o świnkę PEGGY / 1990”
cena wywoławcza: 2 000 zł

2 500 zł | | | | 4

114 Marek Szymański (ur. 1953)



Voycur 1989
 akryl na płótnie, 78 x 170,5 cm
 sygn na odwrocie: „Marek Szymański / Voycur1989”
cena wywoławcza: 1 000 zł

1 500 zł | | | | 4

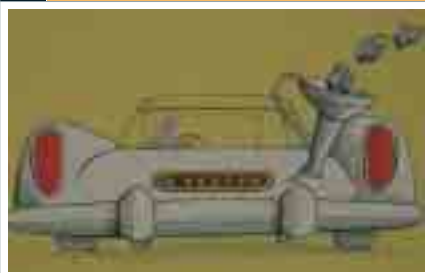
115 Jakub David Kirszenbaum Jecheskiel (1900-1954)



Kobieta i mężczyzna
 olej na płótnie,
 59 x 49 cm
 sygn. p.d.: „JKD”
cena wywoławcza: 3 200 zł

4 000 zł | | | | 4

116 Daniel Mróz (1917-1993)



Samochód
 gwasz, 10 x 15 cm
cena wywoławcza: 210 zł

300 zł | | | | 4

117 Daniel Mróz (1917-1993)



Popiersie mężczyzny
 gwasz, 16,5 x 11,5 cm
cena wywoławcza: 210 zł

300 zł | | | | 4

118 Autor nieznany

Fragment parku, 1922
olej na płótnie, 32 x 50 cm
sygn. l.d.: „K.Reintal 1922”
cena wywoławcza: 2 000 zł

🕒 2 500 zł | 📏 | ✓ | 📐 | 🌟 3

119 Maria Ritter (1899-1976)

Pejzaż z mostkiem
olej na tekturze,
20 x 28 cm
na odwrocie pieczętka artystki
cena wywoławcza: 500 zł

🕒 1 000 zł | 📏 | ✓ | 📐 | 🌟 4

120 Autor nieznany

Pejzaż zimowy, 1923
olej na płótnie, 66 x 96 cm
sygn. l.d.: nieczytelna
cena wywoławcza: 2 000 zł

🕒 2 500 zł | 📏 | ✓ | 📐 | 🌟 2

121 Autor nieznany

Brzeg morza na Krymie
olej na płótnie, 46 x 55 cm
sygn. l.d.: nieczytelna
cena wywoławcza: 300 zł

🕒 600 zł | 📏 | ✓ | 📐 | 🌟 3

122 Konstanty Szewczenko (1910-1991)

Arabowie na pustyni
olej na płótnie, 38 x 60 cm
sygn. p.d.: „K.Szewczenko”
cena wywoławcza: 1 150 zł

🕒 1 600 zł | 📏 | ✓ | 📐 | 🌟 4

123 Helena Jastrzębska (1908-1968)

Kwiaty w wazonie
olej na tekturze,
52 x 34 cm
na odwrocie nalepka
wystawowa CBWA
cena wywoławcza:
700 zł

🕒 1 000 zł | 📏 | ✓ | 📐 | 🌟 4

124 Autor nieznany

Pejzaż miejski
olej na tekturze,
34 x 27 cm
sygn. l.d. nieczytelnie
cena wywoławcza:
450 zł

🕒 800 zł | 📏 | ✓ | 📐 | 🌟 4

125 Autor nieznany

Autor nieznany
Łódzie
olej na desce, 23 x 28 cm
cena wywoławcza: 400 zł

🕒 800 zł | 📏 | ✓ | 📐 | 🌟 4

126 Donald Solo

Gołębnik
olej na tekturze, 28 x 34 cm
sygn. p.d.: „Solo 84”
cena wywoławcza: 500 zł

🕒 800 zł | 📏 | ✓ | 📐 | 🌟 4

127 Henryk Ryszard Ostachiewicz (1911-1974)

Brama klasztorna
akwarela, 37 x 53 cm
sygn. l.d.: „Ostachiewicz”
cena wywoławcza: 800 zł

🕒 1 000 zł | 📏 | ✓ | 📐 | 🌟 4

128 Henryk Ryszard Ostachiewicz (1911-1974)

Domy
akwarela, 41 x 51,8 cm
sygn. p.d.: „Ostachiewicz”
cena wywoławcza: 800 zł

🕒 1 000 zł | 📏 | ✓ | 📐 | 🌟 4

129 Autor nieznany, II połowa XX w.

Pejzaż z zabudowaniami
olej na sklejce,
11 x 7,5 cm
sygn. l.d.: nieczytelna
cena wywoławcza:
150 zł

🕒 200 zł | 📏 | ✓ | 📐 | 🌟 4

130 Autor nieznany



Gra w karty
wym. 50 x 40 cm,
sygn. p.d.:
„N. Gostar”
cena wywoławcza:
1 500 zł

🔍 2 000 zł | 📏 | ✓ | 📦 | 🌟 3

131 Michał Stańko (1901-1969)



Staw w górach
olej na szkiele, 23 x 33 cm
sygn. l.d.: „M. Stańko”
cena wywoławcza: 2 000 zł

🔍 3 000 zł | 📏 | ✓ | 📦 | 🌟 4

132 Zygmunt Nirnstein (1894-1969)



„Portret dra Sokołowskiego”, 1929
olej na tekturze,
83 x 61,5 cm
sygn. p.d.:
„Z Nirnstein 1929”
na odwrocie
nalepka wystawowa
(TPSP ?)
cena
wywoławcza:
5 500 zł

🔍 7 000 zł | 📏 | ✓ | 📦 | 🌟 4

133 Miniatura wiedeńska, 1 poł. XX w.



Bellman
kość, 14 x 12 cm
ramka wykładana
plytkami z kości,
inkrustowana
bursztynem
cena
wywoławcza:
400 zł

🔍 600 zł | 📏 | ✓ | 📦 | 🌟 3

134 Miniatura wiedeńska, 1 poł. XX w.



Wolfgang A. Mozart
kość, 14 x 12 cm
ramka wykładana
plytkami z kości,
inkrustowana
bursztynem
cena
wywoławcza:
400 zł

🔍 600 zł | 📏 | ✓ | 📦 | 🌟 3

135 Miniatura wiedeńska, 1 poł. XX w.



Grający mężczyzna
kość, 13 x 12,1 cm
ramka
wykładana
plytkami z kości
cena
wywoławcza:
400 zł

🔍 600 zł | 📏 | ✓ | 📦 | 🌟 3

136 Autor nieznany, początek XIX w.



Pokłon trzech króli
olej na płótnie
dublowanym,
55 x 43 cm
po konserwacji
cena wywoławcza:
4 000 zł

🔍 5 000 zł | 📏 | ✓ | 📦 | 🌟 3

137 Autor nieznany, XX w.



Kwiaty w wazonie
olej na płótnie, 47 x 55 cm
cena wywoławcza: 1 000 zł

🔍 2 000 zł | 📏 | ✓ | 📦 | 🌟 4

138 Johnny Millar (1855-1939)



Rozlewiska, 1932
olej na płótnie, 70 x 100 cm, sygn. l.d.: „Johnny Millar 1932”
cena wywoławcza: 2 000 zł

🔍 3 000 zł | 📏 | ✓ | 📦 | 🌟 3

139 Autor nieznany



Wędrowiec
olej na płótnie, 19 x 26,5 cm
cena wywoławcza: 1 200 zł

🔍 2 000 zł | 📏 | ✓ | 📦 | 🌟 3

140 Autor nieznany



Wędrowiec
olej na płótnie, 19 x 26,5 cm
cena wywoławcza: 1 200 zł

🔍 2 000 zł | 📏 | ✓ | 📦 | 🌟 3

141 C. Collins



Pejzaż z lasem
olej na płótnie, 32,5 x 45,5 cm
sygn. l.d.: „C. Collins”
cena wywoławcza: 800 zł

🔍 1 200 zł | 📏 | ✓ | 📦 | 🌟 2

ANTYKI, KTÓRYCH POZAZDROSZCZĄ CI INNI...
JEDYNE TAKIE AUKCJE W TELEWIZJI



OGŁADAJ ITV W CZERWCU

Telewizja dostępna na platformach:

„Cyfra +”, „Polsat Cyfrowy”, „Aster” oraz innych liczących się sieciach kablowych.

142 Ludwik Tyrowicz (1901-1958)



Le Mont Saint-Michel-refektarz opactwa
akwarela, tusz, 11,5 x 19 cm
cena wywoławcza: 210 zł

🔍 400 zł 📏 ✓ 🖼️ 🌟 4

143 Ludwik Tyrowicz (1901-1958)



Tivoli, villa d Este
akwarela, tusz, 18,5 x 10 cm
cena wywoławcza: 210 zł

🔍 400 zł 📏 ✓ 🖼️ 🌟 4

144 Ludwik Tyrowicz (1901-1958)



Widok na Tivoli i wodospady
akwarela, tusz, 14,5 x 23 cm
cena wywoławcza: 210 zł

🔍 400 zł 📏 ✓ 🖼️ 🌟 4

145 Janusz Maria Brzeski (1907-1957)



Widok na Al. Jerozolimskie od strony mostu Poniatowskiego
tuszu, 14,5 x 17,5 cm

Rysunek do reportażu Brzeskiego zamieszczony w Kurierze Literacko-Naukowym IKC z dnia 10.04.1933 roku.

cena wywoławcza: 400 zł

🔍 600 zł 📏 ✓ 🖼️ 🌟 4

146 Ludwik Tyrowicz (1901-1958)



Uniwersytet Łódzki
tuszu, akwarela, 15,5 x 22,5 cm
cena wywoławcza: 210 zł

🔍 400 zł 📏 ✓ 🖼️ 🌟 4

147 Edward Dwurnik (ur. 1943)



Marta T, 1999, z cyklu „Kobiety mojego życia”
olej na płótnie, 20 x 12 cm
sygn.p.d.: „E.D. 99.”
cena wywoławcza: 500 zł

🔍 1 000 zł 📏 ✓ 🖼️ 🌟 4

148 Adam Żebrowski (1897-1993)



Portret brodatego mężczyzny
olej na płycie,
48,5 x 33,5 cm
sygn. l.d.: „A.Żebrowski”
cena wywoławcza: 1 200 zł

🔍 1 600 zł 📏 ✓ 🖼️ 🌟 4

149 Adam Żebrowski (1897-1993)



Portret brodatego mężczyzny
olej na płycie,
49 x 39 cm
sygn. p.d.: „A.Żebrowski”
cena wywoławcza: 1 200 zł

🔍 1 600 zł 📏 ✓ 🖼️ 🌟 4

150 Adam Żebrowski (1897-1993)



Portret kobiety w chustce
olej na płycie,
52 x 36,5 cm
sygn. p.d.: „A.Żebrowski”
cena wywoławcza: 1 200 zł

🔍 1 600 zł 📏 ✓ 🖼️ 🌟 4

151 Janusz Maria Brzeski (1907-1957)



Wnętrze pokoju
rysunek ołówkiem
podmalowany tuszem,
21,5 x 17,5 cm
sygn. l.d.: „jmb 35”
cena wywoławcza: 400 zł

🔍 600 zł 📏 ✓ 🖼️ 🌟 4

152 Janusz Maria Brzeski (1907-1957)



Goryl w klatce
rysunek ołówkiem
podmalowany tuszem,
21,5 x 17,5 cm
sygn. l.d.: „jmb 35”
cena wywoławcza: 400 zł

🔍 600 zł 📏 ✓ 🖼️ 🌟 4

153 Autor niezany



Kompozycja Mówca 1974
litografia, 70 x 100 cm,
sygn. l.d.: „55/155” p.d.: „MM 74”
cena wywoławcza: 1 500 zł

🔍 2 000 zł 📏 ✓ 🖼️ 🌟 4

154 Maria Koźniewska (1875-1968)

Młody kamieniarz
olej na tekturze,
72 x 52 cm
sygn. p.g.:
„M. Koźniewska”
cena wywoławcza:
1 400 zł

2 000 zł | ↘ | ✓ | □ | ✨ 4

155 Adam Setkowicz (1875-1946)

Zaprzęg konny
akwarela na sklejęce, 20 x 30 cm,
sygn. l.d.: „A. Setkowicz”
cena wywoławcza: 2 200 zł

2 500 zł | ↘ | ✓ | □ | ✨ 4

156 Mieczysław Wątorski

kopia wg. Amadeo
Modiglianiego
olej na płycie,
15 x 10 cm
sygn. p.d.:
„A. MODIGLIANI / KOP.
M. Wątorski”
cena wywoławcza:
600 zł

800 zł | ↘ | ✓ | □ | ✨ 4

157 Marian Puchalski (1912-1970)

Widok na kościół św. Anny
akwarela, 29 x 39 cm
sygn. p.d.: „M. Puchalski”
cena wywoławcza: 1 500 zł

2 000 zł | ↘ | ✓ | □ | ✨ 4

158 Marian Puchalski (1912-1970)

Widok na Rynek
akwarela,
10 x 8 cm
sygn. l.d.:
„M. Puchalski”
cena
wywoławcza:
500 zł

800 zł | ↘ | ✓ | □ | ✨ 4

159 Marian Puchalski (1912-1970)

Nowe Miasto
akwarela,
15,5 x 13,5 cm
sygn. l.d.:
„M. Puchalski”
cena
wywoławcza:
800 zł

1 200 zł | ↘ | ✓ | □ | ✨ 4

160 Adam Żebrowski (1897-1993)

Egipcjanka, 1970
gwasz, 39,5 x 17,5 cm
sygn. p.d.: „A. Żebrowski 70”
nalepka wystawowa
cena wywoławcza: 400 zł

800 zł | ↘ | ✓ | □ | ✨ 3

161 Czesław Nowakowski, XX w.

Widok Warszawy
akwarela (tryptyk), 14 x 38 cm
sygn. śr.d.: „Cz Nowakowski”
cena wywoławcza: 850 zł

1 200 zł | ↘ | ✓ | □ | ✨ 3

162 B. Whitmore

Pejzaż z rozlewiskiem
akwarela, 28 x 48 cm
sygn. l.d.: „B Whitmore”
cena wywoławcza: 1 650 zł

2 000 zł | ↘ | ✓ | □ | ✨ 4

163 Mieczysław Filipkiewicz (1891-1951)

Tatry w śniegu
akwarela na tekturze, 34,5 x 48 cm
sygn. l.d.: „Mieczysław Filipkiewicz”
cena wywoławcza: 2 000 zł

2 700 zł | ↘ | ✓ | □ | ✨ 4

164 Autor nieznany, pocz. XX w.

Stare Miasto w Warszawie
akwarela, 13 x 33 cm
sygn. śr.d.: „Czelli”
cena wywoławcza: 500 zł

800 zł | ↘ | ✓ | □ | ✨ 4

165 Autor nieznany, pocz. XX w.

Stare Miasto w Warszawie
akwarela, 12 x 33 cm
sygn. śr.d.: „Czelli”
cena wywoławcza: 500 zł

800 zł | ↘ | ✓ | □ | ✨ 4

166 Ikona Św. Jerzy



Rosja, XVIII/XIX w.
tempera,
31,5 x 28 cm
cena
wywoławcza:
2 000 zł

🔍 2 500 zł | 📏 | ✓ | ✨ 2

167 Ikona Św. Elżbieta



Rosja, koniec XIX w.
tempera,
40 x 40 cm
docięta wtórnie
do formy krzyża
cena wywoławcza:
2 000 zł

🔍 2 500 zł | 📏 | ✓ | □ | ✨ 2

168 Ikona Matka Boska Hersońska



Rosja, XIX w.
tempera,
38 x 31 cm
koszulka mosiądz
cena
wywoławcza:
800 zł

🔍 2 000 zł | 📏 | ✓ | □ | ✨ 2

169 Ikona Święta Książki Anna Kaszyńska



Rosja,
koniec XIX w.
tempera,
22 x 18 cm
cena
wywoławcza:
700 zł

🔍 1 500 zł | 📏 | ✓ | ✨ 2

170 Ikona Św. Anna



Rosja, XIX w.
tempera, 27 x 22 cm
cena wywoławcza:
800 zł

🔍 1 500 zł | 📏 | ✓ | ✨ 3

171 Ikona Matka Boska Kazańska



Rosja, XIX w.
tempera,
31 x 26 cm
koszulka mosiądz
srebrzony
cena
wywoławcza:
1 200 zł

🔍 2 000 zł | 📏 | ✓ | ✨ 1

172 Ikona Matka Boska Kazańska



Rosja, XIX w.
tempera,
36 x 31 cm,
koszulka mosiądz
srebrzony
cena
wywoławcza:
1 200 zł

🔍 2 000 zł | 📏 | ✓ | □ | ✨ 2

173 Ikona Matka Boska Włodzimierska



Rosja, koniec
XIX w.
tempera,
31 x 27 cm,
koszulka
mosiądz
cena
wywoławcza:
800 zł

🔍 1 500 zł | 📏 | ✓ | ✨ 2

174 Ikona Nieopanimaja Kupina



Rosja, poł. XIX w.
tempera,
36 x 31 cm
cena
wywoławcza:
1 200 zł

🔍 1 800 zł | 📏 | ✓ | □ | ✨ 2

175 Ikona Św. Krzysztof Mitrofan



Rosja, 1831 r.
tempera, 28 x 19,5 cm
pierwszy biskup
Woroneża, cudotwórca
cena wywoławcza:
600 zł

🔍 1 200 zł | 📏 | ✓ | ✨ 2

176 Ikona Chrystus Pantokrator



Rosja, pocz. XX w.
tempera,
27,5 x 21,5 cm
cena wywoławcza:
1 200 zł

🔍 180 zł | 📏 | ✓ | ✨ 4

177 Ikona historia Eliasza



Rosja, pocz. XX w.
tempera,
23,5 x 19,5
cena
wywoławcza:
1 000 zł

🔍 1 500 zł | 📏 | ✓ | ✨ 2

178 Para foteli, początek XX w.

w stylu neorokoko
siedziska, zaplecki i podłokietniki tapicerowane
cena wywoławcza: 1 200 zł

🔍 1 600 zł | ↓ | ✓ | ✖ 4

179 Para krzesel, I połowa XX w.

drewno okleinowane, siedziska tapicerowane
cena wywoławcza: 400 zł

🔍 800 zł | ↓ | ✓ | ✖ 3

180 Para krzesel, XIX/XX w.

w stylu Ludwika Filipa
orzech, siedziska tapicerowane, zwieńczenie zaplecek
rzeźbione

cena wywoławcza: 400 zł

🔍 800 zł | ↓ | ✓ | ✖ 3

181 Para krzesel, początek XX w.

w stylu neorokoko
drewno, zaplecki i siedziska tapicerowane
cena wywoławcza: 500 zł

🔍 800 zł | ↓ | ✖ | ✖ 3

182 Para krzesel, początek XX w.

w stylu neorokoko
drewno, zaplecki i siedziska tapicerowane
cena wywoławcza: 500 zł

🔍 800 zł | ↓ | ✖ | ✖ 3

183 Para krzesel, XIX/XX w.

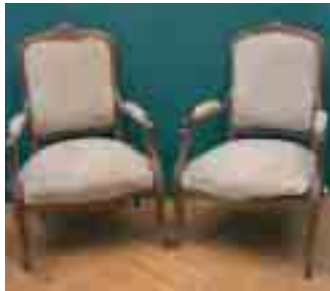
w stylu Ludwika Filipa
orzech, siedziska tapicerowane
zwieńczenia zaplecek rzeźbione
cena wywoławcza: 400 zł

🔍 800 zł | ↓ | ✓ | ✖ 3

184 4 krzesła, początek XX w.

eklektyczne
orzech, siedziska tapicerowane
1 zaplecek do remontu
cena wywoławcza: 800 zł

🔍 1 500 zł | ↓ | ✓ | ✖ 2

185 Para foteli, XIX/XX w.

siedziska, zaplecki i podłokietniki tapicerowane
cena wywoławcza: 600 zł

🔍 1 000 zł | ↓ | ✓ | ✖ 1

186 Fotel, XX w.

w stylu Ludwika XV
orzech, zaplecek
podłokietniki
wyplatane rafią
cena
wywoławcza:
600 zł

🔍 1 000 zł | ↓ | ✓ | ✖ 3

187 Para krzesel, XX w.

mahoń, zaplecki i siedziska tapicerowane
cena wywoławcza: 500 zł

🔍 1 000 zł | ↓ | ✓ | ✖ 3

188 Para krzesel, XIX/XX w.

w stylu Ludwika Filipa
orzech, siedziska tapicerowane
cena wywoławcza: 400 zł

🔍 800 zł | ↓ | ✓ | ✖ 3

189 Fotel, XIX/XX w.

neobarokowy,
rzeźbienia,
tapicerowany
cena wywoławcza:
800 zł

🔍 1 200 zł | ↓ | ✓ | ✖ 3

190 Lustro, XVIII/XIX w.



w typie barokowym
drewno, wys. 45 cm
snycerka, złocenia
cena wywoławcza:
1 000 zł

🔍 1 500 zł | ↓ | ✓ | ✨ 3

191 Lustro, XX w.



w typie weneckim
szkło formowane,
wys. 57 cm
cena wywoławcza:
1 800 zł

🔍 2 500 zł | ↓ | ✓ | ✨ 4

192 Toaletka, XX w.



okleina orzechowa,
wys. 51 cm,
podstawa 42 x 20 cm
lustro uchylne,
wsparte na dwóch
kolumnkach,
pod blatem szuffada
cena wywoławcza:
500 zł

🔍 800 zł | ↓ | ✓ | ✨ 4

193 Stolik, I połowa XX w.



orzech, wys. 60 cm,
blat 56 x 40 cm
cena wywoławcza:
500 zł

🔍 800 zł | ↓ | ☒ | ✨ 3

194 Stolik, XX w.



blat w formie
miedzianej tacy
średnica blatu
64,5 cm,
wys. 62 cm
**cena
wywoławcza:**
500 zł

🔍 800 zł | ↓ | ☒ | ✨ 3

195 Kanapa, XIX/XX w.



w stylu neorokoko
szer. 129 cm, wys. 59 cm, zaplecek, siedzisko i podłokietniki
tapicerowane
cena wywoławcza: 1 800 zł

🔍 2 500 zł | ↓ | ✓ | ✨ 4

196 Kanapa, XIX/XX w.



w stylu biedermeier
szer. 226 cm, gł. 68 cm, okleina mahoniowa,
zaplecek, siedzisko tapicerowane, nogi w formie łwich
pazurów
cena wywoławcza: 3 000 zł

🔍 5 000 zł | ↓ | ✓ | ✨ 4

197 Kanapa, początek XX w.



w stylu Ludwik Filip
zaplecek, siedzisko tapicerowane, szer. 197 cm
cena wywoławcza: 3 000 zł

🔍 5 000 zł | ↓ | ✓ | ✨ 4

198 Stół tzw „drum table”, koniec XIX w.



w stylu empire
orzech, blat obity skórą ze śladami złocenia,
średnica blatu 106 cm, wys. 71 cm
pod blatem 4 szuffadki, blat wsparty na czwórnogu
zakończonym mosiężnymi okuciami w formie pazurów
cena wywoławcza: 600 zł

🔍 1 000 zł | ↓ | ☒ | ✨ 4

199 Pomocnik, I połowa XX w.



eklektyczny
szer. 78 cm,
gł. 47 cm,
wys. 77 cm, orzech,
blat marmurowy
cena wywoławcza:
800 zł

🔍 1 200 zł | ↓ | ✓ | ✨ 4

200 Pomocnik, I połowa XX w.



szer. 86 cm, gł. 51 cm, wys. 78 cm
na drzwiczkach dekoracja rzeźbiarska, okucia mosiężne
cena wywoławcza: 400 zł

🔍 800 zł | ↓ | ☒ | ✨ 5

201 Szafka nocna, I połowa XX w.



art. deco
brzoza barwiona, wysokość: 48 cm, szerokość: 60 cm,
głębokość: 32 cm
cena wywoławcza: 500 zł

🔍 1 000 zł | ↓ | ✓ | ✨ 4



Gazeta Bankowa w internecie

www.gb.pl



GAZETA BANKOWA



Niechaj światło płonie!

ANDRZEJ S. NARTOWSKI

Błądząc po odległych w czasie śladach zaginionego obrazu, odkrywam tragiczną tajemnicę osobliwego misterium

O pierwszej pisance z cyklu Dylentant na tropie: w rodzinnych szpargałach znalazłem list Leona Chwalibogowskiego z 1838 roku do żony, a w nim zafrapowała mnie wzmianka o znajdującym się w jego posiadaniu tajemniczym obrazie: „nie mogłem, imaginuyi sobie, przypomnieć czy to dzieło Titianiego czy też Rembrandta, bowiem zawsze te dwa nazwiska w kolizję w mym umyśle wchodzi”. Jedyna praktyczna wskazówka: Leon „taką rzecz wspaniałą i takiego mistrza dzieło” miał po bracie Stanisławie.

O kolejnej pisance: idąc tropem wskazówki Leona dotarłem do testamentu Stanisława Chwalibogowskiego z 1811 roku. Na tej podstawie ustaliłem, iż chodzi o „ten duży obraz ... umenczenie Świętego Szczepana przedstawiający”. A więc z pewnością nie było to dzieło „Titianiego czy też Rembrandta”! Szkoda. Lecz nie zaniechałem poszukiwań. Stałem bowiem przed sekretem osobliwego misterium, wyjawionego przez Stanisława bratu z prośbą o przekazanie potomnym:

„Jako po mnie najstarszemu przekazuję Ci tradycyną tajemnicę tegoż obrazu dotyczącą a to że nie wolno go z rąk naszej rodziny wypuścić pod groźbą utraty łask z obrazem związanych iak i to że co roku w dzień tegoż męczennika światło płonąc przed tymże jego wizerunkiem powinno”.

Łaski utracone

Badania źródeł dotyczących dziejów galicyjskich dworów pozwoliły mi odtworzyć część dalszych losów obrazu. Po wymarciu Chwalibogowskich przeszedł on na Reklewskich z Rogów. Roman Reklewski, ożeniony z Zofią z bar. Gostkowskich, miał syna Józefa. Tenże, ożeniony z bar. Wiglówną, snadno światła przed obrazem nie zaświecił w porę, bo łaski utracił i padł ofiarą pożaru, który spustoszył dwór. Obraz ocalał: na kilka dni przed pożarem umieszczono go w kaplicy w

parku. Ręka w tym Boska? Wdowa po Józefie, Janina, przeniosła się niebawem, w 1929 roku, do innego rodowego majątku, Olszany. Gospodarował w nim najstarszy syn, Adam. Postanowił on zbudować na potrzeby dworu elektrownie wodną, a dla pozyskania funduszy – sprzedać obraz.

Lecz kto kupiłby dzieło, nad którym ciąży złowrogi fatum? Tu na scenę wkracza bliźniaczy brat mojej matki, Tadeusz Racięski, podówczas student praw, a i wtedy, i do końca swego barwnego życia kawalarz niezrównany. Uciekł się on postępku, który dzisiaj nazwalibyśmy nowoczesną techniką marketingu wspomaganego przez dziennikarstwo śledcze.

Mistyfikacja

Wuj Tadeusz popełnił artykuł do *Światowida* – pisma, które nie stroniło od sensacji. Napisał, jako by w Olszanie, za ołtarzem kaplicy w przydworskim parku, przypadkiem dokonano niezwykłego znaleziska. Był nim ówże obraz, ponoć wielce starannie ukryty, zatem z pewnością bezcenny. A nadto zbiór sensacyjnych akt wolnomularskich. Miało wynikać z nich, jakoby do wybuchu Powstania Styczniowego doszło nie inaczej, jak z inspiracji masonerii petersburskiej, ponoć współpracującej z wolnomularstwem polskim. Wuj wykorzystał tu udział Reklewskich w Powstaniu Styczniowym (jeden z nich, „Chypolit”, brat prababki mojej Leokadii, bohater węgierskiej Wiosny Ludów, położył nawet niemałe zasługi). Gdyby w opowieści o spisku masonów było chociaż ziarno prawdy, historię tamtej epoki należałoby napisać na nowo. Lecz cała rzecz została zmyślona na kolanie. Jak większość opowieści o masonach.

Z tym, że akta wolnomularskie istniały rzeczywiście. Przeczytałem je nawet z mozołem jeszcze w czasie studiów historycznych. Nie znalazłem w nich niczego ciekawego. Doznałem rozczarowa-

Posiadacz,
który w dzień
świętego
Szczepana
męczennika
nie zaświecił
światła przed
obrazem,
wnet łaskę
życia tracił

nia. Lecz ledwo zamknąłem teki, odezwał się telefon. Dzwonił znany badacz masoników, dr Kazimierz Szwarcberg-Czerny. Z początkiem lat trzydziestych przeczytał artykuł wuja i zapamiętał go na całe życie. Nie zdążył już nawiązać kontaktu z autorem, przejrzeć rzekome znalezisko, ponieważ nazajutrz wyjeżdżał na placówkę konsularną hen, aż do Pernambuco (a może do Kurytyby?). Potem był konsulem RP w Pile, gdzie większe kłopoty miał z narodowymi socjalistami. Potem wojna, tułaczka, niedola. Weteranowi służby konsularnej porwały się wątki wszystkich życiowych spraw. Lecz po 35 latach wytrwały badacz odszukał aktualnego posiadacza akt. Wypożyczył je, obiecał zwrócić, nie oddawał, aż umarł. Może z żalu, że przez tyle lat podążał tropem bujdy na reSORach?

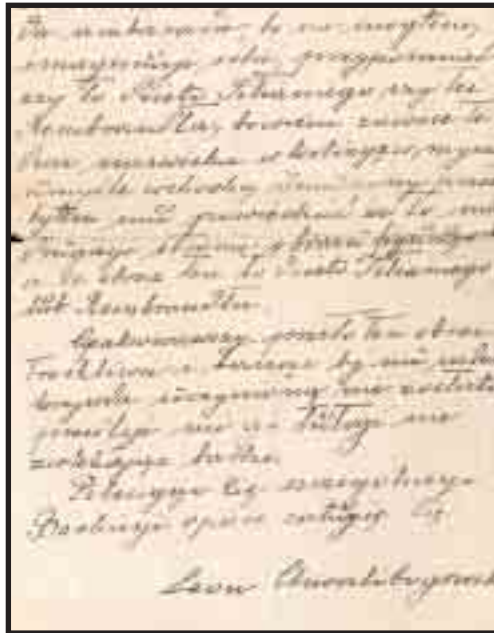
Trup ściele się

Wracając do obrazu: jeszcze przed 1933 rokiem nabył go od Adama Reklewskiego pewien Izraelita, którego nazwisko jakoś uleciało z rodzinnej tradycji. Lecz sława obrazu rozniosła się już szeroko. Wojewódzki konserwator, inż. Tretter, pojechał oglądać obraz. Nadeszła wielka powódź. Adam Reklewski próbował ratować elektrownię, przeziębził się okrutnie, zapadł na tyfus, zmarł. To oznaka utraty łask! Izraelita też niebawem umarł. Nabywcą obrazu został niejaki inż. Józefczyk. On także umarł. Fatum!

Wdowa po inżynierze oddała obraz do komisju w Nowym Sączu. W czasie wojny zobaczyła obraz moja matka. Znała go dobrze: Reklewscy byli blisko spokrewnieni i z domem Racięskich, i z Nartowskimi. Opowiedziała właścicielce komisju o legendzie związanej z paleniem światła przed obrazem. I o smutnym losie, jaki spotkał kolejnych posiadaczy obrazu, którzy najwidoczniej zaniechali obrządku.

Dzień świętego Szczepana męczennika przypada 26 grudnia, nazajutrz po Bożym Narodzeniu. Właściciel nowosądeckiego komisju przezornie poszedł zapalić światło przed obrazem. To wydało się gestapowcom podejrzane. Kto świeci lampki w święta? Wywieziono nieboraka do obozu w Oświęcimiu. Wkrótce umarła też Józefczykowa. Obrazu nikt nie kupił. Po wojnie syn Józefczyków odebrał go z komisju. Przekazał stryjowi w Krakowie. Tu ślad urwał się już bezpowrotnie.

Na tym etapie poszukiwań utknąłem jeszcze za życia matki. Poprosiłem ją o radę, wskazówki. Rozesmiała się: – *Ależ ten obraz, Titianiego czy też Rembrandta, był wprawdzie stary, ale pospolity, niewiele wart. Nie szukaj go!* Machnęła ręką. Była utalentowanym antykwariuszem sztuki, wierzyłem każdemu jej słowu. I gestowi.



List cenniejszy od obrazu

Po tym, jak w jednym z poprzednich katalogów aukcji VARIA Desy Unicum ogłosiłem faksymilę obszernych fragmentów listu Leona Chwalibogowskiego z wyznaniem: „*Byłem ieno w nielada ambarasie, bo nie mogłem, imaginuyi sobie, przypomnieć czy to dzieło Titianiego czy też Rembrandta...*” – złożył mi wizytę znany handlarz sztuki. Owszem, skomplementował moją pisanekę, ale zaraz zapytał, czy mam może takich listów więcej? On odkupi. I zapłaci wyśmienicie.

Nie miałem więcej listów. Handlarz powiedział, że jestem frajerem. Po co mi było rozgłaszać, jakie cymelium wpadło mi w ręce? Gdyby list nie ujrzał światła dziennego, on mógłby zapłacić mi za niego nawet... parę tysięcy złotych. Wyjaśnił: „*Pod taki list podłożyłbym jakiś stary bohomasz i bez trudu sprzedałbym nowobogackiemu jako dzieło Titianiego czy też Rembrandta. Żalił się pan Chwalibogowski, że te dwa nazwiska wchodziły w jego umyśle w kolizję. Nowobogacki nie trapiłby się tym. A tak – szansa na świetny interes przeszła nam obu koło nosa*”.

Ano, przeszła. Ale przynajmniej dowiedziałem się, co było w tym wszystkim najcenniejsze. Nie obraz, którego nawet nie widziałem, ale komiczny list. Niestety, od chwili, gdy go tutaj ogłosiłem, jego wartość handlowa spadła do zera.

Zaś gdyby ktokolwiek z Czytelników miał stary obraz umoczenie Świętego Szczepana przedstawiający, niechaj z pisanek moich wniosek wyprowadzi należyty! ■

Przez
trzydzieści pięć
lat badacz
masoników
wytrwale
podążał
śladem
mystyfikacji
zrodzonej
z pobudki
marketingowej

Bunt natury

ANDRZEJ MARIA BORKOWSKI

Starzejący się wiek XIX, zanurzony w studiach nad historycznym dorobkiem ludzkości, przez dziesięciolecia wznoszący gotyckie zamki i kościoły, budujący kamienice i kredensy w stylu neorenesansu, w ostatnim swym pokoleniu zbuntował się przeciwko cywilizacji.



Konew z reliefowym motywem lodyg. Niemcy początek XX wieku

Tak narodziła się secesja. Samo słowo znaczy tyle, co oddzielenie się, oderwanie, nowy początek i tą nazwą określamy dekoracyjny styl końca XIX i początku XX wieku. Wyrastał z pragnienia oderwania się od przeszłości i stworzenia sztuki nowej, przepojonej energią młodości i biologicznymi formami odradzającego się życia. *Jedynie życie współczesne może być punktem wyjścia naszej twórczości. Reszta jest archeologią* – pisał w 1895 roku wiedeński architekt Otto Wagner.

Wszystko – od graficznych winiet i okładek ówczesnych artystycznych magazynów: paryskiej *Sztuki i dekoracji*, warszawskiej *Chimery*, berlińskiej *Młodości*, krakowskiego *Życia* czy wiedeńskiej *Świętej Wiosny*, poprzez stylizowane kształty inicjałów w książkach, po formy biżuterii, sukien, wazonów, mebli, aż do dekoracji i form architektury – pęcznieje i wiję się jak pędy i pąki.

Nogi na widoku

Secesja chce sięgać dalej i głębiej niż historia człowieka, do samych biologicznych korzeni.

Filozofia epoki i ludzie coraz powszechniej akceptują idee Darwina i przestają już widzieć siebie jako surowych gospodarzy i poskromiciele żywiołowego ogrodu Natury. Czują się jej częścią: tajemniczym kwiatem instynktów i ducha, wyrastającym z pulsującej materii wszechobecnego i niezgłębionego życia. Inspiracją przestaje być archeologia i historia sztuki. Staje się nią natura studiowana z fascynacją i uwagą: polne kwiaty (jak te ze szkiców Stanisława Wyspiańskiego) obok wazek (na obrazach Józefa Mehoffera i w biżuterii René Lalique'a), motyli, łąbodzi i pawli.

Ciało, którego tak się do niedawna obawiano, że nawet nogi fortepianów w salonach ubierano w nogawki z materii, żeby „nagie” nie nasunęły komus zdróżnych myśli, zaczęło wołać o swe prawa.

Skępowane w klatce gorsetu, jak tropikalna dżungla w oranżerii, może teraz zaczerpnąć głębszego oddechu dzięki rewolucji w modzie. Pojawiają się luźne suknie propagowane przez zwolenników reformy kobiecego stroju.

Czasem wypuszczano ciało na wolność, jak w kankanie na Folies-Bergere albo w zuchwałym tańcu przejrzystych woali amerykańskiej tancerki Loie Fuller. Elektryzowała ona publiczność na Wielkiej Wystawie Powszechnej w Paryżu w roku 1900, gdzie nowy styl osiągnął apogeum. Nazywano go nawet *stylem 1900*. Zresztą nazw miał wiele i dziś najpowszechniej używane jest francuskie określenie *Art Nouveau* – Nowa Sztuka.

To w tej epoce sufrażystki zaczynają domagać się o prawa kobiety, a ona sama – anioł i demon, wcielenie tajemnicy życia i sił natury – staje się bohaterką i tematem ówczesnej sztuki. Uosabiają ją tak porywająca aktorka Sarah Bernhardt na plakatach czeskiego artysty Alfonsa Muchy, jak i demoniczna Salome z ilustracji Anglika Aubrey Beardsleya czy milcząca Dagny Juel z obrazów Norwega Edwarda Muncha. Ubóstwiali ją do szaleństwa wielbiciel i kochankowie, od słynnego dramaturga Augusta Strindberga, poprzez Muncha i Przybyszewskiego, aż po młodego Władysława Emeryka. Ten ostatni, nie mogąc pogodzić się z myślą, że piękna Dagny nie chce opuścić dlań męża, zastrzelił ją, po czym popełnił samobójstwo.

Na początku była chuć – obrazoburczo zmienił w swym manifestie tekst ewangelii mąż Dagny, satanista Stanisław Przybyszewski, a w Wiedniu do podobnych wniosków dochodził psychiatra Zigmund Freud, doszukujący się we wszystkich nerwowych chorobach działania tłumionych żądz i zwierzęcych popędów. W tym samym Wiedniu, od roku 1897 pod nazwą *Secesja* działało stowarzyszenie młodych twórców propagujących nową sztukę. To od niego, za pośrednictwem austriackiego wtedy Krakowa, secesja nazwana w Polsce cały styl epoki.



Wazon secesyjny ok. 1900 r. Fritz Heckert szkło bezbarwne, powlekane, malowane emaliami

Artyści i rzemieślnicy

Na czele wiedeńskiej secesji stał malarz Gustaw Klimt, słynny z przepięknych erotyzmem portretów i rysunków kobiet. Jego nagie postacie z fresków malowanych dla wiedeńskiego uniwersytetu wywołały skandal i oskarżenia o pornografię. Wszczęto proces i choć ostatecznie malowideł nie zamalowano, Klimt, wysuwany przez młode artystyczne środowisko na profesora Akademii, nominacji nie otrzymał. Nigdy się nie ożenił i mieszkał w jednym domu z matką i siostrami. Po śmierci artysty, matki aż czternaścioro dzieci upomniały się o ich prawa do dziedziczenia po wyzwolonym z więzów mieszczańskiej moralności ojcu.



Srebrna żardiniera z mosiężnym wkładem,
Niemcy około 1900 roku

Wiedeńską secesję znamionują bardziej uproszczone formy nieślękające się symetrii, kwadratu i koła. To już późniejsza faza stylu, bo jego początków szukać należy jeszcze w początkach lat 90. w Belgii, Nancy i w Paryżu.

Zainteresowanie formami natury budzi się zresztą wtedy i w Ameryce, widoczne w detalach architektury wieżowców Louisa Henry'ego Sullivana w Chicago czy opalizujących szklach nowojorczyka Louisa Comforta Tiffany'ego. Źródła i inspiracje *nowej sztuki* sięgają i do Anglii, a nawet tak daleko, jak do Japonii.

Grafiki japońskie, napływające do Europy od połowy XIX wieku, zachwycały już impresjonistów, ale epoka secesji zadurzy się w nich jeszcze bardziej. Japońskie w swej genezie jest secesyjne spłaszczenie malowanej plamy, które widzimy u Paula Gauguina, a potem na plakatach Toulouse-Lautreca. Podobnie estetycznie wyrafinowane jest graficzne traktowanie kompozycji, przeciwstawianie rozległych obszarów pustki dramatycznemu zagęszczeniu akcji gdzieś na marginesie „sceny” – czy będzie nią ściana budynku, powierzchnia dekoracyjnego wazonu czy materia zdobiona aplikacjami sukni. Japońskie w dużej mierze jest też podpatrywanie detali natury i użycie jej motywów w dekoracji stroju, mebla, codziennego użytkowego przedmiotu. Dla secesyjnego artysty, tak jak dla Ja-

pończyka, wszystko zasługuje na troskę o piękno. Zacierają się granice między sztuką wysoką i niską, między polem działania artysty i rzemieślnika.

Ta postawa miała swe długie tradycje również w Anglii, w ruchu *Sztuki i Rzemiosła* Williama Morrisa i działalności Johna Ruskina, ale w prawdziwie secesyjnych płynnych formach przedmiotów i dekoracji wnętrza zaowocowała na kontynencie; najpierw w Belgii, w ostatnim dziesięcioleciu XIX wieku, rozpowszechniając się szybko po Europie. Najwięksi secesjoniści, w imię głoszonej wówczas jedności sztuk, projektowali domy wraz z wyposażeniem.

Owady za szkłem

Styl zmieniał się i ewoluował, w poszczególnych ośrodkach nabierał lokalnej specyfiki, motywów i cech narodowych. W Belgii takimi geniuszami secesji byli architekt Victor Horta i wszechstronny projektant i teoretyk Van de Welde. W Paryżu zasłynęło wielu: od René Lalique'a, mistrza biżuterii łączącej w sobie przeróżne materiały, po Hectora Guimard, który stworzył niezwykle kioski i wejścia dla paryskiego metra, budowanego w związku z przygotowaniem do wielkiej wystawy w roku 1900.

W stolicy Lotaryngii Nancy działał Emile Gallé, wirtuoz kolorowego wielowarstwowego szkła oraz wnikliwy obserwator kwiatów i owadów. W Barcelonie tworzył architektoniczny wizjoner Antonio Gaudi, rzadki przykład, nie tylko wśród secesyjnych artystów, twórcy umieszczonego na liście oczekujących oficjalnej papieskiej beatyfikacji. Jego niezwykła świątynia Sagrada Famillia, przy której zaczął pracować w roku 1884, wciąż jeszcze nie jest zakończona.

Secesja jako nowatorski styl we wzornictwie i architekturze zaczęła stopniowo tracić atrakcyjność już w pierwszym dziesięcioleciu XX wieku. Spowszechniała, powielana w masowo produkowanych przedmiotach, podczas gdy sztuka i moda znalazły nowe upodobanie w formach prostszych, funkcjonalnych i bardziej zgeometryzowanych. Nadchodził zmierzch ery tajemniczych księżycowych blasków i półmroków, a rozpoczął marsz ku słońcu, ulubionemu motywowi sztuki art deco. ■

Autor wykładu historię sztuki w School of Art & Communication Uniwersytetu w Brighton, jest współzałożycielem Akademii Ruchu

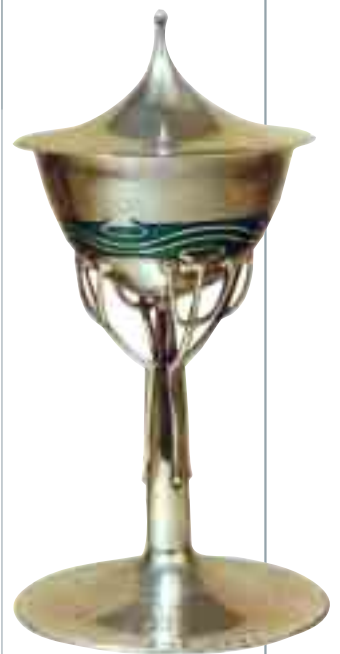


Artykuł pochodzi z dwumiesięcznika

WERANDA



Wazon z wytwórni
Emile'a Gallé,
lata 20. XX wieku



Srebrny kielich zdobiony
emalią, Archibald Knox,
około 1900 roku

202 Figurka „Gołąb”



Niemcy, Rosenthal
porcelana, wysokość: 14 cm
malowana podszkliwnie,
sygn. na podstawie: „T.KEIDENREKH”
cena wywoławcza: 1 500 zł

🕒 2 000 zł | 📏 | ✓ | 🌟 4

203 Półmisek, okres międzywojenny



Niemcy, Miśnia
porcelana, długość: 56 cm
malowane wzory roślinno-kwiatowe
cena wywoławcza: 500 zł

🕒 1 000 zł | 📏 | ✓ | 🌟 3

204 Patera, XX w.



Niemcy, Ilmenau
porcelana kobaltowa, średnica: 30 cm
dekoracja złocena, malowana
cena wywoławcza: 100 zł

🕒 150 zł | 📏 | ✓ | 🌟 4

205 Głowa konia, 1949



Niemcy, Miśnia
porcelana biała,
wysokość: 21,5 cm,
sygn. wycisk: Erich
Oehme 1949”
drewniana podstawa
cena wywoławcza:
1 500 zł

🕒 2 000 zł | 📏 | ✓ | 🌟 4

206 Serwis do herbaty, (14 szt.), XX w.



Niemcy, Bawaria
porcelana dekorowana kalką – scenki rodzajowe, złocenia
cena wywoławcza: 280 zł

🕒 350 zł | 📏 | ✓ | 🌟 4

207 Popielnica, XX w.



Dania, Bing & Grøndahl
porcelana malowana podszkliwnie, ozdobiona figurką małpki
cena wywoławcza: 400 zł

🕒 600 zł | 📏 | ✓ | 🌟 4

208 Patera, XX w.



Niemcy, KPM
porcelana kobaltowa, złocenia, średnica: 31,5 cm
cena wywoławcza: 300 zł

🕒 400 zł | 📏 | 📦 | 🌟 4

209 Serwis do kawy, (29 szt.), II połowa XX w.



Niemcy, KPM
porcelana, z wyciskaną dekoracją plastyczną i imionami
cena wywoławcza: 600 zł

🕒 800 zł | 📏 | ✓ | 🌟 4

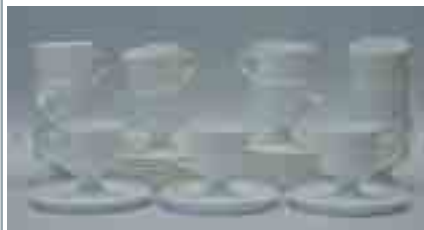
210 Wazon



Niemcy, Miśnia
porcelana, wysokość:
27,5 cm, złocenia,
polewa kobaltowa,
uchwyty w kształcie węży
cena wywoławcza:
1 800 zł

🕒 2 500 zł | 📏 | ✓ | 🌟 4

211 Serwis do kawy (13 szt.)



Niemcy, Rosenthal
porcelana biała z dekoracją plastyczną
cena wywoławcza: 500 zł

🕒 800 zł | 📏 | 📦 | 🌟 4

212 Zestaw deserowy, 1 połowa XX



Niemcy,
Rosenthal,
wzór: Chippendale
porcelana,
średnica patery:
33,5 cm, talerza:
19,5 cm
dekoracja kalką
– motywy
kwiatowe
cena
wywoławcza:
1 500 zł

🕒 2 000 zł | 📏 | ✓ | 🌟 4

213 Serwis do kawy, (28 szt.), II poł. XX w.



Romanow
porcelana, dekoracja kobaltowa, złocenia
cena wywoławcza: 400 zł

🕒 600 zł | 📏 | 📦 | 🌟 4

214 Półmisek, XX w.

Niemcy, Miśnia
porcelana malowana, średnica: 27 cm
wytarte złocenia
cena wywoławcza: 400 zł

🕒 600 zł | 📍 | ✓ | 🌟 3

215 Wazon z paterą XX w.

Japonia
porcelana malowana podszkliwnie i naszkliwnie – wzór „imari”, wysokość wazonu: 14 cm, średnica pater: 31 cm
cena wywoławcza: 600 zł

🕒 1 200 zł | 📍 | ✓ | 🌟 3

216 Półmisek, 1924-1934

Niemcy, Miśnia
porcelana, średnica: 31 cm
malowana dekoracja kwiatowa
cena wywoławcza: 600 zł

🕒 800 zł | 📍 | ✓ | 🌟 4

217 Wazonik, ok. 1910

Niemcy, Rosenthal
porcelana
dekorowana kalką,
złocenia,
wysokość: 12 cm
cena
wywoławcza:
300 zł

🕒 500 zł | 📍 | ✓ | 🌟 4

218 Talerzyk, 1862-1874

Chiny, Tongzhi
porcelana malowana podszkliwnie kobaltem, średnica 14 cm
cena wywoławcza: 150 zł

🕒 200 zł | 📍 | ✓ | 🌟 4

219 Talerzyk

Chiny
porcelana malowana podszkliwnie kobaltem, średnica 14,5 cm
cena wywoławcza: 150 zł

🕒 200 zł | 📍 | ✓ | 🌟 4

220 Łyżka, 1881

Chiny
porcelana malowana, dł. 12 cm
cena wywoławcza: 150 zł

🕒 200 zł | 📍 | ✓ | 🌟 4

221 Talerz

Chiny
porcelana, dekoracja – motywy roślinne, średnica 29,5 cm
cena wywoławcza: 200 zł

🕒 300 zł | 📍 | ✓ | 🌟 4

222 Miska na stopie, XIX w.

Chiny
porcelana, wys. 9,5 cm
cena wywoławcza: 350 zł

🕒 500 zł | 📍 | ✓ | 🌟 4

223 Wazon

Chiny, Famille Rose
porcelana, dekoracja
malowana, wys. 30 cm
cena wywoławcza: 500 zł

🕒 800 zł | 📍 | ✓ | 🌟 2

224 Wazon

Japonia
porcelana malowana,
wys. 31 cm
cena wywoławcza: 500 zł

🕒 800 zł | 📍 | ✓ | 🌟 3

225 Wazon, 1821-1850

Chiny, Daoguang
porcelana, dekoracja
malowana, wys. 14,5 cm
cena wywoławcza: 350 zł

🕒 500 zł | 📍 | ✓ | 🌟 2

226 Filiżanka ze spodkiem, 1925



Niemcy, Rosenthal, wzór „Maria”
porcelana malowana, złocenia
cena wywoławcza: 40 zł

🕒 100 zł | 📏 | ✓ | 🌟 4

227 Półmisek, 1 połowa XX w.



porcelana dekorowana kalką, długość: 37 cm
przetarcia złocień
cena wywoławcza: 100 zł

🕒 150 zł | 📏 | ✓ | 🌟 4

228 Wazonik, XX w.



Dania,
Bing & Grondahl
porcelana malowana
podszkliwnie,
wysokość: 20 cm
cena wywoławcza:
150 zł

🕒 250 zł | 📏 | ✓ | 🌟 4

229 Serwis (72 szt.), lata 60-te XX w.



Finlandia, firma „Arabia”
kamionka, szkliwo brązowe
waza do zupy, 2 duże półmiski, czajnik do zaparzania herbaty,
11 filiżanek do kawy, 16 spodków, 10 dużych talerzy,
12 talerzyków deserowych, 8 talerzy do zupy, 2 okrągłe
naczynia, taca, okrągłe naczynie bez pokrywki, cukiernica
drobne uszkodzenia kilku elementów
cena wywoławcza: 1 000 zł

🕒 1 500 zł | 📏 | ✓ | 🌟 3

230 Para śniadaniówek, lata 30-te XX w.



Niemcy, Rosenthal, wzór „Pompadour”
porcelana kremowa
dekorowane kalką, brzegi złoczone
cena wywoławcza: 250 zł

🕒 400 zł | 📏 | ✓ | 🌟 4

231 Para świeczników



Josef Ekberg
ceramika szkliwiona, wysokość 12 cm
cena wywoławcza: 400 zł

🕒 600 zł | 📏 | ✓ | 🌟 4

232 Patera na winogrona



ceramika szkliwiona, średnica 36 cm
dekoracja plastyczna – kiście winogron
cena wywoławcza: 200 zł

🕒 400 zł | 📏 | ✓ | 🌟 4

233 Wazon



Francja
ceramika szkliwiona,
wysokość 30 cm
cena wywoławcza: 400 zł

🕒 800 zł | 📏 | ✓ | 🌟 4

234 Półmisek do ryby, XX w.



Villeroy Bosch
fajans, długość: 66 cm
dekoracja kobaltowa
cena wywoławcza: 400 zł

🕒 800 zł | 📏 | ✓ | 🌟 3

235 Para sosjerek, koniec XIX w.



Ćmielów
porcelana
uchwyty plastyczne, złożone, dekoracja kwiatowa
lekkie wyszczerbienia obrzeża
cena wywoławcza: 200 zł

🕒 300 zł | 📏 | ✓ | 🌟 3

236 Talerz dekoracyjny



Villeroy Bosch
fajans,
średnica:
30 cm
cena
wywoławcza:
50 zł

🕒 100 zł | 📏 | ✖ | 🌟 2

237 Konewka, XX w.



porcelana,
wysokość:
13 cm
dekoracja
kobaltem
– motywy
holenderskie
cena
wywoławcza:
150 zł

🕒 200 zł | 📏 | ✓ | 🌟 4



for men

VISIT

The new fragrance
for him



AZZARÓ

238 Figurka „Dziewczynka z sarenką”, 1 połowa XX w.



Niemcy, Lorenz Hutschenreuther
porcelana malowana podszkliwnie,
długość podstawy: 32 cm, wysokość: 25 cm
na podstawie wycisk: C.WERNER
cena wywoławcza: 800 zł

1 300 zł | ↓ | ☒ | ✨ 4

239 Figurka „Terrier”, 1 połowa XX w.



Dania, Bing & Gröndahl
porcelana, wysokość: 18 cm
cena wywoławcza: 500 zł

700 zł | ↓ | ✓ | ✨ 4

240 Figurka „Ptak”, lata 40 - te XX w.



Niemcy, Rosenthal
porcelana
malowana
podszkliwnie,
wysokość: 33 cm
cena
wywoławcza:
1 500 zł

2 000 zł | ↓ | ✓ | ✨ 3

241 Figurka „Dziewczynka z gołąbkim”, XX w.



Hiszpania
porcelana malowana
podszkliwnie, wysokość:
22 cm
cena wywoławcza:
600 zł

800 zł | ↓ | ☒ | ✨ 4

242 Figurka „Dama w kapeluszu”, 1 połowa XX w.



Niemcy, Wallendorf
porcelana malowana
podszkliwnie,
wysokość: 22,5 cm
cena wywoławcza:
400 zł

800 zł | ↓ | ☒ | ✨ 4

243 Figurka „Siedząca tancerka”, 1 połowa XX w.



Niemcy, Wallendorf
porcelana
malowana
podszkliwnie,
wysokość: 20 cm
cena
wywoławcza:
800 zł

1 000 zł | ↓ | ☒ | ✨ 4

245 Figurka „Chtopiec”, XX w.



Niemcy, Rosenthal
biskwit, wysokość: 16 cm
sygn. „L.Specht”
cena wywoławcza:
330 zł

500 zł | ↓ | ✓ | ✨ 4

246 Naczynie na wodę różaną



Niemcy
porcelana
malowana,
wysokość: 39 cm,
dekoracja
plastyczna (para
aniołków), stopa
okrągła
cena
wywoławcza:
1 500 zł

2 000 zł | ↓ | ✓ | ✨ 3

247 Figurka „Putto z kiśćmi winogron”



Niemcy
porcelana malowana
podszkliwnie,
wysokość 9 cm
cena wywoławcza:
200 zł

400 zł | ↓ | ☒ | ✨ 4

248 Figurka „Putto z różami”



Niemcy
porcelana malowana
podszkliwnie,
wysokość 9 cm
cena wywoławcza:
200 zł

400 zł | ↓ | ☒ | ✨ 4

249 Figurka „Putto ze ślimakiem”



Niemcy
porcelana malowana
podszkliwnie,
wysokość 9 cm
cena wywoławcza:
200 zł

400 zł | ↓ | ☒ | ✨ 4

250 Figurka „Putto z szyszką”



Niemcy
porcelana
malowana
podszkliwnie,
wysokość 9 cm
cena
wywoławcza:
200 zł

400 zł | ↓ | ☒ | ✨ 4

251 Szklanka, XX w.

Szwecja
szkło autorskie,
wysokość: 14 cm
sygnowane
cena
wywoławcza: 300 zł

400 zł | ↓ | ✓ | ✨ 4

252 Czarka, XX w.

Szwecja
szkło autorskie,
wysokość: 9 cm
sygnowane
cena
wywoławcza: 600 zł

800 zł | ↓ | ✓ | ✨ 4

253 Szklanka, XX w.

Szwecja
szkło autorskie,
wysokość: 10 cm
sygnowane
cena
wywoławcza: 300 zł

400 zł | ↓ | ✓ | ✨ 4

254 Wazon, początek XX w.

Niemcy
szkło kryształowe,
wysokość: 31 cm
okucie srebrne
cena wywoławcza: 500 zł

800 zł | ↓ | ✓ | ✨ 4

255 Patera na owoce, XX w.

szkło
kryształowe,
wysokość:
23 cm
cena
wywoławcza: 400 zł

600 zł | ↓ | ✓ | ✨ 3

256 Butelka z korkiem, XX w.

szkło, wysokość: 23 cm
korek z otworami umożliwiającymi
nalewanie
cena wywoławcza: 50 zł

100 zł | ↓ | ☒ | ✨ 4

257 Para karafek, I połowa XX w.

szkło
kryształowe
szlifowane,
wysokość:
18,5 cm
cena
wywoławcza: 300 zł

500 zł | ↓ | ✓ | ✨ 4

258 Karafka, XX w.

szkło, wysokość: 24 cm
cena wywoławcza: 80 zł

150 zł | ↓ | ☒ | ✨ 4

259 Karafka z 4 kieliszkami, XX w.

szkło,
wysokość:
26 cm
dekoracja
ręcznie
malowana
emalią
cena
wywoławcza: 120 zł

200 zł | ↓ | ☒ | ✨ 4

260 Para karafek, XX w.

szkło
kryształowe,
wysokość:
27 cm
cena
wywoławcza: 300 zł

500 zł | ↓ | ✓ | ✨ 4

261 Dwie karafki, XX w.

szkło, wysokość:
około 32 cm
cena
wywoławcza: 250 zł

400 zł | ↓ | ☒ | ✨ 4

262 Dwa dzbanki, XX w.

szkło, wysokość: około 25 cm
cena wywoławcza: 250 zł

400 zł | ↓ | ☒ | ✨ 4

263 Wazon secesyjny, XIX/XX w.



Austro – Węgry
szkło matowe malowane
farbami emaliowymi,
wysokość: 40 cm
cena wywoławcza:
2 700 zł

3 000 zł | ↓ | ✓ | ✱ 4

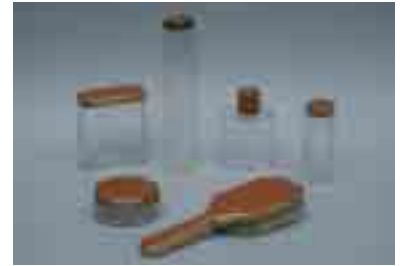
264 Butelka i pojemniki apteczne (4 szt.), XX w.



szkło brązowe, wysokość butelki: 27 cm
cena wywoławcza: 220 zł

150 zł | ↓ | ✓ | ✱ 4

265 Zestaw toaletowy (6 szt.), lata 20-te XX w.



5 pojemników i szczotka
szkło lane, nakrywki mosiężne z emalią
cena wywoławcza: 300 zł

400 zł | ↓ | ✓ | ✱ 3

266 Świecznik dwuświecowy, XX w.



podstawa z marmitu,
wiszące kryształki,
wysokość: 41 cm
cena wywoławcza:
250 zł

400 zł | ↓ | ✓ | ✱ 4

267 Patera, I połowa XX w.



w stylu art. deco
szkło zielone, średnica: 18,5 cm, wysokość: 8,5 cm
cena wywoławcza: 300 zł

500 zł | ↓ | ✓ | ✱ 4

268 Świecznik dwuświecowy, XX w.



podstawa z marmitu,
wiszące kryształki,
wysokość: 31 cm
cena wywoławcza:
100 zł

200 zł | ↓ | ✕ | ✱ 1

269 Lampa naftowa, XX w.



podstawa cyna,
wysokość: 40 cm
sygn.: „Grenningloh”
klosz szkło dwuwarstwowe
cena wywoławcza: 350 zł

500 zł | ↓ | ✓ | ✱ 4

270 Lampka oliwna, XIX w.



wysokość: 18 cm
brak szklanej osłony palnika
cena wywoławcza: 200 zł

400 zł | ↓ | ✓ | ✱ 3

271 Karafka art-deco, 1 połowa XX w.



Czechy
szkło zielone i bezbarwne
szlifowane,
wysokość: 20,5 cm
cena wywoławcza:
300 zł

500 zł | ↓ | ✓ | ✱ 4

272 Para kinkietów, XX w.



mosiądz z sopelkami kryształowymi
cena wywoławcza: 400 zł

600 zł | ↓ | ✓ | ✱ 4

273 Para kinkietów, XX w.



mosiądz z dekoracją
szlifowanych sopli
szklanych
wysokość: 20 cm
cena wywoławcza:
500 zł

800 zł | ↓ | ✓ | ✱ 4

274 Para kinkietów, XX w.



mosiądz z dekoracją
szlifowanych koralików
szklanych
wysokość: 26 cm
zelektrofikowane
cena wywoławcza:
500 zł

800 zł | ↓ | ✓ | ✱ 4

275 Lampa, początek XX w.

mosiądz patynowany,
wysokość: 45 cm
dekoracja plastyczna
– liście akantu, maskarony
cena wywoławcza: 250 zł

300 zł | ↓ | ☒ | ✨ 4

276 Szczypce do cukru, XX w.

metal
cena wywoławcza: 30 zł

60 zł | ↓ | ☒ | ✨ 4

277 Koziołki (6 szt.), XX w.

biały metal
cena wywoławcza: 90 zł

200 zł | ↓ | ☒ | ✨ 4

278 Szczypce XX w.

plater
dekoracja kwiatowa
cena wywoławcza: 20 zł

40 zł | ↓ | ☒ | ✨ 4

279 Taca, XX w.

plater, długość: 45,5 cm
na obrzeżu dekoracja – perelkowanie
cena wywoławcza: 400 zł

800 zł | ↓ | ✓ | ✨ 3

280 Paterka, 1 połowa XX w.

plater, średnica: 24 cm
wytarte srebrzenie
cena wywoławcza: 300 zł

500 zł | ↓ | ☒ | ✨ 3

281 Łyżeczka, 1 połowa XX w.

plater
czerpak w kształcie muszelki
cena wywoławcza: 30 zł

50 zł | ↓ | ☒ | ✨ 4

282 Łyżka do ponczu, 1 połowa XX w.

plater, długość: 36,5 cm
na trzonku dekoracja – motywy roślinne
cena wywoławcza: 100 zł

150 zł | ↓ | ☒ | ✨ 4

283 Łyżka do ponczu, 1 połowa XX w.

plater, długość: 31 cm
na trzonku dekoracja – motywy roślinne, czerpak złożony
cena wywoławcza: 100 zł

150 zł | ↓ | ☒ | ✨ 4

284 Koszyk neorokokowy, 1 połowa XX w.

srebro pr. 835, waga 323 g, długość: 30 cm
obrzeże ażurowe
cena wywoławcza: 800 zł

1 300 zł | ↓ | ✓ | ✨ 4

285 Koszyk neorokokowy, 1 połowa XX w.

srebro pr. 800, waga 360 g
obrzeże ażurowe, dekoracja kwiatowa
cena wywoławcza: 800 zł

1 300 zł | ↓ | ✓ | ✨ 4

286 Kielich, 1911

srebro pr. 830,
waga: 100 g,
średnica: 14,5 cm
grawerowana
dedykacja
cena wywoławcza:
200 zł

500 zł | ↓ | ✓ | ✨ 4

287 Taca, XX w.



plater, 52 x 26 cm
w lustrze grawerowana dekoracja
cena wywoławcza: 300 zł

400 zł ↓ | ☒ | ✨ 4

288 Taca, XX w.



plater, 52 x 26 cm
w lustrze grawerowana dekoracja
cena wywoławcza: 300 zł

400 zł ↓ | ☒ | ✨ 4

289 Taca, XX w.



Anglia
plater, 47 x 26,5 cm
w lustrze grawerowana dekoracja
cena wywoławcza: 600 zł

800 zł ↓ | ☒ | ✨ 4

290 Sosjerka, XX w.



plater, wysokość: 11 cm
falisty brzeg, perełkowanie
cena wywoławcza: 250 zł

300 zł ↓ | ☒ | ✨ 4

291 Czajnik i mlecznik, XX w.



plater, wysokość czajnika: 30 cm, wysokość mlecznika: 13 cm
dekoracja grawerowana, mlecznik wewnątrz złożony
cena wywoławcza: 300 zł

500 zł ↓ | ☒ | ✨ 4

292 Koszykzek, XX w.



plater, średnica: 14 cm
dekoracja ażurowa
cena wywoławcza: 100 zł

200 zł ↓ | ☒ | ✨ 4

293 Naczynie z pokrywą, XX w.



plater, długość 23 cm
perełkowanie
cena wywoławcza: 150 zł

250 zł ↓ | ☒ | ✨ 4

294 Mlecznik, XX w.



Firma A.G Dufra
plater, wysokość:
10 cm
cena
wywoławcza:
70 zł

140 zł ↓ | ☒ | ✨ 4

295 Kubek, pocz. XX w.



Niemcy, złotnik „FT”
srebro, pr. 813, waga 121 g
dekoracja grawerowana,
secesyjna
cena wywoławcza: 250 zł

400 zł ↓ | ✓ | ✨ 4

296 Pudełko na papierosy, XX w.



plater, 11 x 9 cm
grawerowany inicjał „CP” pod koroną
cena wywoławcza: 120 zł

200 zł ↓ | ☒ | ✨ 4

297 Cukiernica i mlecznik, 1873



Niemcy
srebro pr. 800, dekoracja grawerowana
– putta ze zwierzętami
cena wywoławcza: 1 000 zł

1 500 zł | ✓ | ✨ 4

298 Dzbanek do kawy, 1873



Niemcy
srebro pr. 800
dekoracja
grawerowana – putta
ze zwierzętami
cena wywoławcza:
1 400 zł

2 000 zł | ✓ | ✨ 4

PROFESJONALNE USŁUGI TRANSPORTOWE W ZAKRESIE PRZEWOZU DZIEŁ SZTUKI I ANTYKÓW



Na terenie Warszawy 40 zł netto
(w granicach miasta)

Poza granicami Warszawy

Odległość (km)*	Cena za 1 km (netto)*
do 100 km	2,1 zł
100 – 200 km	1,9 zł
200 – 300 km	1,7 zł

Odległość (km)*	Cena za 1 km (netto)*
300 – 500 km	1,5 zł
powyżej 500 km	negocjowane indywidualnie

Wszystkie przewożone przez nas rzeczy są odpowiednio zapakowane i zabezpieczone przez doświadczony personel. Gwarantujemy dostarczenie powierzonego towaru w takim samym stanie, w jakim został nam przekazany. Oferowane usługi transportowe są ubezpieczone.

Proponujemy podpisanie stałej umowy na świadczenie usług transportowych. Na jej podstawie będziemy wystawiać jedną fakturę zbiorczą pod koniec każdego miesiąca. Cena za kilometr będzie uzależniona od faktycznej ilości przejechanych kilometrów. (*) Odległość obejmuje trasę wskazaną przez klienta. Opłata jest liczona w jedną stronę i obejmuje koszty powrotu. (**) Minimalny koszt przewozu poza granice Warszawy 60 zł netto.

tel. (22) 621 66 15, fax (22) 622 04 60, e-mail: transport@desa.pl

Znalezienie dobrego pracownika to prawdziwa sztuka, dzięki nam napewno Ci się uda.

Umiejętnie skonstruowane ogłoszenie na stronach www.jobpilot.pl daje Ci bezpośredni dostęp do ponad miliona użytkowników. Na bieżąco dostarcza Ci szeroki wybór wykwalifikowanych kandydatów bez marnowania Twojego czasu. Szybko i łatwo możesz przeprowadzić kompletny proces rekrutacyjny online. Znalezienie idealnego kandydata zabiera dużo mniej czasu... i dużo mniej pieniędzy.

Przekonaj się sam. W celu uzyskania bliższych informacji zadzwoń: +48.22.607.06.36 lub fax. + 48.22.607.06.30, e-mail: info@jobpilot.pl

Europejski Internetowy Serwis Kariery



Austria
Italy

Belgium
Netherlands

Czech Republic
Poland

France
Switzerland

Germany

Hungary
United Kingdom

299 Zestaw: dzbanek, mlecznik, cukiernica



plater
na spodzie data 1885-1925, monogram E.S.
cena wywoławcza: 700 zł

🔍 1 000 zł | ⬇️ | ✓ | 🌟 4

300 Buliera



plater,
wysokość
29 cm
uchwyty
z kości,
dekoracja
kwiatowa
cena
wywoławcza:
1 000 zł

🔍 1 500 zł | ⬇️ | ✓ | 🌟 4

301 Paterka art deco



Szwecja
srebro, średnica: 25 cm, waga 348 g
profilowany brzeg
cena wywoławcza: 800 zł

🔍 1 500 zł | ⬇️ | ✓ | 🌟 4

302 Patera



plater, wysokość:
27 cm,
wkład szkło,
wnętrze złocone
cena
wywoławcza:
1 000 zł

🔍 1 500 zł | ⬇️ | ✓ | 🌟 4

303 Zestaw: dzbanek, mlecznik, cukiernica



alpaka, wewnątrz złocona
cena wywoławcza: 500 zł

🔍 800 zł | ⬇️ | ☒ | 🌟 4

304 Para lichterzy dwuramiennych trzywiecowych



cyna, wysokość: 24 cm, sygn. Just
cena wywoławcza: 200 zł

🔍 400 zł | ⬇️ | ☒ | ✓ | 🌟 4

305 Kufel



Anglia, Moyes,
XIX w.
cyna, wysokość:
16 cm
oficjalna miara
jedna kwarta
cena
wywoławcza:
400 zł

🔍 600 zł | ⬇️ | ✓ | 🌟 4

306 Mlecznik



Niemcy, Krupp
plater, wysokość: 4,5 cm, wnętrze złocone
cena wywoławcza: 80 zł

🔍 100 zł | ⬇️ | ☒ | 🌟 3

307 Kubek, II połowa XIX w.



Niemcy
srebro pr. 750,
waga: 96 g, wewnątrz
ślady złocenia
Nagroda honorowa
na II drezdeńskiej
wystawie koni, 1876
(grawerunek)
cena wywoławcza:
250 zł

🔍 400 zł | ⬇️ | ✓ | 🌟 4

308 Półmisek, XX w.



plater, długość: 41,5 cm
cena wywoławcza: 300 zł

🔍 400 zł | ⬇️ | ✓ | 🌟 4

309 Dzbanek, mlecznik, cukiernica, koniec XIX w.



cyna srebrzona
bogata dekoracja kwiatowa, grawerowana dedykacja z datą
1898 r.
cena wywoławcza: 760 zł

🔍 1 000 zł | ⬇️ | ✓ | 🌟 3

310 Patera, początek XX w.



Niemcy, Obe
cyna srebrzona
i złocona, wysokość:
43 cm, misa szkło
szlifowane
cena wywoławcza:
2 950 zł

🔍 4 000 zł | ⬇️ | ✓ | 🌟 3

311 Para kandelabrow trzywiecowych

plater, wysokość: 36,5 cm
cena wywoławcza: 2 000 zł

🔍 3 000 zł | ⬇️ | ✓ | ✨ 3

312 Patera azurowa, Anglia, pocz. XX w.

srebro Sterling pr. 925, średnica: 24 cm, waga: 267 g
w lustrze monogram
cena wywoławcza: 1 000 zł

🔍 1 500 zł | ⬇️ | ✓ | ✨ 4

313 Komplet do kawy, XX w.

plater, sygn.: „G.A.B.H. Prima NS”
cena wywoławcza: 400 zł

🔍 600 zł | ⬇️ | ✓ | ✨ 4

314 Tacka

plater, szerokość: 29,5 cm
obrzeże z dekoracją perełkową
cena wywoławcza: 100 zł

🔍 200 zł | ⬇️ | ☒ | ✨ 4

315 Para wazonów

plater,
wysokość: 25 cm
cena
wywoławcza:
600 zł

🔍 1 000 zł | ⬇️ | ✓ | ✨ 4

316 Para świeczników

mosiądz polerowany, wysokość: 25 cm
cena wywoławcza: 600 zł

🔍 1 000 zł | ⬇️ | ✓ | ✨ 4

317 Para kandelabrow trzywiecowych

alpaka, wysokość: 16,5 cm
cena wywoławcza: 1 200 zł

🔍 1 500 zł | ⬇️ | ✓ | ✨ 4

318 Kielich secesyjny

Szwecja
plater, wysokość: 20 cm,
śr. 13,5 cm, grawerowane
napisy z 1922 r.,
sygn. na stopie „C.G.H. NS”
cena wywoławcza: 300 zł

🔍 500 zł | ⬇️ | ✓ | ✨ 4

319 Lichтарь neorokokowy trzywiecowy, XIX w.

plater, wysokość: 55 cm
cena wywoławcza:
1 000 zł

🔍 1 500 zł | ⬇️ | ✓ | ✨ 4

320 Cukiernica skrzynkowa

srebro, pr. 3, waga: 328 g
wieko uchylne z dekoracją obrzeża w formie listków
cena wywoławcza: 1 200 zł

🔍 2 000 zł | ⬇️ | ✓ | ✨ 3

321 Lichтарь dwuwiecowy, XX w.

plater, wysokość: 15 cm
cena wywoławcza: 80 zł

🔍 150 zł | ⬇️ | ☒ | ✨ 4

322 Papierośnica damska

Anglia XX w.
srebro, Sterling pr. 925, waga: 89 g,
wymary 8 x 5 cm
cena wywoławcza: 400 zł

🔍 600 zł | ⬇️ | ✓ | ✨ 4

323 Łyżeczki (6 szt.), 1856-1877



Ludwik Nast
srebro pr. 12, waga: 438 g
cena wywoławcza: 600 zł

800 zł | | | 4

324 Talerzyk, początek XX w.



plater, średnica: 20 cm
wtłoczone (?) srebrne monety
cena wywoławcza: 200 zł

400 zł | | | 4

325 Karafka, 1885



Rosja, Moskwa
srebro pr. 84,
waga: 373 g,
wysokość: 25 cm
dekoracja grawerowana
cena wywoławcza:
1 000 zł

1 500 zł | | | 4

326 Kieliszek, 1908-1926



Rosja, Moskwa
srebro pr. 84,
waga: 80 g, wysokość: 16 cm
cena wywoławcza: 240 zł

350 zł | | | 4

327 Kubek, 1920-1931



Warszawa, Krupski
i Matulewicz
srebro pr. 3, waga: 70 g,
wysokość: 8 cm
cena wywoławcza: 150 zł

300 zł | | | 4

328 Kieliszek, 1885



Rosja, Moskwa
srebro pr. 84, waga: 27 g,
wysokość: 5 cm
cena wywoławcza: 60 zł

200 zł | | | 4

329 Kieliszek, 1899-1908



Rosja
srebro pr. 84, waga: 15 g,
wysokość: 4,5 cm
dekoracja grawerowana
cena wywoławcza: 50 zł

200 zł | | | 4

330 Kieliszek, 1899-1909



Rosja
srebro pr. 84, waga: 25 g,
wysokość: 7,5 cm
wewnątrz złożony
cena wywoławcza: 70 zł

200 zł | | | 4

331 Solniczka, XX w.



Warszawa, Bracia Henneberg
plater, średnica: 3,5 cm
cena wywoławcza: 40 zł

100 zł | | | 3

332 Łyżeczki do herbaty (6 szt.), 4 ćw. XIX w.



Rosja
srebro pr. 84, waga: 148 g
cena wywoławcza: 280 zł

350 zł | | | 4

333 Łopatką, XX w.



plater,
trzonek z elementami złożonymi długość: 25 cm
cena wywoławcza: 80 zł

150 zł | | | 4

334 Sztućce obiadowe, na 12 osób (63 sztuki)



Wiedeń, początek XX w.
srebro, pr. 3, waga 5 000 g
12 noży dobieranych, w tym 6 platerowych
grawerowana dekoracja secesyjna, monogram
cena wywoławcza: 1 500 zł

2 000 zł | | | 3

335 Naczynie do mycia rąk

firma Bernstein
plater, wysokość
19 cm,
grawerowany
napis hebrajski
i dekoracja
cena
wywoławcza:
2 500 zł

3 000 zł | ↓ | ✓ | ✱ 4

336 Cukiernica, 1 połowa XX w.

Bracia
Henneberg
plater, średnica:
10 cm
brak szklanego
wkładu
cena
wywoławcza:
150 zł

300 zł | ↓ | ✓ | ✱ 2

337 Miseczka, 1 połowa XX w.

srebro pr. 800, waga: 90 g, średnica: 12 cm
uchwyty z kości
cena wywoławcza: 250 zł

300 zł | ↓ | ✓ | ✱ 4

338 Serwetnik, 1888

Moskwa
srebro pr. 84, waga: 20 g, średnica: 4,5 cm
dekoracja grawerowana
cena wywoławcza: 60 zł

200 zł | ↓ | ✓ | ✱ 4

339 Talerzyk, 1920-1931

Warszawa
srebro pr. 3, waga: 25 g, średnica: 8 cm
w lustrze grawerowany monogram
cena wywoławcza: 40 zł

120 zł | ↓ | ✓ | ✱ 4

340 Para dzbanuszków, XX w.

plater, wysokość: 5 cm,
na wieczku grawerowany monogram, ślady złocenia
cena wywoławcza: 120 zł

200 zł | ↓ | ✓ | ✱ 3

341 Kałamarz secesyjny, ok. 1900

podstawa mosiądz srebrzony, dekoracja – motywy
kwiatowe, wkłady szkło lane, srebrzenie prawie całkowicie
wytarte, szerokość podstawy 26 cm
cena wywoławcza: 500 zł

800 zł | ↓ | ✓ | ✱ 2

342 Kielich, 1 połowa XX w.

srebro, waga: 70 g,
wysokość: 13,5 cm
grawerowana dekoracja
cena wywoławcza: 150 zł

300 zł | ↓ | ✓ | ✱ 4

343 Talerz, 1911

Niemcy
srebro pr 830, waga: 330 g, średnica: 22,5 cm
profilowany kołnierz
cena wywoławcza: 400 zł

600 zł | ↓ | ✓ | ✱ 4

344 Ołówek – nożyk do otwierania kopert

Rosja, Petersburg, złotnik „Bucknall & Warburton”
srebro, pr. 84, waga: 23 g
zachowane oryginalne etui skórzane
cena wywoławcza: 600 zł

1 000 zł | ↓ | ✓ | ✱ 4

345 Szczypce do cukru, XX w.

Niemcy
złotnik „HC”
srebro, pr. 800, waga: 22 g
cena wywoławcza: 200 zł

300 zł | ↓ | ✓ | ✱ 4

346 Łyżeczka do śmietany

Kopenhaga, 1887, złotnik „P. Hertz”
srebro, waga: 40 g
czerpak gładki z wywiniełym wylewem, trzonek z dekoracją
plastyczną
cena wywoławcza: 400 zł

500 zł | ↓ | ✓ | ✱ 4

347 Para świeczników, II połowa XX w.



Dania
stal nierdzewna, średnica: 8 cm
cena wywoławcza: 150 zł

400 zł | ↓ | ✓ | ✨ 4

348 Kaganek secesyjny, początek XX w.



plater
sygn.: „Braese”
podstawa w formie liści
cena wywoławcza: 150 zł

400 zł | ↓ | ✓ | ✨ 4

349 Para świeczników, XX w.



plater, średnica: 9 cm
dekorowane wzorem plecionki
cena wywoławcza: 250 zł

400 zł | ↓ | ✓ | ✨ 4

350 Papierośnica, I połowa XX w.



srebro pr. 830, waga: 60 g
wewnątrz złocona, dekoracja perłkowa na obrzeżu
cena wywoławcza: 30 zł

80 zł | ↓ | ☒ | ✨ 2

351 Para pojemników toaletowych, XX w.



plater, wysokość: 5,5 cm, średnica 5,5 cm oraz wysokość: 2 cm, średnica: 6,5 cm
sygn.: „Prima ns”
na wieczkach monogram pod koroną
cena wywoławcza: 60 zł

100 zł | ↓ | ☒ | ✨ 4

352 Papierośnica



srebro pr. 830, waga: 54 g
wewnątrz złocona
dedykacja z 1933 r.
cena wywoławcza: 30 zł

80 zł | ↓ | ☒ | ✨ 2

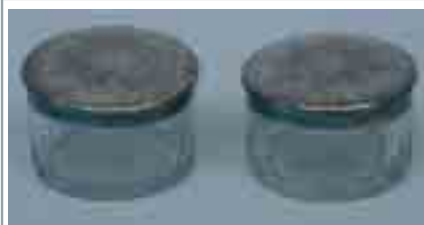
353 Patera z pokrywą, XX w.



plater
średnica: 21,5 cm
cena wywoławcza: 150 zł

300 zł | ↓ | ☒ | ✨ 4

354 Para pojemników toaletowych, początek XX w.



szkło bezbarwne, szlifowane, wysokość: 4 cm
nakrywy plater z dekoracją grawerowaną
cena wywoławcza: 80 zł

120 zł | ↓ | ☒ | ✨ 4

355 Pudełko na papierosy, XX w.



alpaka, 11 x 9 cm, wnętrze drewniane
cena wywoławcza: 60 zł

150 zł | ↓ | ☒ | ✨ 4

356 Naczynie do pieczonego, połowa XX w.



plater, wym. 24 x 31 cm
bogata dekoracja plastyczna obrzeży
sygn. „EPNS JEC<D”
cena wywoławcza: 300 zł

400 zł | ↓ | ☒ | ✨ 2

357 Naczynie do pieczonego, XX w.



plater, długość 31 cm
bogata dekoracja plastyczna obrzeża
cena wywoławcza: 300 zł

400 zł | ↓ | ☒ | ✨ 2

358 Patera z nakrywą, XX w.



plater, długość: 29 cm
brzeg profilowany
cena wywoławcza: 200 zł

400 zł | ↓ | ✓ | ✨ 4

<http://www.artinfo.pl>



- Katalogi aukcyjne, wyniki aukcji (archiwum)
- Internetowa prezentacja oferty sprzedaży
- Indeks artystów i galerii w Polsce
- Zapowiedzi i relacje z wydarzeń
- Archiwizacja i dokumentacja
- Internetowe aukcje klientów
- Ogłoszenia drobne

Artinfo.pl Sp. z o.o.

Ul. Ratuszowa 11 | 03-450 Warszawa
Tel.: (022) 818-94-68 | mail: biuro@artinfo.pl

359 Brosza



złoto 14K, waga: 11 g
w części centralnej
półperłka, w dolnej
ruchomy element
w formie kulki
cena wywoławcza:
2 000 zł

3 000 zł | ↓ | ✓ | ✨ 4

360 Bransoletka i pierścionek z ametystem, XX w.



srebro pr. 925
cena
wywoławcza:
350 zł

500 zł | ↓ | ✓ | ✨ 4

361 Brosza w kształcie motyla



srebro – filigran
cena wywoławcza: 300 zł

400 zł | ↓ | ✓ | ✨ 4

362 Dewizka, XX w.



metal złocony,
długość: 25 cm
cena wywoławcza:
80 zł

120 zł | ↓ | ✓ | ✨ 4

363 Sukienka, lata 20-te XX w.



art. deco
koronka wyszywana,
metalowymi nićmi,
długość: 107 cm
cena wywoławcza: 650 zł

1 000 zł | ↓ | ✓ | ✨ 3

364 Borsza, połowa XX w.



filigran srebrny z dekoracyjnymi
nakładanymi rozetami
mosiężnymi,
długość: 9 cm
cena wywoławcza: 250 zł

400 zł | ↓ | ✓ | ✨ 4

365 Zegarek męski naręczny



Cyma
koperta złota,
pasek skórzany,
tarcza
z sekundnikiem
cena
wywoławcza:
1 800 zł

2 500 zł | ↓ | ✓ | ✨ 4

366 Zegarek kieszonkowy damski, początek XX w.



Dent Londyn
koperta złoto 18K (pr. 2), tarcza z cyframi rzymskimi,
na wewnętrznej stronie koperty dedykacja z 1913 roku
cena wywoławcza: 1 500 zł

2 500 zł | ↓ | ✓ | ✨ 4

367 Zegarek damski naręczny, XX w.



Longines
z sekundnikiem, pasek
skórzany, tarcza z cyframi
rzymskimi
cena wywoławcza:
1 850 zł

3 000 zł | ↓ | ✓ | ✨ 4

368 Dewizka, XX w.



metal złocony,
długość: 27 cm
cena wywoławcza:
50 zł

100 zł | ↓ | ✓ | ✨ 4

369 Dewizka, XX w.



metal złocony,
długość: 26 cm
cena
wywoławcza:
50 zł

100 zł | ↓ | ✓ | ✨ 4

370 Medalion na fotografię z łańcuszkiem, XX w.



metal złocony,
długość: 28,5 cm
cena wywoławcza:
100 zł

200 zł | ↓ | ✓ | ✨ 4

371 Suszka do atramentu, 1 połowa XX w.

mosiądz patynowany, długość: 15 cm
cena wywoławcza: 60 zł

🔍 100 zł | ⬇️ | ✓ | 🌟 4

372 Zestaw biurkowy, 1 połowa XX w

podstawa pod pióro, suszka i kałamarz,
mosiądz

cena wywoławcza: 450 zł

🔍 600 zł | ⬇️ | ☒ | 🌟 4

373 Zegar kominkowy, pocz. XX w.

alabaster,
wysokość: 19 cm
okucia mosiężne,
zwieńczony wazką
cena wywoławcza:
300 zł

🔍 500 zł | ⬇️ | ☒ | 🌟 2

374 Kałamarz z figurką słonia, XX w.

marmit, metal, 27 x 15 cm
brak szklanego wkładu kałamarza
cena wywoławcza: 450 zł

🔍 800 zł | ⬇️ | ✓ | 🌟 4

375 Budzik podróżny, I połowa XX w.

Szwajcaria, Jaeger
oprawa skórzana,
wysokość: 9 cm,
oprawa skórzana
cena wywoławcza: 100 zł

🔍 200 zł | ⬇️ | ☒ | 🌟 3

376 Lustro wiszące, XX w.

mosiądz,
średnica: 32 cm
cena wywoławcza:
300 zł

🔍 400 zł | ⬇️ | ✓ | 🌟 4

377 Samowar, XIX/XX w.

Rosja, Tula
mosiądz,
wysokość 44 cm
cena wywoławcza:
1 000 zł

🔍 1 500 zł | ⬇️ | ✓ | 🌟 4

378 Samowar, XVIII/XIX w.

Skandynawia
miedź, na trzech
nóżkach,
wysokość 36 cm
brak izolatorów
cena wywoławcza:
2 500 zł

🔍 4 000 zł | ⬇️ | ✓ | 🌟 3

379 Zegar ścienny art deco

drewno forniowane, metal niklowany, 32 x 32 cm
cena wywoławcza: 800 zł

🔍 1 500 zł | ⬇️ | ✓ | 🌟 3

380 Zegar z budzikiem, początek XX w.

Niemcy, Junghans
obudowa
neorenesansowa
drewniana,
wysokość 22 cm
cena wywoławcza:
450 zł

🔍 800 zł | ⬇️ | ✓ | 🌟 4

381 Para świeczników neobarokowych, pocz. XX w.

mosiądz, wysokość 28 cm
cena wywoławcza: 450 zł

🔍 600 zł | ⬇️ | ✓ | 🌟 4

382 Zegar kominkowy, I połowa XX w.

Niemcy, Junghans
obudowa dębowa, wysokość 26 cm
sygn.: „J” (Junghans)
cena wywoławcza: 400 zł

🔍 600 zł | ⬇️ | ✓ | 🌟 4

383 Para janczarów, I połowa XX w.



skóra, metal,
długość: 49 cm
cena
wywoławcza: 400 zł

600 zł | ↓ | ✓ | ✱ 4

384 Model moździerza ciężkiego Skoda M 1911



Austro-Węgry, kaliber 305 mm
mosiądz, 10 x 17 cm
Było to najślawniejsze działo I wojny światowej.
cena wywoławcza: 1 500 zł

2 000 zł | ↓ | ✓ | ✱ 3

385 Maszynka do golenia, 1 połowa XX w.



USA, Gillette
w mosiężnym etui,
7,5 x 7,5 cm
rokladana
cena wywoławcza: 80 zł

100 zł | ↓ | ✓ | ✱ 4

386 Maszyna do liczenia, 1940



firma Ohdner
metal, podstawa: 19 x 14 cm
cena wywoławcza: 200 zł

300 zł | ↓ | ✕ | ✱ 4

387 Prasa do kart



drewno, elementy metalowe, podstawa 25,5 x 12,5 cm
cena wywoławcza: 400 zł

800 zł | ↓ | ✓ | ✱ 3

388 Miarka rzeźbiarska, XIX w.



stal, długość: 35,5 cm
służy do przenoszenia wymiarów
cena wywoławcza: 200 zł

300 zł | ↓ | ✕ | ✱ 3

389 Kufer – sejf, XIX w.



stal, drewno, wys.: 51 cm, szer.: 61 cm, gł.: 46,5 cm
cena wywoławcza: 4 000 zł

6 000 zł | ↓ | ✓ | ✱ 4

390 Kompas jachtowy, XX w.



mosiądz, wys.: 20 cm
tarcza podświetlana, korbowodowy mechanizm umocowania
róży wiatrów
cena wywoławcza: 1 500 zł

2 500 zł | ↓ | ✓ | ✱ 4

391 Maszyna do oznaczania czeków, I połowa XX w.



Szwecja,
metal, podstawa
20,5 x 17,5 cm
sygn. na
podstawie: „AND.
MATTSON”
cena
wywoławcza:
300 zł

500 zł | ↓ | ✓ | ✱ 4

392 Popiersie kobiety



terakota,
wysokość: 61 cm
sygn. na podstawie: „TAÛLLU”
cena wywoławcza: 1 200 zł

1 800 zł | ↓ | ✓ | ✱ 4

393 Popielniczka



mosiądz, 18 x 14 cm
monogram „ER”
cena wywoławcza: 80 zł

200 zł | ↓ | ✕ | ✱ 4

394 Głowa Apollina, I połowa XX w.



gips patynowany,
wysokość: 56 cm
cena wywoławcza:
1 200 zł

1 800 zł | ↓ | ✓ | ✱ 4

GOODYEAR

Opony inne niż wszystkie

Goodyear Gold Club

bezpieczeństwo, prestiż, wygoda

Oferujemy naszym Klubowiczom:

- magazyn informacyjny
- pomoc drogową 24 godziny na dobę
- dostęp do użytecznych informacji
- atrakcje, zaproszenia, imprezy

Korzystaj z naszej infolinii:

INFOLINIA: 0 801 207 006, +48 22 57 04 713

Skontaktuj się z nami: infolinia 0 801 207 006, +48 22 57 04 713. Call center jest pracowni
zgodnie z numerami 006 i 22 57 04 713, 24 godziny w dniach roboczych.

395 Strzelba skałkowa, II połowa XIX w.



Afryka północna,
metal, łoże drewniane, kolba inkrustowana kością,
długość: 150 cm
cena wywoławcza: 3 500 zł

5 000 zł | ↘ | ✓ | ✨ 3

396 Pistolet kapiszonowy, XIX w.



Liege
dwulufowy
metal, drewno, długość: 21,5 cm
oblamany fragment jednego z kurków
cena wywoławcza: 1 000 zł

1 500 zł | ↘ | ✓ | ✨ 3

397 Strzelba skałkowa



metal, łoże drewniane, zamek grawerowany,
długość: 120 cm
brak wyciora
cena wywoławcza: 700 zł

1 300 zł | ↘ | ✓ | ✨ 3

398 Szabla rosyjska lub francuska, XIX/XX w.



rękojeść mosiężna, lekkie wżery na głowni, długość: 102 cm
cena wywoławcza: 500 zł

1 000 zł | ↘ | ✓ | ✨ 3

399 Szpada paradna, koniec XIX w.



głownia, oksydowana i złożona, długość: 96 cm
pochwa skórzana, okucia mosiężne
cena wywoławcza: 2 000 zł

3 000 zł | ↘ | ✓ | ✨ 4

400 Szpada pruska, koniec XIX w.



głownia stalowa, długość: 97 cm
bez pochwy
cena wywoławcza: 1 800 zł

2 500 zł | ↘ | ✓ | ✨ 4

401 Pałasz pruski oficerski



wzór z 1888 r.
głownia stalowa, kosz mosiądz, rękojeść pokryta skórą
jaszczura, monogram Wilhelma II
cena wywoławcza: 1 800 zł

2 500 zł | ↘ | ✓ | ✨ 4

402 Pałasz urzędniczy, wzór 1890



Szwecja
głownia stalowa, długość: 109 cm
pochwa metalowa, lekkie wżery
cena wywoławcza: 1 200 zł

2 000 zł | ↘ | ✓ | ✨ 3

403 Kindżał rosyjski (tzw. „bubet”), I połowa XX



Rosja
głownia stalowa, długość: 64 cm
na głowni punca carskiej manufaktury broni z 1917 r.
pochwa skórzana
cena wywoławcza: 1 800 zł

2 500 zł | ↘ | ✓ | ✨ 4

404 Kris palebang, połowa XIX w.



Sumatra
głownia żelazna, długość: 50 cm
rękojeść i pochwa współczesne
cena wywoławcza: 800 zł

1 000 zł | ↘ | ✓ | ✨ 4

405 Miecz DHA, połowa XX w.



Birma
pochwa z trawy, okucia mosiężne, głownia stalowa,
długość: 91 cm
cena wywoławcza: 600 zł

800 zł | ↘ | ✓ | ✨ 4

406 Karabela dekoracyjna, XX w.



Polska
stal, mosiądz, skóra, długość: 90 cm
cena wywoławcza: 1 300 zł

1 600 zł | ↘ | ✓ | ✨ 4



**Jedynie certyfikowane
aukcje antyków w internecie
www.desa.aukcje24.pl**

Przedsięwzięcie partnerskie
DESA UNICUM sp. z o.o.
i Aukcje 24 Ltd.

Wystaw obiekt na aukcji

- przynieś go do nas*
- ocenimy go
- wydamy mu certyfikat
- wystawimy na aukcji internetowej
- wyeksponujemy go w galerii w specjalnie wydzielonym miejscu
- prześlemy go nabywcy
- zajmiemy się wszystkimi formalnościami**

Bierzemy pełną odpowiedzialność za zgodność opisu ze stanem faktycznym wystawionych obiektów z certyfikatem

Zadzwoń po więcej informacji (22) 621 66 15

*obiekty na aukcje przyjmowane są w Galerii w Warszawie przy ul. Marszałkowskiej 34-50

**prowizja Domu Aukcyjnego wynosi 10% kwoty wycytowanej i jest pobierana od osoby wystawiającej obiekt na aukcji, przedmioty niesprzedane nie będą obciążane dodatkowymi opłatami

**Od 9 czerwca na stronie
www.desa.aukcje24.pl**

Zapraszamy na aukcje w 2004 roku

AUKCJA 134 Malarstwo i Rzemiosło Artystyczne – 24 czerwca 2004

wystawa przedaukcyjna: 14 – 24 czerwca

przyjmowanie obiektów na aukcję: 4 kwietnia – 4 czerwca

AUKCJA 135 VARIA – 10 lipca 2004

wystawa przedaukcyjna: 5 – 9 lipca

przyjmowanie obiektów na aukcję: 24 maja – 18 czerwca

AUKCJA 136 VARIA – 21 sierpnia 2004

wystawa przedaukcyjna: 16 – 20 sierpnia

przyjmowanie obiektów na aukcję: 21 czerwca – 30 lipca

AUKCJA 137 – Malarstwo i Rzemiosło Artystyczne – 18 września 2004

wystawa przedaukcyjna: 9 – 17 września

przyjmowanie obiektów na aukcję: 4 maja – 28 sierpnia

AUKCJA 138 – VARIA – 16 października 2004

wystawa przedaukcyjna: 11 – 15 października

przyjmowanie obiektów na aukcję: 2 sierpnia – 20 września

AUKCJA 139 – Malarstwo i Rzemiosło Artystyczne – 27 listopada 2004

wystawa przedaukcyjna: 17 – 26 listopada

przyjmowanie obiektów na aukcję: 1 września – 6 listopada

AUKCJA 140 VARIA – 11 grudnia 2004

wystawa przedaukcyjna: 6 – 10 grudnia

przyjmowanie obiektów na aukcję: 22 września – 19 listopada

REZERWACJA MIEJSC NA AUKCJI I NUMERÓW AUKCYJNYCH:

Tel. (22) 621 66 15, fax (22) 622 04 60, e-mail: aukcje@desa.pl

Warunkiem przyjęcia rezerwacji jest podanie imienia, nazwiska oraz numeru telefonu.

Odebranie numeru licytacyjnego musi nastąpić najpóźniej na 15 minut przed rozpoczęciem aukcji.

TYLKO DLA ORŁÓW *ONLY FOR EAGLES*

ŁUCKA CITY



www.jwconstruction.pl



DROGA NR V50

NOWE VOLVO V50. TWOJA DROGA DO PEWNOŚCI

VOLVO
for life

WEŹ LOS W SWOJE RĘCE I ZOBACZ, DOKĄD PROWADZI TAJEMNICZA DROGA NR V50. POZNAJ STYLUSTYKĘ I DYNAMIKĘ SPORTOWEGO KOMBI. POCZUJ PERFEKCYJNĄ FUNKCJONALNOŚĆ WSZYSTKICH ELEMENTÓW: ODKRO PRZESTRONNOŚĆ I UNIWERSALNOŚĆ KAŻDEGO MIEJSCA. ZAUFAJ NIEZAWODNYM I NOWOCZESNYM TECHNOLOGIOM Z PIERWSZYM INTELIGENTNYM SYSTEMEM IDIS TROSCZĄCYM SIĘ O BEZPIECZEŃSTWO W CZASIE JAZDY. CZY TERAZ JESTEŚ PEWIEN, ŻE TEGO BZUKALES? CHCESZ SIĘ DOWIEDZIEĆ, DOKĄD ZAPROWADZI CIĘ TA DROGA? ODWIEDŹ STRONĘ WWW.VOLVOCARS.PL I ZOBACZ FILM „DROGA NR V50”. INFOLINIA: 0 801 1 VOLVO (0 801 1 88588), 0 502 2 VOLVO (0 502 2 88586).